

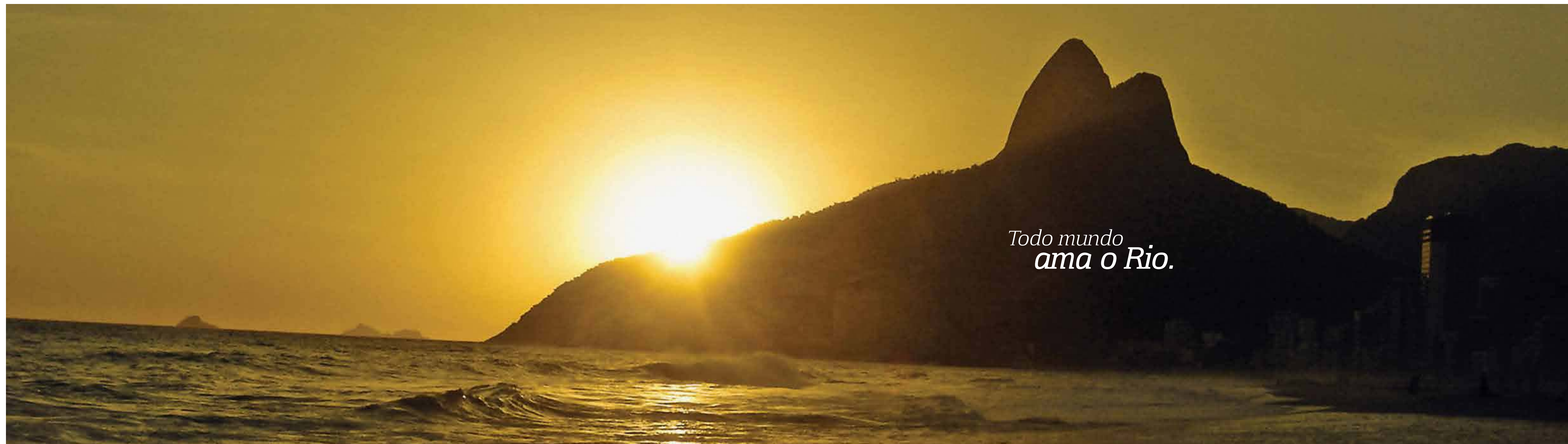
**IGARAPAVA**



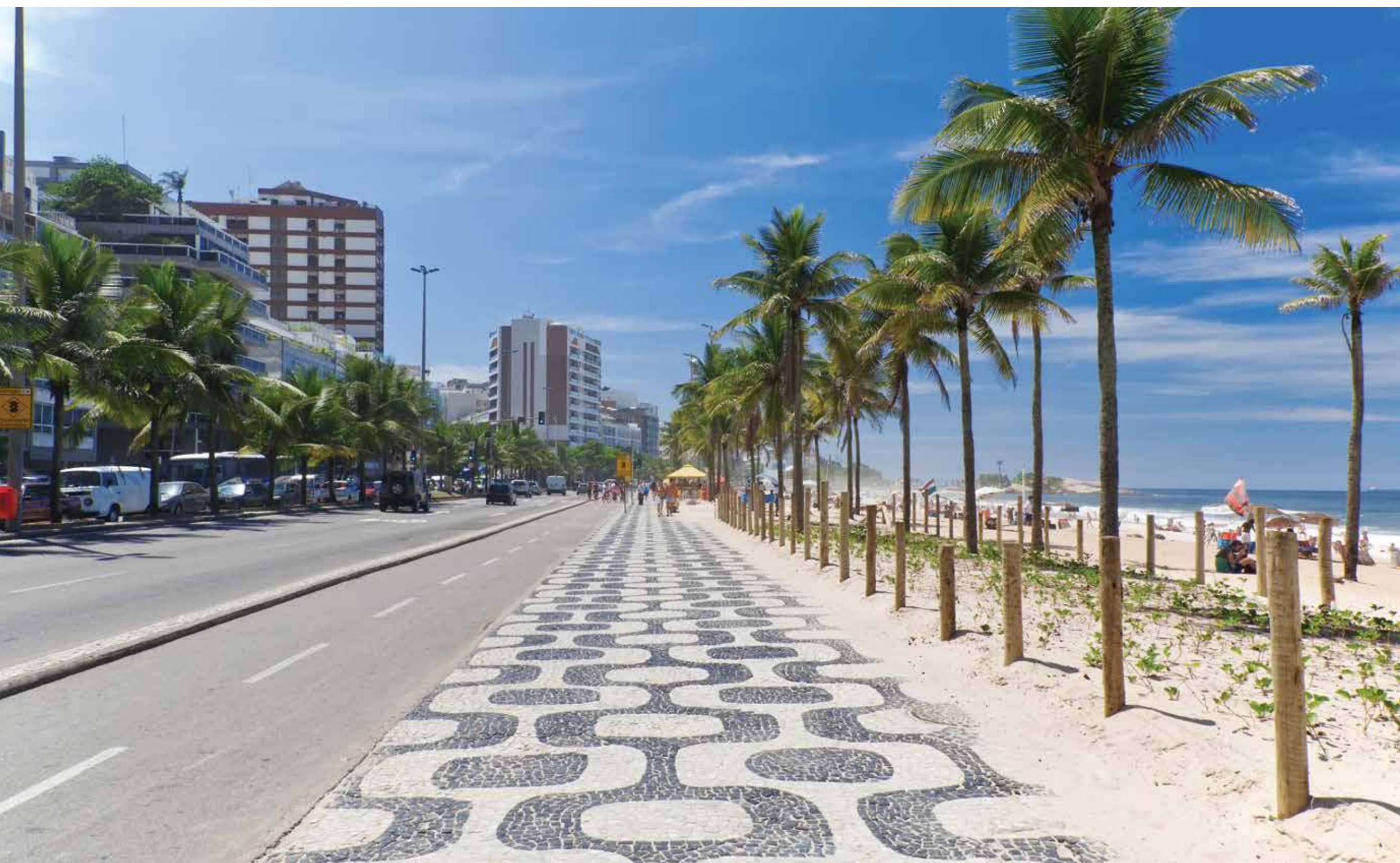
O Rio é único. Sofisticado, sem deixar de ser simples. Despojado, sem perder o estilo. Acolhedor, alegre e cheio de vida. Onde tudo acontece, onde novas tendências surgem a cada temporada, a cada dia.

O Rio apresenta um empreendimento com conceito único: arquitetura contemporânea, símbolo de luxo e de status, inspirado na beleza do mar e na diversidade das montanhas.







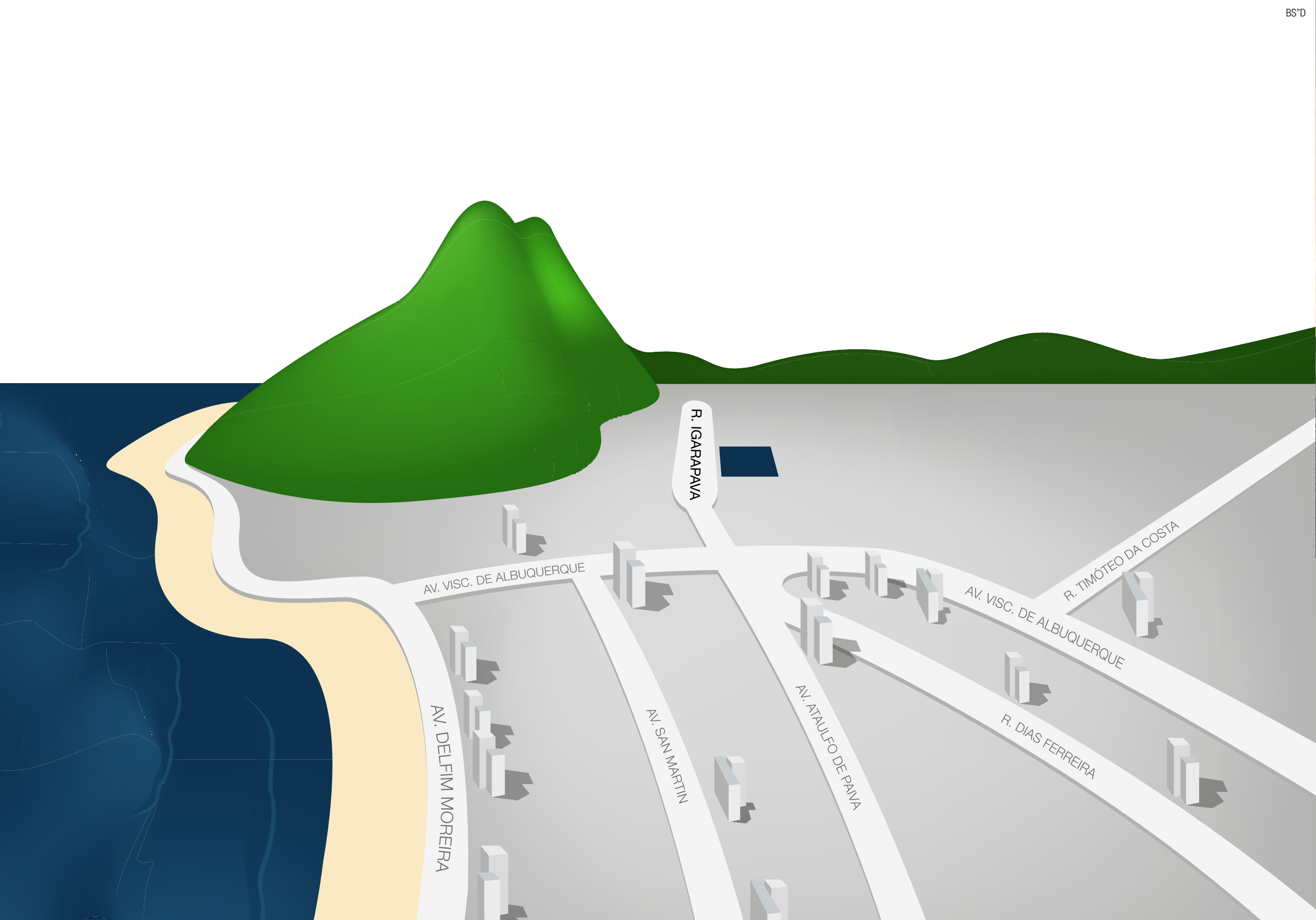


Entre a Lagoa Rodrigo de Freitas e o Oceano Atlântico, tendo como paisagem o Morro Dois Irmãos e o Canal do Jardim de Alá, está o cenário cinematográfico que o espera para compor os melhores dias da sua vida.

No Leblon, a natureza exuberante se contrasta com o estilo cosmopolita, o que o torna um dos bairros mais nobres e charmosos do Rio de Janeiro.

Viver aqui é experimentar o privilégio de estar perto da praia, de bares e de restaurantes sofisticados, e de livrarias 24 horas, com toda a exclusividade de um projeto arquitetônico que valoriza a paisagem maravilhosa em todos os seus ângulos.





Considerada uma das ruas mais charmosas do Leblon, Igarapava preserva o clima carioca, é arborizada e cercada de belos jardins. É o endereço perfeito para quem gosta de caminhar e apreciar a beleza do bairro, sem pressa e com toda a tranquilidade.



## Perto do mar e das montanhas

A famosa praia do Leblon é considerada uma das mais belas do Rio. Seu calçadão é um convite às caminhadas revigorantes e aos passeios de bicicletas na ciclovia.

O Mirante do Leblon é um espetáculo à parte, proporcionando uma vista deslumbrante do pôr do sol.

## Beleza, sofisticação e cultura como vizinhos

A Avenida Ataulfo de Paiva tem como marca registrada um comércio charmoso, que reúne desde grifes internacionais e nacionais até lojas de estilistas renomados. Em seu entorno, há uma infinidade de livrarias, cafés, restaurantes badalados, bares tradicionais e a maior concentração de celebridades por m<sup>2</sup> do Rio de Janeiro.

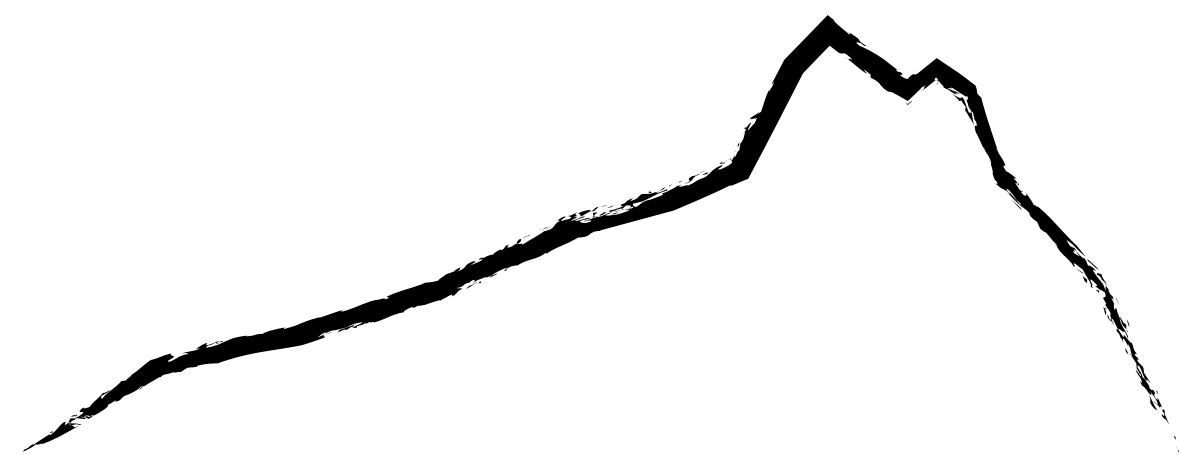




O sol se põe e o Rio continua lindo: bares descolados, botecos da mais tradicional boêmia carioca, casas noturnas e restaurantes sofisticados pelo caminho depois da praia. Uma programação eclética, descontraída e com aquela dose irresistível do charme carioca toma conta das ruas mais badaladas. Seja perto da orla ou no coração dos bairros, a noite do Rio também é um espetáculo.







# IGARAPAVA

Propostas diferentes de configuração interna dão o tom do projeto arquitetônico do Igarapava 53. Plantas de 2 e 3 dormitórios com opção de personalização tornam o seu espaço ainda mais exclusivo e aconchegante. É o encontro perfeito entre você e o seu apartamento.



Linhas leves e contemporâneas emolduram e valorizam ainda mais a paisagem. Espaços largos e abertos permitem que o azul do céu, a brisa do mar, as nuances das montanhas e a luz natural invadam a sala, enchendo o ambiente de contemplação e inspiração.



## Pavimento tipo - 101 a 501

Planta padrão  
 Área privativa  
 $99,12 + 4,99 \text{ (sac.)} + 17,86 \text{ (var.)} = 121,97 \text{ m}^2$



A decoração e o revestimento são meramente ilustrativos. Os materiais a serem utilizados na construção estão especificados no memorial descritivo. Esta é uma planta provisória sujeita à alteração sem aviso prévio. O projeto poderá sofrer modificações decorrentes das posturas municipais, concessionárias e do local. A planta não apresenta localização de pilares e prumadas de instalações. As áreas descritas são referentes às áreas privativas de cada unidade. As áreas privativas representam as áreas dos compartimentos somadas às suas áreas de paredes. As cotas são dimensões de eixo a eixo de paredes do estudo de layout apresentado.



Opção de personalização: 1 suíte e 2 quartos com lavabo  
 Área privativa  
 $99,12 + 4,99 \text{ (sac.)} + 17,86 \text{ (var.)} = 121,97 \text{ m}^2$



A decoração e o revestimento são meramente ilustrativos. Os materiais a serem utilizados na construção estão especificados no memorial descritivo. Esta é uma planta provisória sujeita à alteração sem aviso prévio. O projeto poderá sofrer modificações decorrentes das posturas municipais, concessionárias e do local. A planta não apresenta localização de pilares e prumadas de instalações. As áreas descritas são referentes às áreas privativas de cada unidade. As áreas privativas representam as áreas dos compartimentos somadas às suas áreas de paredes. As cotas são dimensões de eixo a eixo de paredes do estudo de layout apresentado.







Planta padrão  
 Área privativa  
 $98,28 + 5,08 \text{ (sac.)} + 17,76 \text{ (var.)} = 121,12 \text{ m}^2$



A decoração e o revestimento são meramente ilustrativos. Os materiais a serem utilizados na construção estão especificados no memorial descritivo. Esta é uma planta provisória sujeita à alteração sem aviso prévio. O projeto poderá sofrer modificações decorrentes das posturas municipais, concessionárias e do local. A planta não apresenta localização de pilares e prumadas de instalações. As áreas descritas são referentes às áreas privativas de cada unidade. As áreas privativas representam as áreas dos compartimentos somadas às suas áreas de paredes. As cotas são dimensões de eixo a eixo de paredes do estudo de layout apresentado.



Opção de personalização: 1 suíte e 2 quartos com lavabo  
 Área privativa  
 $98,28 + 5,08 \text{ (sac.)} + 17,76 \text{ (var.)} = 121,12 \text{ m}^2$



A decoração e o revestimento são meramente ilustrativos. Os materiais a serem utilizados na construção estão especificados no memorial descritivo. Esta é uma planta provisória sujeita à alteração sem aviso prévio. O projeto poderá sofrer modificações decorrentes das posturas municipais, concessionárias e do local. A planta não apresenta localização de pilares e prumadas de instalações. As áreas descritas são referentes às áreas privativas de cada unidade. As áreas privativas representam as áreas dos compartimentos somadas às suas áreas de paredes. As cotas são dimensões de eixo a eixo de paredes do estudo de layout apresentado.



Opção de personalização: 2 suítes com lavabo  
 Área privativa  
 $98,28 + 5,08 \text{ (sac.)} + 17,76 \text{ (var.)} = 121,12 \text{ m}^2$



A decoração e o revestimento são meramente ilustrativos. Os materiais a serem utilizados na construção estão especificados no memorial descritivo. Esta é uma planta provisória sujeita à alteração sem aviso prévio. O projeto poderá sofrer modificações decorrentes das posturas municipais, concessionárias e do local. A planta não apresenta localização de pilares e prumadas de instalações. As áreas descritas são referentes às áreas privativas de cada unidade. As áreas privativas representam as áreas dos compartimentos somadas às suas áreas de paredes. As cotas são dimensões de eixo a eixo de paredes do estudo de layout apresentado.



Planta padrão  
 Área privativa  
 $99,12 + 4,99 \text{ (sac.)} + 17,86 \text{ (var.)} + 3,015 \text{ (dep.)} + 121,94 \text{ (terr. desc.)} = 246,925 \text{ m}^2$



A decoração e o revestimento são meramente ilustrativos. Os materiais a serem utilizados na construção estão especificados no memorial descritivo. Esta é uma planta provisória sujeita à alteração sem aviso prévio. O projeto poderá sofrer modificações decorrentes das posturas municipais, concessionárias e do local. A planta não apresenta localização de pilares e prumadas de instalações. As áreas descritas são referentes às áreas privativas de cada unidade. As áreas privativas representam as áreas dos compartimentos somadas às suas áreas de paredes. As cotas são dimensões de eixo a eixo de paredes do estudo de layout apresentado.



Planta padrão e opção de personalização: 1 suíte e 2 quartos com lavabo  
 Área privativa  
 $99,12 + 4,99 \text{ (sac.)} + 17,86 \text{ (var.)} + 3,015 \text{ (dep.)} + 121,94 \text{ (terr. desc.)} = 246,925 \text{ m}^2$



A decoração e o revestimento são meramente ilustrativos. Os materiais a serem utilizados na construção estão especificados no memorial descritivo. Esta é uma planta provisória sujeita à alteração sem aviso prévio. O projeto poderá sofrer modificações decorrentes das posturas municipais, concessionárias e do local. A planta não apresenta localização de pilares e prumadas de instalações. As áreas descritas são referentes às áreas privativas de cada unidade. As áreas privativas representam as áreas dos compartimentos somadas às suas áreas de paredes. As cotas são dimensões de eixo a eixo de paredes do estudo de layout apresentado.



Opção de personalização: 1 suíte e 2 quartos com lavabo  
 Área privativa  
 $99,12 + 4,99 \text{ (sac.)} + 17,86 \text{ (var.)} + 3,015 \text{ (dep.)} + 121,94 \text{ (terr. desc.)} = 246,925 \text{ m}^2$



A decoração e o revestimento são meramente ilustrativos. Os materiais a serem utilizados na construção estão especificados no memorial descritivo. Esta é uma planta provisória sujeita à alteração sem aviso prévio. O projeto poderá sofrer modificações decorrentes das posturas municipais, concessionárias e do local. A planta não apresenta localização de pilares e prumadas de instalações. As áreas descritas são referentes às áreas privativas de cada unidade. As áreas privativas representam as áreas dos compartimentos somadas às suas áreas de paredes. As cotas são dimensões de eixo a eixo de paredes do estudo de layout apresentado.



Planta padrão e opção de personalização: 1 suíte e 2 quartos com lavabo  
 Área privativa  
 $99,12 + 4,99 \text{ (sac.)} + 17,86 \text{ (var.)} + 3,015 \text{ (dep.)} + 121,94 \text{ (terr. desc.)} = 246,925 \text{ m}^2$



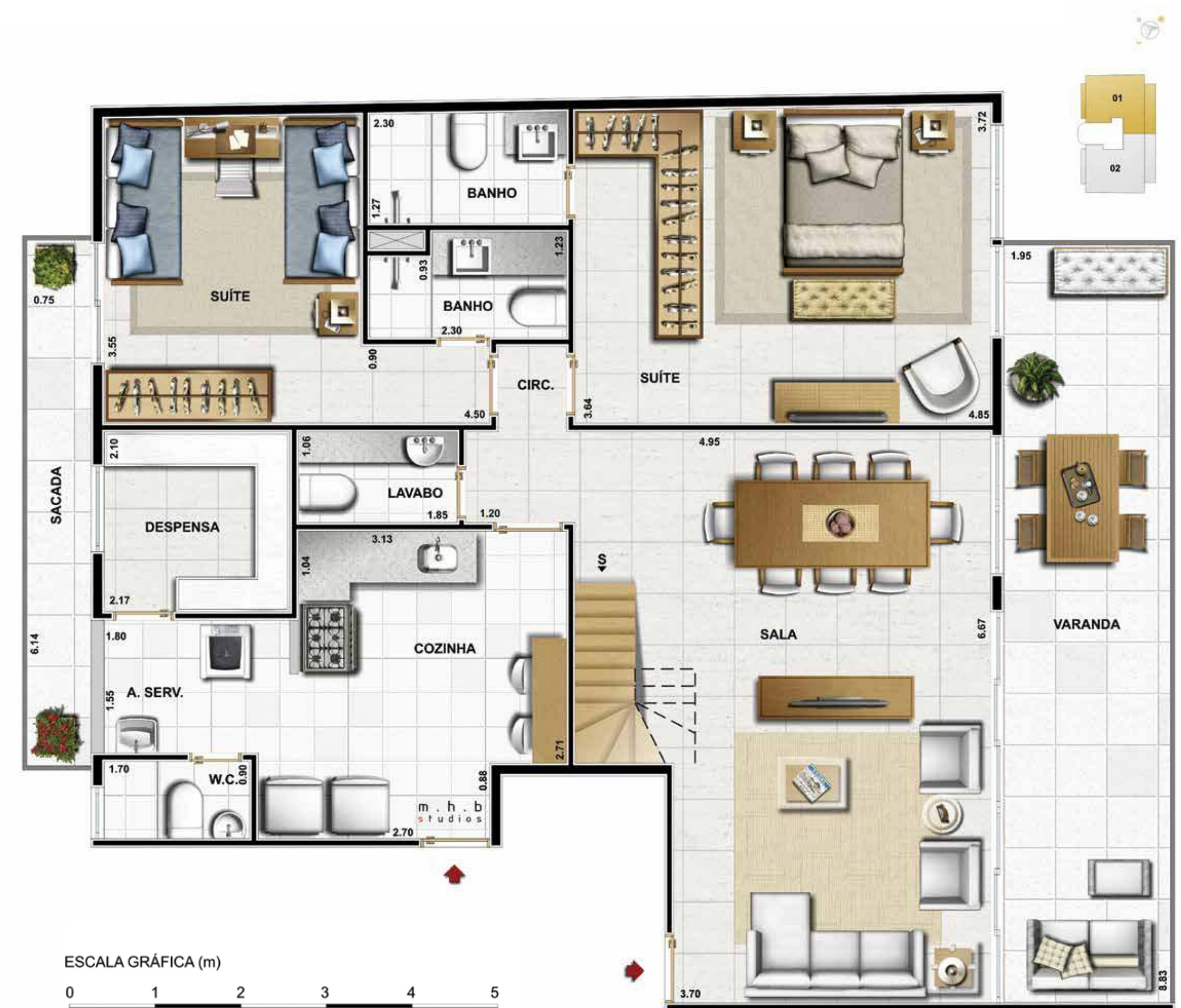
ESCALA GRÁFICA (m)



A decoração e o revestimento são meramente ilustrativos. Os materiais a serem utilizados na construção estão especificados no memorial descritivo. Esta é uma planta provisória sujeita à alteração sem aviso prévio. O projeto poderá sofrer modificações decorrentes das posturas municipais, concessionárias e do local. A planta não apresenta localização de pilares e prumadas de instalações. As áreas descritas são referentes às áreas privativas de cada unidade. As áreas privativas representam as áreas dos compartimentos somadas às suas áreas de paredes. As cotas são dimensões de eixo a eixo de paredes do estudo de layout apresentado.



Opção de personalização: 2 suítes com lavabo  
 Área privativa  
 $99,12 + 4,99 \text{ (sac.)} + 17,86 \text{ (var.)} + 3,015 \text{ (dep.)} + 121,94 \text{ (terr. desc.)} = 246,925 \text{ m}^2$



A decoração e o revestimento são meramente ilustrativos. Os materiais a serem utilizados na construção estão especificados no memorial descritivo. Esta é uma planta provisória sujeita à alteração sem aviso prévio. O projeto poderá sofrer modificações decorrentes das posturas municipais, concessionárias e do local. A planta não apresenta localização de pilares e prumadas de instalações. As áreas descritas são referentes às áreas privativas de cada unidade. As áreas privativas representam as áreas dos compartimentos somadas às suas áreas de paredes. As cotas são dimensões de eixo a eixo de paredes do estudo de layout apresentado.



Opção de personalização: 2 suítes com lavabo  
 Área privativa  
 $99,12 + 4,99 \text{ (sac.)} + 17,86 \text{ (var.)} + 3,015 \text{ (dep.)} + 121,94 \text{ (terr. desc.)} = 246,925 \text{ m}^2$



A decoração e o revestimento são meramente ilustrativos. Os materiais a serem utilizados na construção estão especificados no memorial descritivo. Esta é uma planta provisória sujeita à alteração sem aviso prévio. O projeto poderá sofrer modificações decorrentes das posturas municipais, concessionárias e do local. A planta não apresenta localização de pilares e prumadas de instalações. As áreas descritas são referentes às áreas privativas de cada unidade. As áreas privativas representam as áreas dos compartimentos somadas às suas áreas de paredes. As cotas são dimensões de eixo a eixo de paredes do estudo de layout apresentado.



Planta padrão  
 Área privativa  
 $98,28 + 5,08 \text{ (sac.)} + 17,76 \text{ (var.)} + 3,015 \text{ (dep.)} + 109,445 \text{ (terr. desc.)} = 233,58 \text{ m}^2$



A decoração e o revestimento são meramente ilustrativos. Os materiais a serem utilizados na construção estão especificados no memorial descritivo. Esta é uma planta provisória sujeita à alteração sem aviso prévio. O projeto poderá sofrer modificações decorrentes das posturas municipais, concessionárias e do local. A planta não apresenta localização de pilares e prumadas de instalações. As áreas descritas são referentes às áreas privativas de cada unidade. As áreas privativas representam as áreas dos compartimentos somadas às suas áreas de paredes. As cotas são dimensões de eixo a eixo de paredes do estudo de layout apresentado.



Planta padrão e opção de personalização: 1 suíte e 2 quartos com lavabo  
 Área privativa  
 $98,28 + 5,08 \text{ (sac.)} + 17,76 \text{ (var.)} + 3,015 \text{ (dep.)} + 109,445 \text{ (terr. desc.)} = 233,58 \text{ m}^2$



A decoração e o revestimento são meramente ilustrativos. Os materiais a serem utilizados na construção estão especificados no memorial descritivo. Esta é uma planta provisória sujeita à alteração sem aviso prévio. O projeto poderá sofrer modificações decorrentes das posturas municipais, concessionárias e do local. A planta não apresenta localização de pilares e prumadas de instalações. As áreas descritas são referentes às áreas privativas de cada unidade. As áreas privativas representam as áreas dos compartimentos somadas às suas áreas de paredes. As cotas são dimensões de eixo a eixo de paredes do estudo de layout apresentado.



Opção de personalização: 1 suíte e 2 quartos com lavabo  
 Área privativa  
 $98,28 + 5,08 \text{ (sac.)} + 17,76 \text{ (var.)} + 3,015 \text{ (dep.)} + 109,445 \text{ (terr. desc.)} = 233,58 \text{ m}^2$



A decoração e o revestimento são meramente ilustrativos. Os materiais a serem utilizados na construção estão especificados no memorial descritivo. Esta é uma planta provisória sujeita à alteração sem aviso prévio. O projeto poderá sofrer modificações decorrentes das posturas municipais, concessionárias e do local. A planta não apresenta localização de pilares e prumadas de instalações. As áreas descritas são referentes às áreas privativas de cada unidade. As áreas privativas representam as áreas dos compartimentos somadas às suas áreas de paredes. As cotas são dimensões de eixo a eixo de paredes do estudo de layout apresentado.



Planta padrão e opção de personalização: 1 suíte e 2 quartos com lavabo  
 Área privativa  
 $98,28 + 5,08 \text{ (sac.)} + 17,76 \text{ (var.)} + 3,015 \text{ (dep.)} + 109,445 \text{ (terr. desc.)} = 233,58 \text{ m}^2$



A decoração e o revestimento são meramente ilustrativos. Os materiais a serem utilizados na construção estão especificados no memorial descritivo. Esta é uma planta provisória sujeita à alteração sem aviso prévio. O projeto poderá sofrer modificações decorrentes das posturas municipais, concessionárias e do local. A planta não apresenta localização de pilares e prumadas de instalações. As áreas descritas são referentes às áreas privativas de cada unidade. As áreas privativas representam as áreas dos compartimentos somadas às suas áreas de paredes. As cotas são dimensões de eixo a eixo de paredes do estudo de layout apresentado.



Opção de personalização: 2 suítes com lavabo  
 Área privativa  
 $98,28 + 5,08 \text{ (sac.)} + 17,76 \text{ (var.)} + 3,015 \text{ (dep.)} + 109,445 \text{ (terr. desc.)} = 233,58 \text{ m}^2$



A decoração e o revestimento são meramente ilustrativos. Os materiais a serem utilizados na construção estão especificados no memorial descritivo. Esta é uma planta provisória sujeita à alteração sem aviso prévio. O projeto poderá sofrer modificações decorrentes das posturas municipais, concessionárias e do local. A planta não apresenta localização de pilares e prumadas de instalações. As áreas descritas são referentes às áreas privativas de cada unidade. As áreas privativas representam as áreas dos compartimentos somadas às suas áreas de paredes. As cotas são dimensões de eixo a eixo de paredes do estudo de layout apresentado.



Opção de personalização: 2 suítes com lavabo  
 Área privativa  
 $98,28 + 5,08 \text{ (sac.)} + 17,76 \text{ (var.)} + 3,015 \text{ (dep.)} + 109,445 \text{ (terr. desc.)} = 233,58 \text{ m}^2$



A decoração e o revestimento são meramente ilustrativos. Os materiais a serem utilizados na construção estão especificados no memorial descritivo. Esta é uma planta provisória sujeita à alteração sem aviso prévio. O projeto poderá sofrer modificações decorrentes das posturas municipais, concessionárias e do local. A planta não apresenta localização de pilares e prumadas de instalações. As áreas descritas são referentes às áreas privativas de cada unidade. As áreas privativas representam as áreas dos compartimentos somadas às suas áreas de paredes. As cotas são dimensões de eixo a eixo de paredes do estudo de layout apresentado.



A piscina com deck, o spa e a área fitness são um convite para momentos relaxantes a qualquer hora do dia ou da noite. Foi tudo pensado e planejado para você aproveitar ao máximo toda a estrutura e a tranquilidade desse empreendimento único.





## Pavimento de Uso Comum



A decoração e o revestimento são meramente ilustrativos. Os materiais a serem utilizados na construção estão especificados no memorial descritivo. Esta é uma planta provisória sujeita à alteração sem aviso prévio. O projeto poderá sofrer modificações decorrentes das posturas municipais, concessionárias e do local. A planta não apresenta localização de pilares e prumadas de instalações. As áreas descritas são referentes às áreas privativas de cada unidade. As áreas privativas representam as áreas dos compartimentos somadas às suas áreas de paredes. As cotas são dimensões de eixo a eixo de paredes do estudo de layout apresentado.





A decoração e o revestimento são meramente ilustrativos. Os materiais a serem utilizados na construção estão especificados no memorial descritivo. Esta é uma planta provisória sujeita à alteração sem aviso prévio. O projeto poderá sofrer modificações decorrentes das posturas municipais, concessionárias e do local. A planta não apresenta localização de pilares e prumadas de instalações. As áreas descritas são referentes às áreas privativas de cada unidade. As áreas privativas representam as áreas dos compartimentos somadas às suas áreas de paredes. As cotas são dimensões de eixo a eixo de paredes do estudo de layout apresentado.





A decoração e o revestimento são meramente ilustrativos. Os materiais a serem utilizados na construção estão especificados no memorial descritivo. Esta é uma planta provisória sujeita à alteração sem aviso prévio. O projeto poderá sofrer modificações decorrentes das posturas municipais, concessionárias e do local. A planta não apresenta localização de pilares e prumadas de instalações. As áreas descritas são referentes às áreas privativas de cada unidade. As áreas privativas representam as áreas dos compartimentos somadas às suas áreas de paredes. As cotas são dimensões de eixo a eixo de paredes do estudo de layout apresentado.



<i>Unidades</i>	<i>Vagas de Garagem</i>	<i>Coberto</i>	<i>Varanda (Jirau)</i>	<i>Terraço</i>	<i>Total Área Privativa</i>
101	2	99,12	22,89	-----	122,01
102	2	98,28	22,98	-----	121,26
201	2	99,12	22,89	-----	122,01
202	2	98,28	22,98	-----	121,26
301	2	99,12	22,89	-----	122,01
302	2	98,28	22,98	-----	121,26
401	2	99,12	22,89	-----	122,01
402	2	98,28	22,98	-----	121,26
501	2	99,12	22,89	-----	122,01
502	2	98,28	22,98	-----	121,26
601	2	99,12	22,89	107,57	229,58
602	2	98,28	22,98	107,57	228,83





Arquitetura contemporânea e despojada. Um lugar exclusivo, onde a inspiração e o charme não medem esforços para oferecer uma atmosfera essencialmente carioca e unicamente sofisticada, assim como é o Leblon.

Igarapava 53 é um empreendimento de alto padrão, que traduz de forma exclusiva todo o luxo e o privilégio de viver no bairro mais charmoso do Rio.

Um empreendimento único, como o seu estilo de vida.

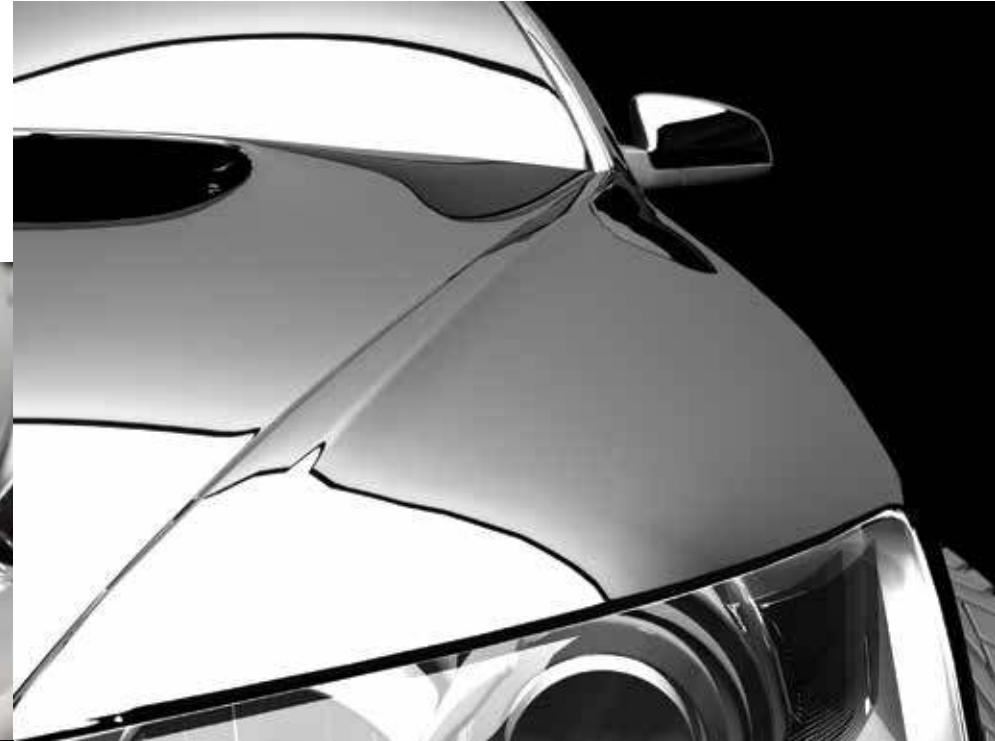












O jantar especial, a viagem inesquecível, a celebração do encontro, o estilo inconfundível. Cada momento da sua vida é único, assim como suas escolhas.

Você sabe, como ninguém, apreciar e valorizar a exclusividade de tudo ao seu redor. Por isso, sabe exatamente onde quer estar.

Em seus 20 anos de história, a Mozak Empreendimentos de Alto Padrão constrói os melhores imóveis para assegurar aos seus clientes os melhores investimentos.

A Mozak acredita que uma construtora deve ser completa, ou seja, deve criar imóveis de qualidade, que agradem seus proprietários e representem uma oportunidade de lucro para os seus investidores.

De empreendimento em empreendimento, a Mozak foi crescendo. Com imóveis de alto padrão, conquistou a admiração dos clientes. Passou a atuar no Jardim Oceânico e, em pouco tempo, já era uma das maiores construtoras dos bairros nobres da Zona Sul do Rio.

O compromisso e a qualidade da Mozak são comprovados por meio da conquista de vários prêmios. A empresa é seis vezes ganhadora do mais importante prêmio da construção civil, o Prêmio ADEMI, dos anos de 2006, 2008, 2010, 2011, 2012 e 2013.

Hoje, são mais de 40 empreendimentos entregues e vários outros que estão em fase de projeto e de construção, todos com absoluto sucesso de vendas.



*Você merece mais.  
Você merece Mozak.*

[www.mozak.com.br](http://www.mozak.com.br)

A Construtora Haim Nigri Ltda., tradicional empresa sediada na Avenida Rio Branco 156, salas 3109, 3110 e 3113, atua no ramo de construção civil há mais de 50 anos e tem, entre as suas obras, inúmeras realizações dedicadas aos segmentos comercial e residencial em diversos bairros do Rio de Janeiro.

A empresa teve o seu começo de atuação na Tijuca, passando por Laranjeiras, Copacabana, Ipanema, Leblon e, recentemente, Zona Oeste (Barra e Recreio), sempre acompanhando o desenvolvimento do espaço urbanístico da cidade.

É com base no histórico de grandes realizações que a Cohani se mantém fiel ao compromisso de continuar oferecendo ao mercado imobiliário imóveis com alto padrão de qualidade, dentro das condições e dos prazos programados.

Construtora HAIM NIGRI Ltda.

**cohani**



[www.cohani.com.br](http://www.cohani.com.br)



Construção e realização:



Construtora HAIM NIGRI Ltda.

cohani



Este material é provisório, sujeito à alteração sem aviso prévio, para fins de consulta e conhecimento do empreendimento, não se tratando de material de distribuição para o público geral. As perspectivas e as plantas são meramente ilustrativas, e realizadas com base no estudo preliminar de arquitetura, podendo sofrer alterações a fim de atender às exigências dos órgãos públicos competentes e decorrentes de exigências técnicas e estruturais. Projeto legal: Inácio Obadia. Projeto da fachada: Forte, Gimenes & Marcondes Ferraz Arquitetos. Engenheiro Responsável: Renato Paraquett.