

TRIO BOTAFOGOCOMPLETO

ALTO PADRÃO E SELETIVIDADE

FAZEM DA W3 UMA EMPRESA DE REFERÊNCIA
NA ZONA SUL DO RIO DE JANEIRO.

APRESENTAMOS, AGORA, O **TRIO BOTAFOGO COMPLETO**,
O SEU NOVO CONDOMÍNIO.

Com plantas planejadas para você viver com conforto em uma das regiões mais atraentes da cidade, o **Trio Botafogo Completo** trás para a sua família a sofisticação e a simplicidade de um condomínio que reúne os melhores itens de lazer ao apartamento que você sempre sonhou.

TRIO

BOTAFOGO COMPLETO

IMAGEM ILUSTRATIVA

A BELÍSSIMA PAISAGEM
DE BOTAFOGO É CARTÃO
POSTAL DO RIO DE JANEIRO
E DÁ BOAS-VINDAS AO JEITO
CARIOCA DE VIVER.



Considerado um dos mais tradicionais bairros do Rio, Botafogo reúne atrativos que vão da alta gastronomia aos mais variados tipos de comércio e serviços. Abrigando sede de empresas nacionais e multinacionais, colégios de renome e variados pontos de interesse, o bairro plural possui um ar cosmopolita e ao mesmo tempo bucólico, com ruas tranquilas, que lembram o Rio antigo, onde é possível caminhar em harmonia com a natureza.

TRIO

BOTAFOGOCOMPLETO

CONVENIÊNCIA

O **Trio Botafogo Completo** está perto do seu dia a dia: escolas, cursos, academais, salões de beleza, supermercados, farmácias, hospitais e o que mais você precisar, além de metrô e ônibus que ligam o bairro à toda a cidade em poucos minutos. Fácil acesso à Lagoa, Copacabana, Tijuca e Centro.

- CULTURA INGLESA • BRASAS • ESCOLA ALEMÃ CORCOVADO • ESCOLA BRITÂNICA • COLÉGIO PEDRO II
- COLÉGIO SANTO INÁCIO • ELEVA • COBAL • SUPERMERCADO PÃO DE AÇÚCAR • SUPERMERCADO ZONA SUL
- PREZUNIC • HOSPITAL PRÓ-CARDÍACO • HOSPITAL PRO CRIANÇA • BODYTECH • WERNER COIFFEUR



TRIO

BOTAFOGOCOMPLETO

SOFISTICAÇÃO

Alta gastronomia e excelentes opções de entretenimento são a marca do local onde você irá viver.

- SHOPPING RIO SUL • RESTAURANTE IRAJÁ • ENTRETAPAS • MANEKINEKO • OUI OUI • TRAGGA • CASA DO FILÉ
- PIZZA PARK • CAFÉ DU MIDI • PUEBLA CAFÉ • TEATRO SOLAR DE BOTAFOGO • TEATRO POEIRA
- MUSEU CASA DE RUI BARBOSA • MUSEU VILLA-LOBOS • ESPAÇO DE CINEMA ESTAÇÃO • CINEMARK
- BOTAFOGO PRAIA SHOPPING • SHOPPING CASA&GOURMET

FOTOS DO ENTORNO



TRIO

BOTAFOGO COMPLETO

CHARME

○ **Trio Botafogo Completo** fica em uma rua reservada e bucólica, onde você consegue se desligar de todo o estresse cotidiano, sem falar na vista privilegiada que só um prédio em centro de terreno pode oferecer.



RUA HENRIQUE DE NOVAIS, 155



MAPA MERAMENTE ILUSTRATIVO, COM DISTÂNCIAS ALTERADAS



FOTO IMPLANTAÇÃO DO TERRENO

ILUSTRAÇÃO ARTÍSTICA NOTURNA DA FACHADA



PROJETO DIFERENCIADO

PROJETADO EM CENTRO DE TERRENO PARA PROPORCIONAR UMA VISTA SEMPRE AGRADÁVEL, O **TRIO BOTAFOGO COMPLETO** POSSUI APARTAMENTOS DE 3 QUARTOS + DEPENDÊNCIA, SELF STORAGE E LAZER EXCLUSIVO.

BOTAFOGO COMPLETO
TRIO

ALTO PADRÃO DE ACABAMENTO

- FACHADA NOBRE COM ELEMENTOS EM PORCELANATO, ESQUADRIAS BRONZE E PELE DE VIDRO
- PISO DA UNIDADE 100% EM PORCELANATO (QUARTO, SALAS, VARANDAS, COZINHA E QUARTO DE EMPREGADA)
- INFRAESTRUTURA PARA INSTALAÇÃO DE SPLIT JÁ INSTALADA
- ESQUADRIAS E VIDROS BRONZE



NADA MAIS EXCLUSIVO DO
QUE CONTAR COM UMA
ÁREA DE LAZER PRIVATIVA
DO SEU CONDOMÍNIO.



ILUSTRAÇÃO ARTÍSTICA DA PISCINA ADULTO COM RAIA

TRIO
BOTAFOGOCOMPLETO

PISCINA ADULTO COM RAIA

RELAXE E APROVEITE OU APENAS SE EXERCITE.



PISCINA INFANTIL

AS CRIANÇAS TAMBÉM TÊM A SUA
PRÓPRIA PISCINA PARA TRAZER
MAIS SEGURANÇA E CONFORTO
A CADA MERGULHO.

TRIO BOTAFOGOCOMPLETO

ILUSTRAÇÃO ARTÍSTICA DA PISCINA INFANTIL



ILUSTRAÇÃO ARTÍSTICA DA ACADEMIA



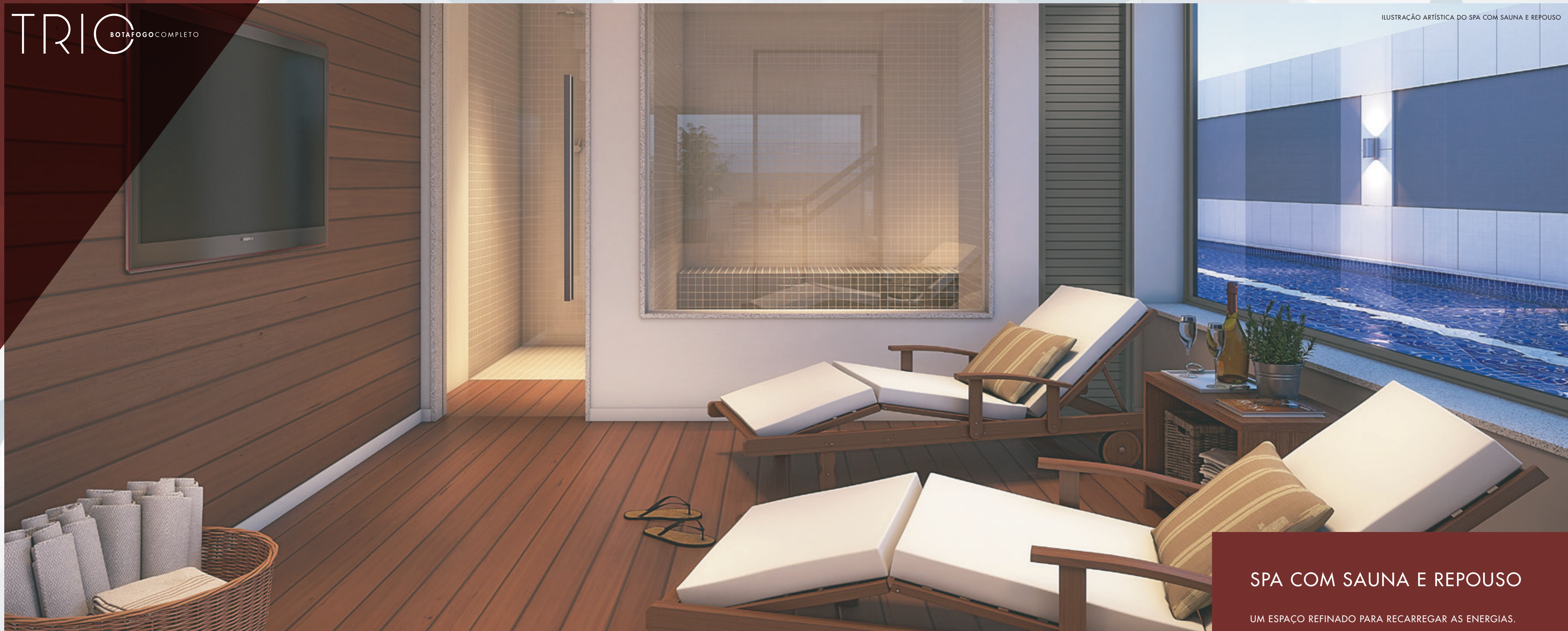
ACADEMIA

PARA VOCÊ MANTER UM ESTILO DE
VIDA SAUDÁVEL E DINÂMICO.

TRIO BOTAFOGOCOMPLETO

TRIO BOTAFOGO COMPLETO

ILUSTRAÇÃO ARTÍSTICA DO SPA COM SAUNA E REPOUSO



SPA COM SAUNA E REPOUSO

UM ESPAÇO REFINADO PARA RECARREGAR AS ENERGIAS.

ILUSTRAÇÃO ARTÍSTICA DO SALÃO DE FESTAS COM ESPAÇO GOURMET



SALÃO DE FESTAS COM ESPAÇO GOURMET

CELEBRE COM TODA INFRAESTRUTURA
E SOFISTICAÇÃO QUE VOCÊ MERECE.

IMAGEM ILUSTRATIVA



TRIO BOTAFOGOCOMPLETO

ESPAÇO KIDS

UMA ÁREA ESPECIAL PARA OS PEQUENOS
SE DIVERTIREM À VONTADE, SEM QUE VOCÊ
PRECISE SAIR DO CONDOMÍNIO.

TRIO BOTAFOGO COMPLETO

ILUSTRAÇÃO ARTÍSTICA DO ESPAÇO KIDS



ILUSTRAÇÃO ARTÍSTICA DO SELF STORAGE



SELF STORAGE

UM DEPÓSITO PARTICULAR PARA GUARDAR COM SEGURANÇA E ORGANIZAÇÃO OS OBJETOS QUE VOCÊ NÃO UTILIZA NO SEU DIA A DIA.

TRIO
BOTAFOGOCOMPLETO

MASTERPLAN - PUC

01 - PISCINA ADULTO COM RAIA

02 - PISCINA INFANTIL

03 - ESPAÇO KIDS

04 - SALÃO DE FESTAS COM ESPAÇO GOURMET

05 - SPA COM SAUNA E REPOUSO

06 - ACADEMIA

07 - SELF STORAGE

TRIO BOTAFOGOCOMPLETO



NO TRIO BOTAFOGO COMPLETO
VOCÊ ENCONTRARÁ A PLANTA IDEAL
PARA A SUA FAMÍLIA.



TRIO BOTAFOGO COMPLETO

IMAGENS ILUSTRATIVAS



APARTAMENTO TIPO - 201 A 601 • 3 QUARTOS • 1 SUÍTE - 94M²



- 1 - O mobiliário, objetos, divisórias e equipamentos são mera sugestão e não farão parte da unidade autônoma;
- 2 - Os revestimentos internos das unidades serão feitos conforme consta no memorial descritivo;
- 3 - Os projetos de estrutura e instalações lançados nesta planta poderão sofrer pequenas alterações ao longo do desenvolvimento do projeto executivo, decorrentes de necessidades técnicas.
- 4 - Esta planta poderá sofrer alterações decorrentes do atendimento das posturas municipais, concessionárias e do local;
- 5 - A área privativa contempla a espessura de paredes internas em eixo e externas na totalidade.



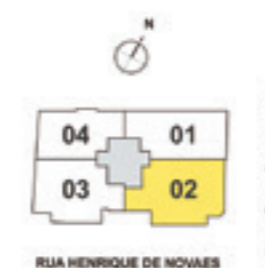
Apto Tipo - Coluna 01



APARTAMENTO TIPO - 202 A 602 • 3 QUARTOS • 1 SUÍTE - 113M²



- 1 - O mobiliário, objetos, divisórias e equipamentos são mera sugestão e não farão parte da unidade autônoma;
- 2 - Os revestimentos internos das unidades serão feitos conforme consta no memorial descritivo;
- 3 - Os projetos de estrutura e instalações lançados nesta planta poderão sofrer pequenas alterações ao longo do desenvolvimento do projeto executivo, decorrentes de necessidades técnicas.
- 4 - Esta planta poderá sofrer alterações decorrentes do atendimento das posturas municipais, concessionárias e do local;
- 5 - A área privativa contempla a espessura de paredes internas em eixo e externas na totalidade.



Apto Tipo - Coluna 02



APARTAMENTO TIPO - 203 A 603 • 3 QUARTOS • 1 SUÍTE - 99M²



- 1 - O mobiliário, objetos, divisórias e equipamentos são mera sugestão e não farão parte da unidade autônoma;
- 2 - Os revestimentos internos das unidades serão feitos conforme consta no memorial descritivo;
- 3 - Os projetos de estrutura e instalações lançados nesta planta poderão sofrer pequenas alterações ao longo do desenvolvimento do projeto executivo, decorrentes de necessidades técnicas.
- 4 - Esta planta poderá sofrer alterações decorrentes do atendimento das posturas municipais, concessionárias e do local;
- 5 - A área privativa contempla a espessura de paredes internas em eixo e externas na totalidade.



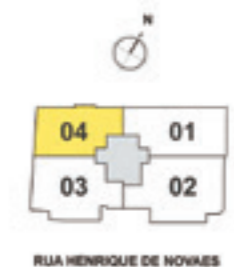
Apto Tipo - Coluna 03



APARTAMENTO TIPO - 204 A 604 • 3 QUARTOS • 1 SUÍTE - 78M²



- 1 - O mobiliário, objetos, divisórias e equipamentos são mera sugestão e não farão parte da unidade autônoma;
- 2 - Os revestimentos internos das unidades serão feitos conforme consta no memorial descritivo;
- 3 - Os projetos de estrutura e instalações lançados nesta planta poderão sofrer pequenas alterações ao longo do desenvolvimento do projeto executivo, decorrentes de necessidades técnicas.
- 4 - Esta planta poderá sofrer alterações decorrentes do atendimento das posturas municipais, concessionárias e do local;
- 5 - A área privativa contempla a espessura de paredes internas em eixo e externas na totalidade.



Apto Tipo - Coluna 04



TRIO

BOTAFOGO COMPLETO

FICHA TÉCNICA

- ÁREA DO TERRENO: 620M²
- UNIDADES: 26 APARTAMENTOS + 5 LOJAS
- VAGAS: 1 OU 2 VAGAS NA ESCRITURA
- EDIFÍCIO PROJETADO EM CENTRO DE TERRENO
- PAVIMENTOS: TÉRREO, JIRAU, GARAGEM ELEVADA, PUC, 5 PAVIMENTOS TIPO E TELHADO
- LAZER: PISCINA ADULTO COM RAIA, PISCINA INFANTIL, SPA COM SAUNA E REPOUSO, SALÃO DE FESTAS E ESPAÇO GOURMET, ESPAÇO KIDS, ACADEMIA
- SELF STORAGE: CADA APARTAMENTO TERÁ DIREITO A UM STORAGE LOCALIZADO NO PAVIMENTO DE USO COMUM
- PROJETO DE ARQUITETURA: INÁCIO OBADIA
- PERSPECTIVAS: NELSON SADALA

QUADRO DE ÁREAS

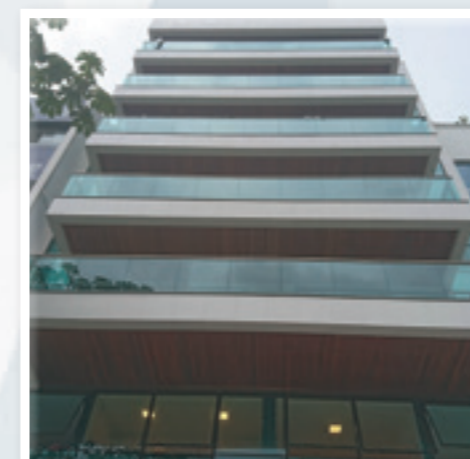
| APARTAMENTO | ÁREA PRIVATIVA (M ²) |
|-------------|----------------------------------|
| 201 a 601 | 94M ² |
| 202 a 602 | 113M ² |
| 203 a 603 | 99M ² |
| 204 a 604 | 78M ² |

A ÁREA PRIVATIVA CONTEMPLA A ESPESSURA DAS PAREDES INTERNAS EM EIXO E EXTERNAS NA TOTALIDADE.



Fundada em 1977, a W3 teve origem no desenvolvimento de empreendimentos de alto padrão na zonal sul carioca. Inicialmente restrita aos segmentos residencial e comercial, a empresa também adquiriu expertise no desenvolvimento de shopping centers e hotéis.

Seletividade na escolha dos terrenos, simplicidade e foco no trabalho são os pilares da filosofia da empresa. A W3 acredita que o principal diferencial no mercado imobiliário sempre será a localização. Uma localização especial aliada a um projeto diferenciado são determinantes para a liquidez e valorização do imóvel no longo prazo.



Ed. Contemporâneo



Ed. Hyde Park



Ed. Giovanni Bellini



Ed. Premium Suítes



Ed. Queen Elizabeth



Ed. Rosa Cunha



LEGACY
ENGENHARIA

Fundada em 2005, a Legacy Engenharia nasceu para ser uma empresa diferenciada. Utilizando-se da expertise dos seus fundadores e buscando sempre atender às necessidades e satisfazer os clientes, investidores e parceiros, a Legacy desenvolve os seus produtos priorizando a qualidade, tecnologia e inovação. Os melhores pontos da cidade, o projeto mais adequado e o atendimento sempre exclusivo são as marcas da empresa. Tudo isso, faz com que a Legacy venha crescendo de maneira sólida e com credibilidade.

TRIO

BOTAFOGOCOMPLETO

REALIZAÇÃO:



CONSTRUÇÃO:



RUA HENRIQUE DE NOVAIS, 155 - W3.COM.BR

As imagens e plantas humanizadas constantes deste material publicitário revogam todas as demais anteriormente divulgadas. As perspectivas, plantas, fachadas e vistas são meramente ilustrativas. Os elementos de composição do projeto podem sofrer alterações de cor, forma, textura e tamanho. A decoração e o paisagismo que se apresentam nas imagens ilustrativas constantes deste material são meramente sugestivas E REFERENCIAIS, PODENDO SOFRER REVISÃO NOS SEUS MODELOS E ESPECIFICAÇÕES. Revestimentos, móveis, utensílios, equipamentos eletrônicos e eletrodomésticos, louças metais, boxes bancadas, aparelhos de split, detalhes de iluminação, luminárias, forros de gesso, objetos, adornos, acessórios e demais itens de decoração e paisagismo são apenas sugestões. O memorial de incorporação do empreendimento em construção na Rua Pinheiro Guimarães, 54 foi prenotado junto ao 3º Ofício do RGI nas matrículas 58.477, 51.438 e 58.908. PRPA: Inácio Leão Obadia - CAU RJ A1129-0. PREO: Raphael Waisman Obadia - CREA: 162.424 D - RJ. IMPRESSO EM FEV./2017.