

The image features a background of overlapping, semi-transparent geometric shapes in various shades of teal and light green, creating a low-poly, crystalline effect. In the center, the word "VITRA" is displayed in a bold, white, sans-serif font, enclosed within a solid black rounded rectangular box.

VITRA

An aerial photograph of Rio de Janeiro, Brazil, showing the city's dense urban landscape, the bay, and the surrounding mountains. The image is overlaid with a pattern of semi-transparent, overlapping triangles in various shades of gray, creating a geometric, crystalline effect. The text is centered over the city.

um empreendimento com a alma de

IPANEMA

Repleto de bossa, beleza, luz e refinamento.
O endereço mais charmoso do Rio.



VITRA

Rua Aníbal de Mendonça

Rua Redentor

Rua Garcia d'Ávila

1 min 🚶

Rua Nascimento Silva

Lagoa Rodrigo de Freitas

2 min 🚶

Av. Epitácio Pessoa

Metrô Nossa Senhora da Paz

6 min 🚶

Rua Maria Quitéria

Rua Barão da Torre

Praia de Ipanema

8 min 🚶

Av. Visconde de Pirajá

Rua Prudente de Moraes

Rua Barão de Jaguaripe, 242

Lagoa Rodrigo de Freitas

Próximo da Lagoa Rodrigo de Freitas, uma das principais áreas de lazer do Rio de Janeiro, oferecendo opções tanto para quem procura a prática de esportes quanto para aqueles que querem relaxar, o Vitra está próximo do que há de melhor em qualidade de vida do carioca.





Rua Garcia d'Ávila

O Vitra está localizado na Barão de Jaguaripe, a apenas alguns passos da rua mais charmosa do bairro. A Garcia D'Ávila é uma das principais ruas do Rio de Janeiro com lojas de grandes marcas internacionais, bares e restaurantes.

VITRA

Em breve, o endereço mais charmoso
do Rio de Janeiro será o seu.

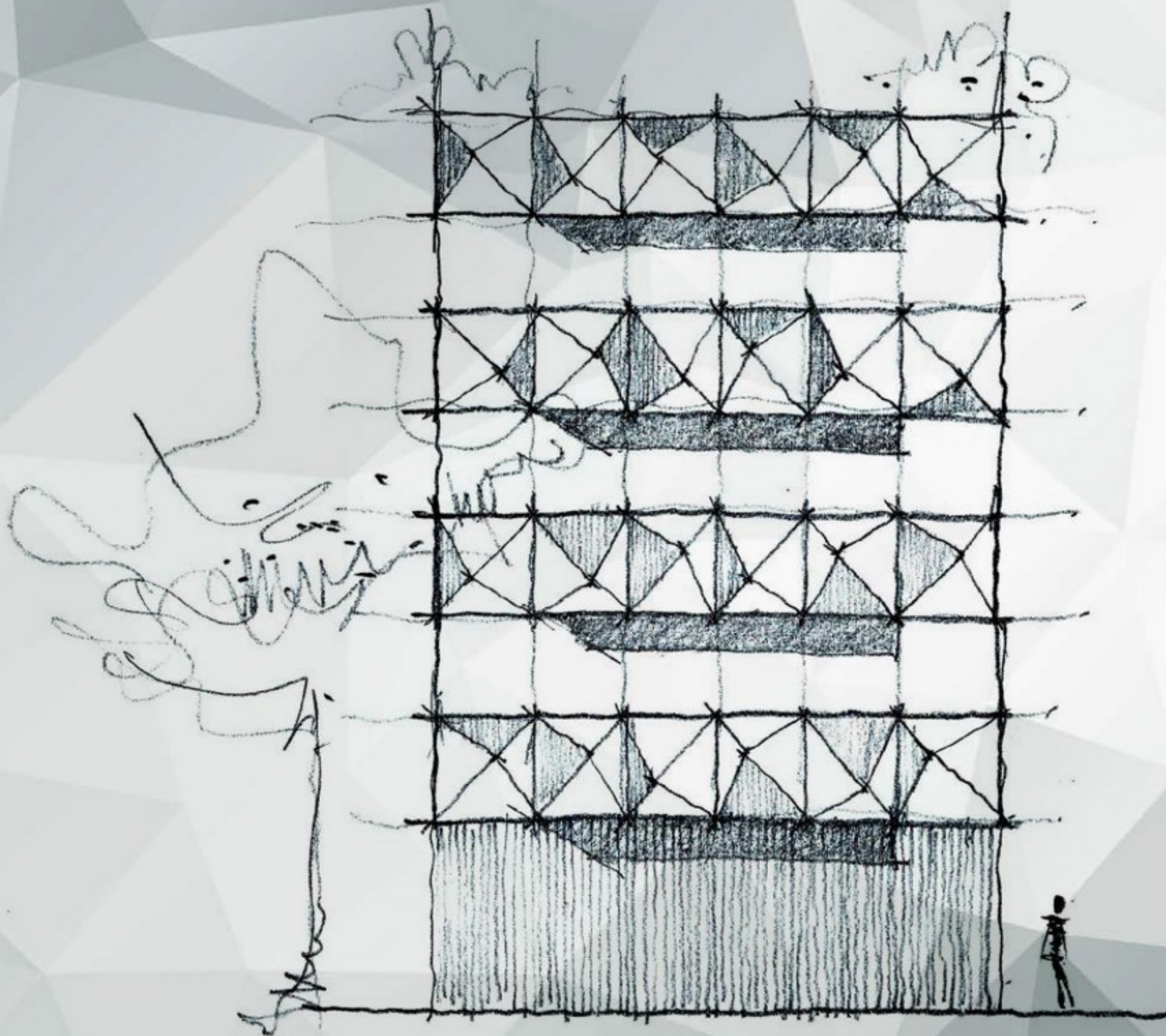
Com design moderno, o Vitra tem a cara de Ipanema: inovador, marcante, único e impossível de não ser notado. Projetado pelo arquiteto Miguel Pinto Guimarães, resume como ninguém o espírito do bairro que inspirou canções, moda e o estilo de vida de muitos.



“ Os espaços projetados foram pensados a partir da perspectiva do indivíduo que os habita e para atender às suas mais importantes necessidades, aliando conforto e estética, conjugados com a nossa visão do bem viver.

A fachada do edifício reflete a multifacetada população de Ipanema. Seres urbanos dinâmicos e alegres, que comungam do amor por essa cidade e suas paisagens humana e natural. ”

Miguel Pinto Guimarães
Arquiteto



Inovador, moderno e único

Na fachada prevalece um elemento tradicional, o vidro, de uma maneira inovadora. São prismas de vidro que garantem iluminação natural e um dinamismo surpreendente.



VITRA

Explora o conceito de exclusividade e sofisticação contando apenas com três apartamentos, sendo um por andar, todos compostos por três suítes, lavabo e ampla área social, permitindo a integração entre sala, cozinha e varanda, além de garagem e box privativos no térreo.

FICHA TÉCNICA

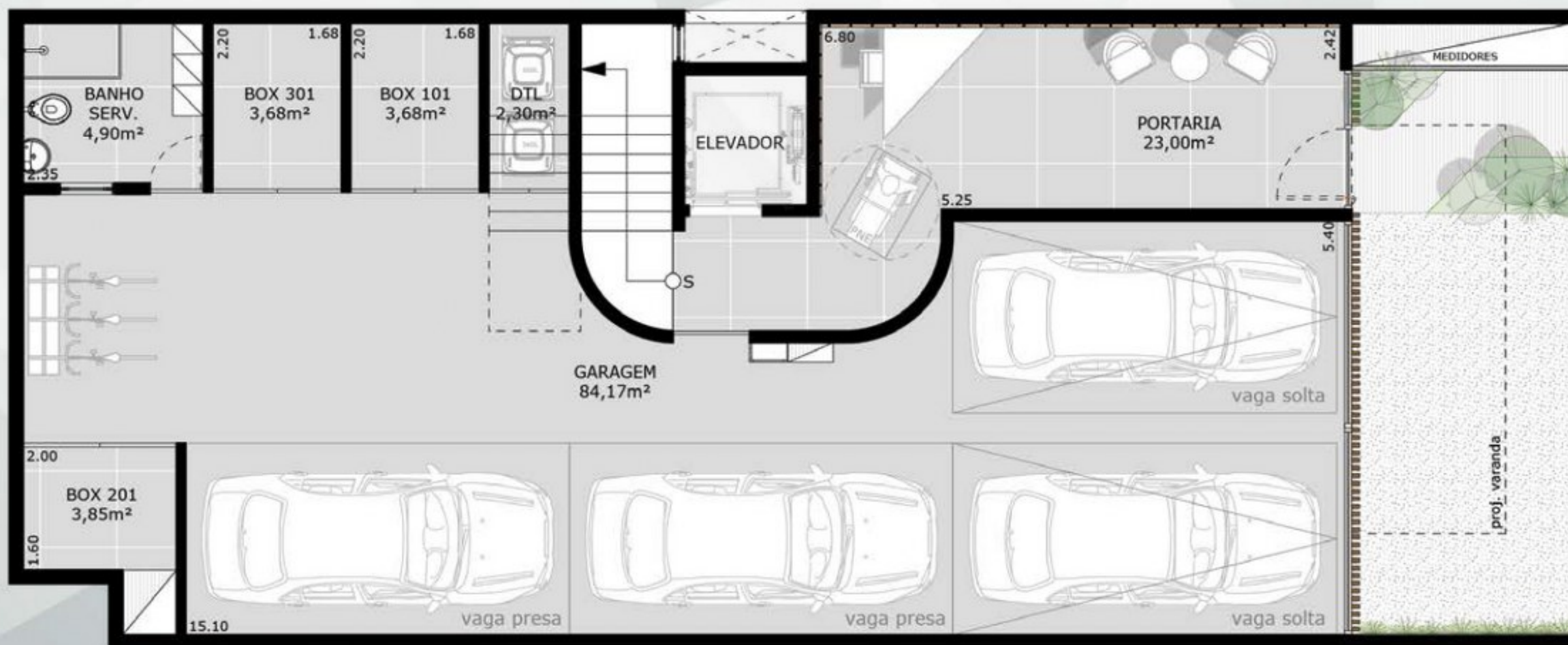
Apartamentos com 3 suítes

3 unidades – 116,95 a 231,60m²

QUADRO DE ÁREAS PRIVATIVAS

UNIDADES	APTO (m ²)	VARANDA (m ²)	TERRAÇO DESCOBERTO (m ²)	ÁREA TOTAL (m ²)	VAGAS
101	100,95	16,00	21,00	137,95	1
201	100,95	16,00		116,95	1
301	100,95	16,00	114,70	231,60	2

TÉRREO



ACESSO PEDESTRES

ACESSO GARAGEM

Notas:
 - Imagem meramente ilustrativa com layout sugerido para decoração das unidades.
 - As cotas são medidas de parede acabada.
 - Esta planta poderá sofrer alterações decorrentes do atendimento das posturas municipais, concessionária e do local.



RUA BARÃO DE JAGUARIBE

101 - GARDEN



Notas:
 - Imagem meramente ilustrativa com layout sugerido para decoração das unidades.
 - As cotas são medidas de parede acabada.
 - Esta planta poderá sofrer alterações decorrentes do atendimento das posturas municipais, concessionária e do local.



201 - TIPO



Notas:
 - Imagem meramente ilustrativa com layout sugerido para decoração das unidades.
 - As cotas são medidas de parede acabada.
 - Esta planta poderá sofrer alterações decorrentes do atendimento das posturas municipais, concessionária e do local.



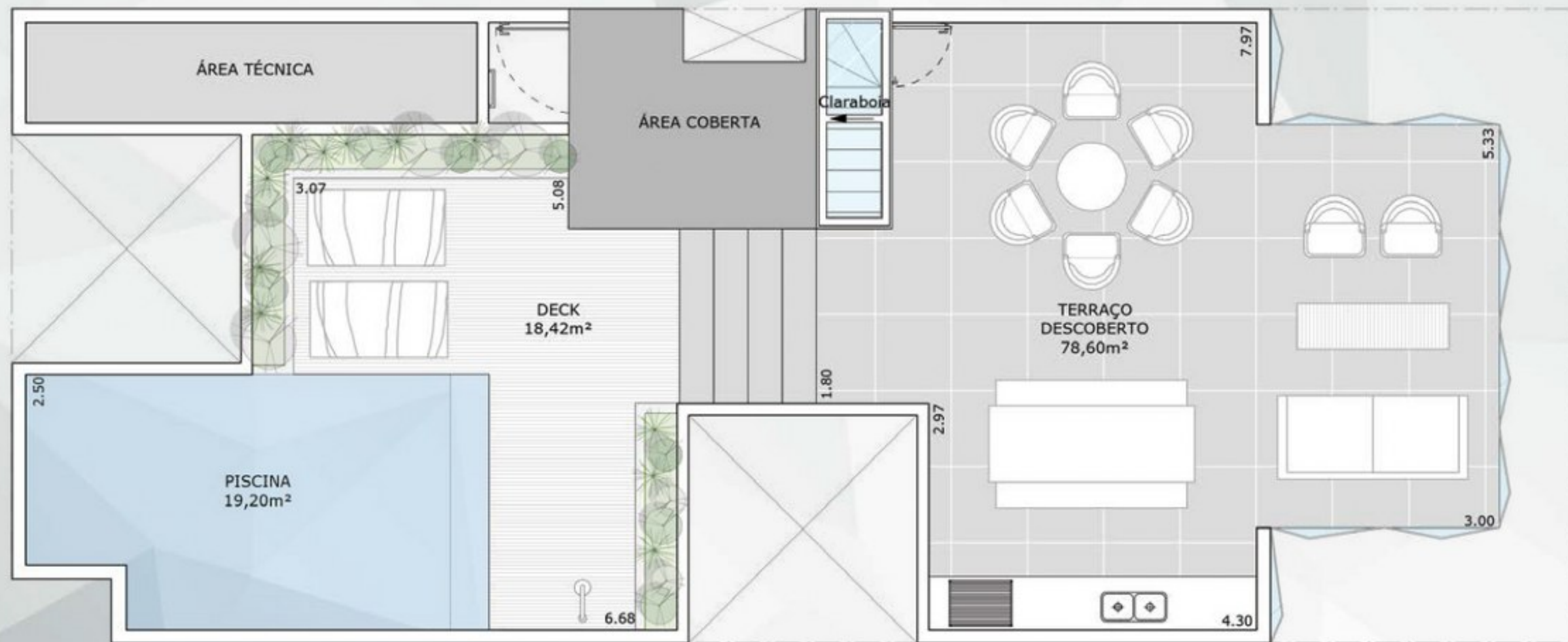
301 - COBERTURA INFERIOR



Notas:
 - Imagem meramente ilustrativa com layout sugerido para decoração das unidades.
 - As cotas são medidas de parede acabada.
 - Esta planta poderá sofrer alterações decorrentes do atendimento das posturas municipais, concessionária e do local.



301 - COBERTURA SUPERIOR



Notas:
 - Imagem meramente ilustrativa com layout sugerido para decoração das unidades.
 - As cotas são medidas de parede acabada.
 - Esta planta poderá sofrer alterações decorrentes do atendimento das posturas municipais, concessionária e do local.

0.0 0.50 1.00 2.00 3.00
 Escala Gráfica



VITRA

COBERTURA DEPENDÊNCIA

TERRAÇO	
3º PAV.	
2º PAV.	
1º PAV.	
TÉRREO	

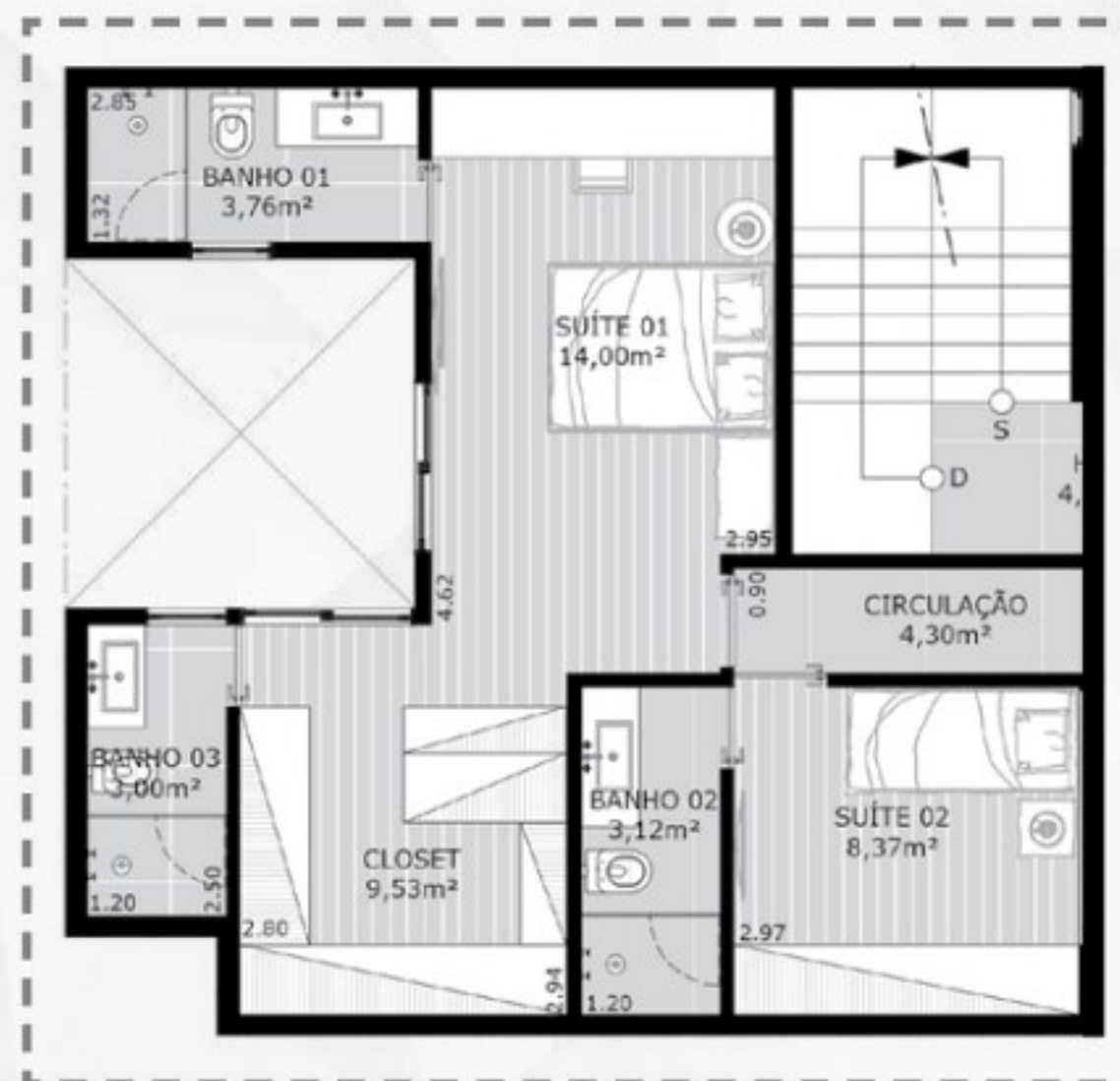
RUA BARÃO DE JACUARIFE

OPÇÕES DE PLANTAS

Cozinha aberta



Junção das suítes 1 e 3



Junção das suítes 2 e 3

