

The image features a dark grey background with several thin, copper-colored lines that intersect to form various geometric shapes, including triangles and rectangles. The lines are positioned diagonally and vertically, creating a sense of depth and structure.

P L A N T A S

Projetos elaborados para atender aos mais altos padrões de exigência.

TÉRREO

Área Comum



A decoração é mera sugestão;

As áreas poderão sofrer variações de até 5%;

Os pilares estruturais e locais de instalações poderão apresentar variações de posicionamento e dimensões;

O piso e teto das salas serão entregues em obra (concreto) com previsão para piso elevado de aproximadamente 8cm;

Os revestimentos internos serão executados conforme Memorial Descritivo;

As cores e acabamentos dos materiais poderão sofrer alterações, mantendo o seu conceito básico;

As cotas são medidas de área privativa, indicadas de eixo a eixo das paredes internas e cotadas a face externa da parede para o exterior da unidade.

OPEN SPACE TÉRREO

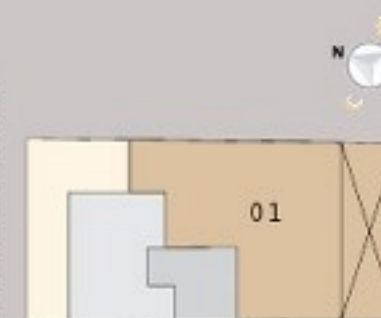
Sala 101

Área Privativa: 249,89m²



A decoração é mera sugestão;
 As áreas poderão sofrer variações de até 5%;
 Os pilares estruturais e shafts de instalações poderão apresentar variações de posicionamento e dimensões;
 O piso e teto das salas serão entregues emosso (concreto) com previsão para piso elevado de aproximadamente 8cm;
 Os revestimentos internos serão executados conforme Memorial Descritivo;
 As cores e acabamentos dos materiais poderão sofrer alterações, mantendo o seu conceito básico;
 As cotas são medidas de área privativa, indicadas de eixo a eixo das paredes internas e cotadas a face externa da parede para o exterior da unidade.

AVENIDA ATAULFO DE PAIVA



SALA COLUNA 01

Área Privativa: 157,60m²



A decoração é mera sugestão;
 As áreas poderão sofrer variações de até 5%;
 Os pilares estruturais e shafts de instalações poderão apresentar variações de posicionamento e dimensões;
 O piso e teto das salas serão entregues emosso (concreto) com previsão para piso elevado de aproximadamente 8cm;
 Os revestimentos internos serão executados conforme Memorial Descritivo;
 As cores e acabamentos dos materiais poderão sofrer alterações, mantendo o seu conceito básico;
 As cotas são medidas de área privativa, indicadas de eixo a eixo das paredes internas e cotadas a face externa da parede para o exterior da unidade.

AVENIDA ATAÍLFO DE PAIVA



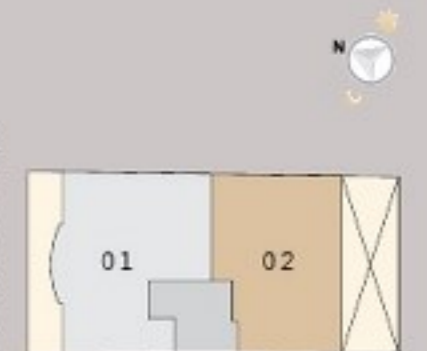
SALA COLUNA 02

Área Privativa: 138,96m²



A decoração é mera sugestão;
 As áreas poderão sofrer variações de até 5%;
 Os pilares estruturais e shafts de instalações poderão apresentar variações de posicionamento e dimensões;
 O piso e teto das salas serão entregues emosso (concreto) com previsão para piso elevado de aproximadamente 8cm;
 Os revestimentos internos serão executados conforme Memorial Descritivo;
 As cores e acabamentos dos materiais poderão sofrer alterações, mantendo o seu conceito básico;
 As cotas são medidas de área privativa, indicadas de eixo a eixo das paredes internas e cotadas a face externa da parede para o exterior da unidade.

AVENIDA ATAULFO DE PAIVA



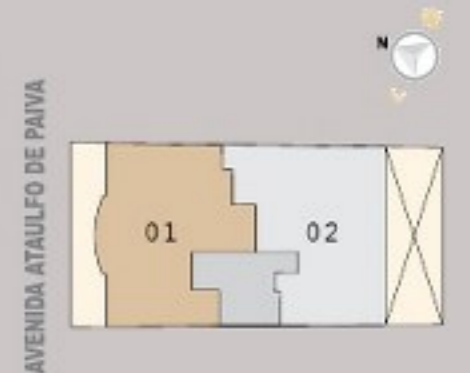
TOP FLOOR DUPLEX - 801 - ÁREA PRIV. TOTAL 314,97M²

1º Piso

Área Privativa: 146,51m²



A decoração é mera sugestão;
As áreas poderão sofrer variações de até 5%;
Os pilares estruturais e shafts de instalações poderão apresentar variações de posicionamento e dimensões;
O piso e teto das salas serão entregues em osso (concreto) com previsão para piso elevado de aproximadamente 8cm;
Os revestimentos internos serão executados conforme Memorial Descritivo;
As cores e acabamentos dos materiais poderão sofrer alterações, mantendo o seu conceito básico;
As cotas são medidas de área privativa, indicadas de eixo a eixo das paredes internas e cotadas a face externa da parede para o exterior da unidade.



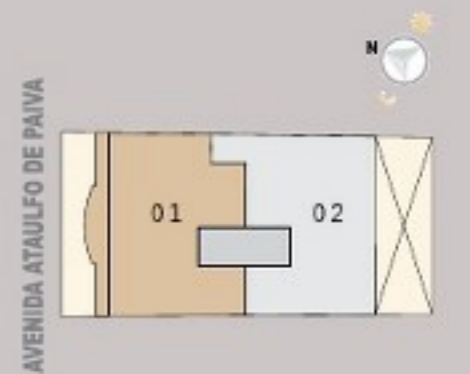
PLANTAS

2º Piso

Área Privativa: 168,46m²



A decoração é mera sugestão;
As áreas poderão sofrer variações de até 5%;
Os pilares estruturais e shafts de instalações poderão apresentar variações de posicionamento e dimensões;
O piso e teto das salas serão entregues emosso (concreto) com previsão para piso elevado de aproximadamente 8cm;
Os revestimentos internos serão executados conforme Memorial Descritivo;
As cores e acabamentos dos materiais poderão sofrer alterações, mantendo o seu conceito básico;
As cotas são medidas de área privativa, indicadas de eixo a eixo das paredes internas e cotadas a face externa da parede para o exterior da unidade.



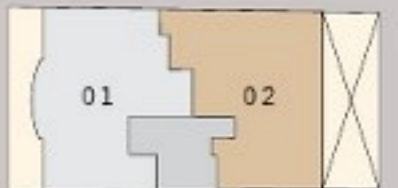
TOP FLOOR DUPLEX - 802
 ÁREA PRIV. TOTAL 294,91M²

1º Piso

Área Privativa: 147,65m²



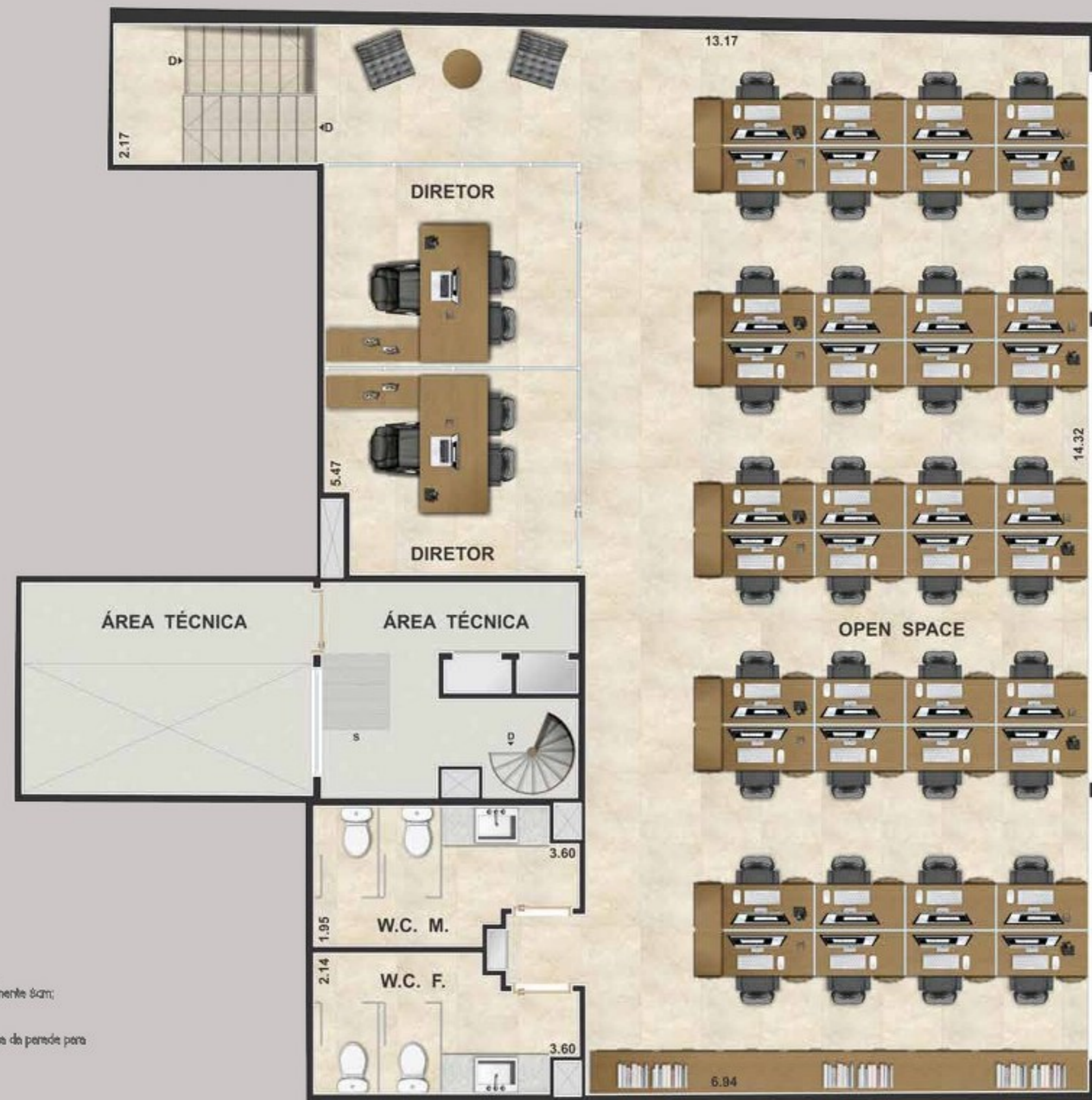
A decoração é mera sugestão;
 As áreas poderão sofrer variações de até 5%;
 Os pilares estruturais e shafts de instalações poderão apresentar variações de posicionamento e dimensões;
 O piso e teto das salas serão entregues emosso (concreto) com previsão para piso elevado de aproximadamente 8cm;
 Os revestimentos internos serão executados conforme Memorial Descritivo;
 As cores e acabamentos dos materiais poderão sofrer alterações, mantendo o seu conceito básico;
 As cotas são medidas de área privativa, indicadas de eixo a eixo das paredes internas e cotadas a face externa da parede para o exterior da unidade.



PLANTAS

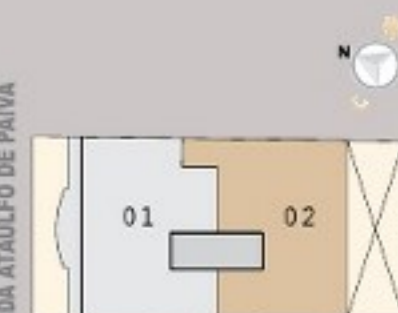
2º Piso

Área Privativa: 147,26m²



A decoração é mera sugestão;
 As áreas poderão sofrer variações de até 5%;
 Os pilares estruturais e shafts de instalações poderão apresentar variações de posicionamento e dimensões;
 O piso e teto das salas serão entregues emosso (concreto) com previsão para piso elevado de aproximadamente 8cm;
 Os revestimentos internos serão executados conforme Memorial Descritivo;
 As cores e acabamentos dos materiais poderão sofrer alterações, mantendo o seu conceito básico;
 As cotas são medidas de área privativa, indicadas de eixo a eixo das paredes internas e cotadas a face externa da parede para o exterior da unidade.

AVENIDA ATAULFO DE PAIVA



JUNÇÃO DE SALAS

Andar corrido

Área Privativa: 313,08m²



A decoração é mera sugestão;
 O posicionamento da copa nesta planta é mera sugestão;
 As áreas poderão sofrer variações de até 5%;
 Os pilares estruturais e shafts de instalações poderão apresentar variações de posicionamento e dimensões;
 O piso e teto das salas serão entregues em osso (concreto) com previsão para piso elevado de aproximadamente 8cm;
 Os revestimentos internos serão executados conforme Memorial Descritivo;
 As cores e acabamentos dos materiais poderão sofrer alterações, mantendo o seu conceito básico;
 As cotas são medidas de área privativa, indicadas de eixo a eixo das paredes internas e cotadas a face externa da parede para o exterior da unidade.

AVENIDA ATAULFO DE PAIVA

