



Detalhe apartamento 301

PLANTAS

Be.in.Rio

BARÃO DA TORRE



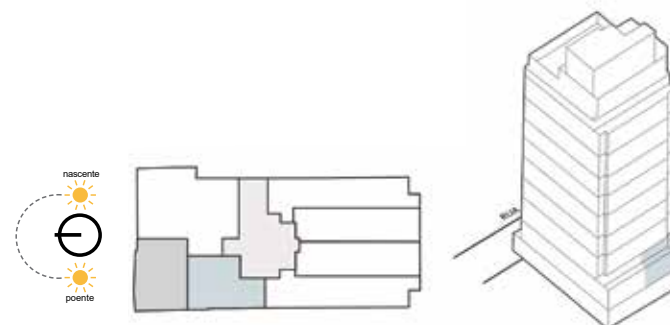
UP GARDEN 105

● PLANTA PADRÃO



Notas:

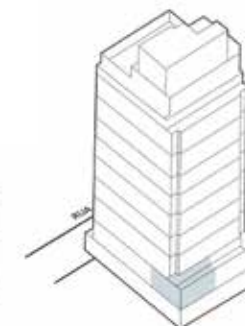
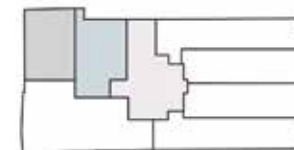
1. Os móveis, bancadas de madeira, equipamentos, divisórias, vegetação e objetos decorativos são sugestões de decoração, não fazendo parte integrante do contrato.
2. Os acabamentos em suas cores e formas são ilustrativos e estão especificados no Memorial Descritivo.
3. O projeto poderá sofrer variações em pilares, vigas, instalações elétricas e hidráulicas, decorrentes de exigências técnicas, estruturais ou das posturas municipais e de concessionárias ou de condições do entorno, verificadas no decorrer da obra.
4. As cotas representadas são acabadas de parede a parede, ou seja, consideram o revestimento especificado para cada ambiente, podendo sofrer alterações no decorrer da obra.
5. A área total indicada na planta é privativa, ou seja, tomada pelas linhas externas da fachada e das divisas com as áreas comuns e pelos eixos das paredes divisórias entre apartamentos, conforme descrito na NBR 12.721 da ABNT.
6. A unidade será entregue com infraestrutura para instalação de ar-condicionado tipo split ou multi-split, as evaporadoras e condensadoras poderão sofrer mudanças de posição, caso necessário. Os condensadores ficarão na varanda ou na fachada em laje técnica que está incluída na área privativa da unidade.
7. A unidade será entregue com armário na cozinha, armário de roupas e prateleira no banheiro, conforme termo de compromisso a ser assinado no ato da compra.
8. A entrega de bancada ou hidro nos up gardens ou a unificação das unidades double será ofertada em contratação através do programa B.Choice, podendo ter custo adicional.





Notas:

1. Os móveis, bancadas de madeira, equipamentos, divisórias, vegetação e objetos decorativos são sugestões de decoração, não fazendo parte integrante do contrato.
2. Os acabamentos em suas cores e formas são ilustrativos e estão especificados no Memorial Descritivo.
3. O projeto poderá sofrer variações em pilares, vigas, instalações elétricas e hidráulicas, decorrentes de exigências técnicas, estruturais ou das posturas municipais e de concessionárias ou de condições do entorno, verificadas no decorrer da obra.
4. As cotas representadas são acabadas de parede a parede, ou seja, consideram o revestimento especificado para cada ambiente, podendo sofrer alterações no decorrer da obra.
5. A área total indicada na planta é privativa, ou seja, tomada pelas linhas externas da fachada e das divisas com as áreas comuns e pelos eixos das paredes divisórias entre apartamentos, conforme descrito na NBR 12.721 da ABNT.
6. A unidade será entregue com infraestrutura para instalação de ar-condicionado tipo split ou multi-split, as evaporadoras e condensadoras poderão sofrer mudanças de posição, caso necessário. Os condensadores ficarão na varanda ou na fachada em laje técnica que está incluída na área privativa da unidade.
7. A unidade será entregue com armário na cozinha, armário de roupas e prateleira no banheiro, conforme termo de compromisso a ser assinado no ato da compra.
8. A entrega de bancada ou hidro nos up gardens ou a unificação das unidades double será ofertada em contratação através do programa B.Choice, podendo ter custo adicional.



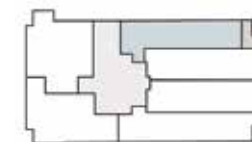
101 A 301

● PLANTA PADRÃO APARTAMENTO



Notas:

1. Os móveis, bancadas de madeira, equipamentos, divisórias, vegetação e objetos decorativos são sugestões de decoração, não fazendo parte integrante do contrato.
2. Os acabamentos em suas cores e formas são ilustrativos e estão especificados no Memorial Descritivo.
3. O projeto poderá sofrer variações em pilares, vigas, instalações elétricas e hidráulicas, decorrentes de exigências técnicas, estruturais ou das posturas municipais e de concessionárias ou de condições do entorno, verificadas no decorrer da obra.
4. As cotas representadas são acabadas de parede a parede, ou seja, consideram o revestimento especificado para cada ambiente, podendo sofrer alterações no decorrer da obra.
5. A área total indicada na planta é privativa, ou seja, tomada pelas linhas externas da fachada e das divisas com as áreas comuns e pelos eixos das paredes divisórias entre apartamentos, conforme descrito na NBR 12.721 da ABNT.
6. A unidade será entregue com infraestrutura para instalação de ar-condicionado tipo split ou multi-split, as evaporadoras e condensadoras poderão sofrer mudanças de posição, caso necessário. Os condensadores ficarão na varanda ou na fachada em laje técnica que está incluída na área privativa da unidade.
7. A unidade será entregue com armário na cozinha, armário de roupas e prateleira no banheiro, conforme termo de compromisso a ser assinado no ato da compra.
8. A entrega de bancada ou hidro nos up gardens ou a unificação das unidades double será ofertada em contratação através do programa B.Choice, podendo ter custo adicional.



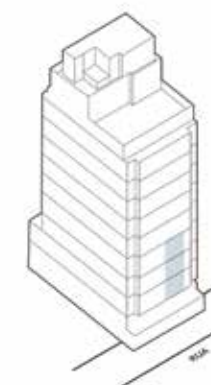
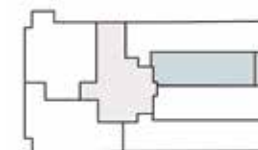
102 A 302

● PLANTA PADRÃO APARTAMENTO



Notas:

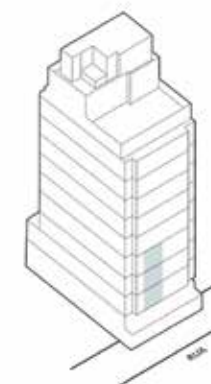
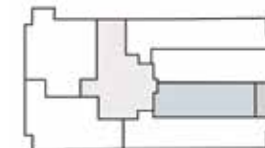
1. Os móveis, bancadas de madeira, equipamentos, divisórias, vegetação e objetos decorativos são sugestões de decoração, não fazendo parte integrante do contrato.
2. Os acabamentos em suas cores e formas são ilustrativos e estão especificados no Memorial Descritivo.
3. O projeto poderá sofrer variações em pilares, vigas, instalações elétricas e hidráulicas, decorrentes de exigências técnicas, estruturais ou das posturas municipais e de concessionárias ou de condições do entorno, verificadas no decorrer da obra.
4. As cotas representadas são acabadas de parede a parede, ou seja, consideram o revestimento especificado para cada ambiente, podendo sofrer alterações no decorrer da obra.
5. A área total indicada na planta é privativa, ou seja, tomada pelas linhas externas da fachada e das divisas com as áreas comuns e pelos eixos das paredes divisórias entre apartamentos, conforme descrito na NBR 12.721 da ABNT.
6. A unidade será entregue com infraestrutura para instalação de ar-condicionado tipo split ou multi-split, as evaporadoras e condensadoras poderão sofrer mudanças de posição, caso necessário. Os condensadores ficarão na varanda ou na fachada em laje técnica que está incluída na área privativa da unidade.
7. A unidade será entregue com armário na cozinha, armário de roupas e prateleira no banheiro, conforme termo de compromisso a ser assinado no ato da compra.
8. A entrega de bancada ou hidro nos up gardens ou a unificação das unidades double será ofertada em contratação através do programa B.Choice, podendo ter custo adicional.





Notas:

1. Os móveis, bancadas de madeira, equipamentos, divisórias, vegetação e objetos decorativos são sugestões de decoração, não fazendo parte integrante do contrato.
2. Os acabamentos em suas cores e formas são ilustrativos e estão especificados no Memorial Descritivo.
3. O projeto poderá sofrer variações em pilares, vigas, instalações elétricas e hidráulicas, decorrentes de exigências técnicas, estruturais ou das posturas municipais e de concessionárias ou de condições do entorno, verificadas no decorrer da obra.
4. As cotas representadas são acabadas de parede a parede, ou seja, consideram o revestimento especificado para cada ambiente, podendo sofrer alterações no decorrer da obra.
5. A área total indicada na planta é privativa, ou seja, tomada pelas linhas externas da fachada e das divisas com as áreas comuns e pelos eixos das paredes divisórias entre apartamentos, conforme descrito na NBR 12.721 da ABNT.
6. A unidade será entregue com infraestrutura para instalação de ar-condicionado tipo split ou multi-split, as evaporadoras e condensadoras poderão sofrer mudanças de posição, caso necessário. Os condensadores ficarão na varanda ou na fachada em laje técnica que está incluída na área privativa da unidade.
7. A unidade será entregue com armário na cozinha, armário de roupas e prateleira no banheiro, conforme termo de compromisso a ser assinado no ato da compra.
8. A entrega de bancada ou hidro nos up gardens ou a unificação das unidades double será ofertada em contratação através do programa B.Choice, podendo ter custo adicional.



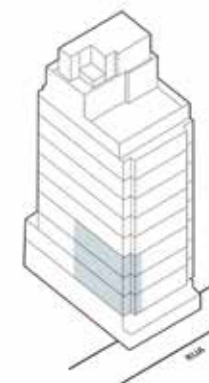
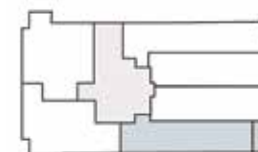
104 A 304

● PLANTA PADRÃO APARTAMENTO



Notas:

1. Os móveis, bancadas de madeira, equipamentos, divisórias, vegetação e objetos decorativos são sugestões de decoração, não fazendo parte integrante do contrato.
2. Os acabamentos em suas cores e formas são ilustrativos e estão especificados no Memorial Descritivo.
3. O projeto poderá sofrer variações em pilares, vigas, instalações elétricas e hidráulicas, decorrentes de exigências técnicas, estruturais ou das posturas municipais e de concessionárias ou de condições do entorno, verificadas no decorrer da obra.
4. As cotas representadas são acabadas de parede a parede, ou seja, consideram o revestimento especificado para cada ambiente, podendo sofrer alterações no decorrer da obra.
5. A área total indicada na planta é privativa, ou seja, tomada pelas linhas externas da fachada e das divisas com as áreas comuns e pelos eixos das paredes divisórias entre apartamentos, conforme descrito na NBR 12.721 da ABNT.
6. A unidade será entregue com infraestrutura para instalação de ar-condicionado tipo split ou multi-split, as evaporadoras e condensadoras poderão sofrer mudanças de posição, caso necessário. Os condensadores ficarão na varanda ou na fachada em laje técnica que está incluída na área privativa da unidade.
7. A unidade será entregue com armário na cozinha, armário de roupas e prateleira no banheiro, conforme termo de compromisso a ser assinado no ato da compra.
8. A entrega de bancada ou hidro nos up gardens ou a unificação das unidades double será ofertada em contratação através do programa B.Choice, podendo ter custo adicional.



205 E 305

403 A 803

● PLANTA PADRÃO APARTAMENTO



Notas:

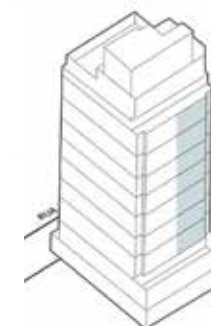
1. Os móveis, bancadas de madeira, equipamentos, divisórias, vegetação e objetos decorativos são sugestões de decoração, não fazendo parte integrante do contrato.
2. Os acabamentos em suas cores e formas são ilustrativos e estão especificados no Memorial Descritivo.
3. O projeto poderá sofrer variações em pilares, vigas, instalações elétricas e hidráulicas, decorrentes de exigências técnicas, estruturais ou das posturas municipais e de concessionárias ou de condições do entorno, verificadas no decorrer da obra.
4. As cotas representadas são acabadas de parede a parede, ou seja, consideram o revestimento especificado para cada ambiente, podendo sofrer alterações no decorrer da obra.
5. A área total indicada na planta é privativa, ou seja, tomada pelas linhas externas da fachada e das divisas com as áreas comuns e pelos eixos das paredes divisórias entre apartamentos, conforme descrito na NBR 12.721 da ABNT.
6. A unidade será entregue com infraestrutura para instalação de ar-condicionado tipo split ou multi-split, as evaporadoras e condensadoras poderão sofrer mudanças de posição, caso necessário. Os condensadores ficarão na varanda ou na fachada em laje técnica que está incluída na área privativa da unidade.
7. A unidade será entregue com armário na cozinha, armário de roupas e prateleira no banheiro, conforme termo de compromisso a ser assinado no ato da compra.
8. A entrega de bancada ou hidro nos up gardens ou a unificação das unidades double será ofertada em contratação através do programa B.Choice, podendo ter custo adicional.



1F ao 3F Pavimento



4F ao 31F Pavimento



206 E 306

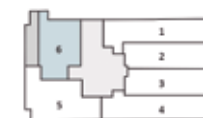
404 A 804

● PLANTA PADRÃO APARTAMENTO

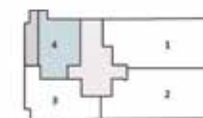


Notas:

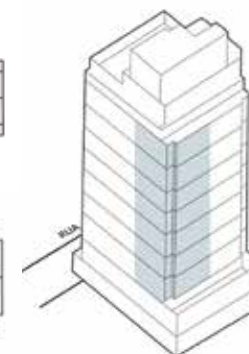
1. Os móveis, bancadas de madeira, equipamentos, divisórias, vegetação e objetos decorativos são sugestões de decoração, não fazendo parte integrante do contrato.
2. Os acabamentos em suas cores e formas são ilustrativos e estão especificados no Memorial Descritivo.
3. O projeto poderá sofrer variações em pilares, vigas, instalações elétricas e hidráulicas, decorrentes de exigências técnicas, estruturais ou das posturas municipais e de concessionárias ou de condições do entorno, verificadas no decorrer da obra.
4. As cotas representadas são acabadas de parede a parede, ou seja, consideram o revestimento especificado para cada ambiente, podendo sofrer alterações no decorrer da obra.
5. A área total indicada na planta é privativa, ou seja, tomada pelas linhas externas da fachada e das divisas com as áreas comuns e pelos eixos das paredes divisórias entre apartamentos, conforme descrito na NBR 12.721 da ABNT.
6. A unidade será entregue com infraestrutura para instalação de ar-condicionado tipo split ou multi-split, as evaporadoras e condensadoras poderão sofrer mudanças de posição, caso necessário. Os condensadores ficarão na varanda ou na fachada em laje técnica que está incluída na área privativa da unidade.
7. A unidade será entregue com armário na cozinha, armário de roupas e prateleira no banheiro, conforme termo de compromisso a ser assinado no ato da compra.
8. A entrega de bancada ou hidro nos up gardens ou a unificação das unidades double será ofertada em contratação através do programa B.Choice, podendo ter custo adicional.



29 ao 31 Pavimento



31 ao 33 Pavimento



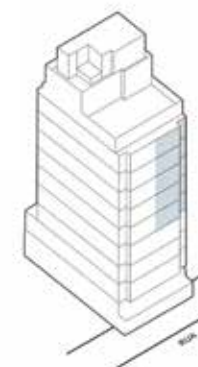
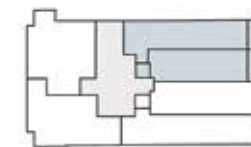
401 A 801

● PLANTA PADRÃO DOUBLE SUITES



Notas:

- Os móveis, bancadas de madeira, equipamentos, divisórias, vegetação e objetos decorativos são sugestões de decoração, não fazendo parte integrante do contrato.
- Os acabamentos em suas cores e formas são ilustrativos e estão especificados no Memorial Descritivo.
- O projeto poderá sofrer variações em pilares, vigas, instalações elétricas e hidráulicas, decorrentes de exigências técnicas, estruturais ou das posturas municipais e de concessionárias ou de condições do entorno, verificadas no decorrer da obra.
- As cotas representadas são acabadas de parede a parede, ou seja, consideram o revestimento especificado para cada ambiente, podendo sofrer alterações no decorrer da obra.
- A área total indicada na planta é privativa, ou seja, tomada pelas linhas externas da fachada e das divisas com as áreas comuns e pelos eixos das paredes divisórias entre apartamentos, conforme descrito na NBR 12.721 da ABNT.
- A unidade será entregue com infraestrutura para instalação de ar-condicionado tipo split ou multi-split, as evaporadoras e condensadoras poderão sofrer mudanças de posição, caso necessário. Os condensadores ficarão na varanda ou na fachada em laje técnica que está incluída na área privativa da unidade.
- A unidade será entregue com armário na cozinha, armário de roupas e prateleira no banheiro, conforme termo de compromisso a ser assinado no ato da compra.
- A entrega de bancada ou hidro nos up gardens ou a unificação das unidades double será ofertada em contratação através do programa B.Choice, podendo ter custo adicional.



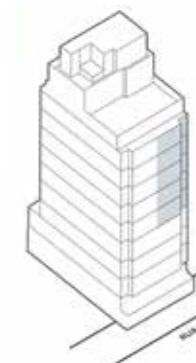
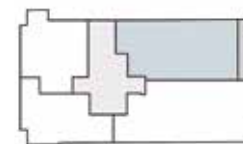
401 A 801

● OPÇÃO STUDIO



Notas:

1. Os móveis, bancadas de madeira, equipamentos, divisórias, vegetação e objetos decorativos são sugestões de decoração, não fazendo parte integrante do contrato.
2. Os acabamentos em suas cores e formas são ilustrativos e estão especificados no Memorial Descritivo.
3. O projeto poderá sofrer variações em pilares, vigas, instalações elétricas e hidráulicas, decorrentes de exigências técnicas, estruturais ou das posturas municipais e de concessionárias ou de condições do entorno, verificadas no decorrer da obra.
4. As cotas representadas são acabadas de parede a parede, ou seja, consideram o revestimento especificado para cada ambiente, podendo sofrer alterações no decorrer da obra.
5. A área total indicada na planta é privativa, ou seja, tomada pelas linhas externas da fachada e das divisas com as áreas comuns e pelos eixos das paredes divisórias entre apartamentos, conforme descrito na NBR 12.721 da ABNT.
6. A unidade será entregue com infraestrutura para instalação de ar-condicionado tipo split ou multi-split, as evaporadoras e condensadoras poderão sofrer mudanças de posição, caso necessário. Os condensadores ficarão na varanda ou na fachada em laje técnica que está incluída na área privativa da unidade.
7. A unidade será entregue com armário na cozinha, armário de roupas e prateleira no banheiro, conforme termo de compromisso a ser assinado no ato da compra.
8. A entrega de bancada ou hidro nos up gardens ou a unificação das unidades double será ofertada em contratação através do programa B.Choice, podendo ter custo adicional.



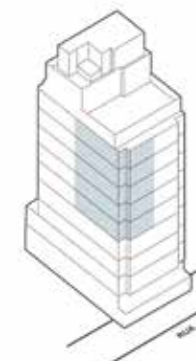
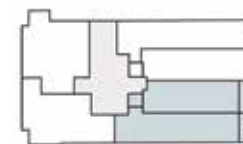
402 A 802

● PLANTA PADRÃO DOUBLE SUITES



Notas:

1. Os móveis, bancadas de madeira, equipamentos, divisórias, vegetação e objetos decorativos são sugestões de decoração, não fazendo parte integrante do contrato.
2. Os acabamentos em suas cores e formas são ilustrativos e estão especificados no Memorial Descritivo.
3. O projeto poderá sofrer variações em pilares, vigas, instalações elétricas e hidráulicas, decorrentes de exigências técnicas, estruturais ou das posturas municipais e de concessionárias ou de condições do entorno, verificadas no decorrer da obra.
4. As cotas representadas são acabadas de parede a parede, ou seja, consideram o revestimento especificado para cada ambiente, podendo sofrer alterações no decorrer da obra.
5. A área total indicada na planta é privativa, ou seja, tomada pelas linhas externas da fachada e das divisas com as áreas comuns e pelos eixos das paredes divisórias entre apartamentos, conforme descrito na NBR 12.721 da ABNT.
6. A unidade será entregue com infraestrutura para instalação de ar-condicionado tipo split ou multi-split, as evaporadoras e condensadoras poderão sofrer mudanças de posição, caso necessário. Os condensadores ficarão na varanda ou na fachada em laje técnica que está incluída na área privativa da unidade.
7. A unidade será entregue com armário na cozinha, armário de roupas e prateleira no banheiro, conforme termo de compromisso a ser assinado no ato da compra.
8. A entrega de bancada ou hidro nos up gardens ou a unificação das unidades double será ofertada em contratação através do programa B.Choice, podendo ter custo adicional.



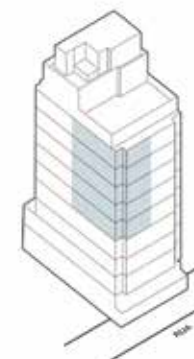
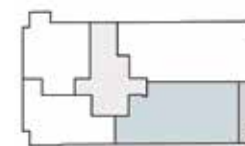
402 A 802

● OPÇÃO STUDIO



Notas:

1. Os móveis, bancadas de madeira, equipamentos, divisórias, vegetação e objetos decorativos são sugestões de decoração, não fazendo parte integrante do contrato.
2. Os acabamentos em suas cores e formas são ilustrativos e estão especificados no Memorial Descritivo.
3. O projeto poderá sofrer variações em pilares, vigas, instalações elétricas e hidráulicas, decorrentes de exigências técnicas, estruturais ou das posturas municipais e de concessionárias ou de condições do entorno, verificadas no decorrer da obra.
4. As cotas representadas são acabadas de parede a parede, ou seja, consideram o revestimento especificado para cada ambiente, podendo sofrer alterações no decorrer da obra.
5. A área total indicada na planta é privativa, ou seja, tomada pelas linhas externas da fachada e das divisas com as áreas comuns e pelos eixos das paredes divisórias entre apartamentos, conforme descrito na NBR 12.721 da ABNT.
6. A unidade será entregue com infraestrutura para instalação de ar-condicionado tipo split ou multi-split, as evaporadoras e condensadoras poderão sofrer mudanças de posição, caso necessário. Os condensadores ficarão na varanda ou na fachada em laje técnica que está incluída na área privativa da unidade.
7. A unidade será entregue com armário na cozinha, armário de roupas e prateleira no banheiro, conforme termo de compromisso a ser assinado no ato da compra.
8. A entrega de bancada ou hidro nos up gardens ou a unificação das unidades double será ofertada em contratação através do programa B.Choice, podendo ter custo adicional.





Notas:

1. Os móveis, bancadas de madeira, equipamentos, divisórias, vegetação e objetos decorativos são sugestões de decoração, não fazendo parte integrante do contrato.
2. Os acabamentos em suas cores e formas são ilustrativos e estão especificados no Memorial Descritivo.
3. O projeto poderá sofrer variações em pilares, vigas, instalações elétricas e hidráulicas, decorrentes de exigências técnicas, estruturais ou das posturas municipais e de concessionárias ou de condições do entorno, verificadas no decorrer da obra.
4. As cotas representadas são acabadas de parede a parede, ou seja, consideram o revestimento especificado para cada ambiente, podendo sofrer alterações no decorrer da obra.
5. A área total indicada na planta é privativa, ou seja, tomada pelas linhas externas da fachada e das divisas com as áreas comuns e pelos eixos das paredes divisórias entre apartamentos, conforme descrito na NBR 12.721 da ABNT.
6. A unidade será entregue com infraestrutura para instalação de ar-condicionado tipo split ou multi-split, as evaporadoras e condensadoras poderão sofrer mudanças de posição, caso necessário. Os condensadores ficarão na varanda ou na fachada em laje técnica que está incluída na área privativa da unidade.
7. A unidade será entregue com armário na cozinha, armário de roupas e prateleira no banheiro, conforme termo de compromisso a ser assinado no ato da compra.
8. A entrega de bancada ou hidro nos up gardens ou a unificação das unidades double será ofertada em contratação através do programa B.Choice, podendo ter custo adicional.

