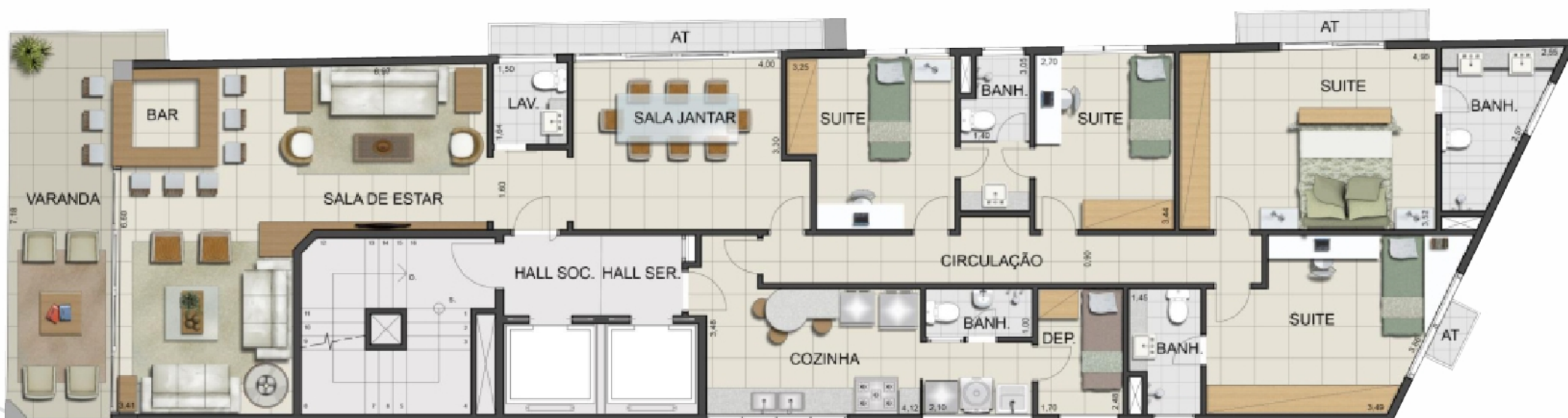


## Planta do apartamento garden - 1º pavimento



- 1) Cotas de eixo a eixo
- 2) A Decoração é mera sugestão.
- 3) Material preliminar de divulgação, podendo sofrer alterações até a aprovação do projeto.

## Planta do pavimento tipo - 2º ao 4º pavimento



- 1) Cotas de eixo a eixo
- 2) A Decoração é mera sugestão.
- 3) Material preliminar de divulgação, podendo sofrer alterações até a aprovação do projeto.

## Planta da cobertura - pavimento inferior



- 1) Cotas de eixo a eixo
- 2) A Decoração é mera sugestão.
- 3) Material preliminar de divulgação, podendo sofrer alterações até a aprovação do projeto.

## Planta da cobertura - pavimento superior



- 1) Cotas de eixo a eixo
- 2) A Decoração é mera sugestão.
- 3) Material preliminar de divulgação, podendo sofrer alterações até a aprovação do projeto.

## Planta do pavimento térreo



1) A Decoração é mera sugestão.

2) Material preliminar de divulgação, podendo sofrer alterações até a aprovação do projeto.

## Planta da garagem elevada



- 1) O local do fitness e spa está sendo aprovado como apartamento de zelador.  
Esta transformação depende de alteração da legislação vigente.
- 2) A Decoração é mera sugestão.
- 3) Possibilidade de utilização de duplicador de vagas nesse pavimento
- 4) Material preliminar de divulgação, podendo sofrer alterações até a aprovação do projeto.

## Ficha técnica

**Área do Terreno:** 417,36m<sup>2</sup>

**Endereço:** Av. Epitácio Pessoa, 4.696 - Lagoa

**Unidades:** 5

**Elevadores:** 2 (social e serviço)

**Pavimentos:** 9 (Térreo, garagem elevada, 5 andares de apartamento, cobertura, telhado)

### Áreas Privativas:

Apto 101 - 309,50 m<sup>2</sup>

Apto 201 - 175,19 m<sup>2</sup>

Apto 301 - 175,19 m<sup>2</sup>

Apto 401 - 175,19 m<sup>2</sup>

Apto 501 - 351,72 m<sup>2</sup>

### Vagas:

Apt.	Térreo	Gar. Elev.
Apto 101 -	1	1*
Apto 201 -	1	1*
Apto 301 -	1	1*
Apto 401 -	2	1*
Apto 501 -	1	2*

\* Preparado para utilização de duplicador de vaga.

### Acabamentos das Unidades:

#### Pisos:

Porcelanato: Salas, Varanda, Lavabo, Quartos, Circulação e Cozinha, Área de Serviço

Cerâmica: Banheiros

#### Paredes:

Pintura: Salas, Varanda (conforme projeto de fachada), Lavabo, Quartos e Circulação

Cerâmica: Banheiros, Cozinha e Área de Serviço

#### Tetos:

Forro de Gesso Pintado: Varanda, Banheiros e Área de Serviço

Concreto Aparente: Sala, Quartos e Circulação

**Box:** Cada apartamento terá direito a um box (armário) no pavimento da garagem elevada