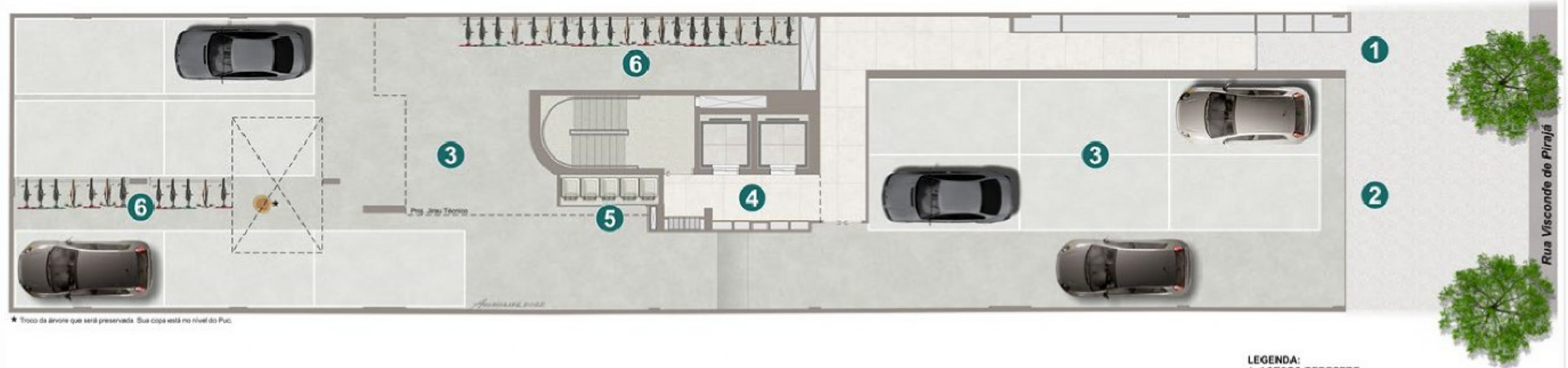


TÉRREO



★ Tronco da árvore que será preservada. Sua copa está no nível do Puc.

LEGENDA:
 1- ACESSO PEDESTRE
 2- ACESSO GARAGEM
 3- GARAGEM
 4- HALL DE ELEVADORES
 5- LIXEIRAS
 6- BICICLETÁRIO
 (TOTAL 33 BICICLETAS)

A decoração, paisagismo e revestimentos são meramente ilustrativos. Os materiais a serem utilizados na construção estão especificados no memorial descritivo. Esta é uma planta provisória sujeita a alteração sem aviso prévio. O projeto poderá sofrer modificações decorrentes das posturas municipais, concessionárias e do local. A planta apresenta localização preliminar de pilares e prumadas de instalações. As áreas desenhadas são referentes às áreas privativas de cada unidade. As áreas privativas representam as áreas dos compartimentos somadas às suas áreas de paredes. As cotas são de eixo das partes e foram definidas pelos limites externos das paredes (fachada e áreas comuns) e pelo eixo das paredes entre unidades, conforme descrito na NBR 12.721 ABNT. As áreas e cotas poderão sofrer alteração de 5%. Os móveis, assim como os materiais de acabamento representados na planta são de dimensões comerciais e não fazem parte do contrato de construção. Os materiais e acabamentos apresentados nessa planta serão oferecidos aos clientes com um custo adicional, durante a personalização de acabamentos.

PUC



A decoração, paisagismo e revestimentos são meramente ilustrativos. Os materiais a serem utilizados na construção estão especificados no memorial descritivo. Esta é uma planta provisória sujeita a alteração sem aviso prévio. O projeto poderá sofrer modificações decorrentes das posturas municipais, concessionárias e do local. A planta apresenta localização preliminar de pilares e prumadas de instalações. As áreas descritas são referentes às áreas privativas de cada unidade. As áreas privativas representam as áreas dos compartimentos somadas às suas áreas de paredes. As cotas são de eixo das partes e foram definidas pelos limites externos das paredes (fachada e áreas comuns) e pelo eixo das paredes entre unidades, conforme descrito na NBR 12.721-ABNT. As áreas e cotas poderão sofrer alteração de 5%. Os móveis, assim como os materiais de acabamento representados na planta são de dimensões comerciais e não fazem parte do contrato de construção. Os materiais e acabamentos apresentados nessa planta serão oferecidos aos clientes com um custo adicional, durante a personalização de acabamentos.

APARTAMENTO TIPO

1º AO 16º PAVIMENTO COLUNA 01

Área privativa total: 45,37m²



A decoração, paisagismo e revestimentos são meramente ilustrativos. Os materiais a serem utilizados na construção estão especificados no memorial descritivo. Esta é uma planta provisória sujeita a alteração sem aviso prévio. O projeto poderá sofrer modificações decorrentes das posturas municipais, concessionárias e do local. A planta apresenta localização preliminar de pilares e prumadas de instalações. As áreas descritas são referentes às áreas privativas de cada unidade. As áreas privativas representam as áreas dos compartimentos somadas as suas áreas de paredes. As cotas são de eixo das partes e foram definidas pelos limites externos das paredes (fachada e áreas comuns) e pelo eixo das paredes entre unidades, conforme descrito na NBR 12.721 ABNT. As áreas e cotas poderão sofrer alteração de 5%. Os móveis, assim como os materiais de acabamento representados na planta são de dimensões comerciais e não fazem parte do contrato de construção. Os materiais e acabamentos apresentados nessa planta serão oferecidos aos clientes com um custo adicional, durante a personalização de acabamentos.



APARTAMENTO TIPO

1º AO 14º PAVIMENTO COLUNA 02

Área privativa total: 47,69m²



A decoração, paisagismo e revestimentos são meramente ilustrativos. Os materiais a serem utilizados na construção estão especificados no memorial descritivo. Esta é uma planta provisória sujeita a alteração sem aviso prévio. O projeto poderá sofrer modificações decorrentes das posturas municipais, concessionárias e do local. A planta apresenta localização preliminar de pilares e prumadas de instalações. As áreas descritas são referentes às áreas privativas de cada unidade. As áreas privativas representam as áreas dos compartimentos somadas às suas áreas de paredes. As cotas são de eixo das partes e foram definidas pelos limites externos das paredes (fachada e áreas comuns) e pelo eixo das paredes entre unidades, conforme descrito na NBR 12.771 ABNT. As áreas e cotas poderão sofrer alteração de 5%. Os móveis, assim como os materiais de acabamento representados na planta são de dimensões comerciais e não fazem parte do contrato de construção. Os materiais e acabamentos apresentados nessa planta serão oferecidos aos clientes com um custo adicional, durante a personalização de acabamentos.

BS"D

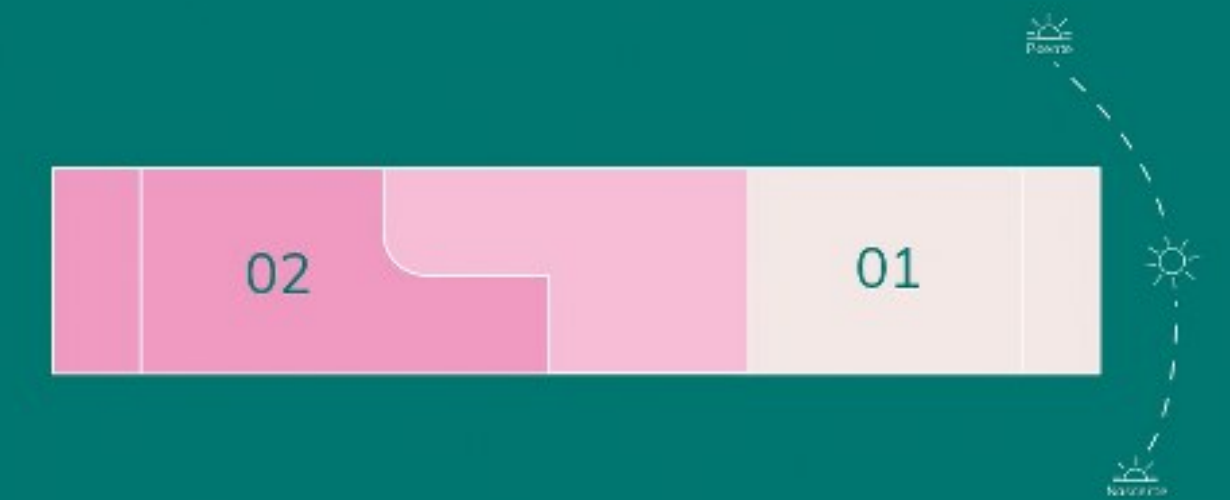
BS"D



DUPLEX

APARTAMENTO 1602
pavimento inferior

Área privativa total: 95,38m²



A decoração, paisagismo e revestimentos são meramente ilustrativos. Os materiais a serem utilizados na construção estão especificados no memorial descritivo. Esta é uma planta provisória sujeita a alteração sem aviso prévio. O projeto poderá sofrer modificações decorrentes das posturas municipais, concessionárias e do local. A planta apresenta localização preliminar de pilares e prumadas de instalações. As áreas descritas são referentes às áreas privativas de cada unidade. As áreas privativas representam as áreas dos compartimentos somadas as suas áreas de paredes. As cotas são de eixo das partes e foram definidas pelos limites externos das paredes (fachada e áreas comuns) e pelo eixo das paredes entre unidades, conforme descrito na NBR 12.721 ABNT. As áreas e cotas poderão sofrer alteração de 5%. Os móveis, assim como os materiais de acabamento representados na planta são de dimensões comerciais e não fazem parte do contrato de construção. Os materiais e acabamentos apresentados nessa planta serão oferecidos aos clientes com um custo adicional, durante a personalização de acabamentos.

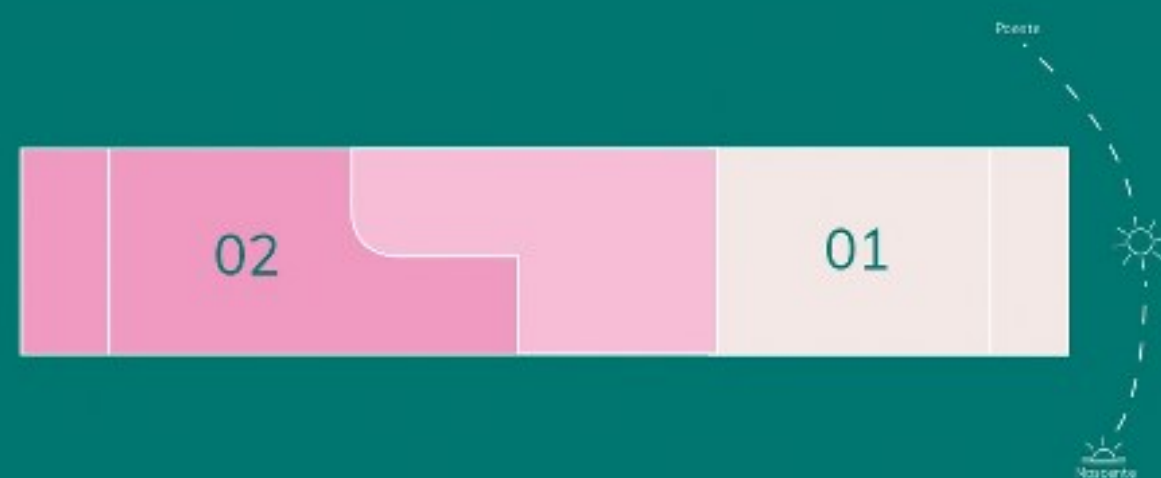
0.0 0.50 1.00 2.00 3.00
Escala Gráfica

DUPLEX

APARTAMENTO 1602

pavimento superior

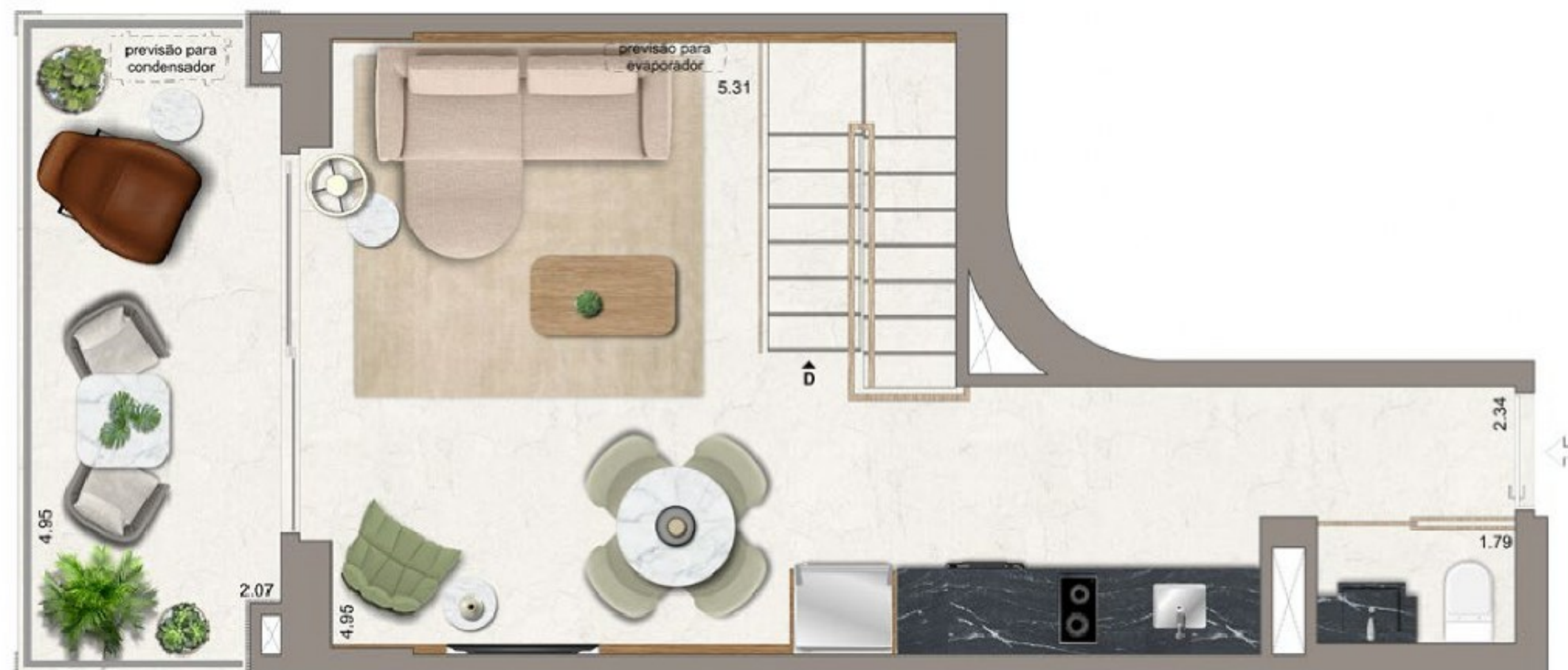
Área privativa total: 95,38m²

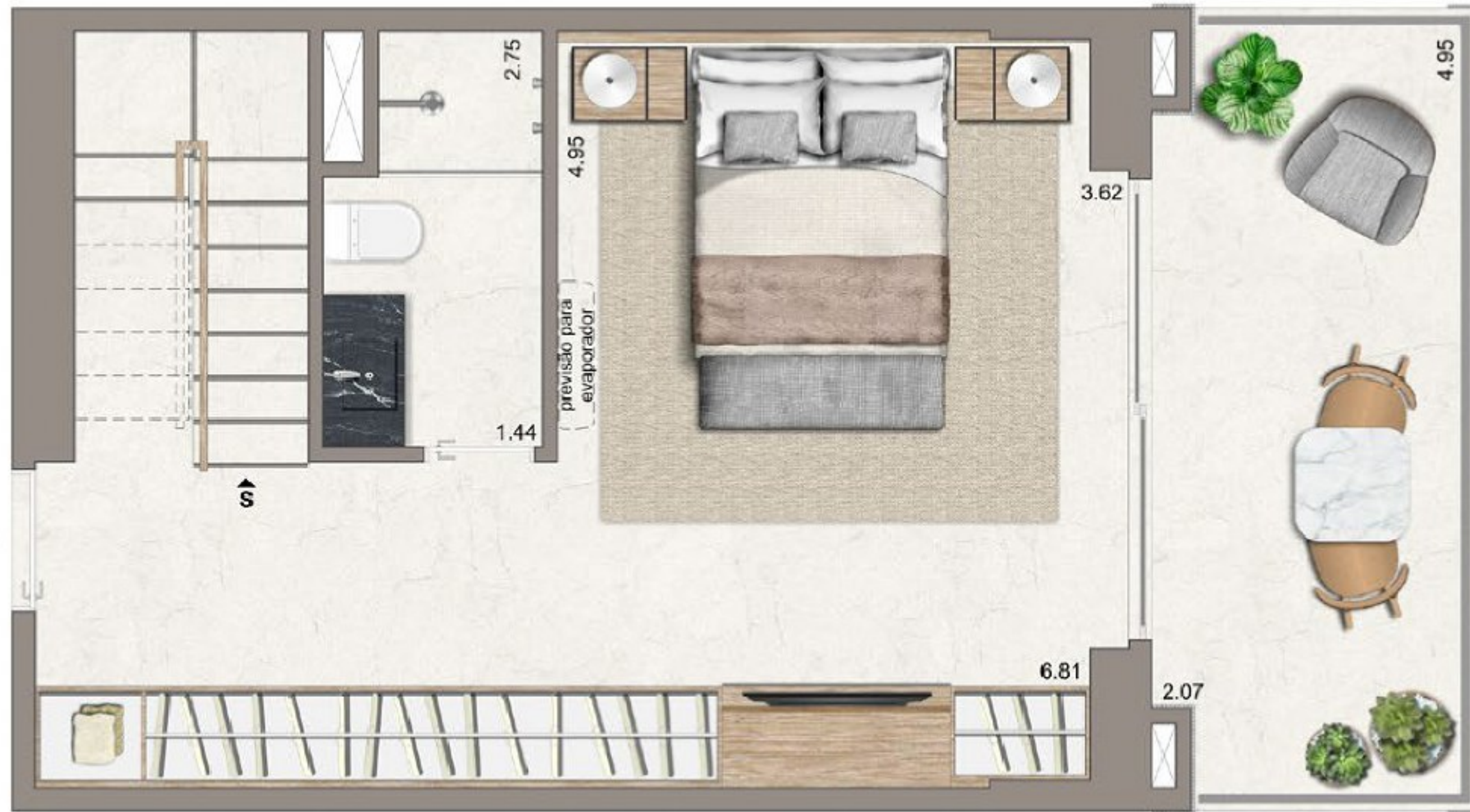


A decoração, paisagismo e revestimentos são meramente ilustrativos. Os materiais a serem utilizados na construção estão especificados no memorial descritivo. Esta é uma planta provisória sujeita a alteração sem aviso prévio. O projeto poderá sofrer modificações decorrentes das posturas municipais, concessionárias e do local. A planta apresenta localização preliminar de pilares e prumadas de instalações. As áreas descritas são referentes às áreas privativas de cada unidade. As áreas privativas representam as áreas dos compartimentos somadas às suas áreas de paredes. As cotas são de eixo das portas e foram definidas pelos limites externos das paredes (fachada e áreas comuns) e pelo eixo das paredes entre unidades, conforme descrito na NBR 12.721 ABNT. As áreas e cotas poderão sofrer alteração de 5%. Os móveis, assim como os materiais de acabamento representados na planta são de dimensões comerciais e não fazem parte do contrato de construção. Os materiais e acabamentos apresentados nessa planta serão oferecidos aos clientes com um custo adicional, durante a personalização de acabamentos.

BS"D

BS"D



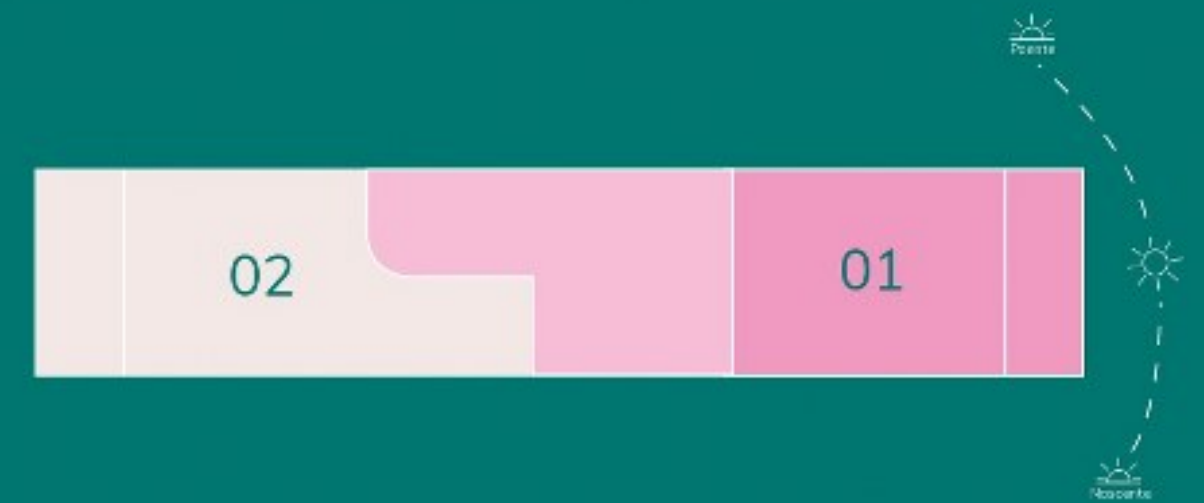


0.0 0.50 1.00 2.00 3.00
Escala Gráfica

TRIPLEX

APARTAMENTO 1801
pavimento inferior

Área privativa total: 136,11m²

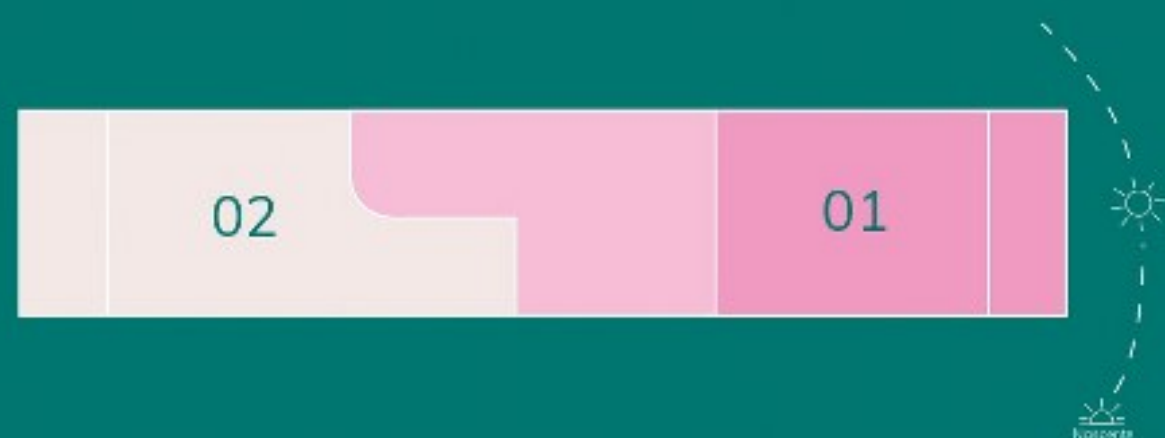


A decoração, paisagismo e revestimentos são meramente ilustrativos. Os materiais a serem utilizados na construção estão especificados no memorial descritivo. Esta é uma planta provisória sujeita a alteração sem aviso prévio. O projeto poderá sofrer modificações decorrentes das posturas municipais, concessionárias e do local. A planta apresenta localização preliminar de pilares e prumadas de instalações. As áreas descritas são referentes às áreas privativas de cada unidade. As áreas privativas representam as áreas dos compartimentos somadas às suas áreas de paredes. As cotas são de eixo das partes e foram definidas pelos limites externos das paredes (fachada e áreas comuns) e pelo eixo das paredes entre unidades, conforme descrito na NBR 12.721 ABNT. As áreas e cotas poderão sofrer alteração de 5%. Os móveis, assim como os materiais de acabamento representados na planta são de dimensões comerciais e não fazem parte do contrato de construção. Os materiais e acabamentos apresentados nessa planta serão oferecidos aos clientes com um custo adicional, durante a personalização de acabamentos.

TRIPLEX

APARTAMENTO 1801
pavimento intermediário

Área privativa total: 136,11m²



A decoração, paisagismo e revestimentos são meramente ilustrativos. Os materiais a serem utilizados na construção estão especificados no memorial descritivo. Esta é uma planta provisória sujeita a alteração sem aviso prévio. O projeto poderá sofrer modificações decorrentes das posturas municipais, concessionárias e do local. A planta apresenta localização preliminar de pilares e prumadas de instalações. As áreas descritas são referentes às áreas privativas de cada unidade. As áreas privativas representam as áreas dos compartimentos somadas às suas áreas de paredes. As cotas são de eixo das partes e foram definidas pelos limites externos das paredes (fachada e áreas comuns) e pelo eixo das paredes entre unidades, conforme descrito na NBR 12.721 ABNT. As áreas e cotas poderão sofrer alteração de 5%. Os móveis, assim como os materiais de acabamento representados na planta são de dimensões comerciais e não fazem parte do contrato de construção. Os materiais e acabamentos apresentados nessa planta serão oferecidos aos clientes com um custo adicional, durante a personalização de acabamentos.

BS"D

BS"D



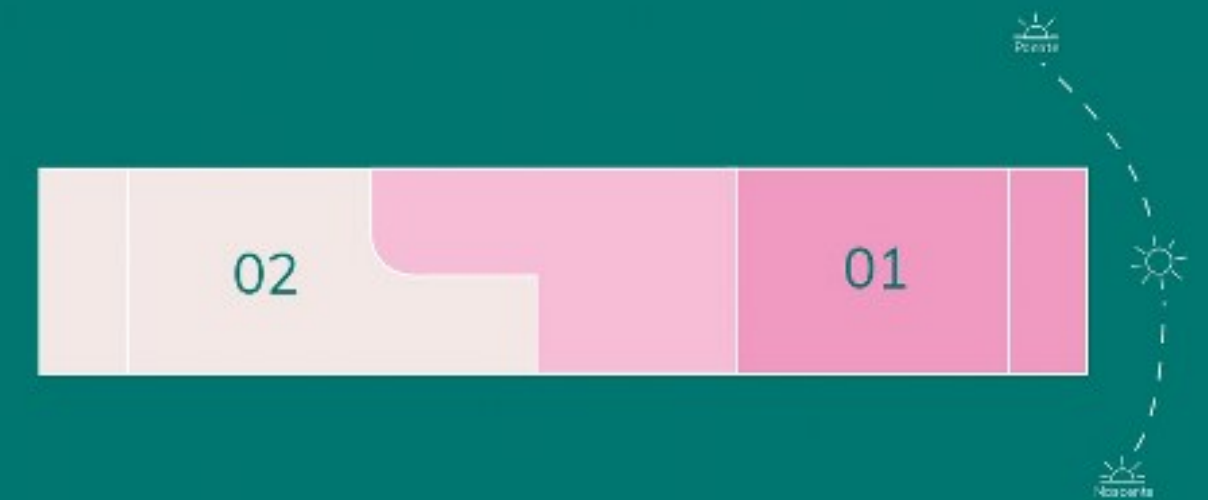
TRIPLEX

APARTAMENTO 1801
pavimento superior

Área privativa total: 136,11m²



Todas as condensadoras do triplex tem previsão de instalação suspensa por cima do acesso a parte descoberta.



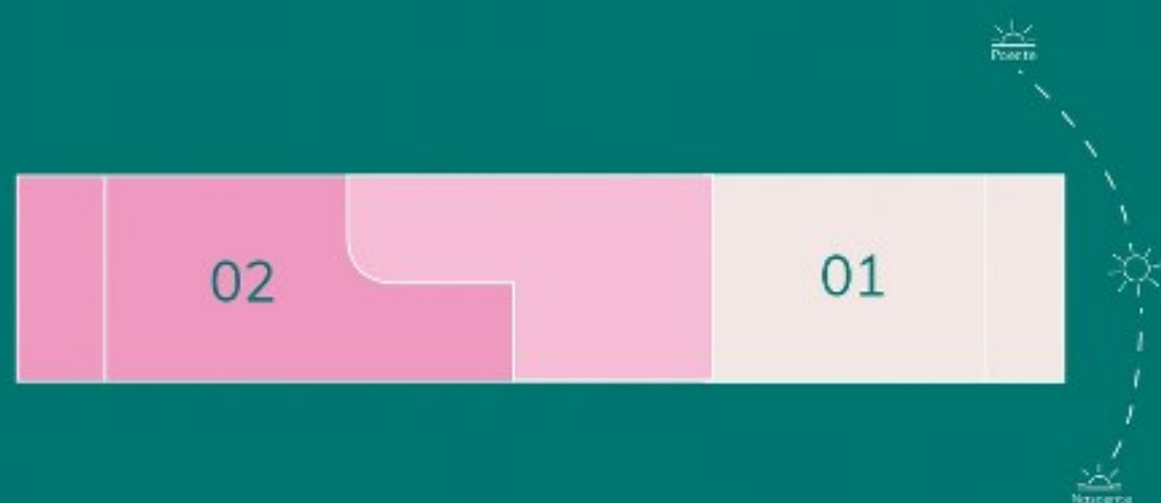
A decoração, paisagismo e revestimentos são meramente ilustrativos. Os materiais a serem utilizados na construção estão especificados no memorial descritivo. Esta é uma planta provisória sujeita a alteração sem aviso prévio. O projeto poderá sofrer modificações decorrentes das posturas municipais, concessionárias e do local. A planta apresenta localização preliminar de pilares e prumadas de instalações. As áreas descritas são referentes às áreas privativas de cada unidade. As áreas privativas representam as áreas dos compartimentos somadas às suas áreas de paredes. As cotas são de eixo das partes e foram definidas pelos limites externos das paredes (fachada e áreas comuns) e pelo eixo das paredes entre unidades, conforme descrito na NBR 12.721 ABNT. As áreas e cotas poderão sofrer alteração de 5%. Os móveis, assim como os materiais de acabamento representados na planta são de dimensões comerciais e não fazem parte do contrato de construção. Os materiais e acabamentos apresentados nessa planta serão oferecidos aos clientes com um custo adicional, durante a personalização de acabamentos.

TRIPLEX

APARTAMENTO 1802

pavimento inferior

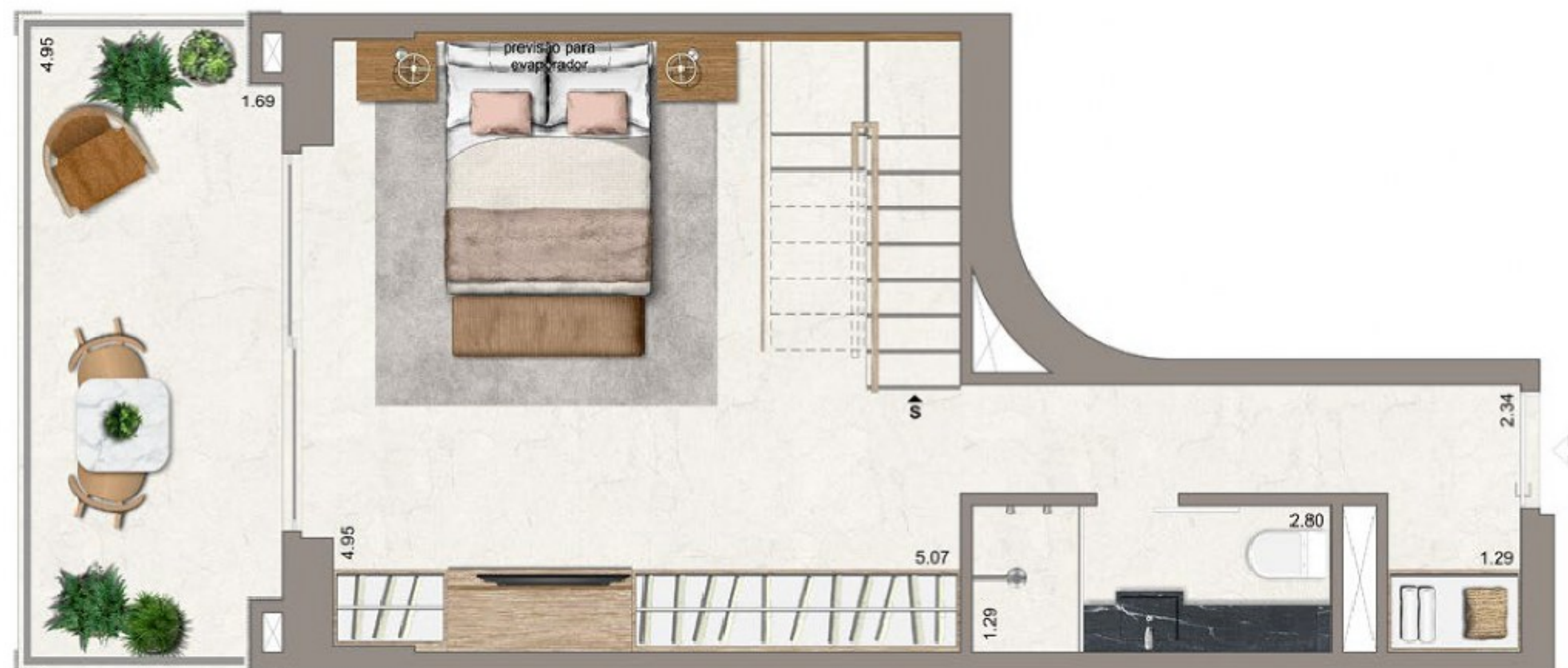
Área privativa total: 143,07m²

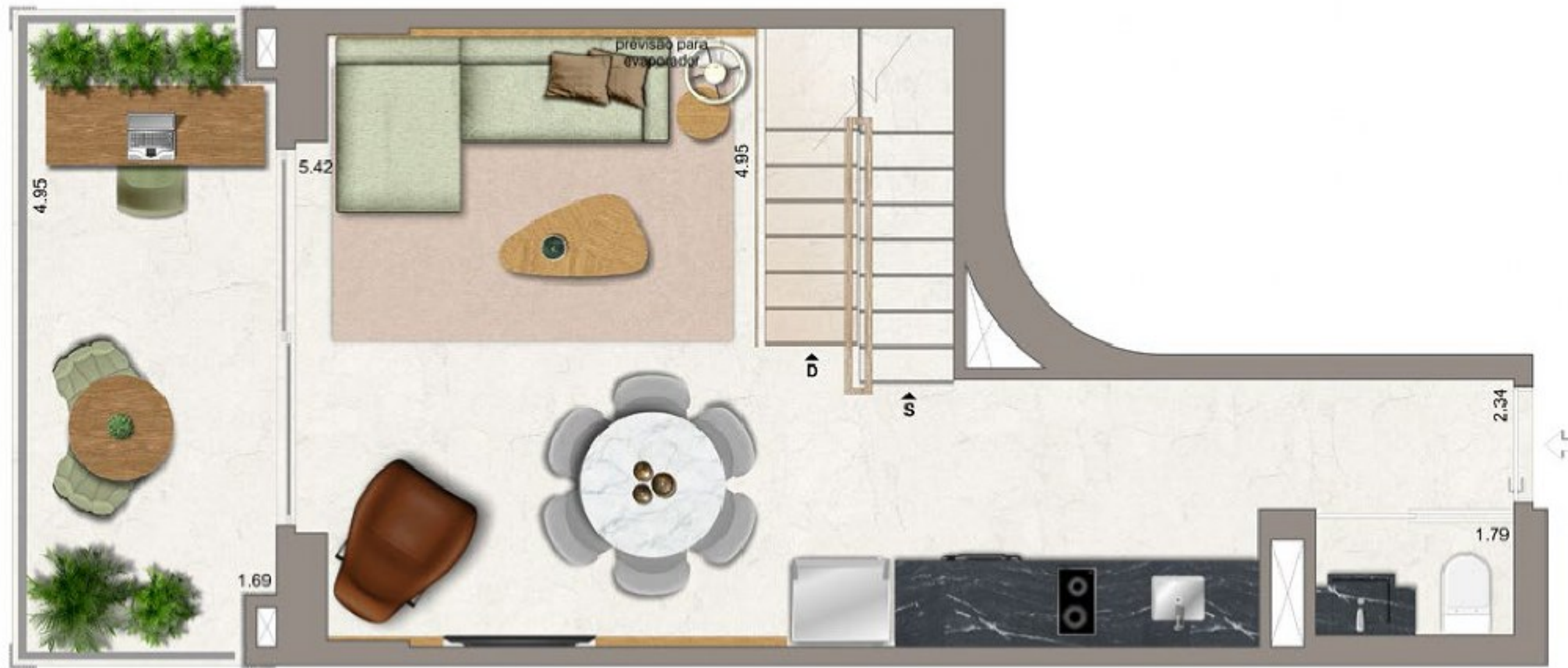


A decoração, paisagismo e revestimentos são meramente ilustrativos. Os materiais a serem utilizados na construção estão especificados no memorial descritivo. Esta é uma planta provisória sujeita a alteração sem aviso prévio. O projeto poderá sofrer modificações decorrentes das posturas municipais, concessionárias e do local. A planta apresenta localização preliminar de pilares e prumadas de instalações. As áreas descontas são referentes às áreas privativas de cada unidade. As áreas privativas representam as áreas dos compartimentos somadas às suas áreas de paredes. As cotas são de eixo das partes e foram definidas pelos limites externos das paredes (fachada e áreas comuns) e pelo eixo das paredes entre unidades, conforme descrito na NBR 12.721 ABNT. As áreas e cotas poderão sofrer alteração de 5%. Os móveis, assim como os materiais de acabamento representados na planta são de dimensões comerciais e não fazem parte do contrato de construção. Os materiais e acabamentos apresentados nessa planta serão oferecidos aos clientes com um custo adicional, durante a personalização de acabamentos.

BS"D

BS"D



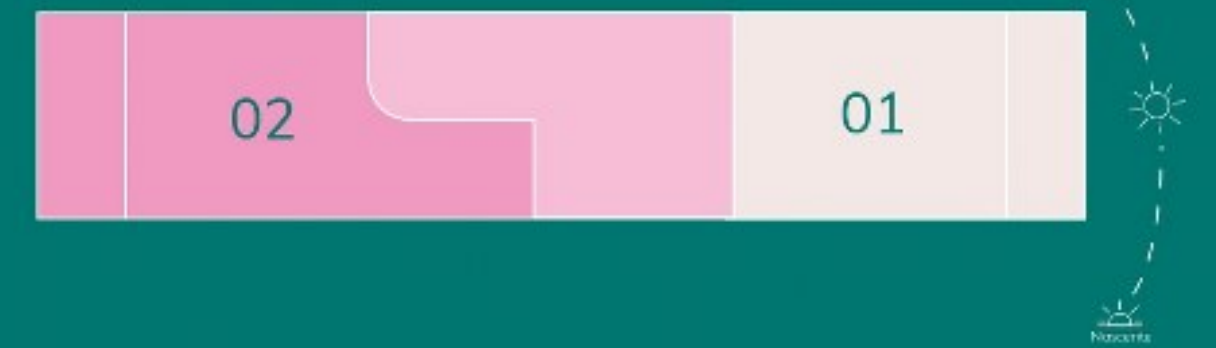


0.0 0.50 1.00 2.00 3.00
Escala Gráfica

TRIPLEX

APARTAMENTO 1802
pavimento intermediário

Área privativa total: 143,07m²



A decoração, paisagismo e revestimentos são meramente ilustrativos. Os materiais a serem utilizados na construção estão especificados no memorial descritivo. Esta é uma planta provisória sujeita a alteração sem aviso prévio. O projeto poderá sofrer modificações decorrentes das posturas municipais, concessionárias e do local. A planta apresenta localização preliminar de pilares e pumadas de instalações. As áreas descritas são referentes às áreas privativas de cada unidade. As áreas privativas representam as áreas dos compartimentos somadas as suas áreas de paredes. As cotas são de eixo das partes e foram definidas pelos limites externos das paredes (fachada e áreas comuns) e pelo eixo das paredes entre unidades, conforme descrito na NBR 12.721 ABNT. As áreas e cotas poderão sofrer alteração de 5%. Os móveis, assim como os materiais de acabamento representados na planta são de dimensões comerciais e não fazem parte do contrato de construção. Os materiais e acabamentos apresentados nessa planta serão oferecidos aos clientes com um custo adicional, durante a personalização de acabamentos.

TRIPLEX

APARTAMENTO 1802

pavimento superior

Área privativa total: 143,07m²



A decoração, paisagismo e revestimentos são meramente ilustrativos. Os materiais a serem utilizados na construção estão especificados no memorial descritivo. Esta é uma planta provisória sujeita a alteração sem aviso prévio. O projeto poderá sofrer modificações decorrentes das posturas municipais, concessionárias e do local. A planta apresenta localização preliminar de pilares e prumadas de instalações. As áreas descritas são referentes às áreas privativas de cada unidade. As áreas privativas representam as áreas dos compartimentos somadas às suas áreas de paredes. As cotas são de eixo das partes e foram definidas pelos limites externos das paredes (fachada e áreas comuns) e pelo eixo das paredes entre unidades, conforme descrito na NBR 12.721 ABNT. As áreas e cotas poderão sofrer alteração de 5%. Os móveis, assim como os materiais de acabamento representados na planta são de dimensões comerciais e não fazem parte do contrato de construção. Os materiais e acabamentos apresentados nessa planta serão oferecidos aos clientes com um custo adicional, durante a personalização de acabamentos.

BS"D

BS"D



Todas as condensadoras do triplex tem previsão de instalação na laje técnica.

