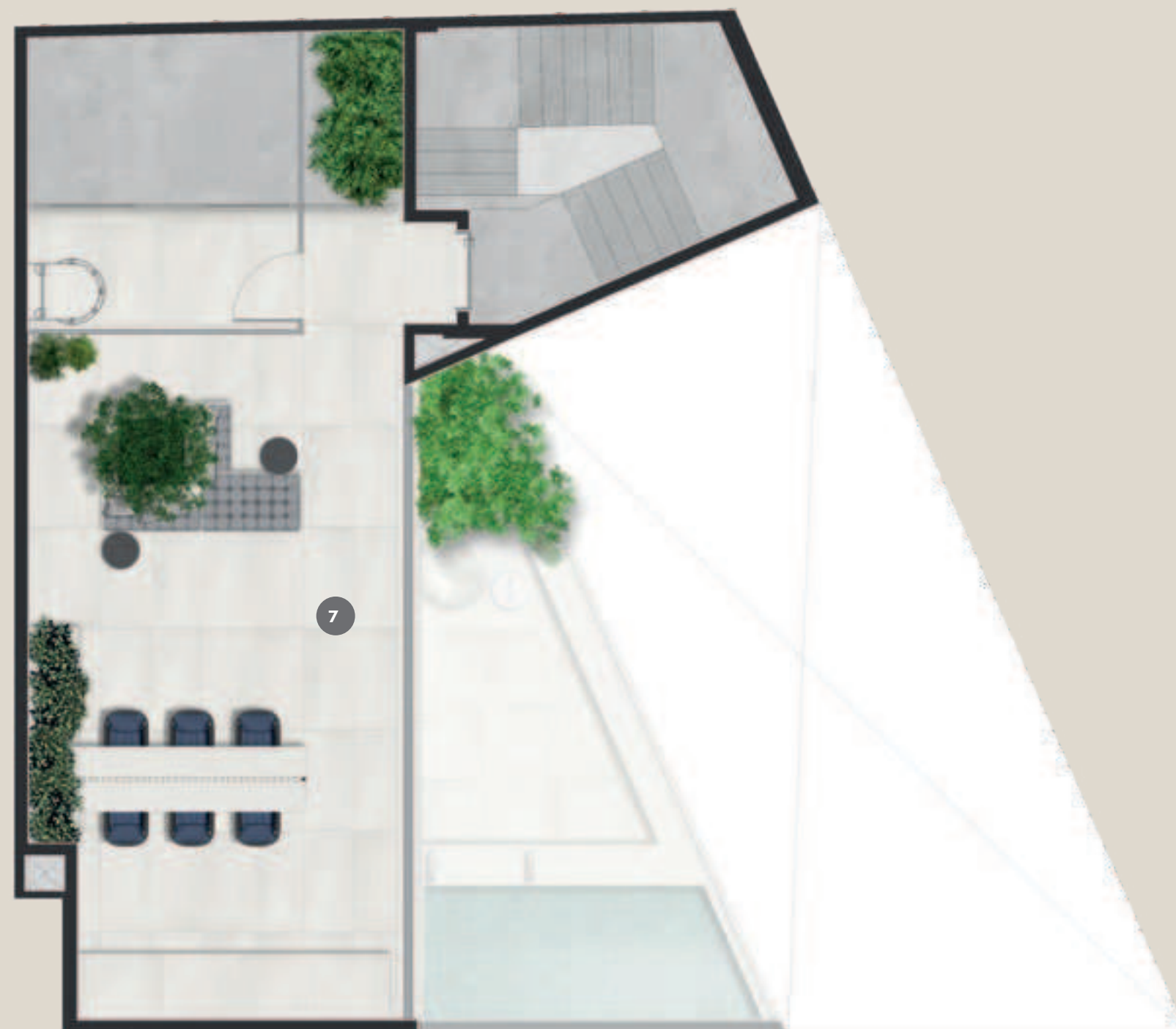
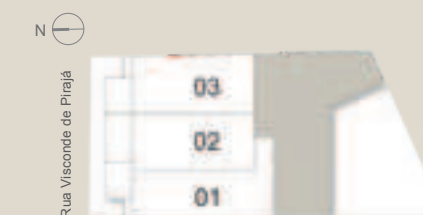
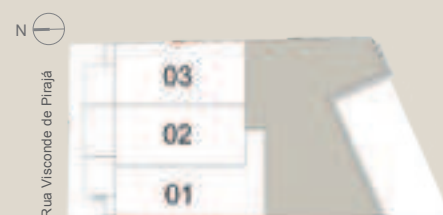


COBERTURA PAVIMENTO INFERIOR



COBERTURA DEPENDÊNCIA

- 1 - SAUNA A VAPOR
- 2 - DUCHA
- 3 - REPOUSO
- 4 - TERRAÇO DESCOBERTO
- 5 - HIDROMASSAGEM
- 6 - LAVABO
- 7 - TERRAÇO JARDIM



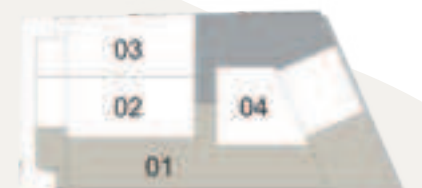


Notas:

1. As plantas humanizadas são plantas ilustrativas com sugestão de decoração. Os móveis, bancadas de madeira, equipamentos e divisórias não são parte integrante do contrato.
2. As cotas são medidas acabadas, ou seja, consideram o revestimento especificado para cada ambiente.
3. A área total indicada nas plantas humanizadas é privativa, ou seja, tomada pelas linhas externas da fachada e das divisas com áreas comuns e pelo eixo das paredes divisórias entre apartamentos, conforme descrito na NBR 12721 ABNT.
4. Os revestimentos a serem utilizados na construção estão especificados no memorial descritivo.
5. Estas plantas poderão sofrer variações, sem necessidade de prévio aviso, decorrentes de exigências técnicas e estruturais e do atendimento das posturas municipais, concessionárias e do local, que poderão ser verificadas pela construtora.
6. Os evaporadores e condensadores do sistema de ar-condicionado (aquisição e instalação de responsabilidade dos adquirentes) poderão sofrer ajustes ou mudanças de posição e quantidade, caso a construtora julgue necessário durante a execução do projeto ou para atender às exigências.
7. As condensadoras deverão seguir a posição indicada em planta.
8. No projeto das unidades (com exceção da COB 02 e da COB 03) está prevista a utilização de cooktop elétrico, atendendo às exigências dos órgãos públicos, concessionárias e normas técnicas. Não será disponibilizada canalização de gás para as unidades privadas.



Rua Visconde de Pirajá



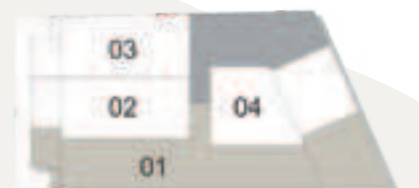


Notas:

1. As plantas humanizadas são plantas ilustrativas com sugestão de decoração. Os móveis, bancadas de madeira, equipamentos e divisórias não são parte integrante do contrato.
2. As cotas são medidas acabadas, ou seja, consideram o revestimento especificado para cada ambiente.
3. A área total indicada nas plantas humanizadas é privativa, ou seja, tomada pelas linhas externas da fachada e das divisas com áreas comuns e pelo eixo das paredes divisórias entre apartamentos, conforme descrito na NBR 12721 ABNT.
4. Os revestimentos a serem utilizados na construção estão especificados no memorial descritivo.
5. Estas plantas poderão sofrer variações, sem necessidade de prévio aviso, decorrentes de exigências técnicas e estruturais e do atendimento das posturas municipais, concessionárias e do local, que poderão ser verificadas pela construtora.
6. Os evaporadores e condensadores do sistema de ar-condicionado (aquisição e instalação de responsabilidade dos adquirentes) poderão sofrer ajustes ou mudanças de posição e quantidade, caso a construtora julgue necessário durante a execução do projeto ou para atender às exigências.
7. As condensadoras deverão seguir a posição indicada em planta.
8. No projeto das unidades (com exceção da COB 02 e da COB 03) está prevista a utilização de cooktop elétrico, atendendo às exigências dos órgãos públicos, concessionárias e normas técnicas. Não será disponibilizada canalização de gás para as unidades privadas.



Rua Visconde de Pirajá



STUDIOS
COM TERRAÇO
PARA VOCÊ
APROVEITAR.

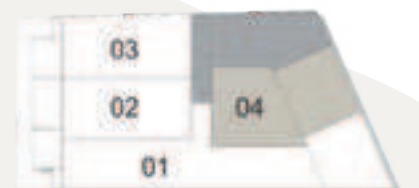


Notas:

1. As plantas humanizadas são plantas ilustrativas com sugestão de decoração. Os móveis, bancadas de madeira, equipamentos e divisórias não são parte integrante do contrato.
2. As cotas são medidas acabadas, ou seja, consideram o revestimento especificado para cada ambiente.
3. A área total indicada nas plantas humanizadas é privativa, ou seja, tomada pelas linhas externas da fachada e das divisas com áreas comuns e pelo eixo das paredes divisórias entre apartamentos, conforme descrito na NBR 12721 ABNT.
4. Os revestimentos a serem utilizados na construção estão especificados no memorial descritivo.
5. Estas plantas poderão sofrer variações, sem necessidade de prévio aviso, decorrentes de exigências técnicas e estruturais e do atendimento das posturas municipais, concessionárias e do local, que poderão ser verificadas pela construtora.
6. Os evaporadores e condensadores do sistema de ar-condicionado (aquisição e instalação de responsabilidade dos adquirentes) poderão sofrer ajustes ou mudanças de posição e quantidade, caso a construtora julgue necessário durante a execução do projeto ou para atender às exigências.
7. As condensadoras deverão seguir a posição indicada em planta.
8. No projeto das unidades (com exceção da COB 02 e da COB 03) está prevista a utilização de cooktop elétrico, atendendo às exigências dos órgãos públicos, concessionárias e normas técnicas. Não será disponibilizada canalização de gás para as unidades privativas.



Rua Visconde de Pirajá



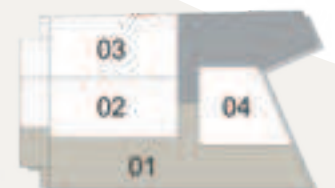


Notas:

1. As plantas humanizadas são plantas ilustrativas com sugestão de decoração. Os móveis, bancadas de madeira, equipamentos e divisórias não são parte integrante do contrato.
2. As cotas são medidas acabadas, ou seja, consideram o revestimento especificado para cada ambiente.
3. A área total indicada nas plantas humanizadas é privativa, ou seja, tomada pelas linhas externas da fachada e das divisas com áreas comuns e pelo eixo das paredes divisórias entre apartamentos, conforme descrito na NBR 12721 ABNT.
4. Os revestimentos a serem utilizados na construção estão especificados no memorial descritivo.
5. Estas plantas poderão sofrer variações, sem necessidade de prévio aviso, decorrentes de exigências técnicas e estruturais e do atendimento das posturas municipais, concessionárias e do local, que poderão ser verificadas pela construtora.
6. Os evaporadores e condensadores do sistema de ar-condicionado (aquisição e instalação de responsabilidade dos adquirentes) poderão sofrer ajustes ou mudanças de posição e quantidade, caso a construtora julgue necessário durante a execução do projeto ou para atender às exigências.
7. As condensadoras deverão seguir a posição indicada em planta.
8. No projeto das unidades (com exceção da COB 02 e da COB 03) está prevista a utilização de cooktop elétrico, atendendo às exigências dos órgãos públicos, concessionárias e normas técnicas. Não será disponibilizada canalização de gás para as unidades privativas.



Rua Visconde de Pirajá



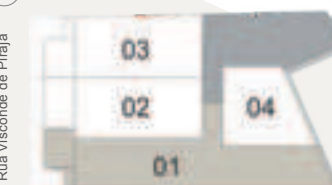


Notas:

1. As plantas humanizadas são plantas ilustrativas com sugestão de decoração. Os móveis, bancadas de madeira, equipamentos e divisórias não são parte integrante do contrato.
2. As cotas são medidas acabadas, ou seja, consideram o revestimento especificado para cada ambiente.
3. A área total indicada nas plantas humanizadas é privativa, ou seja, tomada pelas linhas externas da fachada e das divisas com áreas comuns e pelo eixo das paredes divisórias entre apartamentos, conforme descrito na NBR 12721 ABNT.
4. Os revestimentos a serem utilizados na construção estão especificados no memorial descritivo.
5. Estas plantas poderão sofrer variações, sem necessidade de prévio aviso, decorrentes de exigências técnicas e estruturais e do atendimento das posturas municipais, concessionárias e do local, que poderão ser verificadas pela construtora.
6. Os evaporadores e condensadores do sistema de ar-condicionado (aquisição e instalação de responsabilidade dos adquirentes) poderão sofrer ajustes ou mudanças de posição e quantidade, caso a construtora julgue necessário durante a execução do projeto ou para atender às exigências.
7. As condensadoras deverão seguir a posição indicada em planta.
8. No projeto das unidades (com exceção da COB 02 e da COB 03) está prevista a utilização de cooktop elétrico, atendendo às exigências dos órgãos públicos, concessionárias e normas técnicas. Não será disponibilizada canalização de gás para as unidades privativas.



Rua Visconde de Pirajá



STUDIO 102 A 902
ÁREA PRIVATIVA – 46,12M²



STUDIO 103 A 903
ÁREA PRIVATIVA – 46,16M²



Notas:

1. As plantas humanizadas são plantas ilustrativas com sugestão de decoração. Os móveis, bancadas de madeira, equipamentos e divisórias não são parte integrante do contrato.
2. As cotas são medidas acabadas, ou seja, consideram o revestimento especificado para cada ambiente.
3. A área total indicada nas plantas humanizadas é privativa, ou seja, tomada pelas linhas externas da fachada e das divisas com áreas comuns e pelo eixo das paredes divisórias entre apartamentos, conforme descrito na NBR 12721 ABNT.
4. Os revestimentos a serem utilizados na construção estão especificados no memorial descritivo.
5. Estas plantas poderão sofrer variações, sem necessidade de prévio aviso, decorrentes de exigências técnicas e estruturais e do atendimento das posturas municipais, concessionárias e do local, que poderão ser verificadas pela construtora.
6. Os evaporadores e condensadores do sistema de ar-condicionado (aquisição e instalação de responsabilidade dos adquirentes) poderão sofrer ajustes ou mudanças de posição e quantidade, caso a construtora julgue necessário durante a execução do projeto ou para atender às exigências.
7. As condensadoras deverão seguir a posição indicada em planta.
8. No projeto das unidades (com exceção da COB 02 e da COB 03) está prevista a utilização de cooktop elétrico, atendendo às exigências dos órgãos públicos, concessionárias e normas técnicas. Não será disponibilizada canalização de gás para as unidades privativas.



Rua Visconde de Pirajá

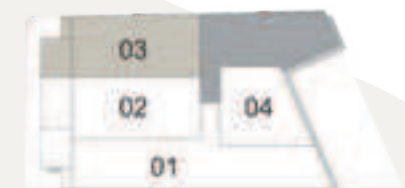


Notas:

1. As plantas humanizadas são plantas ilustrativas com sugestão de decoração. Os móveis, bancadas de madeira, equipamentos e divisórias não são parte integrante do contrato.
2. As cotas são medidas acabadas, ou seja, consideram o revestimento especificado para cada ambiente.
3. A área total indicada nas plantas humanizadas é privativa, ou seja, tomada pelas linhas externas da fachada e das divisas com áreas comuns e pelo eixo das paredes divisórias entre apartamentos, conforme descrito na NBR 12721 ABNT.
4. Os revestimentos a serem utilizados na construção estão especificados no memorial descritivo.
5. Estas plantas poderão sofrer variações, sem necessidade de prévio aviso, decorrentes de exigências técnicas e estruturais e do atendimento das posturas municipais, concessionárias e do local, que poderão ser verificadas pela construtora.
6. Os evaporadores e condensadores do sistema de ar-condicionado (aquisição e instalação de responsabilidade dos adquirentes) poderão sofrer ajustes ou mudanças de posição e quantidade, caso a construtora julgue necessário durante a execução do projeto ou para atender às exigências.
7. As condensadoras deverão seguir a posição indicada em planta.
8. No projeto das unidades (com exceção da COB 02 e da COB 03) está prevista a utilização de cooktop elétrico, atendendo às exigências dos órgãos públicos, concessionárias e normas técnicas. Não será disponibilizada canalização de gás para as unidades privativas.



Rua Visconde de Pirajá





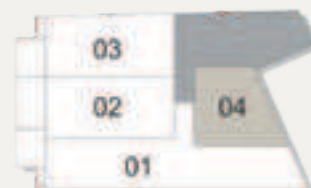
PRATICIDADE E
VERSATILIDADE
COM MUITO
ESTILO.

Notas:

1. As plantas humanizadas são plantas ilustrativas com sugestão de decoração. Os móveis, bancadas de madeira, equipamentos e divisórias não são parte integrante do contrato.
2. As cotas são medidas acabadas, ou seja, consideram o revestimento especificado para cada ambiente.
3. A área total indicada nas plantas humanizadas é privativa, ou seja, tomada pelas linhas externas da fachada e das divisas com áreas comuns e pelo eixo das paredes divisórias entre apartamentos, conforme descrito na NBR 12721 ABNT.
4. Os revestimentos a serem utilizados na construção estão especificados no memorial descritivo.
5. Estas plantas poderão sofrer variações, sem necessidade de prévio aviso, decorrentes de exigências técnicas e estruturais e do atendimento das posturas municipais, concessionárias e do local, que poderão ser verificadas pela construtora.
6. Os evaporadores e condensadores do sistema de ar-condicionado (aquisição e instalação de responsabilidade dos adquirentes) poderão sofrer ajustes ou mudanças de posição e quantidade, caso a construtora julgue necessário durante a execução do projeto ou para atender às exigências.
7. As condensadoras deverão seguir a posição indicada em planta.
8. No projeto das unidades (com exceção da COB 02 e da COB 03) está prevista a utilização de cooktop elétrico, atendendo às exigências dos órgãos públicos, concessionárias e normas técnicas. Não será disponibilizada canalização de gás para as unidades privadas.



Rua Visconde de Pirajá





Notas:

1. As plantas humanizadas são plantas ilustrativas com sugestão de decoração. Os móveis, bancadas de madeira, equipamentos e divisórias não são parte integrante do contrato.
2. As cotas são medidas acabadas, ou seja, consideram o revestimento especificado para cada ambiente.
3. A área total indicada nas plantas humanizadas é privativa, ou seja, tomada pelas linhas externas da fachada e das divisas com áreas comuns e pelo eixo das paredes divisórias entre apartamentos, conforme descrito na NBR 12721 ABNT.
4. Os revestimentos a serem utilizados na construção estão especificados no memorial descritivo.
5. Estas plantas poderão sofrer variações, sem necessidade de prévio aviso, decorrentes de exigências técnicas e estruturais e do atendimento das posturas municipais, concessionárias e do local, que poderão ser verificadas pela construtora.
6. Os evaporadores e condensadores do sistema de ar-condicionado (aquisição e instalação de responsabilidade dos adquirentes) poderão sofrer ajustes ou mudanças de posição e quantidade, caso a construtora julgue necessário durante a execução do projeto ou para atender às exigências.
7. As condensadoras deverão seguir a posição indicada em planta.
8. No projeto das unidades (com exceção da COB 02 e da COB 03) está prevista a utilização de cooktop elétrico, atendendo às exigências dos órgãos públicos, concessionárias e normas técnicas. Não será disponibilizada canalização de gás para as unidades privadas.



Rua Visconde de Pirajá



PAVIMENTO INFERIOR

DEPENDÊNCIA



Notas:

1. As plantas humanizadas são plantas ilustrativas com sugestão de decoração. Os móveis, bancadas de madeira, equipamentos e divisórias não são parte integrante do contrato.
2. As cotas são medidas acabadas, ou seja, consideram o revestimento especificado para cada ambiente.
3. A área total indicada nas plantas humanizadas é privativa, ou seja, tomada pelas linhas externas da fachada e das divisas com áreas comuns e pelo eixo das paredes divisórias entre apartamentos, conforme descrito na NBR 12721 ABNT.
4. Os revestimentos a serem utilizados na construção estão especificados no memorial descritivo.
5. Estas plantas poderão sofrer variações, sem necessidade de prévio aviso, decorrentes de exigências técnicas e estruturais e do atendimento das posturas municipais, concessionárias e do local, que poderão ser verificadas pela construtora.
6. Os evaporadores e condensadores do sistema de ar-condicionado (aquisição e instalação de responsabilidade dos adquirentes) poderão sofrer ajustes ou mudanças de posição e quantidade, caso a construtora julgue necessário durante a execução do projeto ou para atender às exigências.
7. As condensadoras deverão seguir a posição indicada em planta.
8. No projeto das unidades (com exceção da COB 02 e da COB 03) está prevista a utilização de cooktop elétrico, atendendo às exigências dos órgãos públicos, concessionárias e normas técnicas. Não será disponibilizada canalização de gás para as unidades privadas.



Rua Visconde de Pirajá



PAVIMENTO INFERIOR



DEPENDÊNCIA



Notas:

1. As plantas humanizadas são plantas ilustrativas com sugestão de decoração. Os móveis, bancadas de madeira, equipamentos e divisórias não são parte integrante do contrato.
2. As cotas são medidas acabadas, ou seja, consideram o revestimento especificado para cada ambiente.
3. A área total indicada nas plantas humanizadas é privativa, ou seja, tomada pelas linhas externas da fachada e das divisas com áreas comuns e pelo eixo das paredes divisórias entre apartamentos, conforme descrito na NBR 12721 ABNT.
4. Os revestimentos a serem utilizados na construção estão especificados no memorial descritivo.
5. Estas plantas poderão sofrer variações, sem necessidade de prévio aviso, decorrentes de exigências técnicas e estruturais e do atendimento das posturas municipais, concessionárias e do local, que poderão ser verificadas pela construtora.
6. Os evaporadores e condensadores do sistema de ar-condicionado (aquisição e instalação de responsabilidade dos adquirentes) poderão sofrer ajustes ou mudanças de posição e quantidade, caso a construtora julgue necessário durante a execução do projeto ou para atender às exigências.
7. As condensadoras deverão seguir a posição indicada em planta.
8. No projeto das unidades (com exceção da COB 02 e da COB 03) está prevista a utilização de cooktop elétrico, atendendo às exigências dos órgãos públicos, concessionárias e normas técnicas. Não será disponibilizada canalização de gás para as unidades privativas.



Rua Visconde de Pirajá

