

GRAND | HYATT  
RESIDENCES



A **R**EAL PRIVILEGE

*Imagine poder ver o mar por todos os lados.*

*Ter 360 graus de beleza envolvendo sua casa.*

*Poder abrir as janelas e respirar o ar puro que*

*vem da Reserva. Olhar as estrelas refletindo*

*na lagoa. Poder desfrutar dos serviços da grande*

*estrela da hotelaria mundial. Poder viver no*

*Rio, em um lugar único. Isso é um privilégio.*

*Isso é **Grand Hyatt Residences***



CADA CIDADE QUE RECEBE UM  
HOTEL GRAND HYATT GANHA  
UMA MARCA DE EXCELÊNCIA

ENTRAR NO UNIVERSO HYATT  
É MERGULHAR NUM AMBIENTE  
DE ESTILO E SOFISTICAÇÃO



*Grand Hyatt Macau*

*Grand Hyatt Hong Kong*



*Grand Hyatt Macau*



## HOTÉIS GRAND HYATT NO MUNDO

*Grand Hyatt Kansai Resort and Spa*



*Grand Hyatt Jakarta*



*Hyatt Capital Gate Abu Dhabi*

Design: arquitetura | ilustração de | todos empreendimentos Hyatt no mundo

# O REQUINTE

GRAND HYATT VEM COROAR A BELEZA  
E A MAGNITUDE DO RIO DE JANEIRO

E ESCOLHE UM ENDEREÇO TÃO NOBRE  
QUANTO SUAS INSTALAÇÕES



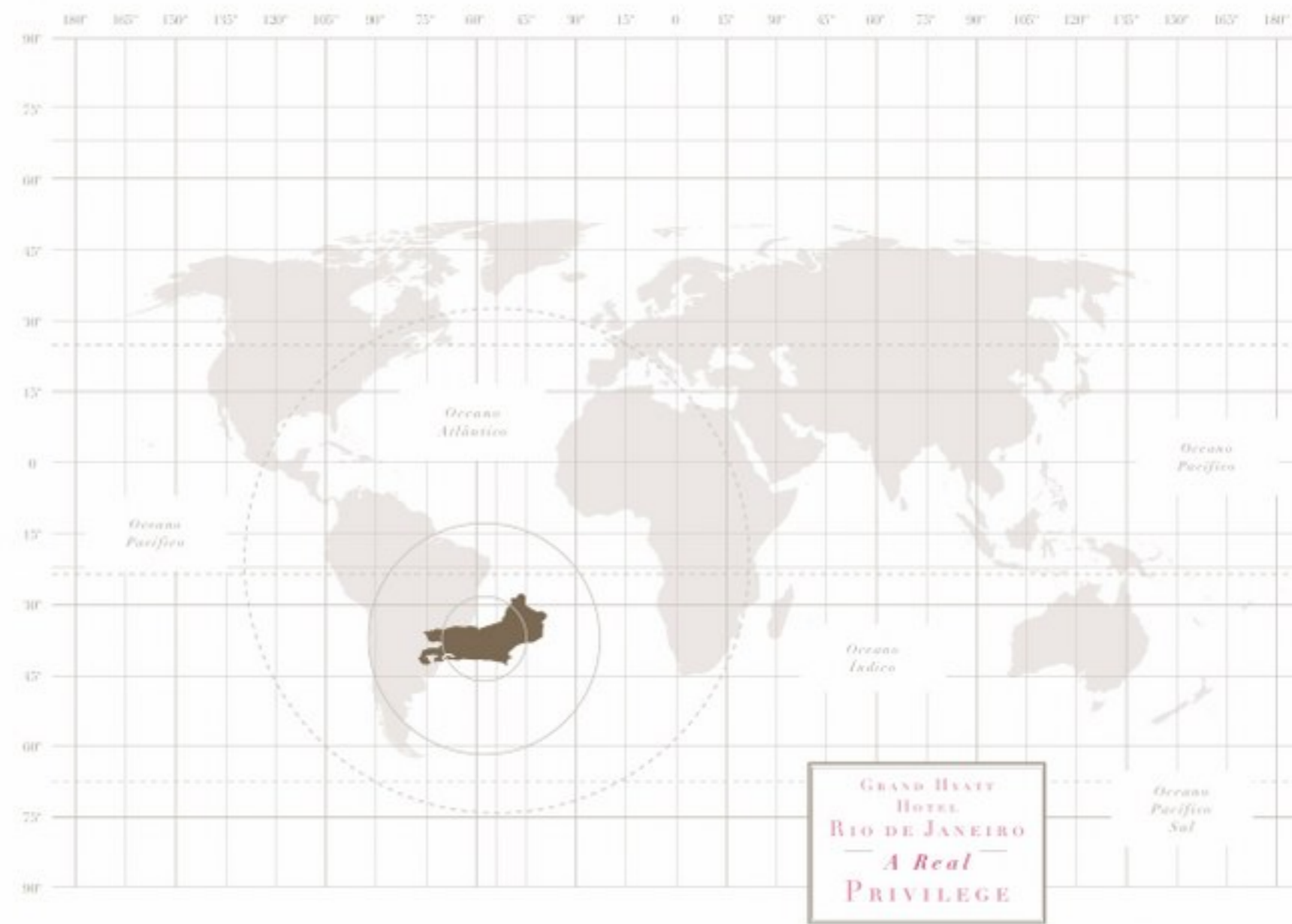
GRAND | HYATT

Imagens meramente ilustrativas de outros empreendimentos Hyatt no mundo.

*O Grand Hyatt está nas mais importantes e charmosas cidades do mundo, com características que o definem tão bem. A hospedagem elegante e personalizada, dimensões magníficas, alta gastronomia, tecnologia de ponta, spas, amplas instalações para negócios e eventos, o serviço impecável e os caprichos da governança.*

O HOTEL GRAND HYATT CHEGA AO RIO DE JANEIRO





# A B E L E Z A

## SÃO SEBASTIÃO DO RIO DE JANEIRO

*Cercado de praias, montanhas, florestas e cachoeiras, quem mora no Rio se sente, acima de tudo, um privilegiado. Nesse cenário de sonho, a Barra da Tijuca é o lugar perfeito para quem deseja desfrutar a natureza em todo seu esplendor. Aqui, a deslumbrante beleza do meio ambiente convive em permanente harmonia com os moradores da região.*

AQUI O GRAND HYATT  
ESCOLHEU PARA FAZER  
O MELHOR HOTEL DA CIDADE



*Foto panorâmica da Pedra da Gávea com vista para a Barra da Tijuca.*





## A NATUREZA PRESERVADA

*Viver no Grand Hyatt Residences é um privilégio que raras pessoas podem ter.*

*A Barra da Tijuca possui a maior área de preservação de todos os bairros do Rio e você vai poder viver ao lado de tudo isso. Um privilégio para poucos.*

## A LOCALIZAÇÃO

*Num terreno de 45.000m<sup>2</sup>, onde a maior parte de sua área será reconstituída e preservada, com aproximadamente 400m de frente para o mar e tendo a lagoa e o Parque Marapendi como vizinhos, o Grand Hyatt Residences se situa no mais valorizado e exclusivo endereço da Orla do Rio de Janeiro. Hoje, a Av. Sernambetiba é um ponto de desenvolvimento e valorização como já foram as Avenidas Vieira Souto e Delfim Moreira. Empreendimentos como Golden Green, Ocean Front, Les Residences de Mônaco, entre outros, trouxeram beleza e elegância à praia da Barra, que agora passa a ter um novo patamar com o Grand Hyatt Residences, um empreendimento como nunca antes foi feito no Brasil.*



AV. SERNAMBETIBA, 9.600 - BARRA DA TIJUCA



# RIO DE JANEIRO WAY OF LIFE



*\*Seu verde no tempo olímpico na Barra*

*A Barra da Tijuca é um bairro completo que combina  
perfeitamente com a maneira de viver envolvente do Rio.  
NO GRAND HYATT RESIDENCES,  
MAIS DO QUE MUDAR DE ENDEREÇO  
VOCÊ VAI MUDAR DE VIDA*



*Meditar em paz*

*O estilo único de quem valoriza a vida  
ao ar livre, a natureza abundante, esportes,  
a diversidade cultural, a espontaneidade,  
a classe e a elegância no dia a dia.*



*O perfeito swell pra quem quer pegar onda*

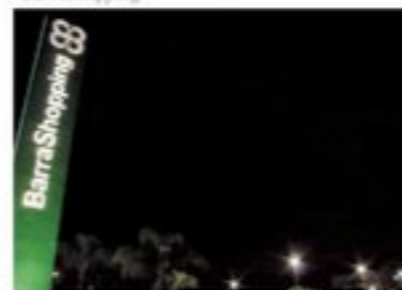


*O vento constante pra quem quer velejar*



*Passeio pelas ilhas da Barra*

*Barra Shopping*



*Art in Surf*



*Restaurante Financista*



*Shopping Rio Design Barra*



*Restaurante Davi*



*Restaurante Antiquarias*



*Pipi*



*Casa Shopping e Restaurante Biscoit*



*Restaurante Gero*



*O incrível mar da Barra a sua disposição*



*Passeio na mais linda orla do Rio*

*\*Período de inauguração: 2010*

PARA QUEM SABE QUE A BRISA DO MAR NO ROSTO

TEM MAIS VALOR DO QUE QUALQUER RIQUEZA



SidBondFOTOGRAFIAS

*"Parece o Taiti mas é a Barra", Revista Veja - 25/01/2012*



*"Surfistas esperam por onda nas águas cristalinas da Praia da Barra", O Globo - 06/04/2012*



*Foto panorâmica da Barra da Tijuca*

GRAND | HYATT

RESIDENCES

A REAL PRIVILEGE





VISTA DA PRAIA



FOTOS DO LOCAL

VISTA DA LAGOA



AGORA VOCÊ VAI ENTENDER O VERDADEIRO  
SENTIDO DE *A REAL PRIVILEGE*

GRAND | HYATT  
RESIDENCES



*Este Observações desta perspectiva em Informações Gerais.*

Fotomontagem com perspectiva ilustrativa do empreendimento - Vista da lagoa.



Este Observatório é uma perspectiva em Informação Geográfica.

*Fotomontagem com perspectivas ilustrativas do empreendimento.*



PRIVILÉGIO É VIVER COM A BELEZA DA ARQUITETURA  
CONTEMPORÂNEA, UNINDO QUALIDADE DE VIDA,  
SUSTENTABILIDADE E TECNOLOGIA



*Perspectiva noturna ilustrativa da fachada do empreendimento.*

*100 Observações sobre perspectiva em Informação Geral*



Foto da lagoa.

É TER A NATUREZA INTOCADA  
DE UMA RESERVA E SENTIR  
A TRANQUILIDADE DA LAGOA

É UMA ARQUITETURA  
QUE CONSIDERA  
A INTEGRAÇÃO COM  
O ENTORNO E REDUZ  
OS IMPACTOS  
NA NATUREZA



Perspectiva ilustrativa da fachada do empreendimento.

Vide Observações sobre perspectiva em Referências Gerais.



Imagem ilustrativa com perspectiva ilustrativa do empreendimento. Vista da Cobertura.

Foto e observações sobre perspectiva em Referências Gerais.



*Perspectiva ilustrativa do empreendimento e piscina.*

Foto: Ilustração digital por perspectiva e arquitetura de interiores



*Perspectiva ilustrativa da entrada do empreendimento.*

Foto: Ilustração digital por perspectiva e arquitetura de interiores

É VIVER CERCADO  
DE SOFISTICAÇÃO  
EM TODOS OS DETALHES



Foto: arquitetura de interiores

ELEGÂNCIA QUE  
ACOMPANHA VOCÊ  
DESDE A CHEGADA



Foto: arquitetura de interiores



Perspectiva ilustrativa do Lobby de entrada do empreendimento.



## OS DETALHES

*Cada portaria terá a reprodução autorizada de detalhe do painel de azulejos "Conchas e Hipocampos" de Candido Portinari, exposto no Palácio Gustavo Capanema no centro do Rio de Janeiro, antigo Ministério de Educação e Cultura - marco da arte e da arquitetura do país.*

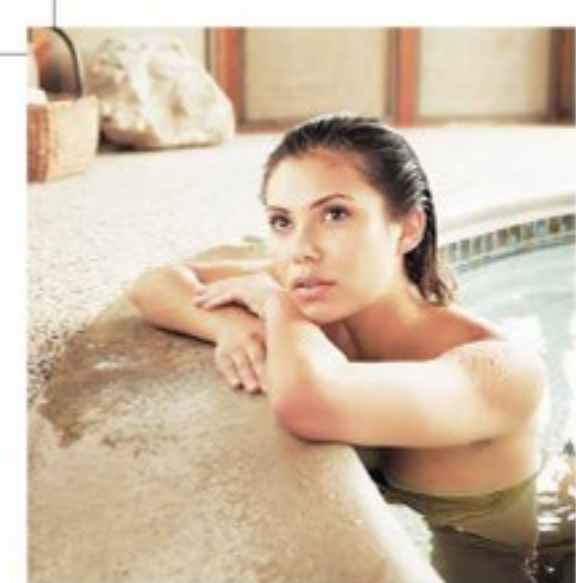
*O motivo de conchas e hipocampos integra-se harmonicamente ao projeto arquitetônico do Grand Hyatt Residences.*



Detalhe do painel



Candido Portinari



## A EXCELÊNCIA DOS SERVIÇOS

CADA MOMENTO NO GRAND HYATT RESIDENCES  
TRAZ A SENSACÃO DE MORAR EM UM HOTEL 5 ESTRELAS.  
É A PRIVACIDADE COM O CONFORTO DO  
HOTEL GRAND HYATT. TODOS OS SERVIÇOS ESTARÃO  
DISPONÍVEIS AOS PROPRIETÁRIOS DOS APARTAMENTOS  
A UM SIMPLES TOQUE DO TELEFONE.



*Imagens meramente ilustrativas*

*Imagens meramente ilustrativas*



ALÉM DE TODOS OS SERVIÇOS DO GRAND HYATT VOCÊ TERÁ O CONFORTO DOS ESPAÇOS DEDICADOS NO RESIDENCIAL



*Perspectiva ilustrativa do Fitness/Spa do empreendimento.*



*Perspectiva ilustrativa do Business Place do empreendimento.*

*Vide Observações desta perspectiva em Especificações Gerais.*

# A CRIAÇÃO

*"O desafio deste projeto foi integrar este excepcional terreno entre o mar, a Reserva e a lagoa, aos padrões de excelência do Hyatt, aliado ao estilo do bem viver carioca, simples e sofisticado. Definido o conceito, cada pavimento foi dividido em oito unidades residenciais moduladas, o que permite junções para escolha do apartamento adequado a cada proprietário, desde uma suite Executive, Diplomatic, Presidential até as Penthouses. Foram projetados 2 edifícios simétricos e alinhados com somente 5 pavimentos e cobertura. No desenvolvimento do projeto contamos com a colaboração fundamental do arquiteto Edmundo Musa e com a consultoria de hotelaria de Simeon Halstead."*

*"Inspirado no Modernismo, o projeto possui lindas varandas com balanço de mais de 4 metros e fachada livre da estrutura do prédio, o que permitiu a eliminação de janelas. Foram especificadas esquadrias com proteção termocústica, que vão do piso ao teto, dando uma dimensão especial aos espaços internos, além do conforto. Para o controle da luminosidade e o melhor desfrute da brisa do mar, adotou-se a utilização de brises horizontais corrediços e articulados."*

*"Os apartamentos foram projetados para tirar partido da melhor vista e possibilitar a utilização dos diversos ambientes, sendo eles internos ou externos, de forma integrada e flexível. Por isso, utilizamos grandes portas de correr, projetamos cozinhas-gourmet abertas e detalhamos as varandas no mesmo nível das áreas internas com um sistema de pisos flutuantes, em pedra ou madeira ecológica, que permite captar as águas das chuvas sem necessidade de ralos aparentes. Este sistema, além da beleza plástica, facilita também a manutenção. Os guarda-corpos das varandas em vidros transparentes trazem a natureza para dentro da casa."*

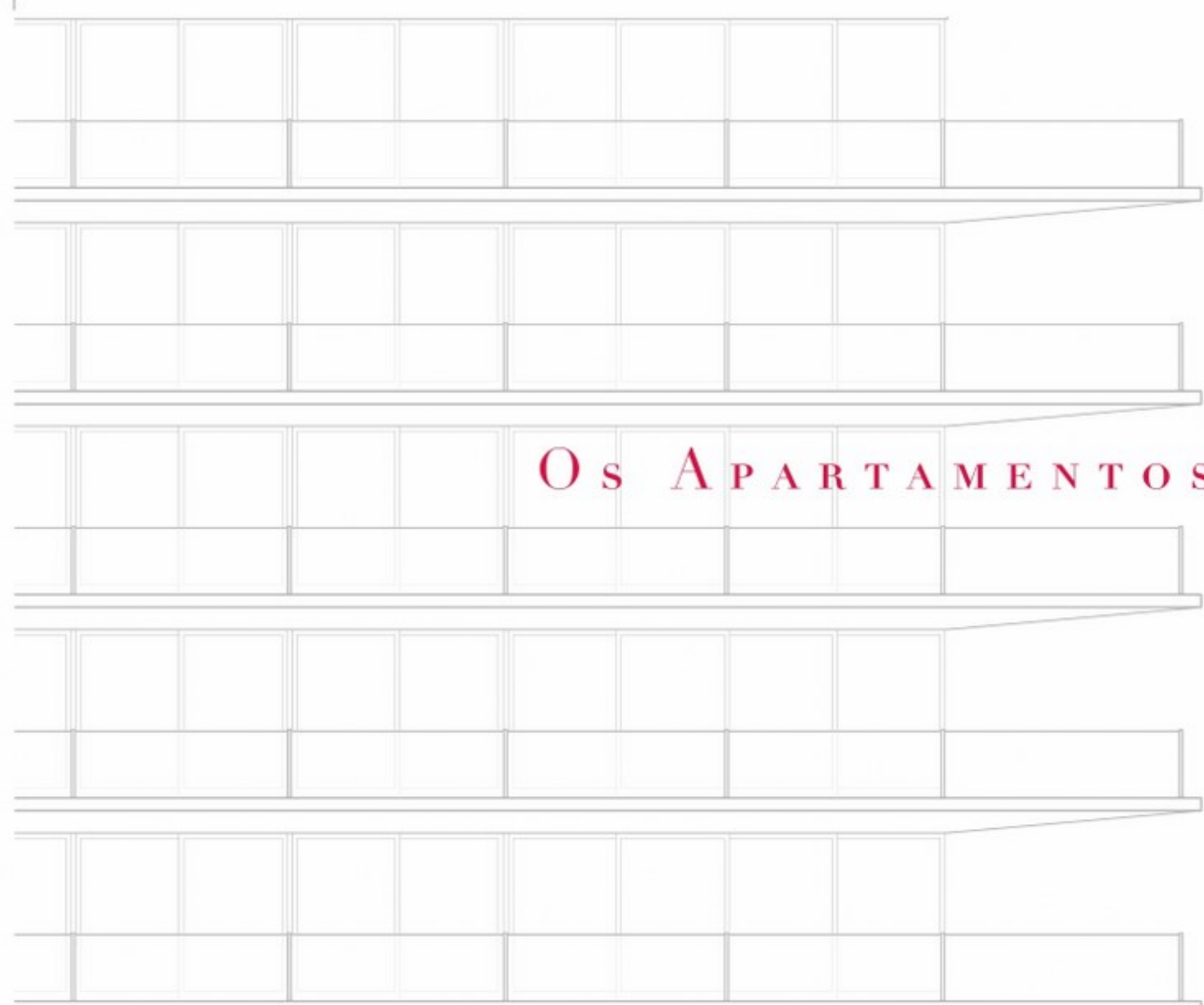
*"Os banheiros, revestidos em mármore, foram projetados com bancadas e duchas duplas e banheira separada. São ambientes integrados às suítes e às varandas, dando total privacidade ao casal."*

*"Foram projetadas ainda 3 belíssimas coberturas, cada qual com uma piscina/raia de 20m, grandes terraços com decks molhados e espelhos d'água integrados por passarelas de madeira ecológica. Os espaços internos generosos se abrem para a espetacular vista do local."*

*"Especial atenção foi dada às partes comuns, onde os espaços dedicados às salas de exercícios e de descanso e ao exclusivo centro de negócios foram desenhados dentro de um conceito contemporâneo e integrados à natureza do local. Nas áreas de lazer externas, foram projetadas duas piscinas: uma com vista para o mar e para a lagoa, e outra aquecida, exclusiva para natação, com raias de 25m. Na portaria de cada edifício, a reprodução autorizada de parte do painel de Candido Portinari existente no Palácio Gustavo Capanema, introduz a cultura e a arte em cada Lobby. O azul e branco dos azulejos e os elementos "conchas" e "hipocampos" serão mais um toque de exclusividade nos edifícios."*



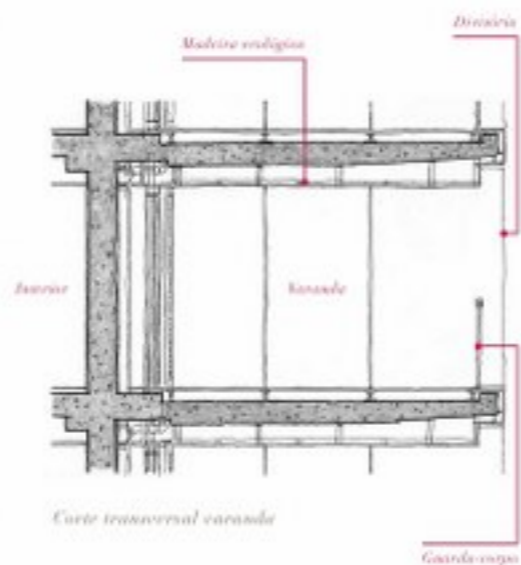
*Arquiteta  
Stella Lutterbach Leão  
Autora do Projeto*



## AS VARANDAS

O RIO DE JANEIRO NUNCA VIU  
NADA PARECIDO COM O ESPAÇO  
EXTERNO DOS APARTAMENTOS  
GRAND HYATT RESIDENCES



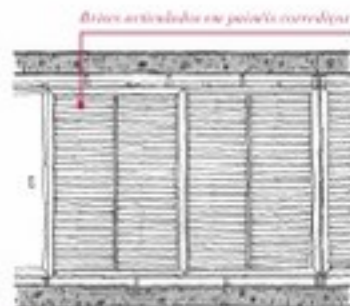


## AQUI AS VARANDAS SÃO PARTE INTEGRANTE DO SEU APARTAMENTO.

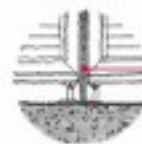
*Durante anos as varandas foram desenhadas como partes anexas aos apartamentos. No Grand Hyatt Residences, as varandas são parte integrante do projeto.*

*Em balanços de mais de 4 metros, elas circundam as 4 fachadas da edificação, utilizando os mais nobres materiais e técnicas construtivas como: piso da varanda nivelado ao piso interno; sistema de captação de águas pluviais sem necessidade de ralos aparentes; facilidade de manutenção do piso através do sistema de placas removíveis; guarda-corpo em vidro estruturado; esquadrias termoacústicas; brises articulados e vidros opacos entre as unidades.*

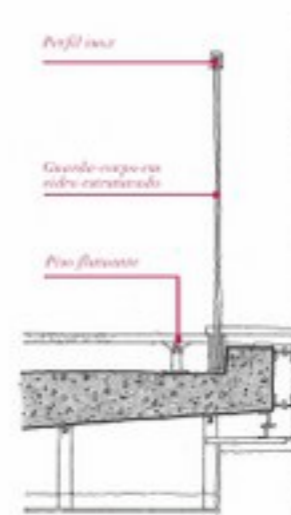
*Todas essas características unem beleza, estilo e privacidade em uma área que se torna o grande charme destas residências, proporcionando aos moradores um espaço único que se agrega ao apartamento como nunca antes visto.*



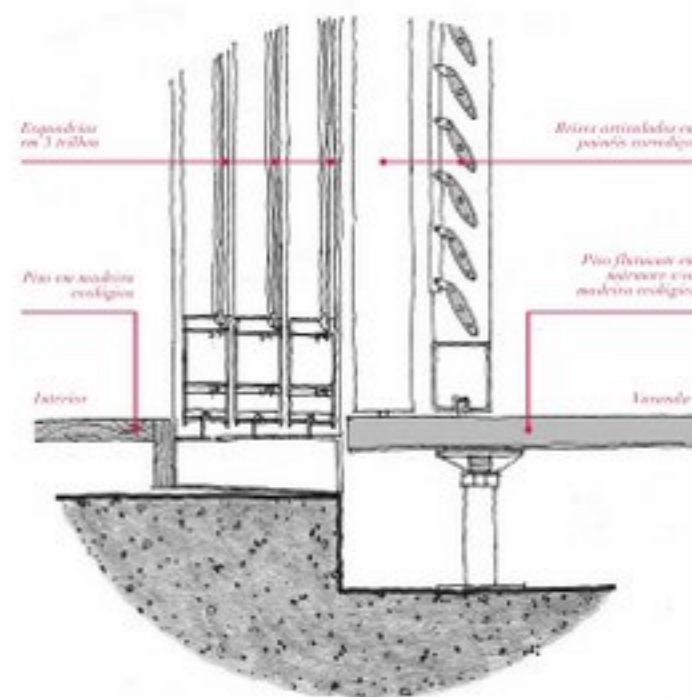
Vista painéis brises



Detalhe divisória entre unidades



Detalhe guarda-corpo



Detalhe nivelamento piso interior e varanda

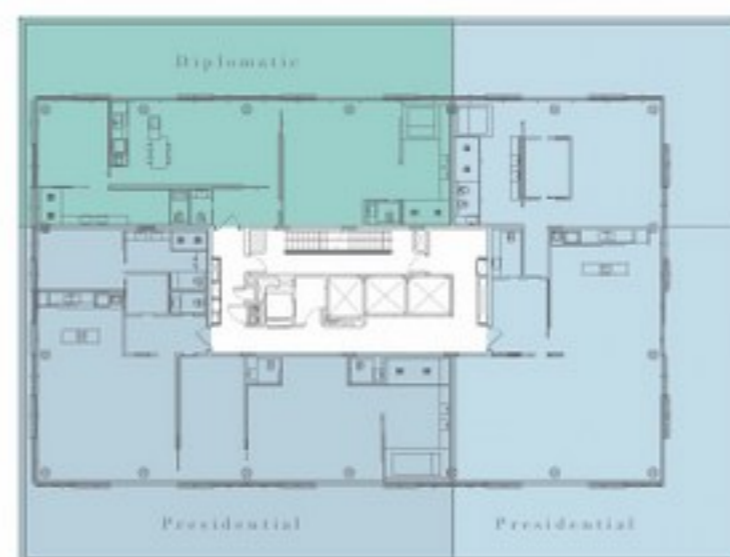
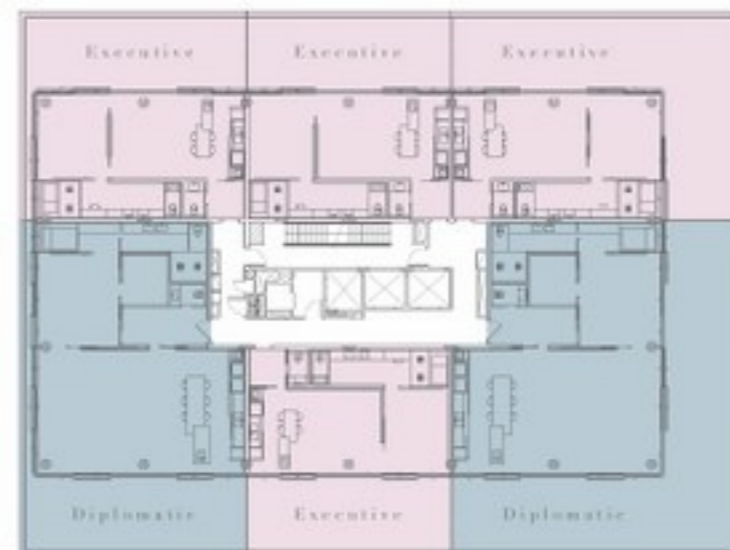
# O CONCEITO

Associar uma grande marca hoteleira a um empreendimento imobiliário de alto padrão é a maneira mais correta de atender a demanda, cada vez mais exigente, dos compradores. Assim é hoje nas principais cidades do mundo como: Nova York, Londres, Paris, Shangai, Hong Kong, Miami, entre outras.

Este conceito torna-se mais perfeito quanto maior e melhor for a relação do hotel com os apartamentos residenciais.

Assim, quando o Grupo Hyatt adquiriu parte deste excepcional terreno, para nele construir um Grand Hyatt, nos mais elevados padrões de sua rede mundial, associou sua Marca® ao empreendimento residencial, contratando seus serviços e integrando sua estrutura de segurança e de gerenciamento.

Desta associação, nasceu também o conceito do produto: unidades residenciais modulares, suítes residenciais, no mais elevado padrão de conforto, qualidade e privacidade.



Os apartamentos poderão ser suítes residenciais Executives, com excepcionais 11m de frente para o mar ou lagoa e varandas com mais de 4 metros de largura. Suítes residenciais Diplomatic, com várias configurações e até 22m de frente para o mar ou para lagoa. Suítes residenciais Presidential com quase 400m<sup>2</sup> de puro conforto e elegância.

Foram criadas ainda 3 espetaculares coberturas lineares, "Penthouses", que variam de 470m<sup>2</sup> até 1040m<sup>2</sup>. Todas contam com uma raia de 20m para exercícios de natação e terraços com vista para a lagoa, o mar e a reserva do Parque de Marapendí.

Não se pouparam esforços para que cada unidade residencial tenha o mais elevado padrão de qualidade, definido não só pela própria exigência do Grand Hyatt, mas também pelo cuidado dos arquitetos em especificar os detalhes de acabamento e os melhores materiais possíveis para este projeto.

Todos os apartamentos serão entregues prontos, no padrão do memorial descritivo anexo, ficando somente os armários e a cozinha para serem completados pelos proprietários.

Todas as partes comuns serão entregues prontas, acabadas e decoradas dentro dos padrões especificados sem quaisquer custos adicionais aos proprietários.

Cada unidade residencial Executiva terá 2 vagas livres demarcadas e 1 box exclusivo com 6m<sup>2</sup>. As Diplomatic terão 4 vagas e 2 boxes. As Presidential e as Penthouses terão garagens exclusivas com 6, 8 ou 16 vagas com 3, 4 ou 8 boxes, respectivamente, para guardar seus "brinquedos".

O Grand Hyatt Residences será um novo marco no conceito de moradia e arquitetura, no mais lindo e exclusivo terreno de toda a orla da cidade.

\*Grand Hyatt Residences e Grand Hyatt são marcas e serviços do Grupo Hyatt.



APARTAMENTOS  
EXECUTIVE



*Perspectiva ilustrativa da sala e varanda de um apartamento Executivo.*



*Perspectiva ilustrativa do quarto e varanda de um apartamento Executivo.*





*Perspectiva ilustrativa da sala e varanda de um apartamento Executivo.*

*Foto Observação de uma perspectiva em Referências Gerais.*

# VIVER DA MANEIRA QUE VOCÊ SEMPRE IMAGINO

Foto: Observações sobre perspectivas em Arquiteturas Gerais



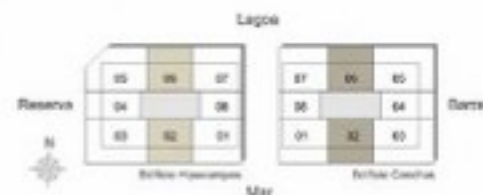
*Perspectiva ilustrativa da sala, varanda e cozinha de um apartamento Executive*

## EXECUTIVE 1º AO 5º ANDAR ÁREA PRIVATIVA - 121,66 m²



*Foto: Observações sobre plantas em Arquiteturas Gerais*

*1. Suite*



# EXECUTIVE

1ª AO 3ª ANDAR  
ÁREA PRIVATIVA - 168,84m²



Ver as dimensões de cada planta em Informações Gerais.

# 1 Suite



Perspectiva ilustrativa do quarto e varanda de um apartamento Executive.

Ver as dimensões de cada planta em Informações Gerais.



APARTAMENTOS  
DIPLOMATIC

# VOCÊ, O MAR, O CÉU E AS 5 ESTRELAS

Tudo observação de uma perspectiva com referências Gerais

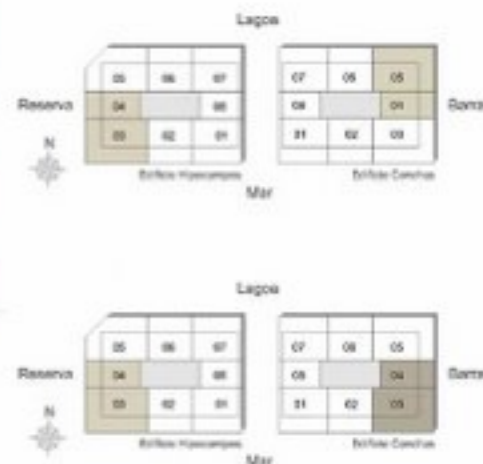


Perspectiva ilustrativa da sala e cozinha de um apartamento Diplomatic.

## DIPLOMATIC 1º AO 3º ANDAR ÁREA PRIVATIVA - 260,74 m²



## 1. Suíte



Tudo observação de uma planta com referências Gerais

**DIPLOMATIC**  
 17.º AO 57.º ANDAR  
 ÁREA PRIVATIVA - 244,64m<sup>2</sup>



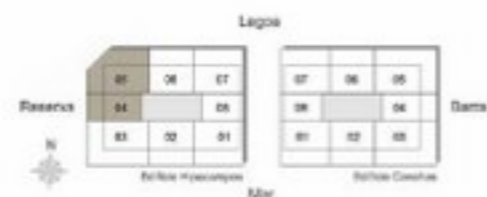
Vide Observações sobre planta em Informações Gerais.

*2 Suítes*



*Perspectiva ilustrativa da sala, cozinha e varanda de um apartamento Diplomatic.*

Vide Observações sobre perspectiva em Informações Gerais.



# DIPLOMATIC

1º AO 3º ANDAR  
ÁREA PRIVATIVA - 252,18 m<sup>2</sup>

2 Suítes

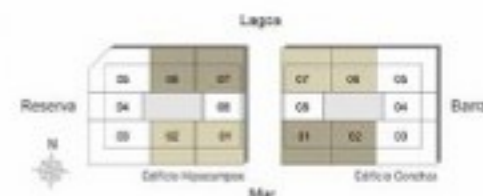


Perspectiva ilustrativa do quarto, banheiro e varanda de um apartamento Diplomatic.

Vide Observações sobre perspectivas nas Informações Gerais.

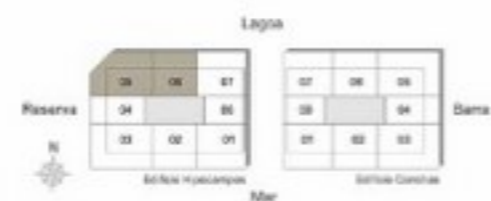


Vide Observações sobre plantas nas Informações Gerais.



**DIPLOMATIC**  
 17<sup>o</sup> AO 5<sup>o</sup> ANDAR  
 ÁREA PRIVATIVA - 274,40 m<sup>2</sup>

2 Suítes



Vide Observações desta planta em Informações Gerais.



Perspectiva ilustrativa da sala e varanda de um apartamento Diplomatic.

Vide Observações desta perspectiva em Informações Gerais.



# DIPLOMATIC

1<sup>o</sup> AO 3<sup>o</sup> ANDAR  
 ÁREA PRIVATIVA - 290,50 m<sup>2</sup>

2 Suites

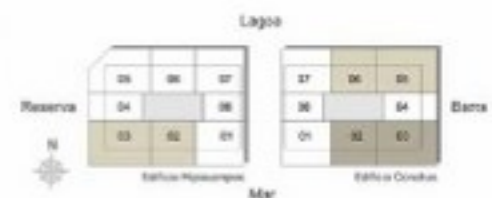


Perspectiva ilustrativa da sala e varanda de um apartamento Diplomatic.

Vide Observações sobre perspectivas nas Informações Gerais.



Vide Observações sobre plantas nas Informações Gerais.





APARTAMENTOS  
PRESIDENTIAL

O CONFORTO E A BELEZA  
DE UMA FORMA COMO NUNCA  
FORAM VISTOS ANTES

Tudo Observações sobre perspectivas em Informações Gerais

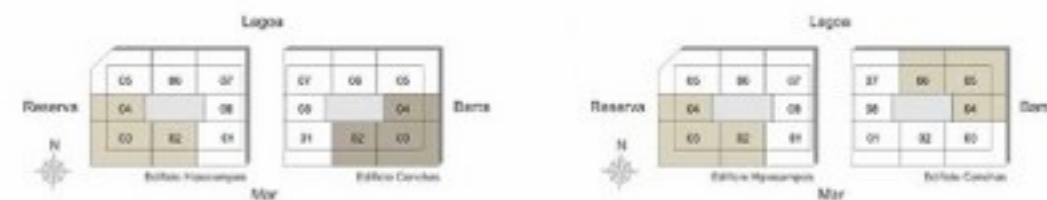


PRESIDENTIAL  
1º AO 3º ANDAR  
ÁREA PRIVATIVA - 382,40 m²

2 Suítes



Tudo Observações sobre plantas em Informações Gerais





*Perspectiva ilustrativa da sala e varanda de um apartamento Presidencial.*

*Tudo o que você precisa para prosperar em negócios.*



Perspectiva ilustrativa do banheiro e varanda de um apartamento *Presidential*.

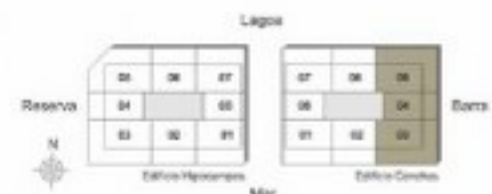
Vide Observações sobre perspectivas nas Informações Gerais

**PRESIDENTIAL**  
 1º AO 5º ANDAR  
 ÁREA PRIVATIVA - 429,58 m²



Vide Observações sobre plantas nas Informações Gerais

*1 Suíte*





PENTHOUSE  
180°



*Perspectiva ilustrativa da varanda e sala de um apartamento Penthouse 180°.*

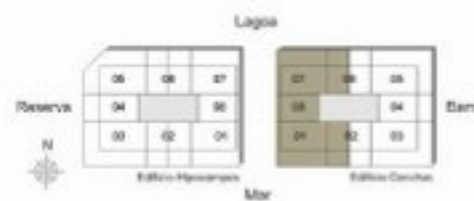
*Vide Observações sobre perspectivas nas Informações Gerais.*

PENTHOUSE  
**180°**  
 6º ANDAR  
 ÁREA PRIVATIVA - 471,53m²



*Vide Observações sobre plantas nas Informações Gerais.*

*2 Suítes*





*Perspectiva ilustrativa da varanda de uma Penthouse 180°.*

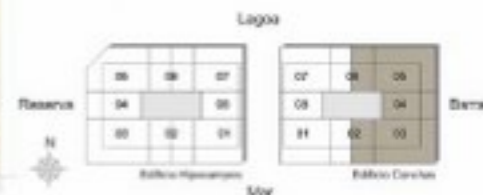
*Vide Observações desta planta na Informação Geral.*

PENTHOUSE  
**180°**  
 6º ANDAR  
 ÁREA PRIVATIVA - 575,08 m²



*Vide Observações desta planta na Informação Geral.*

*2 Suítes*







PENTHOUSE  
360°



Progettata e costruita da [Prestitemp](#)

Per informazioni e progetti visitate [www.prestitemp.it](#)



Perspectiva ilustrativa da sala e cozinha do apartamento Penthouse 360°.

Vide Observações sobre perspectivas em Informações Gerais

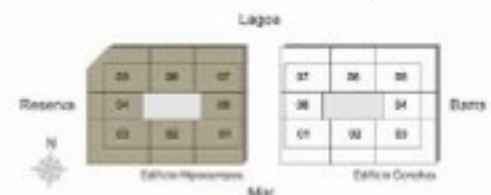
# PENTHOUSE 360°

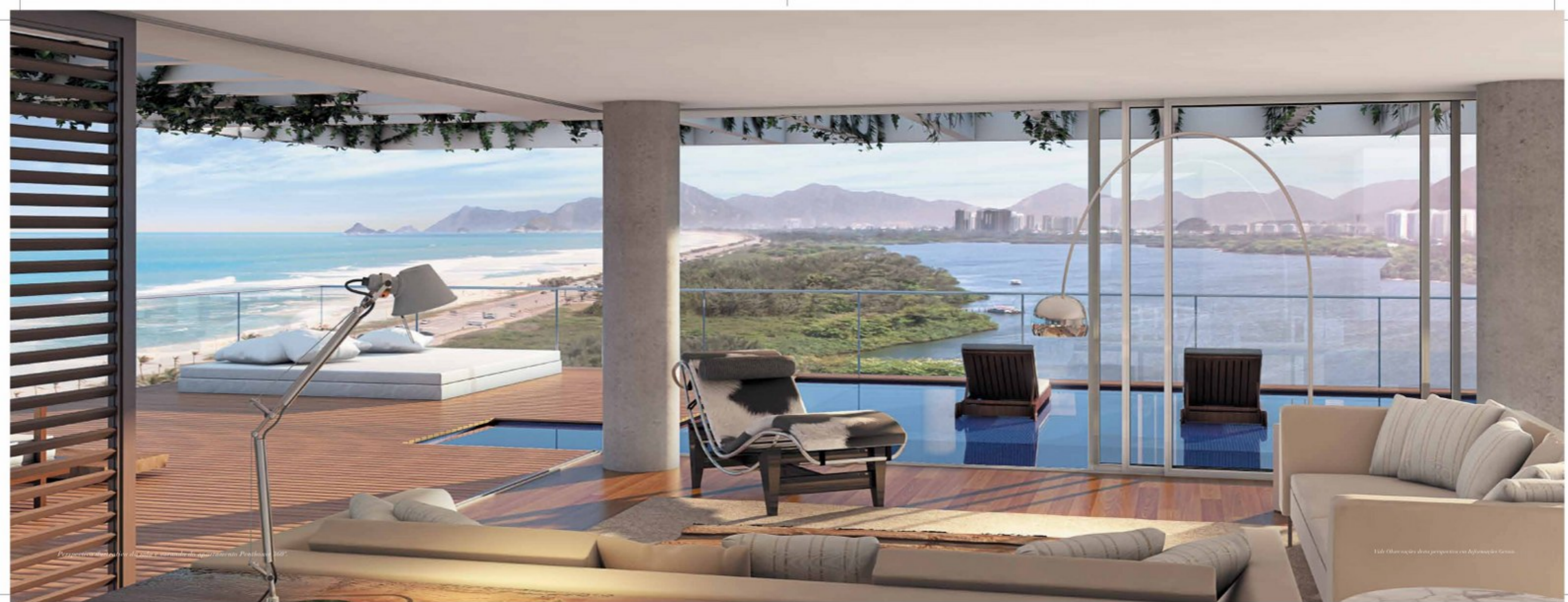
6º ANDAR  
ÁREA PRIVATIVA - 1.041,39 m²

4 Suítes



Vide Observações sobre plantas em Informações Gerais





Percepção panorâmica da praia e varanda do apartamento Penthouse 1605

Take Other views from perspective via Agha Studio Group

## LANDSCAPE



P R A I A

## MASTERPLAN



1 - Acesso veículos  
2 - Acesso pedestres  
3 - Porte-Cochère  
4 - Lobby  
5 - Hall dos elevadores  
6 - Guarda-roupas

7 - Deck coberto  
8 - Mesão bar  
9 - Copa apoio  
10 - Fitness  
11 - Acesso ao Spa  
12 - Piscina

13 - Piscina de raia 25m  
14 - Recepção/Business Place  
15 - Rampa acesso estacionamento  
16 - Acesso exclusivo ao Hotel e lagoa  
17 - Solarium



FOTO DA PRAIA NO LOCAL

## INFORMAÇÕES GERAIS

### Ficha Técnica:

<b>Incorporação:</b>	<i>Loteum</i>
<b>Construção e Gestão Imobiliária:</b>	<i>Brookfield Rio de Janeiro Empreendimentos Imobiliários S/A</i>
<b>Assessoria Jurídica:</b>	<i>BMA, Campos Mello e PCPC</i>
<b>Arquitetura:</b>	
<b>Autoria e Desenvolvimento de Projeto de Arquitetura:</b>	<i>Stella Lutterbach Leão – STELLA LUTTERBACH ARQUITETOS ASSOCIADOS</i>
<b>Projeto Legal e Executivo:</b>	<i>Edmundo Musa – ARJACURB</i>
<b>Consultoria de Hotelaria:</b>	<i>Simeon Halstead – ARCADIA</i>
<b>Colaboradores de Arquitetura:</b>	<i>Patricia Stüssi Neves – STELLA LUTTERBACH ARQUITETOS ASSOCIADOS Márcia Leone – ARJACURB</i>
<b>Projeto de Interiores:</b>	<i>Stella Lutterbach Leão – STELLA LUTTERBACH ARQUITETOS ASSOCIADOS</i>
<b>Projeto de Paisagismo:</b>	<i>Peter Imrik – SC1 Design</i>
<b>Ilustrações Artísticas Externas:</b>	<i>Sérgio Klein</i>
<b>Ilustrações Artísticas Internas:</b>	<i>Archigraph</i>
<b>Plantas Humanizadas:</b>	<i>Archigraph</i>
<b>Campanha Publicitária:</b>	<i>Havus Rio</i>
<b>Área do Terreno:</b>	<i>44.974,71m²</i>

### Projeto:

*2 Edifícios Residenciais cada qual com 5 pavimentos, coberturas, acesso e 3 subsolos e 1 Edifício destinado ao Hotel Grand Hyatt com 6 pavimentos, acesso e 2 subsolos.*

### Observações:

*As plantas são ilustrativas com sugestão de decoração. Os móveis, equipamentos, closets e armários em geral, inclusive os de cozinha, não são parte integrante do contrato.*

*As cotas das paredes divisorias entre unidades e das paredes internas são medidas de eixo a eixo, e as cotas das paredes externas são consideradas inteiras quando junto às partes comuns, podendo sofrer alterações durante a obra.*

*As áreas internas e as áreas privativas são calculadas de acordo com as cotas em planta.*

*Os revestimentos a serem utilizados na construção estão especificados no Memorial Descritivo anexo.*

*No interesse do bom andamento da obra, a incorporadora poderá substituir quaisquer especificações de material descritas no Memorial, sem que haja sua depreciação, sempre que, quando da época para a qual sua compra tenha sido programada, encontrar dificuldades em sua aquisição.*

*O fornecimento e a instalação do que não constar expressamente desta especificação deverão ser de responsabilidade do adquirente, observadas as características de cada uma das unidades autônomas do empreendimento, devendo os adquirentes obter as autorizações necessárias à implementação e respeitadas as normas que regulam a execução de obras em condomínios.*

*As plantas, as paginações de piso e de esquadria poderão sofrer variações decorrentes das exigências técnicas, estruturais ou conforme o autor do projeto.*

*As plantas poderão sofrer variações decorrentes do atendimento de posturas municipais, das concessionárias e do local.*

*A opção de interligação das unidades não apresenta custo adicional para o cliente.*

*As informações contidas nesta apresentação são meramente ilustrativas, não se figurando como parte integrante de qualquer documento legal, podendo inclusive, ser alterada sem aviso prévio.*

*Todas as fotos e perspectivas são meramente ilustrativas. Os revestimentos e decoração apresentados nas ilustrações artísticas são referenciais e poderão sofrer variações de cor, textura, dimensão e quantidade.*

*A vegetação será entregue conforme especificado no projeto específico, sendo as suas imagens meramente representações da futura fase adulta das espécies.*

*O calçamento e paisagismo sugeridos fora dos limites do terreno estão sujeitos a aprovação dos órgãos municipais competentes.*

*Correrão por parte dos adquirentes das unidades, as ligações definitivas de água, luz, gás e esgoto.*

Hyatt International Corporation ("Hyatt") e/ou a LOTEUM INCORPORADORA S.A. e/ou "Incorporadora", a partir de agora para todos os efeitos jurídicos as "Residência", os edifícios Grand Hyatt Rio de Janeiro Residences e/ou "Complexo Residencial", sob a marca registrada Grand Hyatt, obedecendo as normas e regulamentos de uso e destino de Loteamento de Marketing assinado entre Hyatt e a Incorporadora. Não incorporadora de qualquer das Residência, nem qualquer entidade constituída em relação ao Complexo Residencial ou ao adquirir qualquer direito, parte ou propriedade em relação ao nome "Hyatt", "Grand Hyatt" ou qualquer outro nome ou marca registrada pertencente ou relacionado ao mesmo. Na eventualidade de qualquer das várias ocorrências entre Hyatt ou sua afiliada, e a Incorporadora, afiliada ou entidade do mesmo, em relação ao Complexo Residencial ou ao Hotel proposto, deverá de ser efetivo legal, ou não o Hotel proposto deixar de ser gerido por Hyatt ou sua afiliada, o Complexo Residencial poderá obrigada a operar o seu nome e marca registrada Grand Hyatt. As duas referidas as ações e situações da construção do Hotel proposto não estão definidas neste momento, e poderão ocorrer após o conclusão das obras de construção e entrega de unidades do Complexo Residencial.

Não Hyatt ou qualquer de sua afiliada aceita a responsabilidade por qualquer processo ou garantia feita, ou fazer qualquer processo ou garantia em relação à incorporação, venda ou operação das Residência, ou à obtenção de qualquer licença, alvará ou aprovação necessária ao objeto desta apresentação. O interesse de parte sobre o Complexo Residencial, ou em qualquer responsabilidade pela oferta, disponibilização, venda ou obtenção de venda em relação às Residência.

Esta não é uma oferta para venda, ou a obtenção de venda a pessoas residentes em jurisdições em que a emissão de registro não é obrigatória.

NÃO É UM OFERTA PARA VENDA

