



---

# HAUS 34

---



RE P E N S E  
— S E U —  
C O N C E I T O  
D E • C A S A

A INTI inovou e criou  
um projeto inédito em Botafogo.  
Um empreendimento que tem  
como destaque o espaço e a  
arquitetura, em um conceito  
residencial nunca visto antes  
na Zona Sul carioca. Com  
o principal diferencial de  
**reproduzir a experiência de  
viver em uma casa suspensa.**

A palavra haus, que em alemão quer dizer casa, revela o conceito do projeto: reproduzir o conforto e a liberdade da vida em uma casa com a segurança e a praticidade de um apartamento.

APARTAMENTO

CASA

— TENHA O  
MELHOR  
DE • DOIS  
MUNDOS

Imagine morar em um lugar que concentra toda a infraestrutura necessária para proporcionar a você e a sua família uma ótima qualidade de vida. Comércio variado, restaurantes descolados, as melhores escolas e um circuito cultural próprio. Assim é viver em Botafogo.

B O T A F O G O :  
U M • L U G A R  
P E R F E I T O





CERVEJARIA HOCUS POCUS



SHOPPING RIO SUL



SLOW BAKERY



SHOPPING CASA & GOURMET



CAVE NACIONAL COMÉRCIO DE VINHOS



CHURRASCARIA FOGO DE CHÃO



ESTAÇÃO BOTAFOGO



PRAIA DE BOTAFOGO



ESCOLA ELEVAV



CANASTRA ROSÉ



RESTAURANTE INO



LIVRARIA TRAVESSA



BOTAFOGO PRAIA SHOPPING



HORTIFRUTI



IATE CLUBE DO RIO

# TUDO QUE CARIOCA GOSTA

Da caminhada matinal no Aterro do Flamengo ao pôr do sol, apreciado nos belos ângulos da Enseada de Botafogo, não faltam opções de entretenimento e serviços no bairro. Isso sem falar na presença das melhores escolas da cidade.

Os variados e descolados roteiros culturais, de gastronomia e artes já tornaram o bairro um dos mais cosmopolitas da Zona Sul carioca e um dos mais cool do mundo, segundo a publicação britânica Time Out.



RESTAURANTE MIAMI MIAMI



ESCOLA BRITÂNICA



RUA NELSON MÂNDELA



## RUA ASSIS BUENO, 34 BOTAFOGO

Estrategicamente posicionado na Zona Sul carioca, Botafogo está a poucos minutos do centro da cidade com ligação expressa pelo Aterro do Flamengo.

Supermercado Zona Sul	🚶	4 min.
Hortifruti	🚶	8 min.
Escola Eleva	🚶	9 min.
Metrô Botafogo	🚶	12 min.
Rua Nelson Mandela	🚶	12 min.
Shopping Rio Sul	🚶	13 min.

HAUS 34

URCA ▶

▶ COPACABANA



FACHADA NOTURNA

## C A S A S ■ S U S P E N S A S

O projeto é composto por 09 apartamentos que têm as características de uma grande casa: plantas amplas e edifício em centro de terreno. Esses recursos aproveitam ao máximo a ventilação e a iluminação natural em todos os cômodos e proporcionam uma sensação a mais de conforto.

Outra característica forte do HAUS 34 é o destaque para o espaço social, que traz a perfeita integração entre o interno e o externo, reforçando ainda mais o conceito de uma casa. Isso sem falar na vista inigualável do Pão de Açúcar e do Cristo Redentor.

ARQUITETURA  
— INSPIRADA  
PELO • MUNDO



TRIPTYQUE  
ARCHITECTURE

O escritório da Triptyque, sediado em São Paulo e Paris, encara a eterna evolução do cenário urbano como um verdadeiro estímulo à criatividade. A partir dessa inspiração, desenvolveu projetos únicos pelo mundo que fizeram sua reputação internacional.


Reconhecido por seu trabalho contemporâneo, foi convidado pela INTI para criar o HAUS 34 com a mesma identidade que norteia nossas construções.





# PROJETO

**Apenas 09 casas suspensas,  
sendo 1 por andar**

9 HAUS - 353,90m<sup>2</sup>  
4 suítes com piscina privativa  
e espaço gourmet

ÁREA DE LAZER  
com espaço kids e parque 

03 ou 04 vagas por unidade 

Possibilidade de personalização  
completa de planta e acabamentos 

FACHADA



HAUS • QUE

— SE • ADAPTA

— A • VOCÊ

## Haus completamente personalizadas

Disponibilizamos uma equipe de arquitetos que trabalha com o objetivo de encontrar a melhor solução para o seu estilo de vida.

### VOCÊ PODERÁ PERSONALIZAR:

- Planta
- Revestimentos
- Louças
- Metais
- Ferragens

### KITS OPCIONAIS\*:

- Kit vidros acústicos
- Kit projeto de decoração e iluminação

\* Obs.: as opções de kits são oferecidas à parte pela construtora e deverão ser pagas sob demanda.

D I F E R E N C I A I S  
H A U S ■  
E X C L U S I V O S

O projeto foi desenvolvido pensando em você! Temos detalhes únicos para proporcionar muita qualidade de vida.



Entrada social e de serviço com fechadura eletrônica.



3 salas: estar, jantar e de TV.



Sala entregue com opções de iluminação automatizada com cenários.



Piscina privativa aquecida e com nado contra corrente.



Espaço gourmet integrado ao deck da piscina.



Área de serviço com copa e lavanderia.



Suíte Master com walk-in closet.



Suíte Master com banheiro luxo - cuba dupla, box e hidro.



Apartamento entregue com varanda integrada fechada e automatização das persianas na área dos quartos.



Infraestrutura completa para instalação de ar condicionado de tipo split em todos os cômodos.



Área técnica para os condensadores.



Tomada USB nos quartos e sala.



Infraestrutura para monitoramento remoto.



Infraestrutura para internet a cabo e wifi.



Jardineiras com irrigação automática para trazer o verde para dentro do apartamento.



Janelas no entorno de todo o apartamento, proporcionando iluminação natural e ventilação.



Possibilidade de personalização completa.

H A U S

353,90 m<sup>2</sup>

4 suítes, piscina  
privativa e espaço  
gourmet.



HAUS 34

PAVIMENTO TIPO - OPÇÃO 1  
Área Privativa = 353,90m<sup>2</sup>



NOTAS

A decoração é meramente ilustrativa.  
Os acabamentos e revestimentos a serem utilizados na construção estão especificados no memorial descritivo do empreendimento.  
As cotas são medidas eixo a eixo, podendo sofrer variação de 5% durante a obra.  
Os projetos de estrutura e instalações lançados nesta planta poderão sofrer alterações nas medidas e localização ao longo do desenvolvimento do projeto executivo, decorrente de necessidades técnicas.  
Esta planta poderá sofrer variações decorrentes do atendimento das posturas municipais, concessionárias e do local.  
Poderá ocorrer variação de até 5%, para mais ou para menos, nas áreas privativas das unidades autônomas.

0.0 1.00 2.00 4.00 6.00

Escala Gráfica



RUA ASSIS BUENO

F A M I L Y

H A U S

353,90 m<sup>2</sup>

Opção da planta  
com 3 suítes,  
brinquedoteca, home  
office e academia.



HAUS 34

PAVIMENTO TIPO - OPÇÃO 2  
Área Privativa = 353,90m<sup>2</sup>



NOTAS

A decoração é meramente ilustrativa.  
Os acabamentos e revestimentos a serem utilizados na construção estão especificados no memorial descritivo do empreendimento.  
As cotas são medidas eixo a eixo, podendo sofrer variação de 5% durante a obra.  
Os projetos de estrutura e instalações lançados nesta planta poderão sofrer alterações nas medidas e localização ao longo do desenvolvimento do projeto executivo, decorrente de necessidades técnicas.  
Esta planta poderá sofrer variações decorrentes do atendimento das posturas municipais, concessionárias e do local.  
Poderá ocorrer variação de até 5%, para mais ou para menos, nas áreas privativas das unidades autônomas.

0.0 1.00 2.00 4.00 6.00

Escala Gráfica



RUA ASSIS BRASIL

P E A C E

H A U S

353,90 m<sup>2</sup>

Opção da planta com 3  
suítes, piscina privativa  
e espaço zen.



HAUS 34

PAVIMENTO TIPO - OPÇÃO 3  
Área Privativa = 353,90m<sup>2</sup>



NOTAS

A decoração é meramente ilustrativa.  
Os acabamentos e revestimentos a serem utilizados na construção estão especificados no memorial descritivo do empreendimento.  
As cotas são medidas eixo a eixo, podendo sofrer variação de 5% durante a obra.  
Os projetos de estrutura e instalações lançados nesta planta poderão sofrer alterações nas medidas e localização ao longo do desenvolvimento do projeto executivo, decorrente de necessidades técnicas.  
Esta planta poderá sofrer variações decorrentes do atendimento das posturas municipais, concessionárias e do local.  
Poderá ocorrer variação de até 5%, para mais ou para menos, nas áreas privativas das unidades autônomas.



Escala Gráfica



RUA ASSIS BUENO

ESPAÇO GOURMET E SALA APARTAMENTO 901

Todas as medidas são em metros quadrados. As dimensões são orientativas e podem sofrer alterações, inclusive quanto à cor, forma, textura e tamanho. A decoração, equipamentos e mobiliários são apenas sugestões e não fazem parte das condições de entrega definitiva. O empreendimento será construído obedecendo ao projeto executivo e às especificações contidas no memorial descritivo de acabamentos, devendo o disponente do imóvel providenciar, em caso de conflito com qualquer outro material ou informação relativa ao empreendimento.



3 AMBIENTES DE SALA

Todas as perspectivas contidas neste material são meramente ilustrativas, podendo sofrer alterações, inclusive quanto à cor, forma, textura e tamanho. A decoração, equipamentos e mobiliários são apenas sugestões, não fazendo parte das obrigações de entrega do imóvel. O empreendimento será executado obedecendo ao projeto executivo e às especificações contidas no memorial descritivo de acabamentos, devendo o disposto no memorial prevalecer em caso de conflito com qualquer outro material ou informação relativa ao empreendimento.



SALA COM COZINHA INTEGRADA

Todas as perspectivas contidas neste material são meramente ilustrativas, podendo sofrer alterações, inclusive quanto à cor, forma, textura e tamanho. A decoração, equipamentos e mobiliários são apenas sugestões, não fazendo parte das obrigações de entrega do imóvel. O empreendimento será executado obedecendo ao projeto executivo e às especificações contidas no memorial descritivo de acabamentos, devendo o disposto no memorial prevalecer em caso de conflito com qualquer outro material ou informação relativa ao empreendimento.





BANHEIRO LUXO SUITE MASTER



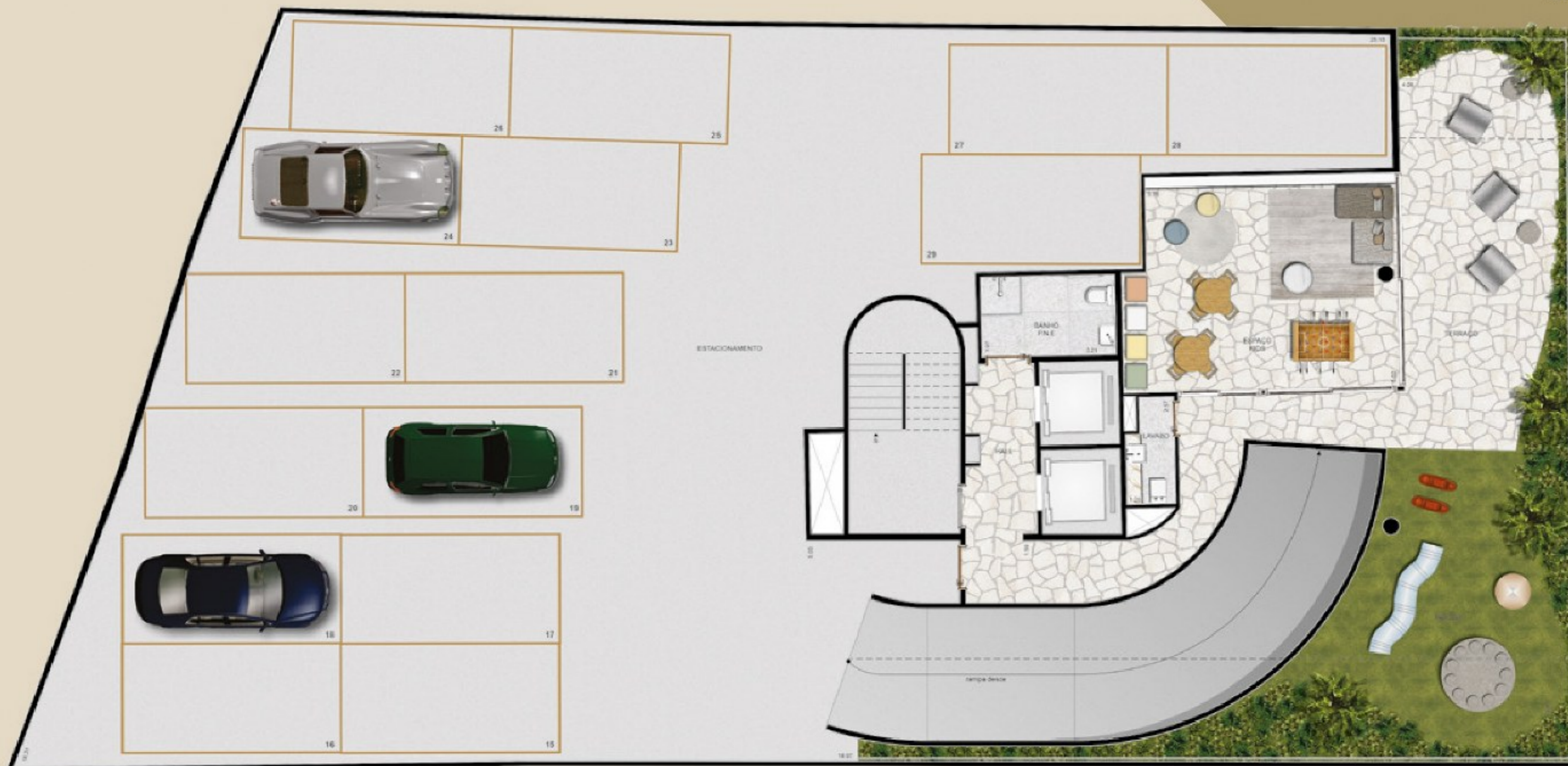
Todas as perspectivas contidas neste material são meramente ilustrativas, podendo sofrer alterações, inclusive quanto à cor, forma, textura e tamanho. A decoração, equipamentos e mobiliários são apenas sugestões, não fazendo parte das obrigações de entrega do imóvel. O empreendimento será executado obedecendo ao projeto executivo e as especificações contidas no memorial descritivo de acabamentos, devendo o memorial prevalecer em caso de conflito com qualquer outro material ou informação relativo ao empreendimento.







Garagem com 15 vagas e área comum com espaço kids, parque e terraço.



NOTAS

A decoração é meramente ilustrativa.  
 Os acabamentos e revestimentos a serem utilizados na construção estão especificados no memorial descritivo do empreendimento.  
 As cotas são medidas eixo a eixo, podendo sofrer variação de 5% durante a obra.  
 Os projetos de estrutura e instalações lançados nesta planta poderão sofrer alterações nas medidas e localização ao longo do desenvolvimento do projeto executivo, decorrente de necessidades técnicas.  
 Esta planta poderá sofrer variações decorrentes do atendimento das posturas municipais, concessionárias e do local.  
 Poderá ocorrer variação de até 5%, para mais ou para menos, nas áreas privadas das unidades autônomas.



HAUS 34  
 PUC







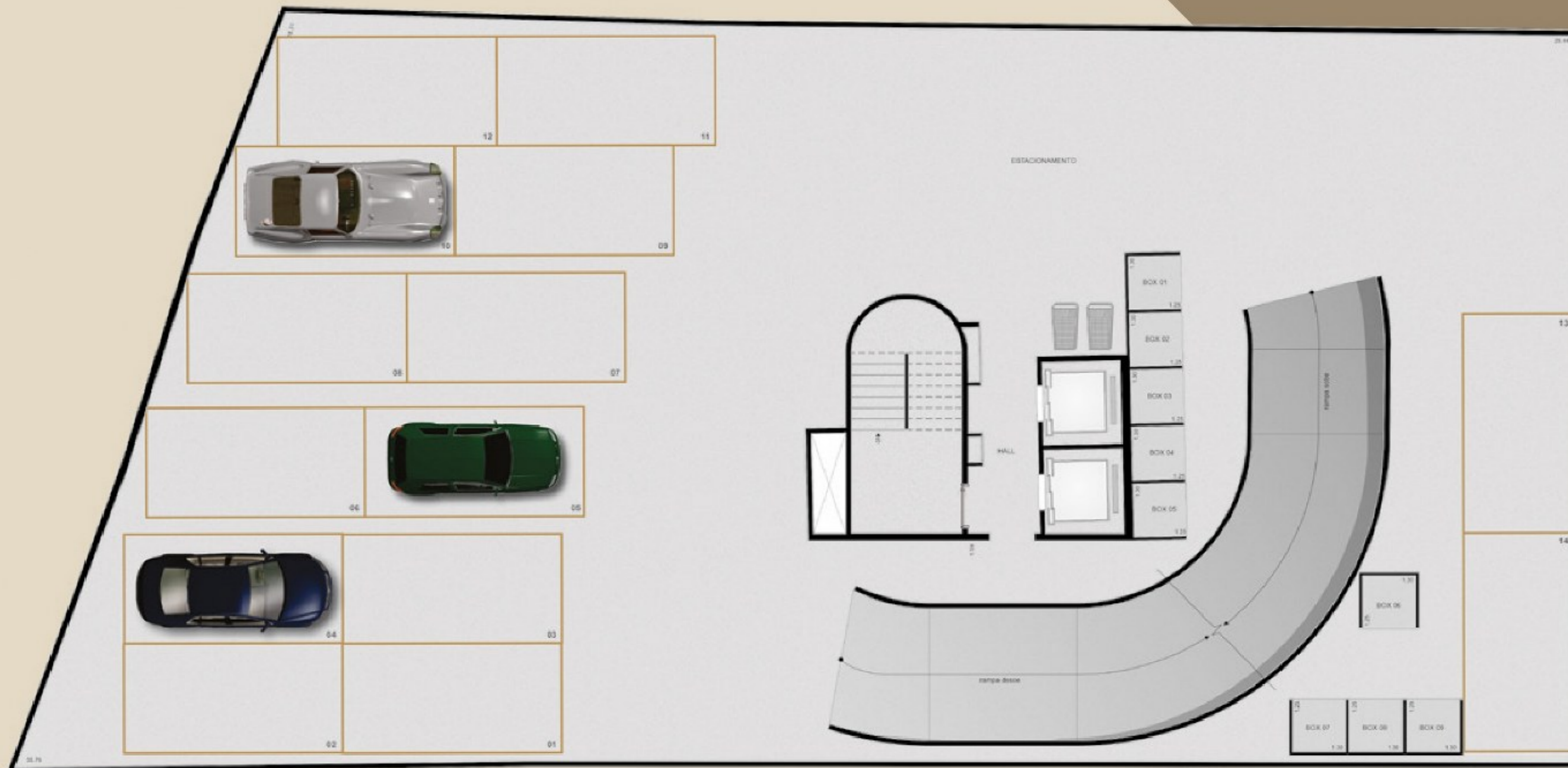
Todas as perspectivas contidas neste material são meramente ilustrativas, podendo sofrer alterações, inclusive quanto à cor, forma, textura e tamanho. A decoração, equipamentos e mobiliários são apenas sugestões, não fazendo parte das obrigações de entrega do imóvel. O empreendimento será executado obedecendo ao projeto executivo e as especificações contidas no memorial descritivo de acabamentos, devendo o disposto no memorial prevalecer em caso de conflito com qualquer outro material ou informação relativa ao empreendimento.

# PARQUE



Todos os equipamentos contidos neste material são meramente ilustrativos, podendo sofrer alterações, inclusive quanto a cor, forma, textura e tamanho. A decoração, equipamentos e mobiliários são apenas sugestões, não fazendo parte das obrigações de entrega do imóvel. O embelezamento será executado de acordo com o projeto executivo e as especificações contidas no memorial descritivo de acabamentos, devendo o despojo no máximo, exceto em caso de conflito com qualquer outro material ou informação relativa ao empreendimento.

14 Vagas e  
box individual  
para cada  
unidade.



#### NOTAS

A decoração é meramente ilustrativa.  
Os acabamentos e revestimentos a serem utilizados na construção estão especificados no memorial descritivo do empreendimento.  
As cotas são medidas eixo a eixo, podendo sofrer variação de 5% durante a obra.  
Os projetos de estrutura e instalações lançados nesta planta poderão sofrer alterações nas medidas e localização ao longo do desenvolvimento do projeto executivo, decorrente de necessidades técnicas.  
Esta planta poderá sofrer variações decorrentes do atendimento das posturas municipais, concessionárias e do local.  
Poderá ocorrer variação de até 5%, para mais ou para menos, nas áreas privadas das unidades autônomas.

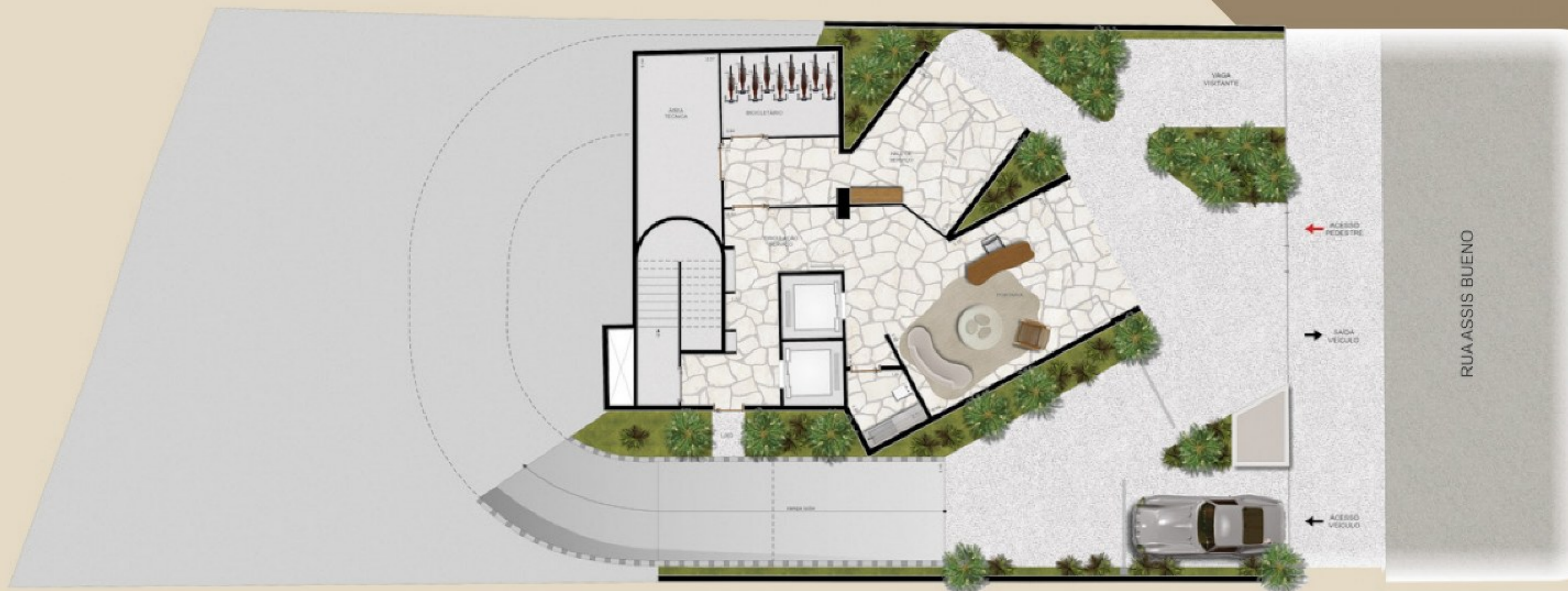


**HAUS 34**  
**GARAGEM**



# TÉRREO

Com portaria social e serviço, bicicletário e lavabo.



0.0 1.00 2.00 4.00 6.00  
Escala Gráfica



HAUS 34

TÉRREO



Todas as perspectivas contidas neste material são meramente ilustrativas, podendo sofrer alterações relativas a cores, formas, texturas e tamanho. A decoração, equipamentos e mobiliários são apenas sugestões, não fazendo parte das obrigações do contratante. Vimos ressaltar que este material não constitui um contrato executivo e as especificações contidas no memorial descritivo de acabamentos, devendo ser consultado no momento da obra em caso de dúvida com qualquer outro material ou informação relativa ao empreendimento.



# SUSTENTABILIDADE

**Acreditamos que a sustentabilidade deve ser prioridade durante todo o processo de construção e na entrega do edifício.**

## Obra:

- Redução de gases do efeito estufa
- Gerenciamento de resíduos
- Iniciativas sustentáveis via fomento de micro empreendedores e startups verdes

## Edifício:

- Sistema dual flush
- Medidor individual de água
- Lâmpadas led
- Sensores de presença
- Bicicletário
- Carregador de bicicleta e carro elétrico
- Brises na fachada como controle de insolação



# SEGURANÇA

**Sabemos a importância de um edifício seguro para proteger você e sua família. Para garantir uma noite de sono tranquila, o prédio irá contar com:**

- Alarme e sensores perimetrais
- CFTV
- Automação dos acessos via cartão/tag/senha
- Controle dos acessos monitorados
- Acesso com vidro antivandalismo
- Infraestrutura para portaria remota