

PB'50

PAULO BARRETO, 50

#BOTAFOGO

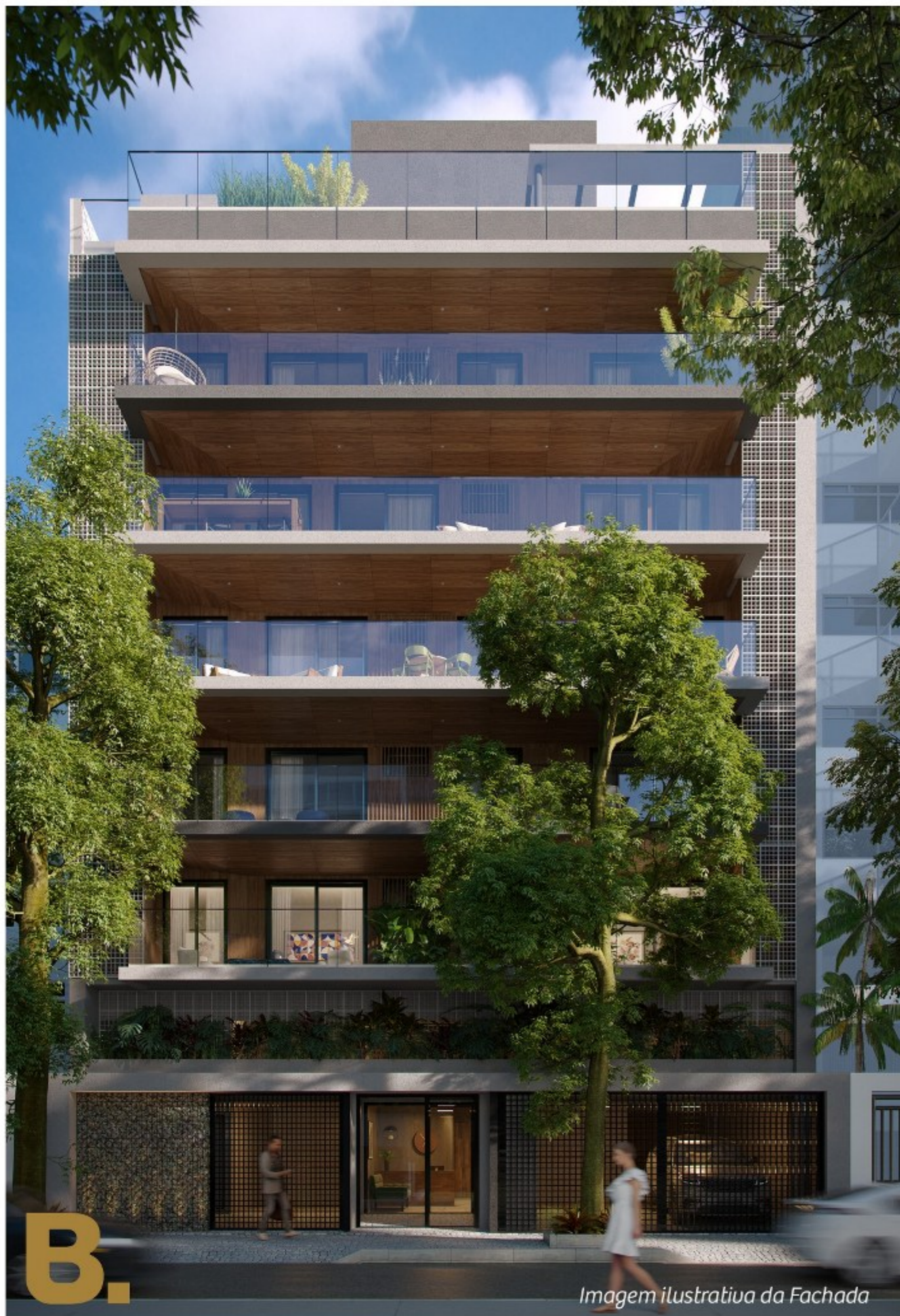


Imagem ilustrativa da Fachada

PB'50
PAULO BARRETO, 50 | BOTAFOGO

**APARTAMENTOS E GARDENS
COM 2 OU 3 SUÍTES**

**APARTAMENTOS COM
4 SUÍTES**

**COBERTURAS DUPLEX DE
3 E 4 SUÍTES**

LAZER NA COBERTURA COM AMBIENTES
DESENHADOS POR ESPECIALISTAS

VISTAS PARA O CRISTO E PÃO DE AÇÚCAR

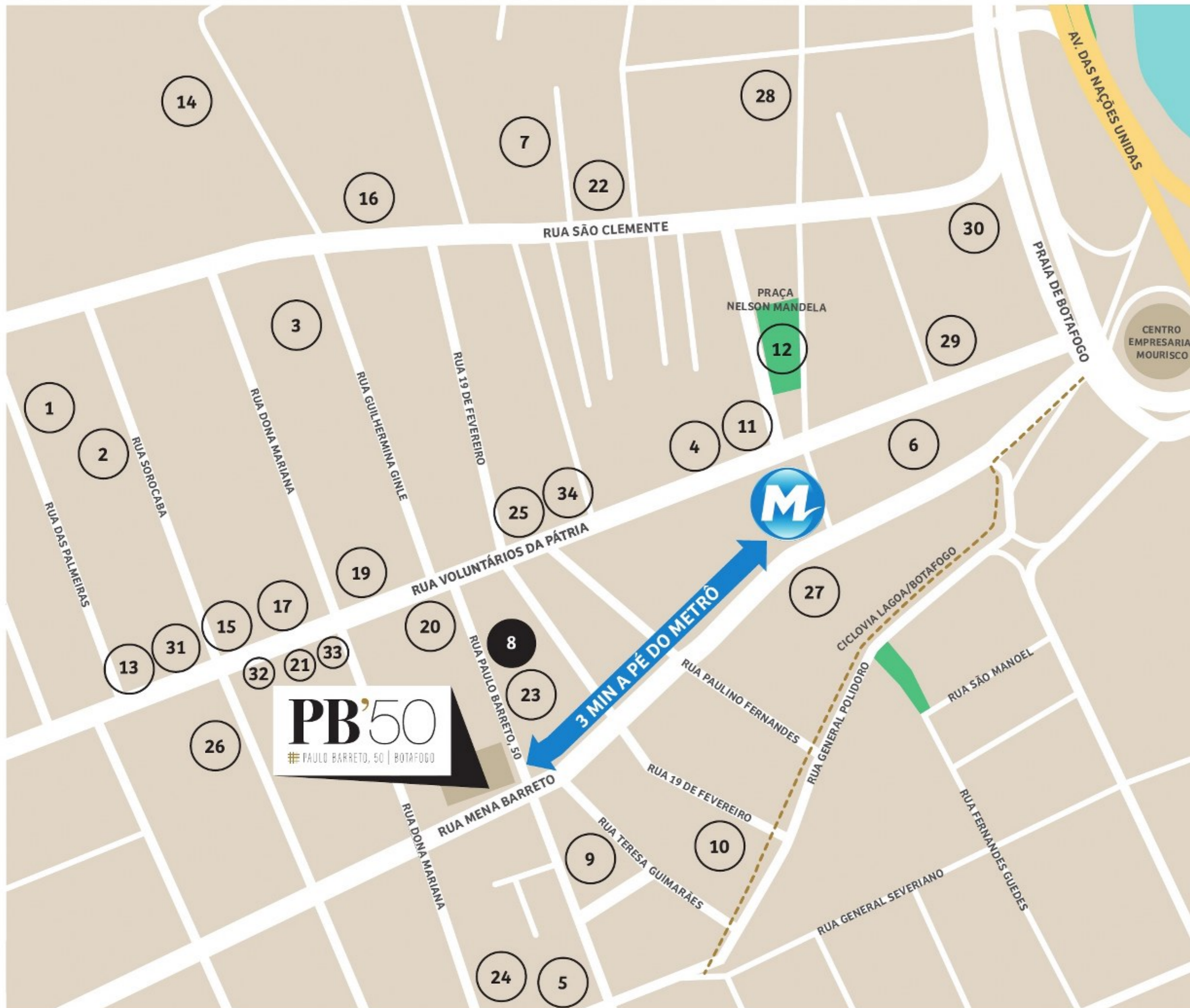
TODOS OS QUARTOS SÃO SUÍTES

TODOS OS APARTAMENTOS COM LAVABO

APARTAMENTOS COM VARANDA GOURMET



Imagem ilustrativa da Piscina



Cultura

- 1 – Museu do Índio
- 2 – Museu Villa Lobos
- 3 – Casa Firjan
- 4 – Cine Estação
- 5 – Solar de Botafogo
- 6 – Cine Estação Net Rio
- 7 – Fundação Casa de Rui Barbosa

Gastronomia

- 8 – Wine House
- 9 – Entre Amigos
- 10 – Hocus Pocus Dna
- 11 – Le Dépanneur Padaria
- 12 – Polo Gastronômico

Serviços

- 13 – Agência Dos Correios
- 14 – Colégio Santo Inácio
- 15 – Academia Smart Fit
- 16 – Academia Body Tech
- 17 – Lojas C&A
- 18 – Escola Eleua
- 19 – Lojas Leader
- 20 – Multi Coisas
- 21 – Supermercado Pão De Açúcar
- 22 – Supermercado Zona Sul
- 23 – Clínica Santa Bárbara
- 24 – Pró-cardíaco
- 25 – Drogeria Pacheco
- 26 – Centro Médico Sorocaba
- 27 – Hortifruti
- 28 – Aliança Francesa
- 29 – Supermercado Mundial
- 30 – Amoedo

Bancos

- 31 – Caixa
- 32 – Banco Bradesco
- 33 – Banco Itaú
- 34 – Banco Santander



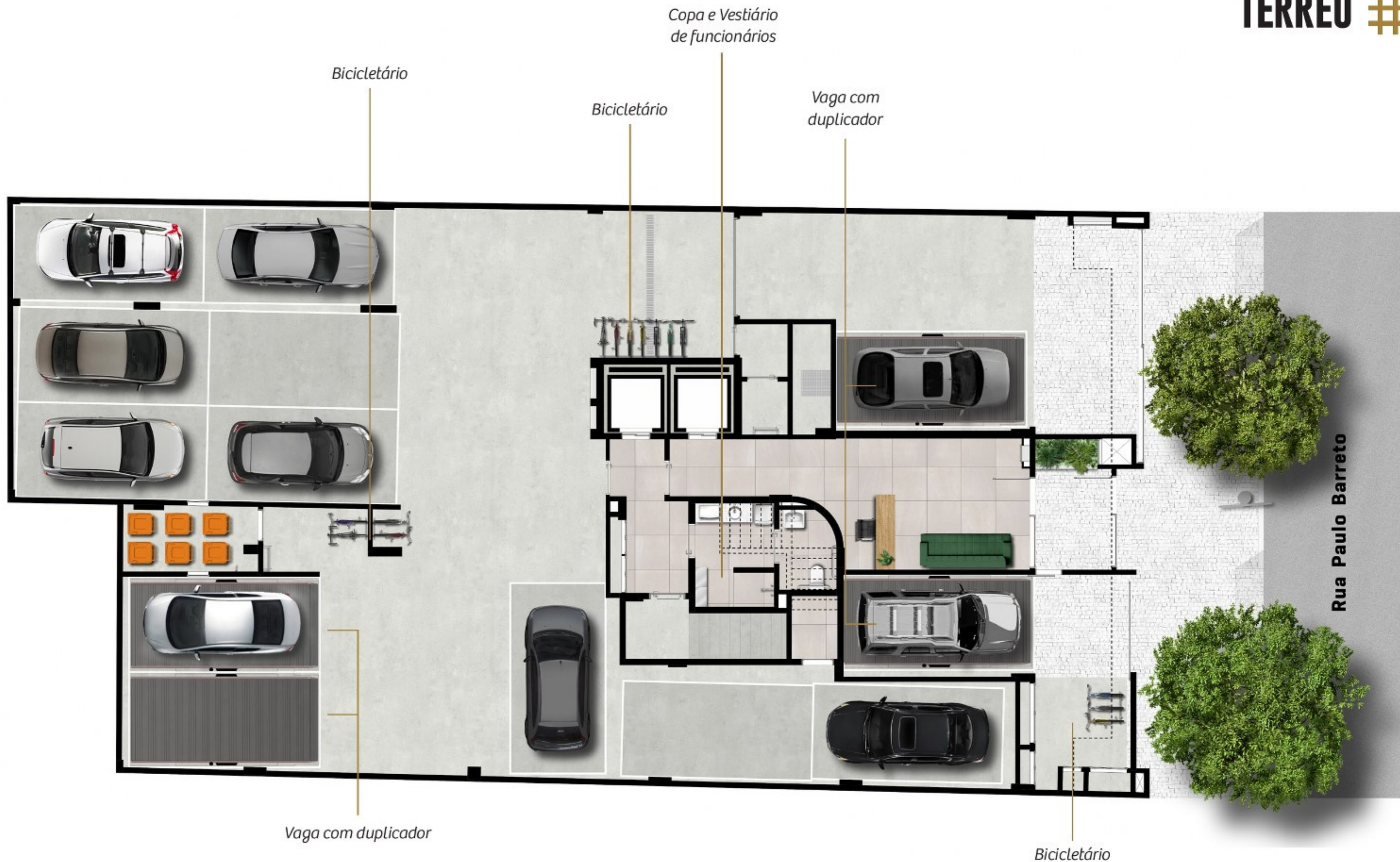
“O ponto de partida na concepção do PB50 foi entender sua privilegiada localização entre os morros do Corcovado e do Pão de Açúcar. Rompemos com o tradicional e coroamos o prédio com uma **bela área de lazer na cobertura**, democratizando assim a exuberante paisagem do rio

Mimetizando o caráter urbano do entorno, estabelecemos na fachada um diálogo entre a **solidez do concreto aparente e da pedra in natura**, com a suavidade da madeira e do vidro.

Adotamos o **cobogó com linhas ortogonais** para filtrar a relação entre dentro e fora e, ao mesmo tempo, tomar partido do movimento natural de luz e sombra.”

a+ arquitetura





Os cobogós utilizados na arquitetura foram o ponto de partida para conceituar o projeto dos interiores. O elemento inspirou nossa busca por um equilíbrio entre o minimalismo modernista e o minimalismo contemporâneo na escolha dos materiais e mobiliários.

O respeito pela história do lugar nos levou a **restaurar os tacos originais** da casa que ocupava o terreno, reutilizando-os na bancada e parede da portaria. Enalteçemos, de maneira sustentável, a memória do terreno enquanto abrimos espaço para que novas histórias possam ser escritas nele.



ESTUDIO
NØZ

Imagem ilustrativa da Portaria



SEGURANÇA

- Monitoramento do empreendimento por circuito interno de câmeras de segurança
- Pulmão (antecâmara)
- Controle eletrônico de acesso de veículos
- Sensor de presença para luzes de segurança na entrada

TECNOLOGIA & SUSTENTABILIDADE

- Fechadura com impressão digital
- Tomadas USB entregues nas unidades
- Wi-fi nas áreas comuns sociais
- Bicicletário
- Tomada para recarga de bicicleta elétrica
- Medidores individuais de água entregues
- Iluminação em LED nas áreas comuns sociais
- Torneiras econômicas e com fechamento automático nas áreas comuns sociais
- Bacias sanitárias com duplo acionamento nas áreas comuns



lazer **no alto**
B.





Imagem ilustrativa da Academia

B.

**BOM É TER
CHURRASQUEIRA,
ÓTIMO É TER UM
ESPAÇO BRASA
EM CASA.**

Marcelo Matta



B. Brasa

Quando fui convidado para desenhar o B. de Brasa, vi que por trás dessa ideia pioneira do BRIX FII havia também um cuidado nos detalhes. Afinal, levar para a área de lazer de um condomínio a experiência e a organização de especialistas é realmente uma forma diferenciada de olhar para os clientes. Tudo isso me encantou e me inspirou para criar um espaço realmente especial, um espaço pra você se sentir um verdadeiro chef.

MARCELO MALTA

Especialista em carnes.
Seu restaurante, Malta Beef Club,
foi eleito pelo terceiro ano consecutivo
a melhor casa de carnes do Rio.



Imagem ilustrativa do B. Brasa



**ESSE ESPAÇO
É UM BRINDE
AOS SEUS
EVENTOS.**

Katharina Neves





Um brinde para BRIX FII pela ideia de agregar nomes da gastronomia aos seus lançamentos.

“Abrimos o Wine House em 2014 com a proposta de descomplicar, e com isso aumentar o consumo de vinho no Rio. Entendemos que roupas e ambientes leves e coloridos harmonizam muito melhor com vinho do que os sociais. É hora de relaxar, descontrair e aproveitar nossa Cidade Maravilhosa com uma taça de vinho nas mãos”.

KATHARINA NEVES

Sócia e gestora da Wine House, bicampeão na categoria melhor bar de vinho pela Revista Comer e Beber.

B. *para todos*



PLANTAS

APARTAMENTO GARDEN | 3 SUÍTES | 134,89M²

APARTAMENTO GARDEN | 2 SUÍTES | 106,93M²

APARTAMENTOS | 3 SUÍTES | 105,84M² A 133,69M²

APARTAMENTOS | 2 SUÍTES | 78,82M²

APARTAMENTOS | 4 SUÍTES | 153,28M² A 162,31M²

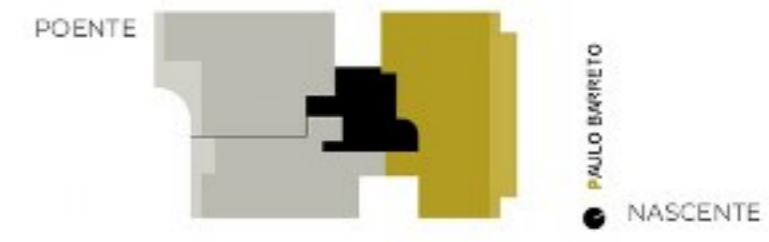
COBERTURA DUPLEX | 3 SUÍTES | 154,33M² A 261,50M²

COBERTURA DUPLEX | 4 SUÍTES | 213,90M²

APARTAMENTO 101 | 3 SUÍTES | 133,79 M²



Notas:
 Imagem ilustrativa com layout, decoração e acabamentos sugeridos para a decoração da unidade.
 A área total indicada na planta é privativa, ou seja, tomada pelas linhas externas da fachada e das divisas com as áreas comuns e pelos eixos das paredes divisórias entre apartamentos, conforme descrito na NBR 12.721 da ABNT.
 Os acabamentos a serem utilizados na construção estão especificados no memorial descritivo.
 Esta planta poderá sofrer alterações decorrentes do atendimento das posturas municipais, concessionárias e do local.



GARDEN 103 | 2 SUÍTES | 106,93 M²



Notas:

Imagem ilustrativa com layout, decoração e acabamentos sugeridos para a decoração da unidade.

A área total indicada na planta é privativa, ou seja, tomada pelas linhas externas da fachada e das divisas com as áreas comuns e pelos eixos das paredes divisórias entre apartamentos, conforme descrito na NBR 12.721 da ABNT.

Os acabamentos a serem utilizados na construção estão especificados no memorial descritivo.

Esta planta poderá sofrer alterações decorrentes do atendimento das posturas municipais, concessionárias e do local.



B.





Imagem ilustrativa do Garden 103

O paisagismo foi acrescentado em caráter ilustrativo. As especificações foram substituídas na imagem de forma decorativa. A especificação padrão de entrega da unidade seguirá o memorial descritivo.

APARTAMENTOS 201 E 301 | 3 SUÍTES | 129,53 M²

Notas:

Imagem ilustrativa com layout, decoração e acabamentos sugeridos para a decoração da unidade.

A área total indicada na planta é privativa, ou seja, tomada pelas linhas externas da fachada e das divisas com as áreas comuns e pelos eixos das paredes divisórias entre apartamentos, conforme descrito na NBR 12.721 da ABNT.

Os acabamentos a serem utilizados na construção estão especificados no memorial descritivo.

Esta planta poderá sofrer alterações decorrentes do atendimento das posturas municipais, concessionárias e do local.



B.



Imagem ilustrativa do Apartamento 301

A divisão entre a sala e a cozinha foi removida para transformação em cozinha integrada em caráter ilustrativo e serão entregues conforme projeto aprovado. O paisagismo foi acrescentado em caráter ilustrativo. As especificações e layout foram substituídos na imagem de forma ilustrativa. A especificação padrão de entrega da unidade seguirá o memorial descritivo.

APARTAMENTOS 202 E 302 | 3 SUÍTES | 105,84 M²



Notas:
 Imagem ilustrativa com layout, decoração e acabamentos sugeridos para a decoração da unidade.
 A área total indicada na planta é privativa, ou seja, tomada pelas linhas externas da fachada e das divisas com as áreas comuns e pelos eixos das paredes divisórias entre apartamentos, conforme descrito na NBR 12.721 da ABNT.
 Os acabamentos a serem utilizados na construção estão especificados no memorial descritivo.
 Esta planta poderá sofrer alterações decorrentes do atendimento das posturas municipais, concessionárias e do local.



PAULO BARRETO
 NASCENTE

APARTAMENTOS 203 E 303 | 2 SUÍTES | 78,82 M²



Notas:
 Imagem ilustrativa com layout, decoração e acabamentos sugeridos para a decoração da unidade.
 A área total indicada na planta é privativa, ou seja, tomada pelas linhas externas da fachada e das divisas com as áreas comuns e pelos eixos das paredes divisórias entre apartamentos, conforme descrito na NBR 12.721 da ABNT.
 Os acabamentos a serem utilizados na construção estão especificados no memorial descritivo.
 Esta planta poderá sofrer alterações decorrentes do atendimento das posturas municipais, concessionárias e do local.



APARTAMENTO 401 | 4 SUÍTES | 162,31 M²



Opção Home-Office



Notas:
 Imagem ilustrativa com layout, decoração e acabamentos sugeridos para a decoração da unidade.
 A área total indicada na planta é privativa, ou seja, tomada pelas linhas externas da fachada e das divisas com as áreas comuns e pelos eixos das paredes divisórias entre apartamentos, conforme descrito na NBR 12.721 da ABNT.
 Os acabamentos a serem utilizados na construção estão especificados no memorial descritivo.
 Esta planta poderá sofrer alterações decorrentes do atendimento das posturas municipais, concessionárias e do local.



PAULO BARRETO
 NASCENTE



Imagem ilustrativa do Apartamento 401

A bancada foi adicionada em caráter ilustrativo. As especificações foram substituídas na imagem de forma ilustrativa. A especificação padrão de entrega da unidade seguirá o memorial descritivo.

APARTAMENTO 402 | 4 SUÍTES | 153,28 M²



Opção Quarto de Serviço

Entrada de serviço

Entrada social

Notas:

Imagem ilustrativa com layout, decoração e acabamentos sugeridos para a decoração da unidade.
 A área total indicada na planta é privativa, ou seja, tomada pelas linhas externas da fachada e das divisas com as áreas comuns e pelos eixos das paredes divisórias entre apartamentos, conforme descrito na NBR 12.721 da ABNT.
 Os acabamentos a serem utilizados na construção estão especificados no memorial descritivo.
 Esta planta poderá sofrer alterações decorrentes do atendimento das posturas municipais, concessionárias e do local.



PAULO BARRETO

NASCENTE



Imagem ilustrativa do apartamento 402

O paisagismo foi acrescentado em caráter ilustrativo. As especificações foram substituídas na imagem de forma decorativa. A especificação padrão de entrega da unidade seguirá o memorial descritivo.

B.

COBERTURA 501 | 3 SUÍTES | 261,50 M²

Inferior



Superior



Notas:

Imagem ilustrativa com layout, decoração e acabamentos sugeridos para a decoração da unidade.
 A área total indicada na planta é privativa, ou seja, tomada pelas linhas externas da fachada e das divisas com as áreas comuns e pelos eixos das paredes divisórias entre apartamentos, conforme descrito na NBR 12.721 da ABNT.
 Os acabamentos a serem utilizados na construção estão especificados no memorial descritivo.
 Esta planta poderá sofrer alterações decorrentes do atendimento das posturas municipais, concessionárias e do local.



POENTE



PAULO BARRETO

NASCENTE



Imagem Ilustrativa da Cobertura 501

O paisagismo foi acrescentado em caráter ilustrativo. As especificações foram substituídas na imagem de forma decorativa. A especificação padrão de entrega da unidade seguirá o memorial descritivo.

COBERTURA 502 | 4 SUÍTES | 213,90 M²

Inferior



Superior



Notas:

Imagem ilustrativa com layout, decoração e acabamentos sugeridos para a decoração da unidade.
 A área total indicada na planta é privativa, ou seja, tomada pelas linhas externas da fachada e das divisas com as áreas comuns e pelos eixos das paredes divisorias entre apartamentos, conforme descrito na NBR 12.721 da ABNT.
 Os acabamentos a serem utilizados na construção estão especificados no memorial descritivo.
 Esta planta poderá sofrer alterações decorrentes do atendimento das posturas municipais, concessionárias e do local.



POENTE



PALLO BARRETO

NASCENTE



Imagem Ilustrativa da Cobertura 502

A bancada foi adicionada em caráter ilustrativo. As especificações foram substituídas na imagem de forma decorativa. A especificação padrão de entrega da unidade seguirá o memorial descritivo.

COBERTURA 503 | 3 SUÍTES | 154,33 M²



Notas:

Imagem ilustrativa com layout, decoração e acabamentos sugeridos para a decoração da unidade.

A área total indicada na planta é privativa, ou seja, tomada pelas linhas externas da fachada e das divisas com as áreas comuns e pelos eixos das paredes divisorias entre apartamentos, conforme descrito na NBR 12.721 da ABNT.

Os acabamentos a serem utilizados na construção estão especificados no memorial descritivo.

Esta planta poderá sofrer alterações decorrentes do atendimento das posturas municipais, concessionárias e do local.

B.



FICHA TÉCNICA

ENDEREÇO

Rua Paulo Barreto, 50

ÁREA DO TERRENO

431 m²

NOME DO EDIFÍCIO

PB 50

TIPO DE EMPREENDIMENTO

Residencial Multifamiliar

UNIDADES

• 14 unidades residenciais

PAVIMENTOS

• 8 pavimentos

• Pavimento Térreo + 06 pavimentos com apartamentos +1 pavimento com lazer

UNIDADES POR PAVIMENTO

• 1º Pavimento Térreo

portaria, garagem, bicicletário, vestiário dos funcionários

• 2º Pavimento

3 unidades

1 Apartamento tipo com 3 suítes,

1 Garden com 2 suítes e 1 Garden com 3 suítes

• 3º e 4º Pavimentos

3 unidades cada

2 Apartamentos tipo de 3 suítes e

1 Apartamento tipo de 2 suítes

• 5º Pavimento

2 unidades

2 Apartamentos tipo de 4 suítes

• 6º Pavimento

3 unidades

2 Coberturas duplex de 3 suítes e

1 Cobertura duplex com 4 suítes – 1º piso das coberturas

• 7º Pavimento

2º piso das coberturas

• 8º Pavimento

Área de Lazer