

PURO 
CASAS INTELIGENTES | JB

A CONEXÃO ENTRE O PASSADO, O PRESENTE E O SEU FUTURO.

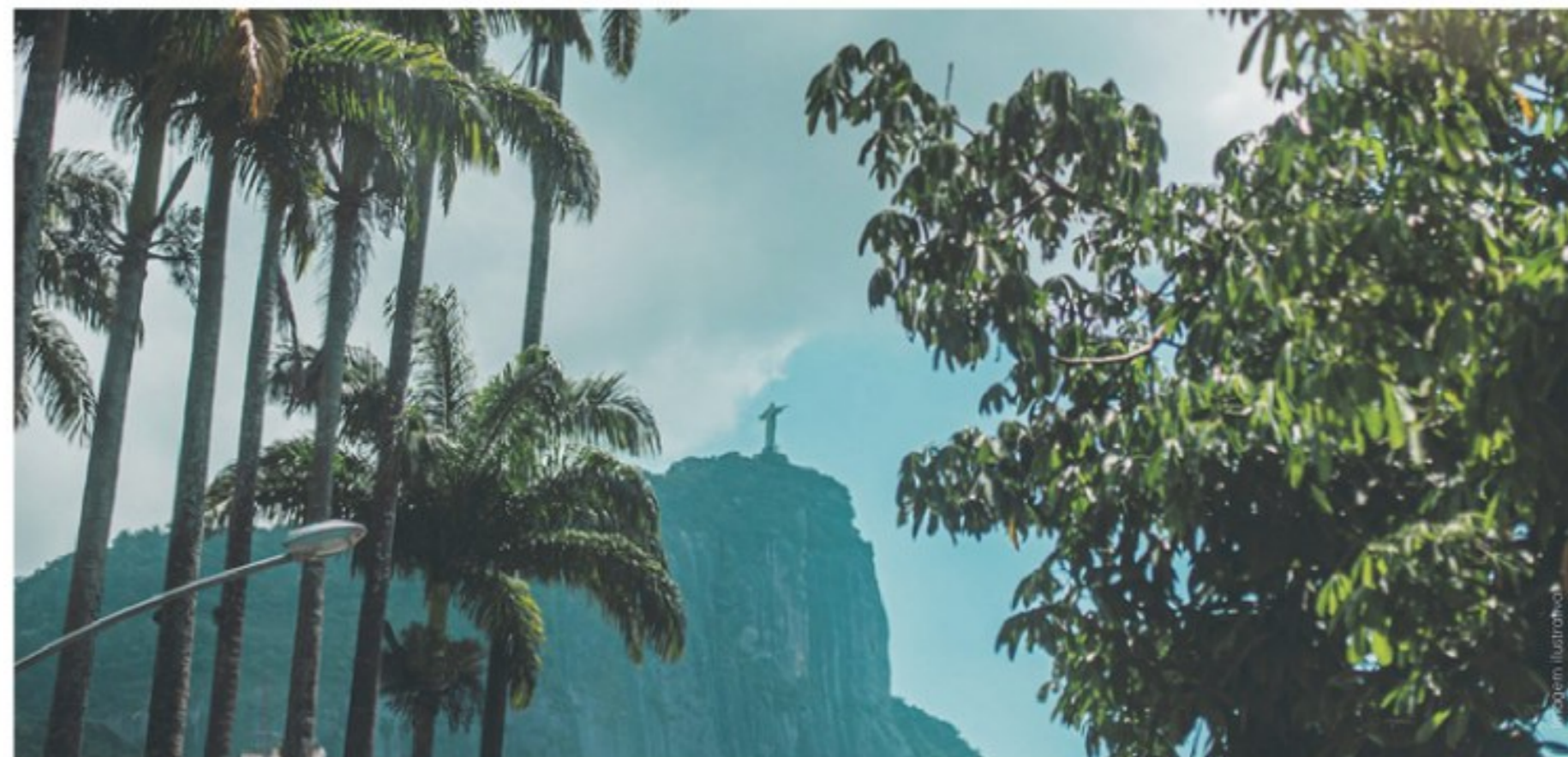


A HISTÓRIA

O local onde desde 1924 se abre a Rua Professor Saldanha era, em parte águas da própria lagoa Rodrigo de Freitas, parte eram terras de plantações da "Quinta do Callau", que ali existia desde 1840. As águas da lagoa Rodrigo de Freitas iam até a Rua Jardim Botânico, e assim o foi até 1920/22, quando foi realizado ali um imenso aterro.



VISTA DO CORCOVADO, 1922
AUGUSTO MALTA

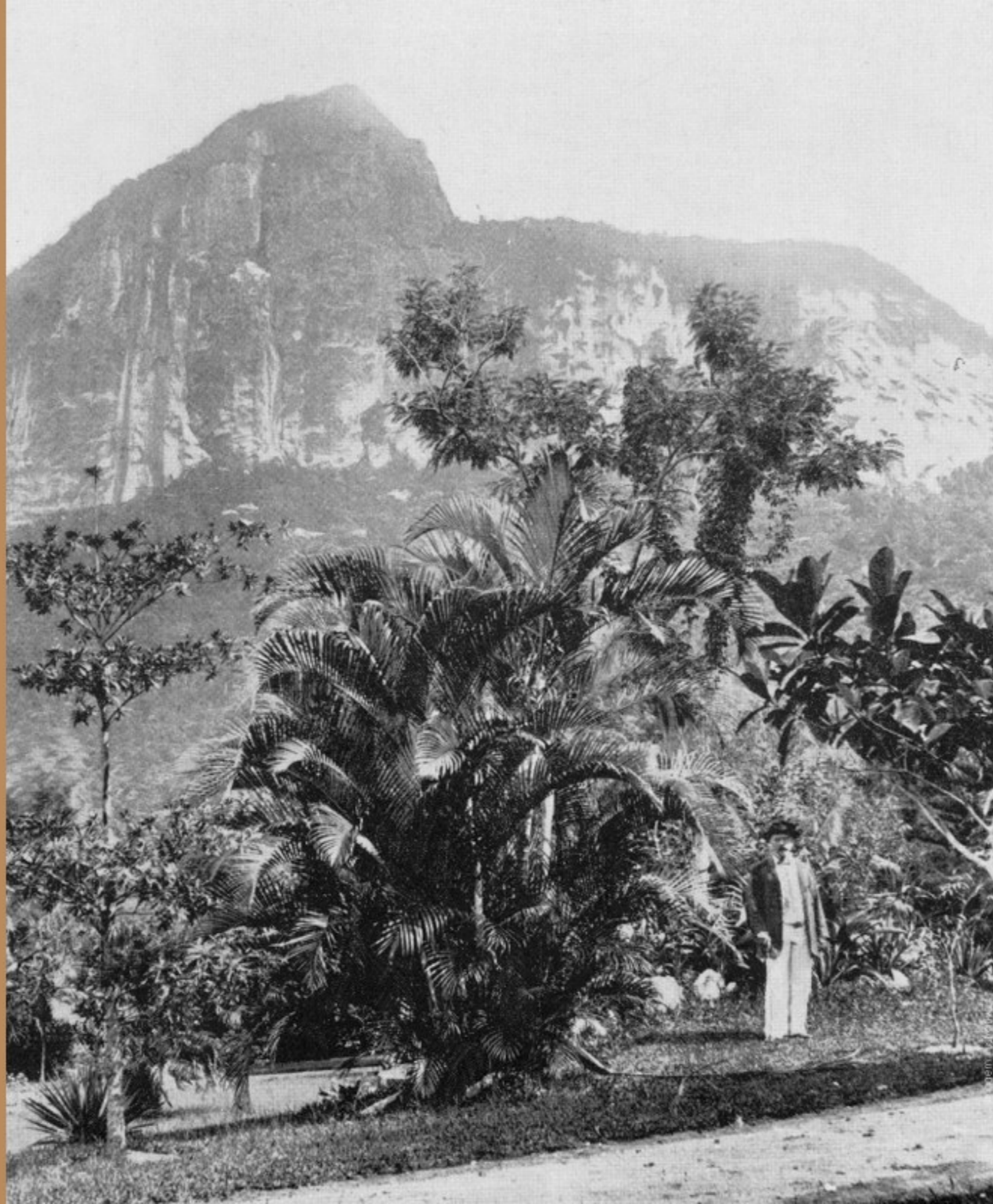


RUA PROF SALDANHA, 1966

R U A P R O F E S S O R S A L D A N H A

Inicialmente, a Rua Prof. Saldanha foi aberta entre duas vilas operárias da antiga fábrica, e ia da Avenida Epitácio Pessoa – hoje Borges de Medeiros – até a Rua Jardim Botânico. Dois anos depois, em 1926, ela e suas ruas vizinhas foram prolongadas para além da Rua Jardim Botânico até a base do morro do Corcovado, adentrando a mata da Floresta da Tijuca.

Loteamento de alto luxo, as casas ali erguidas seguiam a estética do estilo Neocolonial, então em uso na arquitetura residencial brasileira de alto padrão pela sociedade brasileira emergente. Figuras famosas com o médico e cientista Carlos Chagas, e o cantor Dorival Caymmi a escolheram para nela residir. Carlos Chagas morava em bonita casa, hoje um prédio de apartamentos. Dorival morava numa casa de vila ainda existente.



Em 1937 o Governo Vargas resolveu dar um basta no caos que dominava o crescimento da cidade, assinando o Decreto 6.000, instituindo o novo Código de Obras da Cidade do Rio de Janeiro, regularizando o uso do solo e das construções urbanas e rurais, bem como a criação, em 10 de setembro de 1937 da Comissão do Plano da Cidade, grupo de trabalho chefiado pelo engenheiro José de Oliveira Reis, com a função de prever soluções técnicas eficientes para a expansão urbana e uso do solo. Com isso, últimas atividades fabris da Lagoa foram encerradas e toda sua orla foi destinada à construção de residências de alto padrão, ao gosto da época. Na mesma ocasião foram executadas melhorias na Lagoa, como a construção de jardins e a edificação de novos bairros, como o vizinho "Fonte da Saudade", urbanizado e ajardinado, o Canal do Jardim de Alá e aberto o Corte do Cantagalo, hoje Avenida Henrique Dodsworth, ligando os bairros de Copacabana e Lagoa.

UM LUGAR CERCADO
DE PURA NATUREZA

PURO
R. PROF. SALDANHA, 142

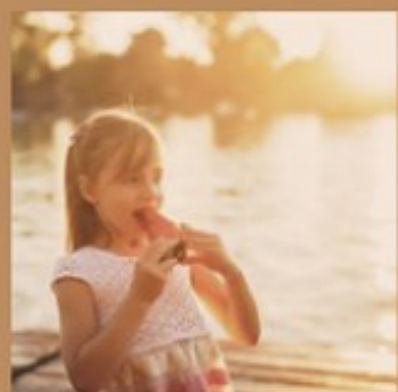
UMA CASA QUE SOBREVIVE AO TEMPO.

Nos anos 70 e 80 a maioria das mansões da Lagoa foram postas abaixo e substituídas por unidades multifamiliares. A casa Neocolonial da Rua Prof. Saldanha, 142 teria este destino, não fosse seu tombamento nos idos de 1995 pela Municipalidade. Transformada em clínica, assim ficou conhecida por anos. Nesse momento, o Brix Fundo de Investimento Imobiliário veio injetar novo ânimo nessa histórica construção, estabelecendo um uso moderno para um solar do passado.

Na casa serão feitos seis apartamentos e atrás no quintal outras seis unidades em arquitetura moderna serão erguidas, formando estas um corpo autônomo. Essa solução, comum nas cidades históricas europeias, agora começa a surgir no Brasil a partir de novas soluções empreendedoras que respeitam e preservam a história, permitindo que um tradicional solar unifamiliar de mais de mais de oitenta anos se torne apto para sobreviver com toda dignidade como moradia moderna e confortável no século XXI.*



A LAGOA É UM CONVITE AO LAZER.



7.500M DE CICLOVIA, PISTA DE COOPER, ACADEMIAS, QUADRAS,
ESPORTES E GASTRONOMIA AO AR LIVRE.



JARDIM BOTÂNICO: PURA ELEGÂNCIA, NATUREZA E POESIA.

DIVERSÃO, CULTURA E ARTE POR TODA PARTE.



- BRAZ PIZZARIA • CAPRICCIOSA • LA CARIOCA • SABORES DE GABRIELLA • ASA
- MR. LAN • ZONA SUL SUPERMERCADO • HORTIFRUTI • CRECHES E ESCOLAS

TODAS AS
CASAS COM ÁREAS
ABERTAS



PU
Ro





PUR 
142

Persepolis Illustrativa

FACHADA





perspectiva sustrativa

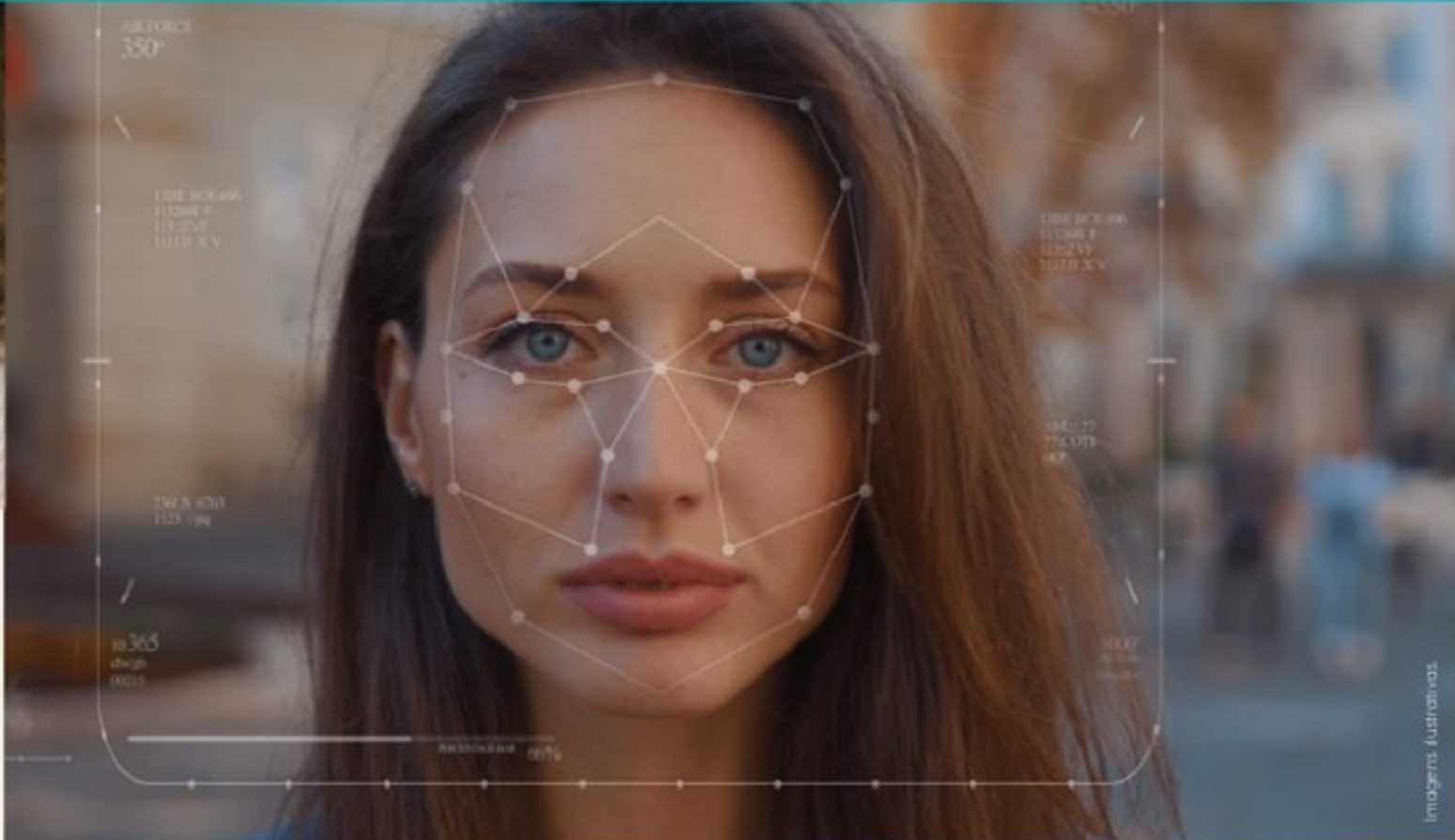
NOVA ARQUITETURA



Projeto: Arquitetura

VISTA AÉREA DA NOVA ARQUITETURA





Imagens ilustrativas.

SEGURANÇA E TECNOLOGIA EM SUAS MÃOS

- Tomadas USB.
- Aberturas das portas com fechadura biométrica com acesso à internet.
- Interfone com visor.
- Infraestrutura para instalação de equipamentos e automação de cortinas nos quartos e sala.
- Câmera e CFTV.
- Película protetora anti-vandalismo nos vidros da portaria.
- Reconhecimento facial na entrada do empreendimento.



CADA UMA DAS 12 CASAS INTELIGENTES DO PURO | JB
FOI IDEALIZADA COM SENTIDO ÚNICO E PRÓPRIO.





ACESSO



CASA PRESERVADA

NOVA ARQUITETURA

PUR
R 



Perspectiva Ilustrativa

FOYER DE ACESSO



CORREDOR





CASA JARDIM

SEMPRE VIGIADA PELO CRISTO.
FESTIVA COM ELA SÓ.
É UM CONVITE À CELEBRAÇÃO

*Espaços amplos e abertos que permitem integração:
as áreas internas se conectam com os espaços
externos perfeitamente e trazem a sensação
de conforto e bem-estar.*

As especificações foram substituídas na imagem de forma ilustrativa. A especificação padrão de entrega da unidade seguirá o memorial descritivo. O paisagismo foi acrescentado em caráter ilustrativo. Piscina, deck e churrasqueira não fazem parte do contrato e poderão ser adquiridos através do programa B.Vc.



CASA JARDIM



IMAGEM ILUSTRATIVA DA CASA JARDIM



CASA JARDIM



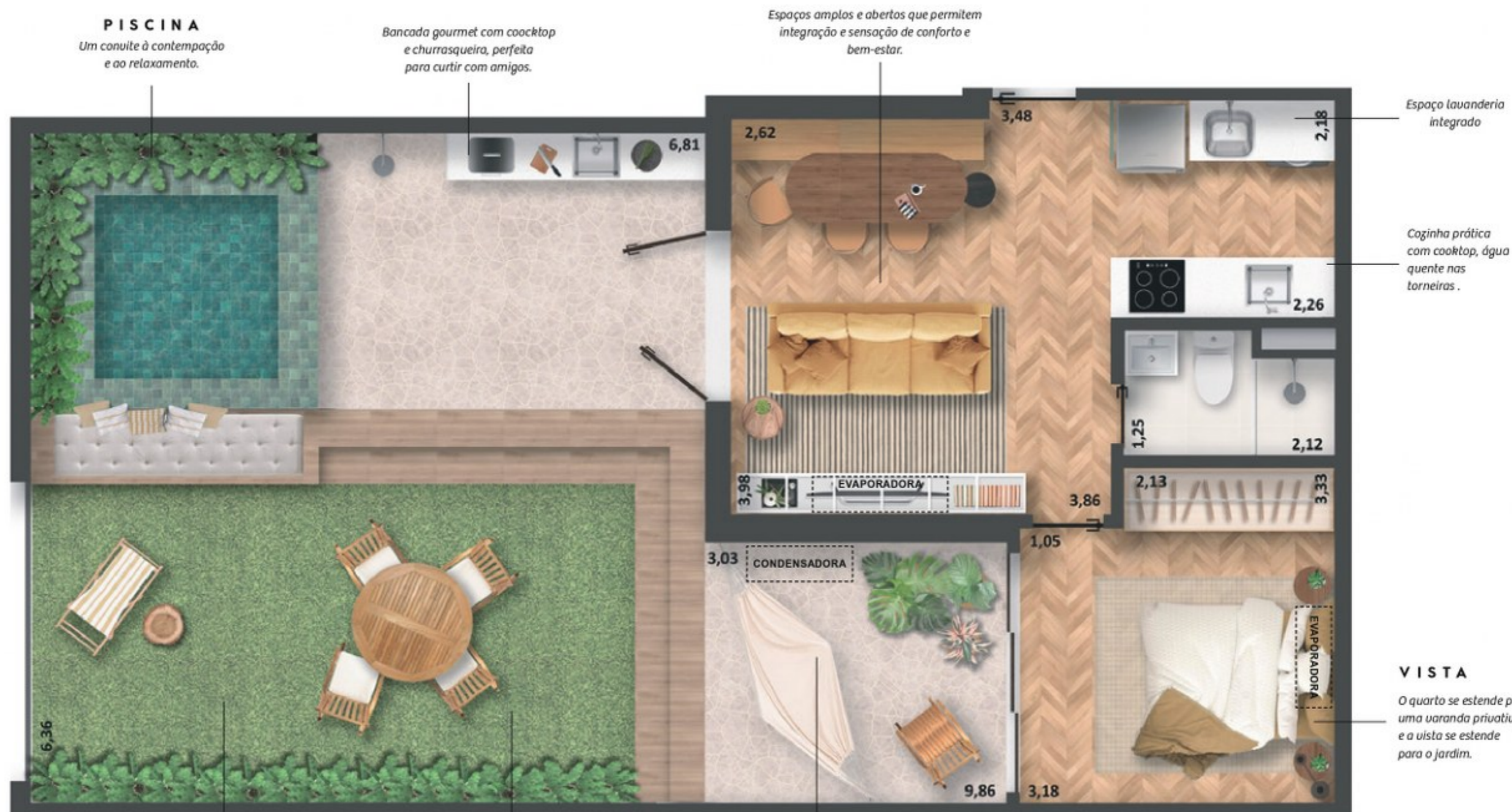
CASA JARDIM

ÁREA PRIVATIVA:

96,88 m²

PUROR

Imagem ilustrativa com layout, decoração e acabamentos sugeridos para a decoração da unidade. A área total indicada na planta é privativa, ou seja, limitada pelas linhas externas da fachada e das divisas com as áreas comuns e pelas divisas das paredes divisorias entre apartamentos, conforme disposto na NBR 12.721 da ABNT. Os acabamentos a serem utilizados na construção estão especificados no memorial descritivo. Esta planta poderá sofrer alterações decorativas do andamento das posturas municipais, concessionárias e do local. Piscina, deck e churrasqueira não fazem parte do contrato.



CASA JARDIM

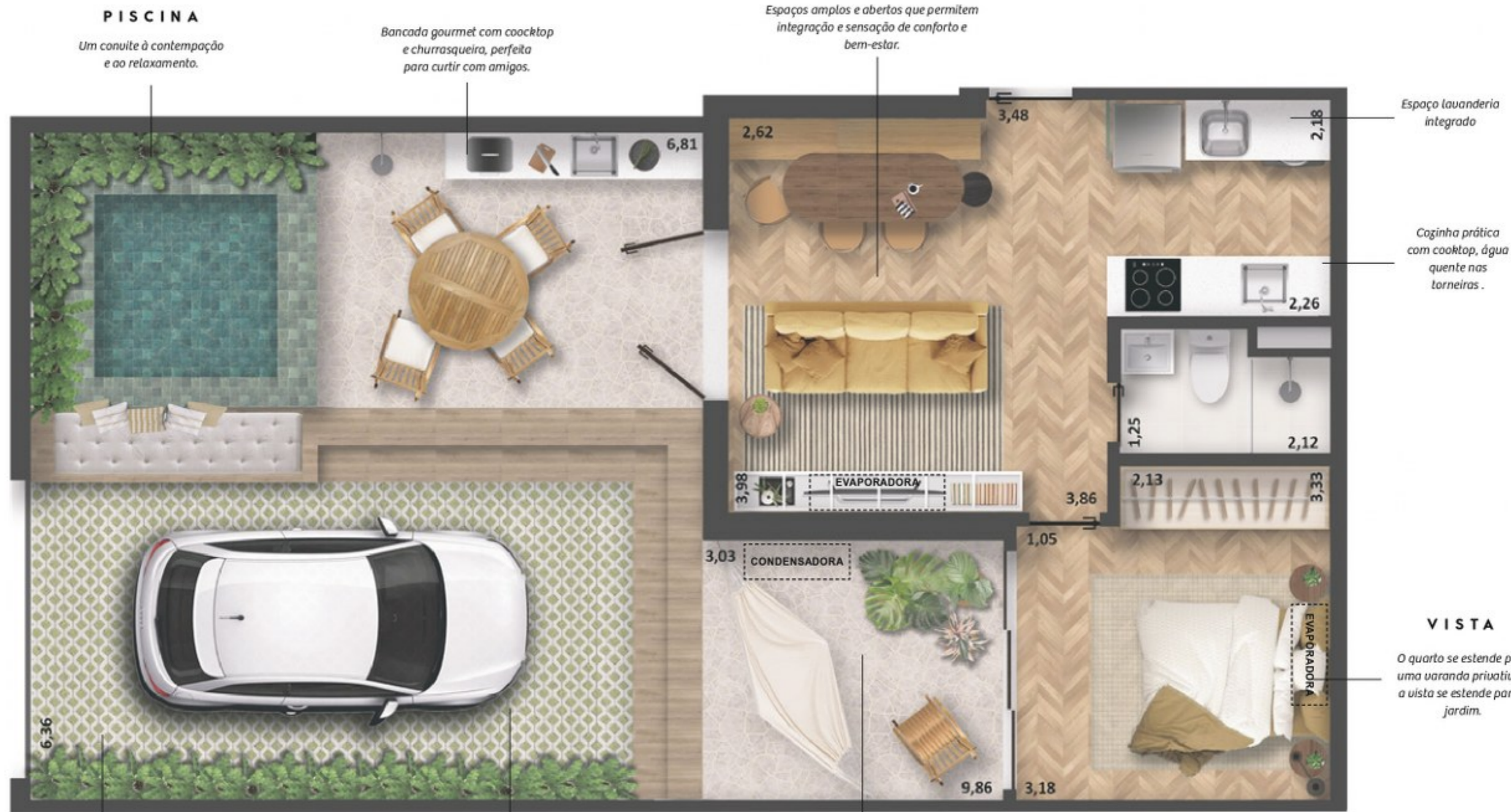
ÁREA PRIVATIVA:

96,88 m²

OPÇÃO COM
GARAGEM

PUROR

Imagem ilustrativa com layout, decoração e acabamentos sugeridos para a decoração da unidade. A área total indicada na planta é privativa, ou seja, limitada pelas linhas externas da fachada e das divisas com as áreas comuns e pelas divisas das paredes divisorias entre apartamentos, conforme descrito na NBR 12.721 da ABNT. Os acabamentos a serem utilizados na construção estão especificados no memorial descritivo. Esta planta poderá sofrer alterações decorativas do andamento das posturas municipais, concessionárias e do local. Piscina, deck e churrasqueira não fazem parte do contrato.



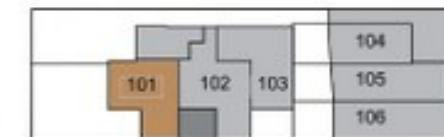
OPÇÃO COM GARAGEM

Acesso exclusivo e independente pela garagem particular.

Vista para o Cristo Redentor.

VARANDA PRIVATIVA

Um convite à contemplação e ao relaxamento.





CASA REFÚGIO

UM ESPAÇO ESPECIAL, TRANQUILO
E ACOLHEDOR, PERFEITO PARA
ABRIGAR SEUS SONHOS.

*O pátio pode ser a extensão do quarto ou da sala, ou se preferir dos dois.
Aqui você pode relaxar, ler um livro e deixar o tempo passar.*



IMAGEM ILUSTRATIVA DA CASA REFÚGIO

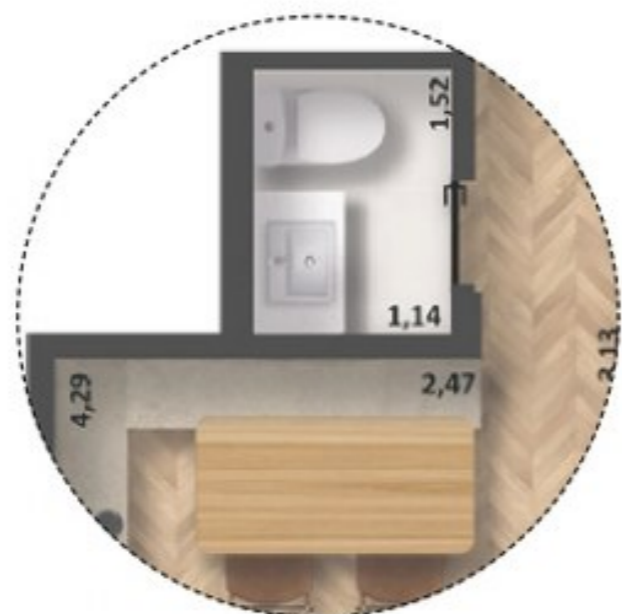


As especificações foram substituídas na imagem de forma ilustrativa. A especificação padrão de entrega da unidade seguiu o memorial descritivo.

CASA
REFÚGIO
ÁREA PRIVATIVA:
54,34 m²

PUR
R

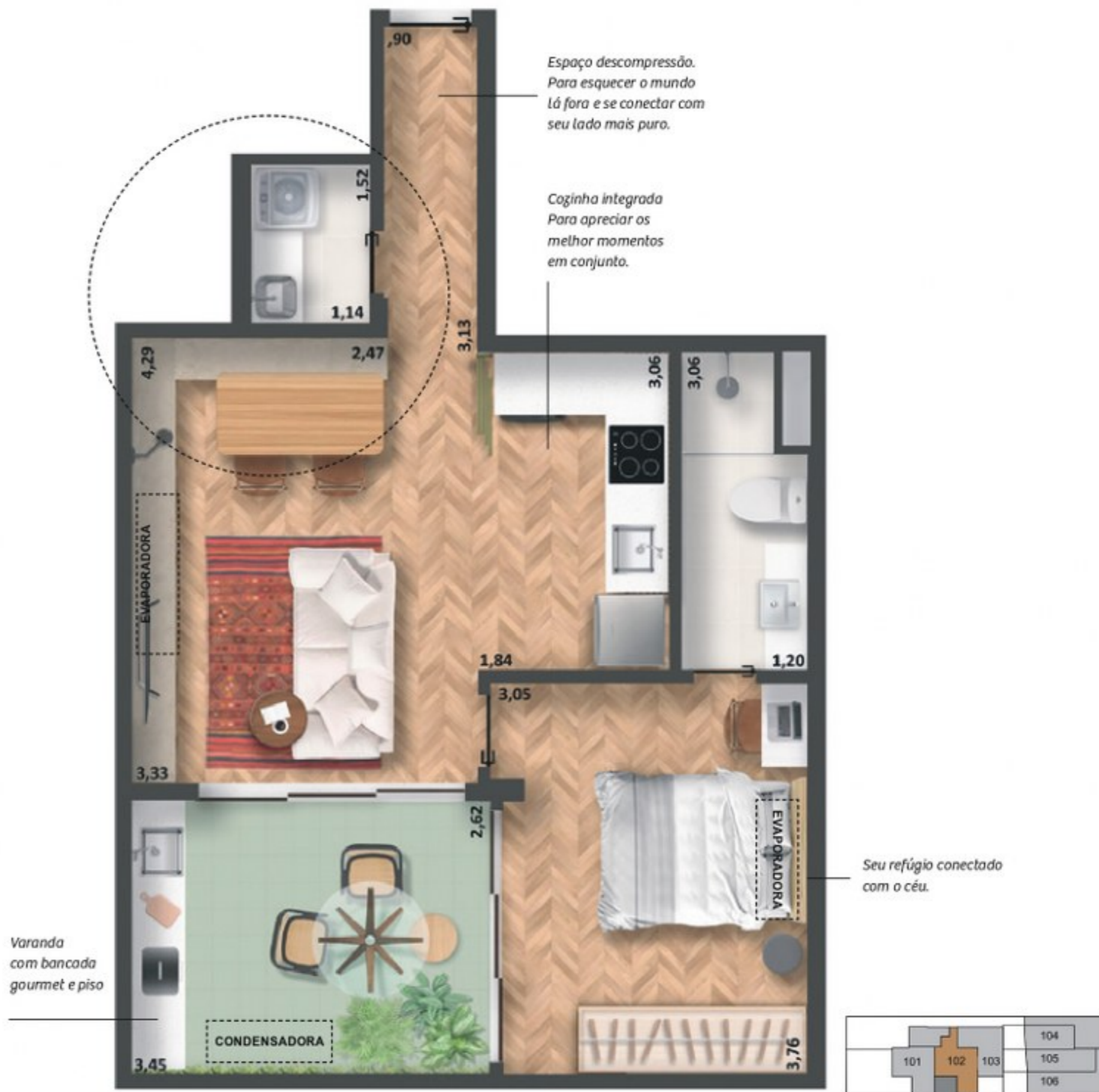
Imagem ilustrativa com layout, decoração e acabamentos sugeridos para a decoração da unidade. A área total indicada na planta é privativa, ou seja, limitada pelas linhas externas da fachada e das divisas com as áreas comuns e pelas divisas das paredes divisorias entre apartamentos, conforme descrito na NBR 12.721 da ABNT. Os acabamentos a serem utilizados na construção estão especificados no memorial descritivo. Esta planta poderá sofrer alterações decorativas do andamento das posturas municipais, concessionárias e do local. Piscina, deck e churrasqueira não fazem parte do contrato.



Opção de lavabo



Opção de piso em grama.





CASA RAIZ

NA MEDIDA CERTA PARA CULTIVAR
SEUS SONHOS MAIS PUROS.

*Privacidade e acolhimento na medida certa.
Para quem quer começar a vida firmando sua bases fortes.*



IMAGEM ILUSTRATIVA DA CASA RAIZ



CASA RAIZ

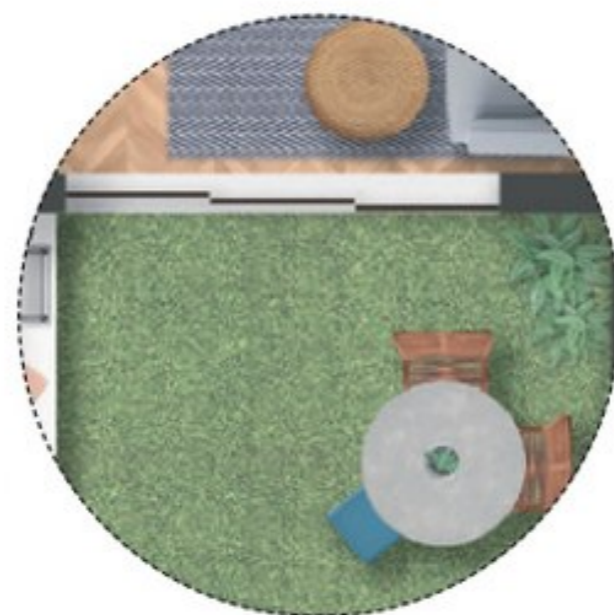
CASA RAIZ

ÁREA PRIVATIVA:

51,42 m²

PUROR

Imagem ilustrativa com layout, decoração e acabamentos sugeridos para a decoração da unidade. A área total indicada na planta é privativa, ou seja, limitada pelas linhas externas da fachada e das divisas com as áreas comuns e pelas divisas das paredes divisorias entre apartamentos, conforme disposto na NBR 12.721 da ABNT. Os acabamentos a serem utilizados na construção estão especificados no memorial descritivo. Esta planta poderá sofrer alterações decorativas do andamento das posturas municipais, concessionárias e do local. Piscina, deck e churrasqueira não fazem parte do contrato.



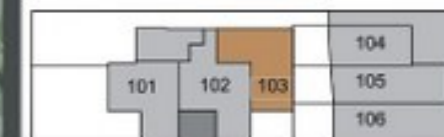
Opção de piso em grama.



Coginha em conceito aberto até a sala, e uma ilha equipada com cooktop e espaço para lavanderia.

Espaço livre para plantar um jardim e receber os amigos.

Opção com bancada gourmet, para jantares ao ar livre.





CASA FLOR

MODERNA, DESCOMPLICADA
E VERSÁTIL. O LUGAR PERFEITO PARA
VIVER E TRABALHAR COM ESTILO.

*O conforto de um ambiente amplo e espaços abertos: estilo,
modernidade e contemporaneidade.*

CASA FLOR

ÁREA PRIVATIVA:

40,06 m²

PUROR

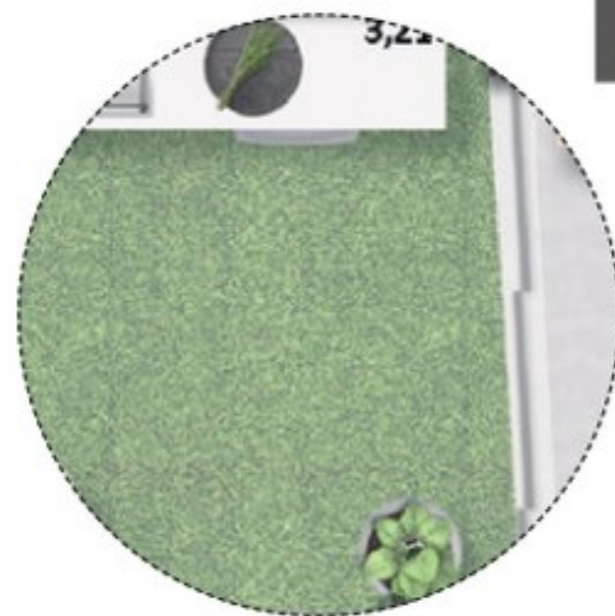


Imagem ilustrativa com layout, decoração e acabamentos sugeridos para a decoração da unidade. A área total indicada na planta é privativa, ou seja, limitada pelas linhas externas da fachada e das divisões com as áreas comuns e pelos eixos das paredes divisorias entre apartamentos, conforme descrito na NBR 12.721 da ABNT. Os acabamentos a serem utilizados na construção estão especificados no memorial descritivo. Esta planta poderá sofrer alterações decorativas do andamento das posturas municipais, concessionárias e do local. Piscina, deck e churrasqueira não fazem parte do contrato.



Bancada gourmet

O conforto de um ambiente amplo e espaços abertos: estilo, modernidade e contemporaneidade.

Coginha equipada com cooktop

CONDENSADORA

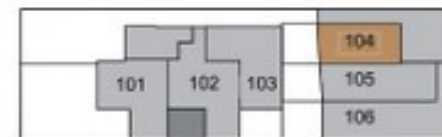
EVAPORADORA

Banheira com hidromassagem

A cama reversível traz modernidade e versatilidade ao espaço.

Espaço decompressão

Opção de piso em grama.





CASA HORTO

SEU JEITO DE VIVER CONECTADO
À MAIS PURA NATUREZA.

*O conforto de um ambiente amplo e espaços abertos:
estilo, modernidade e contemporaneidade.*

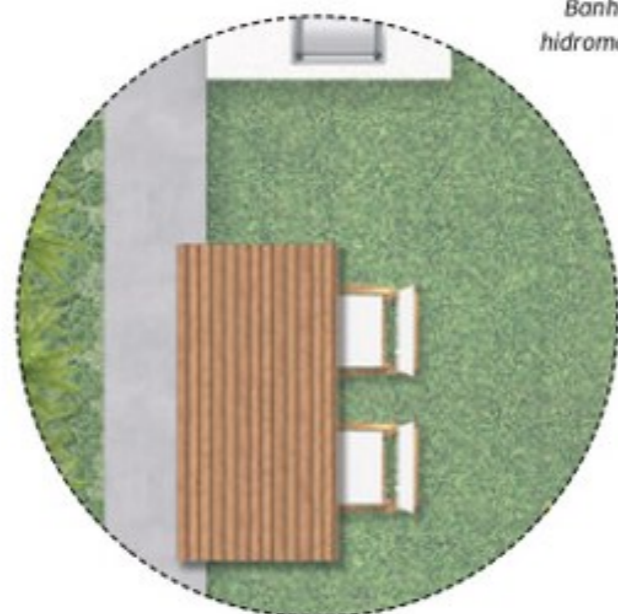
CASA HORTO

ÁREA PRIVATIVA:

50,07 m²

PUR
RO

Imagem ilustrativa com layout, decoração e acabamentos sugeridos para a decoração da unidade. A área total indicada no plano é privativa, ou seja, limitada pelas linhas externas da fachada e das divisões com as áreas comuns e pelas portas das paredes divisorias entre apartamentos, conforme disposto na NBR 12.721 da ABNT. Os acabamentos a serem utilizados na construção estão especificados no memorial descritivo. Esta planta poderá sofrer alterações decorativas do andamento das posturas municipais, concessionárias e do local. Piscina, deck e churrasqueira não fazem parte do contrato.

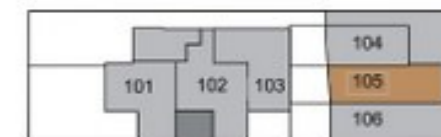


Banheira com hidromassagem

Opção de piso em grama.

A cama reversível traz modernidade e versatilidade ao espaço.

Cozinha em conceito aberto até a sala, e uma ilha equipada com cooktop, pia, espaço para refeições e lavanderia integrada.





CASA RELAX

A SIMPLICIDADE É O MAIS ALTO GRAU
DA SOFISTICAÇÃO

Viver, trabalhar e relaxar em um único espaço.



IMAGEM ILUSTRATIVA DA CASA RELAX



CASA RELAX

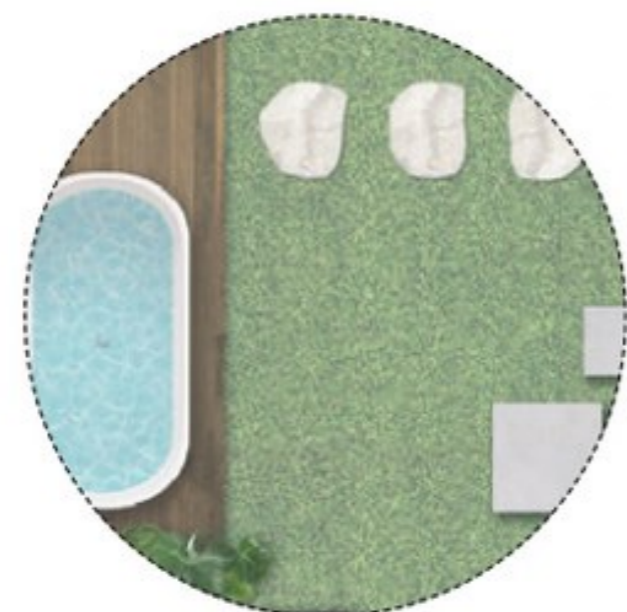
CASA RELAX

ÁREA PRIVATIVA:

59,84 m²

PUROR

Imagem ilustrativa com layout, decoração e acabamentos sugeridos para a decoração da unidade. A área total indicada na planta é privativa, ou seja, limitada pelas linhas externas da fachada e das divisas com as áreas comuns e pelas portas das paredes divisorias entre apartamentos, conforme disposto na NBR 12.721 da ABNT. Os acabamentos a serem utilizados na construção estão especificados no memorial descritivo. Esta planta poderá sofrer alterações decorativas do andamento das posturas municipais, concessionárias e do local. Piscina, deck e churrasqueira não fazem parte do contrato.



Opção de piso em grama.



A cama reversível traz modernidade e versatilidade ao espaço.

Espaço amplo para sala/escritório.

Coginha equipada com cooktop e bancada seca.

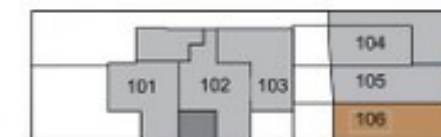
Banheiro amplo que serve de lavabo logo na entrada.

Espaço descompressão. Para esquecer o mundo lá fora e se conectar com seu lado mais puro.

Deck em madeira com banheira de hidromassagem.

Ampla área externa decorada com pedras: um charme a mais para contemplar.

Bancada generosa em ilha com pia e espaço para refeições.





CASA CORCOVADO

ABENÇOADA POR DEUS
E BONITA POR NATUREZA.

*Aqui a arquitetura original foi mantida,
com pé direito alto nos pontos mais altos.
Luz abundante e espaços generosos para tornar
sua vida ainda mais abençoada.*





IMAGEM ILUSTRATIVA DA CASA CORCOVADO



CASA CORCOVADO



CASA CORCOVADO

OPÇÃO COM MEZANINO



IMAGEM ILUSTRATIVA DA CASA CORCOVADO

CASA
CORCOVADO

ÁREA PRIVATIVA:

49,70 m²

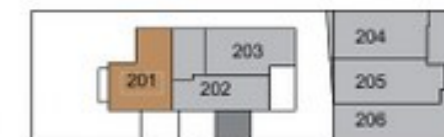
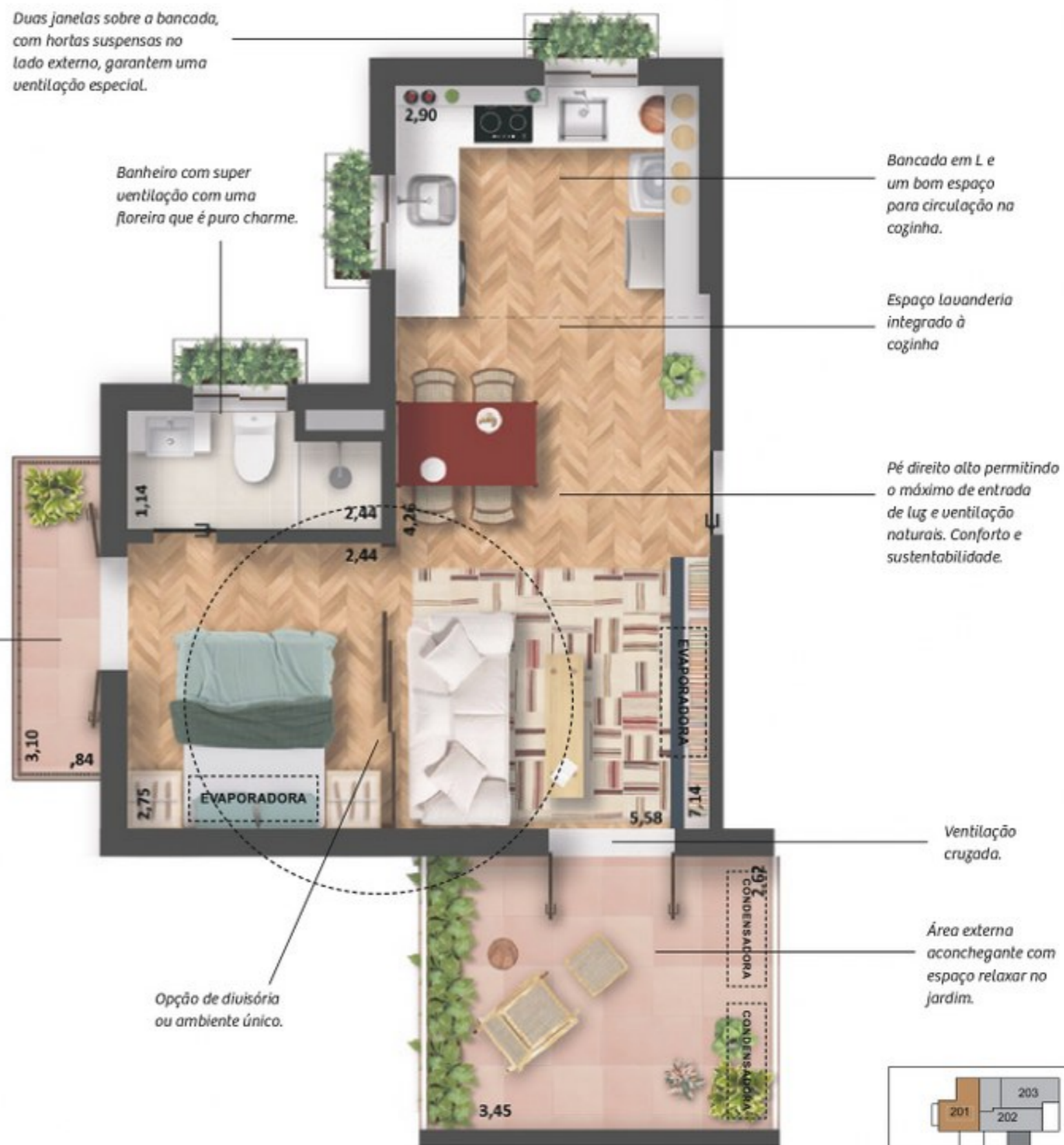
PUR
RO

Imagem ilustrativa com layout, decoração e acabamentos sugeridos para a decoração da unidade. A área total indicada no plano é privativa, ou seja, limitada pelas linhas externas da fachada e das divisórias com as áreas comuns e pelas portas das paredes divisorias entre apartamentos, conforme descrito na NBR 12.721 da ABNT. Os acabamentos a serem utilizados na construção estão especificados no memorial descritivo. Esta planta poderá sofrer alterações decorativas do andamento das posturas municipais, concessionárias e do local. Piscina, deck e churrasqueira não fazem parte do contrato.



Opção quarto fechado.

Varanda
privativa
da suíte.





CASA PURO

VIVER AQUI VAI SER
PURA POESIA.

*Adormecer vendo as estrelas e acordar com a luz
natural banhando todo a casa.*

As especificações foram substituídas na imagem de forma ilustrativa. A especificação padrão de entrega da unidade seguirá o memorial descritivo.



IMAGEM ILUSTRATIVA DA CASA PURO



CASA PURO

As especificações foram substituídas na imagem de forma ilustrativa. A especificação padrão de entrega da unidade seguiu o memorial descritivo.

PUR
R 



IMAGEM ILUSTRATIVA DA CASA PURO

CASA PURO

ÁREA PRIVATIVA:

59,76 m²

ANDAR INFERIOR

PU
RO

Imagem ilustrativa com layout, decoração e acabamentos sugeridos para a decoração da unidade. A área total indicada na planta é privativa, ou seja, limitada pelas linhas externas da fachada e das divisões com as áreas comuns e pelas portas das paredes divisorias entre apartamentos, conforme descrito na NBR 12.721 da ABNT. Os acabamentos a serem utilizados na construção estão especificados no memorial descritivo. Esta planta poderá sofrer alterações decorativas do andamento das posturas municipais, concessionárias e do local. Piscina, deck e churrasqueira não fazem parte do contrato.

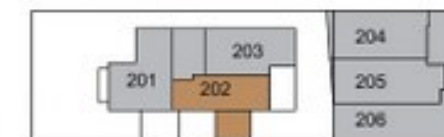


Bancada em L equipada com cooktop e integrada com a sala. Amplo espaço para preparação de alimentos.

Ventilação cruzada e muita entrada de luz natural.

Escada para acesso à suíte master

Área externa com varanda espaçosa.



CASA PURO

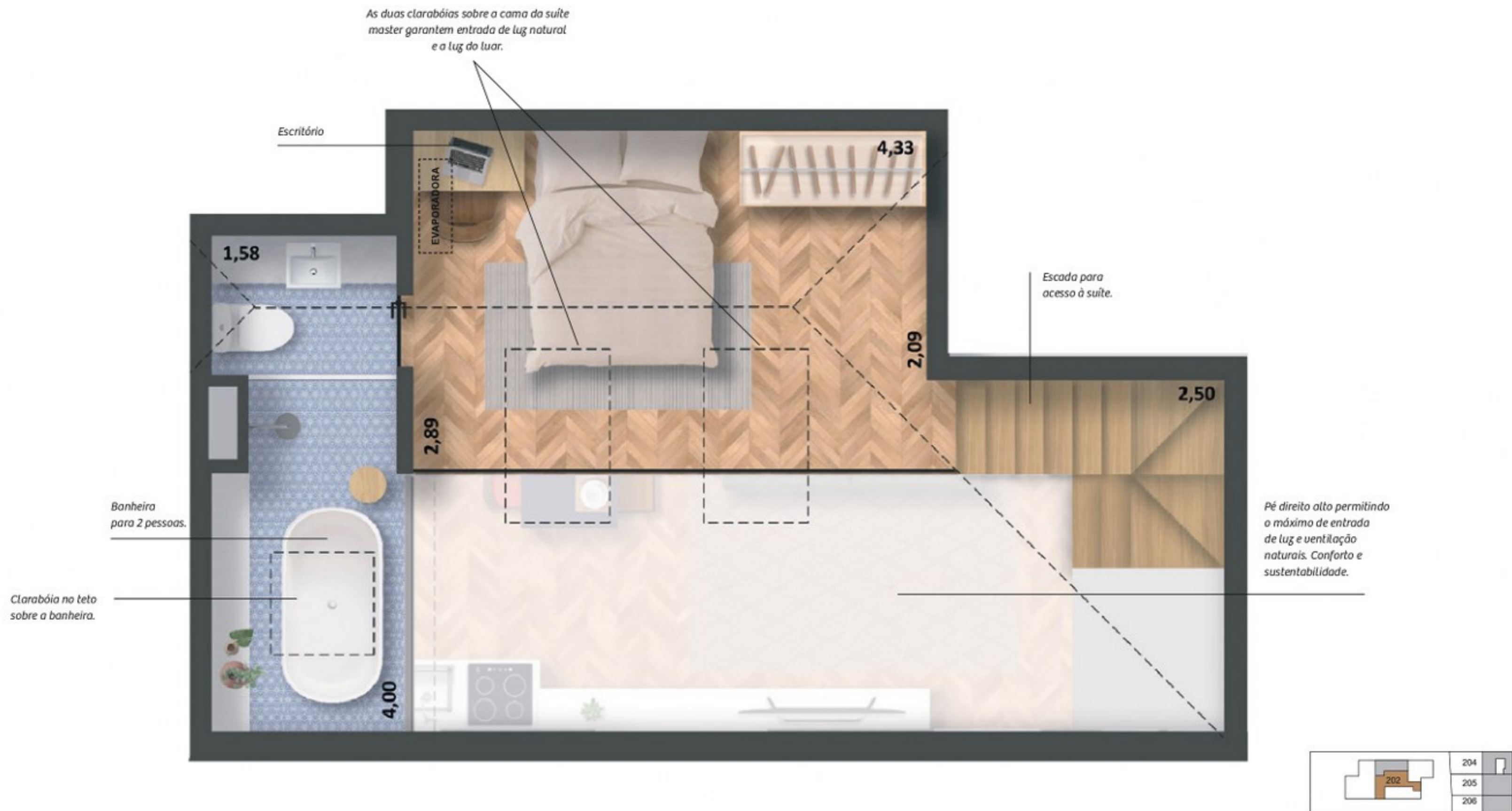
ÁREA PRIVATIVA:

59,76 m²

ANDAR SUPERIOR

PU
RO

Imagem ilustrativa com layout, decoração e acabamentos sugeridos para a decoração da unidade. A área total indicada na planta é privativa, ou seja, limitada pelas linhas externas da fachada e das divisas com as áreas comuns e pelas divisas das paredes divisorias entre apartamentos, conforme descrito na NBR 12.721 da ABNT. Os acabamentos a serem utilizados na construção estão especificados no memorial descritivo. Esta planta poderá sofrer alterações decorrentes do andamento das posturas municipais, concessionárias e do local. Piscina, deck e churrasqueira não fazem parte do contrato.





CASA ZEN

O EQUILÍBRIO PERFEITO ENTRE
A ARQUITETURA ORIGINAL E
O DESIGN MODERNO.

*Inspirada na arquitetura balinesa,
com pé direito alto, a Casa Zen oferece o máximo
conforto e um estilo particular.*



As especificações foram substituídas na imagem de forma ilustrativa. A especificação padrão de entrega da unidade memorial descritiva.



IMAGEM ILUSTRATIVA DA CASA ZEN



CASA ZEN

CASA ZEN

ÁREA PRIVATIVA:

43,82 m²

PUROR

Imagem ilustrativa com layout, decoração e acabamentos sugeridos para a decoração da unidade. A área total indicada na planta é privativa, ou seja, limitada pelas linhas externas da fachada e das divisas com as áreas comuns e pelas divisas das paredes divisorias entre apartamentos, conforme disposto na NBR 12.721 da ABNT. Os acabamentos a serem utilizados na construção estão especificados no memorial descritivo. Esta planta poderá sofrer alterações decorativas do andamento das posturas municipais, concessionárias e do local. Piscina, deck e churrasqueira não fazem parte do contrato.





CASA LUZ

SIMPLICIDADE É O MAIS ALTO GRAU
DA SOFISTICAÇÃO.

Viver, trabalhar e relaxar em um único espaço.

CASA LUZ

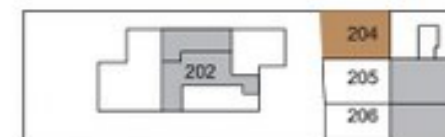
ÁREA PRIVATIVA:

90,99 m²

ANDAR INFERIOR

PUR
R

Imagem ilustrativa com layout, decoração e acabamentos sugeridos para a decoração da unidade. A área total indicada na planta é privativa, ou seja, limitada pelas linhas externas da fachada e das divisas com as áreas comuns e pelas divisas das paredes divisorias entre apartamentos, conforme descrito na NBR 12.721 da ABNT. Os acabamentos a serem utilizados na construção estão especificados no memorial descritivo. Esta planta poderá sofrer alterações decorativas do andamento das posturas municipais, concessionárias e do local. Piscina, deck e churrasqueira não fazem parte do contrato.



CASA LUZ

2º ANDAR

ÁREA PRIVATIVA:

90,99 m²

ANDAR SUPERIOR

PUR
R

Imagem ilustrativa com layout, decoração e acabamentos sugeridos para a decoração da unidade. A área total indicada na planta é privativa, ou seja, limitada pelas linhas externas da fachada e das divisas com as áreas comuns e pelas divisas das paredes divisorias entre apartamentos, conforme descrito na NBR 12.721 da ABNT. Os acabamentos a serem utilizados na construção estão especificados no memorial descritivo. Esta planta poderá sofrer alterações decorativas do andamento das posturas municipais, concessionárias e do local. Piscina, deck e churrasqueira não fazem parte do contrato.





CASA AURORA

É LUZ, É VIDA QUE SE RENOVA
A CADA DIA.

Viver, trabalhar e relaxar em um único espaço.





IMAGEM ILUSTRATIVA DA CASA AURORA



CASA AURORA

CASA AURORA

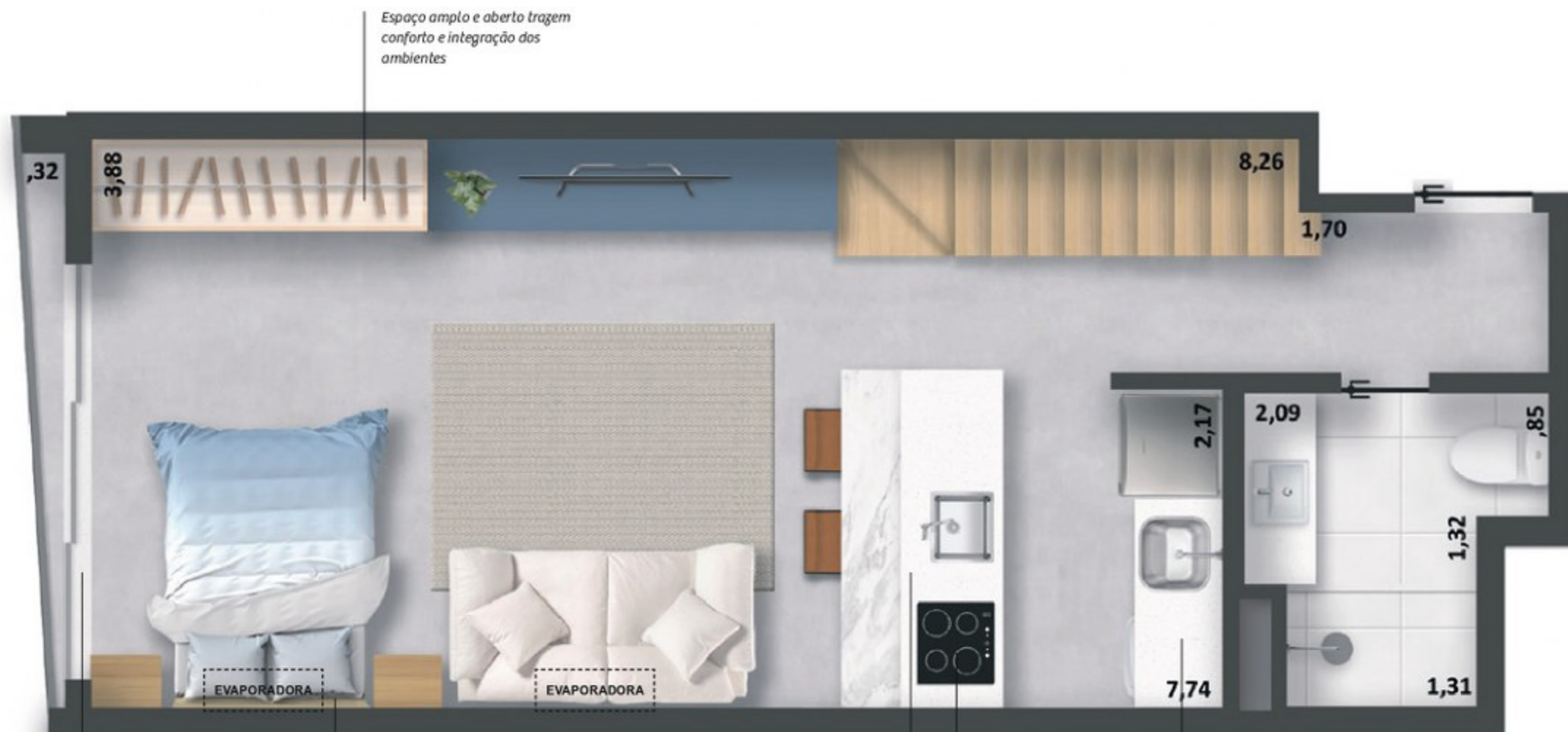
ÁREA PRIVATIVA:

89,70 m²

ANDAR INFERIOR

PURORA

Imagem ilustrativa com layout, decoração e acabamentos sugeridos para a decoração da unidade. A área total indicada na planta é privativa, ou seja, limitada pelas linhas externas da fachada e das divisões com as áreas comuns e pelas portas das paredes divisorias entre apartamentos, conforme disposto na NBR 12.721 da ABNT. Os acabamentos a serem utilizados na construção estão especificados no memorial descritivo. Esta planta poderá sofrer alterações decorativas do andamento das posturas municipais, concessionárias e do local. Piscina, deck e churrasqueira não fazem parte do contrato.



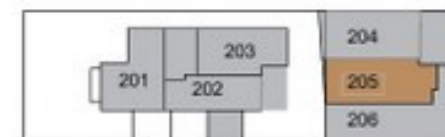
As esquadrias com abertura total garantem máxima entrada de ventilação e luz naturais.

A cama reversível traz modernidade e versatilidade ao espaço.

Ilha divisória com pia e cooktop

Coginha equipada com cooktop e água quente na torneira

Lavanderia integrada à coginha



CASA AURORA

2º ANDAR

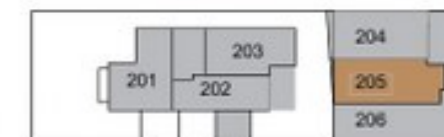
ÁREA PRIVATIVA:

89,70 m²

ANDAR SUPERIOR

PUROR

Imagem ilustrativa com layout, decoração e acabamentos sugeridos para a decoração da unidade. A área total indicada na planta é privativa, ou seja, limitada pelas linhas externas da fachada e das divisas com as áreas comuns e pelas divisas das paredes divisorias entre apartamentos, conforme disposto na NBR 12.721 da ABNT. Os acabamentos a serem utilizados na construção estão especificados no memorial descritivo. Esta planta poderá sofrer alterações decorativas do alinhamento das posturas municipais, concessionárias e do local. Piscina, deck e churrasqueira não fazem parte do contrato.





CASA BRISA

O FRESCOR DA MANHÃ INVADE
TODO O SEU ESPAÇO.

Viver, trabalhar e relaxar em um único espaço.



IMAGEM ILUSTRATIVA DA CASA BRISA



CASA BRISA

CASA BRISA

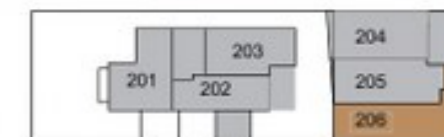
ÁREA PRIVATIVA:

90,30 m²

1º ANDAR

PUROR

Imagem ilustrativa com layout, decoração e acabamentos sugeridos para a decoração da unidade. A área total indicada na planta é privativa, ou seja, limitada pelas linhas externas da fachada e das divisões com as áreas comuns e pelas portas das paredes divisorias entre apartamentos, conforme descrito na NBR 12.721 da ABNT. Os acabamentos a serem utilizados na construção estão especificados no memorial descritivo. Esta planta poderá sofrer alterações decorativas do andamento das posturas municipais, concessionárias e do local. Piscina, deck e churrasqueira não fazem parte do contrato.



CASA BRISA

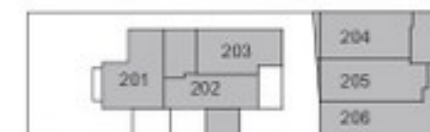
2º ANDAR

ÁREA PRIVATIVA:

90,30 m²

PUROR

Imagem ilustrativa com layout, decoração e acabamentos sugeridos para a decoração da unidade. A área total indicada na planta é privativa, ou seja, limitada pelas linhas externas da fachada e das divisões com as áreas comuns e pelas portas das paredes divisorias entre apartamentos, conforme disposto na NBR 12.721 da ABNT. Os acabamentos a serem utilizados na construção estão especificados no memorial descritivo. Esta planta poderá sofrer alterações decorativas de acordo com o andamento das posturas municipais, concessionárias e do local. Piscina, deck e churrasqueira não fazem parte do contrato.





FICHA TÉCNICA

Endereço: Rua Prof. Saldanha, 142 - Jardim Botânico

Área do terreno: 480m²

Número de edificações: 2

Pavimentos: 2 pavimentos + Cobertura

Total de unidades: 12

Tipologia: Studio, 1 Quarto e Double Suítes.

Áreas privadas: de 40m² a 96m²

Projeto arquitetônico: A+ Arquitetura.

Projeto de interiores das áreas comuns: Morolli Arquitetura

Pesquisa histórica: Milton Teixeira.

QUADRO DE ÁREAS

ÁREAS PRIVATIVAS	FECHADA	DEPENDÊNCIAS	TERRAÇO/ VARANDA	TOTAL
CASA JARDIM	39,14	57,74		96,88
CASA REFÚGIO	44,80		9,54	54,34
CASA RAIZ	40,76		10,66	51,42
CASA FLOR	37,41		12,29	49,70
CASA HORTO	31,30	19,41	9,05	59,76
CASA RELAX	34,00		9,82	43,82
CASA CORCOVADO	27,83		12,23	40,06
CASA PURO	37,64		12,43	50,07
CASA ZEN	45,49		14,35	59,84
CASA LUZ	38,61	22,03	30,35	90,99
CASA AURORA	40,46	23,60	25,64	89,70
CASA BRISA	47,96	21,27	21,07	90,30

HISTORIADOR

Milton de Mendonça Teixeira, arquiteto, professor, historiador, crítico de arte e jornalista, trabalhou em inúmeros projetos de reforma de prédios históricos. Na área de pesquisa histórica e cultural, é responsável pelos textos de um projeto multimídia sobre os 400 anos de existência da Câmara de Vereadores do Rio de Janeiro e de outro, sobre os 75 anos do Palácio Pedro Ernesto. Colaborador do projeto "Brasil Redescoberto", patrocinado pelo jornal "O Dia", é um dos criadores do projeto "Conheça o Rio a pé", da Riotur. Ocupa o cargo de Diretor Cultural do Sindicato Estadual dos Guias Turísticos do Rio de Janeiro e também é professor universitário de história.



MILTON TEIXEIRA





ARQUITETURA

Nossa aproximação ao projeto iniciou-se com uma cuidadosa observação do contexto histórico da casa construída em 1937 e, atualmente preservada pelo patrimônio municipal. Encontramos uma edificação sofrida com as marcas do tempo e interferências feitas ao longo dos anos, que descaracterizaram sua identidade original. Fizemos um trabalho minucioso, subtraindo tudo aquilo que a prejudicava em retornar ao seu protagonismo. Um lugar com uma atmosfera única, predominantemente residencial, nos conduziu a projetar, nos fundos do lote, uma nova edificação com 2 pavimentos e cobertura, que é imperceptível aos olhos da rua, resguardada pela bela casa preservada. Um projeto harmônico e respeitoso com a escala local, que estabelecer um diálogo coeso entre o passado, presente e o futuro, tema tão importante para o Jardim Botânico. Ficamos muito gratos em participar desse resgate da arquitetura de um tempo que ficará protegida na ambiência do bairro e na memória da cidade.

A+ ARQUITETURA





ANA MONTENEGRO

INTERIORES

Nós temos uma relação afetiva com o bairro. Para a gente, o Jardim Botânico é um dos bairros mais charmosos do Rio, com uma atmosfera bucólica, mesmo estando em plena cidade.

A gente quis justamente transpor esse charme e essas surpresas do bairro para os apartamentos. Nossa ideia foi que cada unidade tivesse personalidade e história, priorizando a simplicidade, a elegância, o aconchego e o conforto, que são quatro pilares fundamentais dos projetos do escritório.

Usamos o piso de madeira que traz o aconchego. Mantivemos o pé direito alto, priorizamos uma iluminação indireta e aproveitamos os gardens e os terraços para trazer o verde de fora para dentro dos apartamentos. É bacana pensar neles como um espaço coringa, já que seu uso é múltiplo.



PAULA MOROLLI

