

STUDIO 202

39m



1:75

1. As plantas humanizadas são plantas ilustrativas com sugestão de decoração. Os móveis, bancadas de madeira, equipamentos e divisórias não são parte integrante do contrato.
2. As cotas são medidas acabadas, ou seja, consideram o revestimento especificado para cada ambiente, conforme descrito na NBR 1544 ABNT.
3. A área total indicada nas plantas humanizadas é privativa, ou seja, tomada pelas linhas externas da fachada e das divisas com áreas comuns e pelo eixo das paredes divisórias entre apartamentos, conforme descrito na NBR 12721 ABNT.
4. Os revestimentos a serem utilizados na construção estão especificados no memorial descritivo.
5. Estas plantas poderão sofrer variações decorrentes de exigências técnicas e estruturais e do atendimento das posturas municipais, concessionárias e do local.
6. Os locais destinados aos evaporadores e condensadores de ar condicionado (aquisição e instalação de responsabilidade dos adquirentes) poderão sofrer ajustes ou mudanças de posição, caso necessário.
7. As condensadoras deverão ficar na varanda, de acordo com projeto específico.
8. Para composição estética das fachadas foram projetados elementos que variam de posição. Verificar nas perspectivas do empreendimento para conhecimento da variação em cada unidade.

ROOFTOP 2 QTS 301

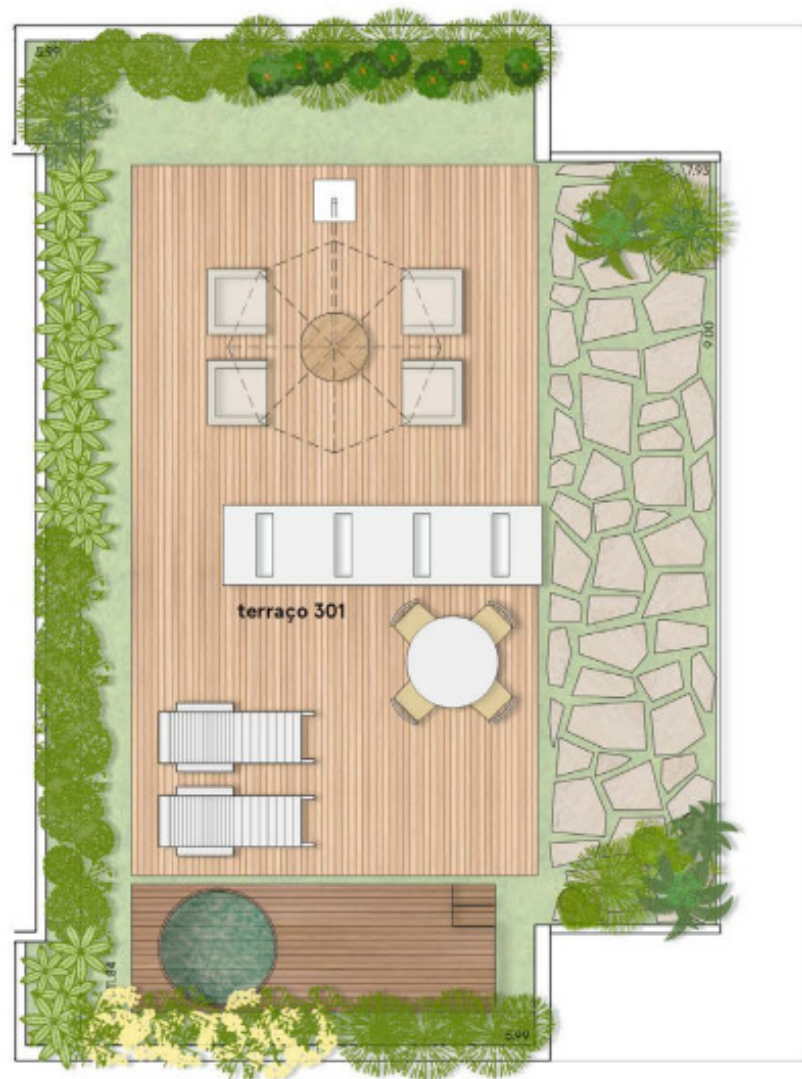
187m²



1. As plantas humanizadas são plantas ilustrativas com sugestão de decoração. Os móveis, bancadas de madeira, equipamentos e divisórias não são parte integrante do contrato.
2. As cotas são medidas acabadas, ou seja, consideram o revestimento especificado para cada ambiente, conforme descrito na NBR 1544 ABNT.
3. A área total indicada nas plantas humanizadas é privativa, ou seja, tomada pelas linhas externas da fachada e das divisas com áreas comuns e pelo eixo das paredes divisoras entre apartamentos, conforme descrito na NBR 12721 ABNT.
4. Os revestimentos a serem utilizados na construção estão especificados no memorial descritivo.
5. Estas plantas poderão sofrer variações decorrentes de exigências técnicas e estruturais e do atendimento das posturas municipais, concessionárias e do local.
6. Os locais destinados aos evaporadores e condensadores de ar condicionado (aquisição e instalação de responsabilidade dos adquirentes) poderão sofrer ajustes ou mudanças de posição, caso necessário.
7. As condensadoras deverão ficar na varanda, de acordo com projeto específico.
8. Para composição estética das fachadas foram projetados elementos que variam de posição. Verificar nas perspectivas do empreendimento para conhecimento da variação em cada unidade.

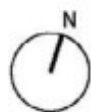


1:75



STUDIO 202

39m



1:75

1. As plantas humanizadas são plantas ilustrativas com sugestão de decoração. Os móveis, bancadas de madeira, equipamentos e divisórias não são parte integrante do contrato.
2. As cotas são medidas acabadas, ou seja, consideram o revestimento especificado para cada ambiente, conforme descrito na NBR 1544 ABNT.
3. A área total indicada nas plantas humanizadas é privativa, ou seja, tomada pelas linhas externas da fachada e das divisas com áreas comuns e pelo eixo das paredes divisórias entre apartamentos, conforme descrito na NBR 12721 ABNT.
4. Os revestimentos a serem utilizados na construção estão especificados no memorial descritivo.
5. Estas plantas poderão sofrer variações decorrentes de exigências técnicas e estruturais e do atendimento das posturas municipais, concessionárias e do local.
6. Os locais destinados aos evaporadores e condensadores de ar condicionado (aquisição e instalação de responsabilidade dos adquirentes) poderão sofrer ajustes ou mudanças de posição, caso necessário.
7. As condensadoras deverão ficar na varanda, de acordo com projeto específico.
8. Para composição estética das fachadas foram projetados elementos que variam de posição. Verificar nas perspectivas do empreendimento para conhecimento da variação em cada unidade.

STUDIO 203

41m²



1:75



1. As plantas humanizadas são plantas ilustrativas com sugestão de decoração. Os móveis, bancadas de madeira, equipamentos e divisórias não são parte integrante do contrato.
2. As cotas são medidas acabadas, ou seja, consideram o revestimento especificado para cada ambiente, conforme descrito na NBR 1544 ABNT.
3. A área total indicada nas plantas humanizadas é privativa, ou seja, tomada pelas linhas externas da fachada e das divisas com áreas comuns e pelo eixo das paredes divisórias entre apartamentos, conforme descrito na NBR 12721 ABNT.
4. Os revestimentos a serem utilizados na construção estão especificados no memorial descritivo.
5. Estas plantas poderão sofrer variações decorativas de exigências técnicas e estruturais e do atendimento das posturas municipais, concessionárias e do local.
6. Os locais destinados aos evaporadores e condensadores de ar condicionado (aquisição e instalação de responsabilidade dos adquirentes) poderão sofrer ajustes ou mudanças de posição, caso necessário.
7. As condensadoras deverão ficar na varanda, de acordo com projeto específico.
8. Para composição estética das fachadas foram projetados elementos que variam de posição. Verificar nas perspectivas do empreendimento para conhecimento da variação em cada unidade.

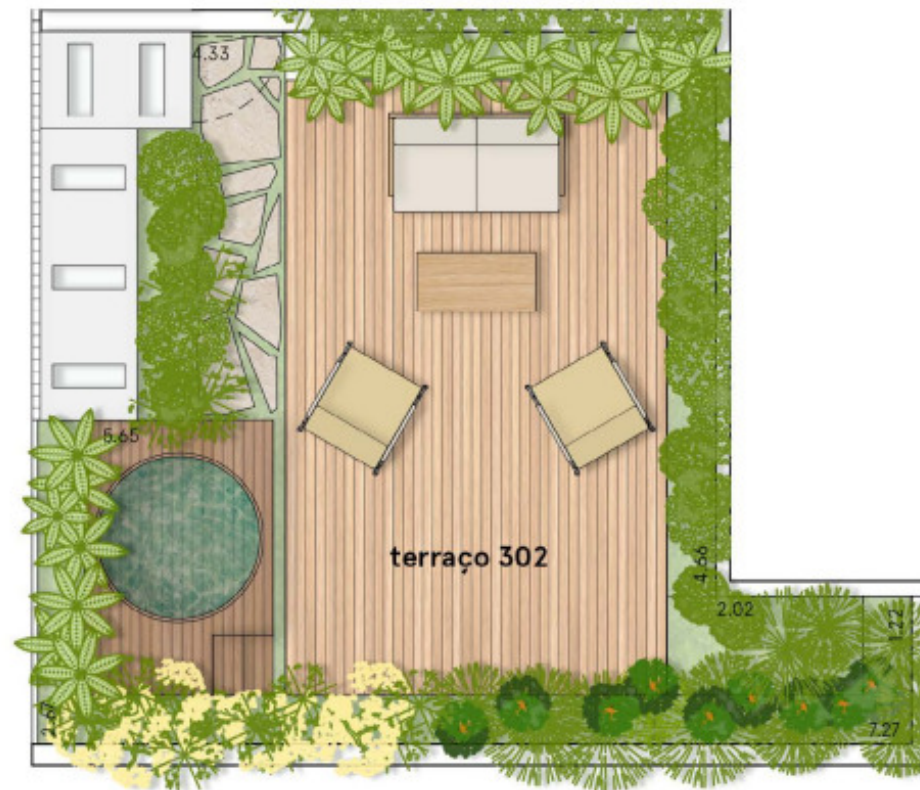
ROOFTOP STUDIO 302

77m²



1:75

1. As plantas humanizadas são plantas ilustrativas com sugestão de decoração. Os móveis, bancadas de madeira, equipamentos e divisórias não são parte integrante do contrato.
2. As cotas são medidas acabadas, ou seja, consideram o revestimento especificado para cada ambiente, conforme descrito na NBR 1544 ABNT.
3. A área total indicada nas plantas humanizadas é privativa, ou seja, formada pelas linhas externas da fachada e das divisas com linhas comuns e pelo eixo das paredes divisórias entre apartamentos, conforme descrito na NBR 12721 ABNT.
4. Os revestimentos a serem utilizados na construção estão especificados no memorial descritivo.
5. Estas plantas poderão sofrer variações decorativas de estéticas técnicas e estruturais e do alinhamento das posturas municipais, concessionárias e do local.
6. Os locais destinados aos evaporadores e condensadores de ar condicionado (aquisição e instalação de responsabilidade dos adquirentes) poderão sofrer ajustes ou mudanças de posição, caso necessário.
7. Os condensadores deverão ficar na varanda, de acordo com projeto específico.
8. Para composição estética das fachadas foram projetados elementos que variem de posição. Verificar nas perspectivas do empreendimento para conhecimento da variação em cada unidade.



ROOFTOP STUDIO 303

78m²



1:75

1. As plantas humanizadas são plantas ilustrativas com sugestão de decoração. Os móveis, bancadas de madeira, equipamentos e divisórias não são parte integrante do contrato.
2. As cotas são medidas acabadas, ou seja, consideram o revestimento especificado para cada ambiente, conforme descrito na NBR 1544 ABNT.
3. A área total indicada nas plantas humanizadas é privativa, ou seja, formada pelas linhas externas de fachada e das divisões com áreas comuns e pelo eixo das paredes divisórias entre apartamentos, conforme descrito na NBR 12721 ABNT.
4. Os revestimentos a serem utilizados na construção estão especificados no memorial descritivo.
5. Estas plantas poderão sofrer variações decorativas de exigências técnicas e estruturais e do atendimento das posturas municipais, concessionárias e do local.
6. Os locais destinados aos equipamentos de ar condicionado (queimão e instalação de responsabilidade dos adquirentes) poderão sofrer ajustes ou mudanças de posição, caso necessário.
7. As condicionantes deverão ficar na varanda, de acordo com projeto específico.
8. Para o compartilhamento de áreas comuns, consulte o projeto específico de uso comum.