

PAVIMENTO PUC



Notas:

Imagem ilustrativa com layout sugerido para decoração das unidades. Os móveis, equipamentos utensílios e objetos não serão entregues.

As cotas, são medidas de eixo a eixo das paredes e/ou face externa das paredes.

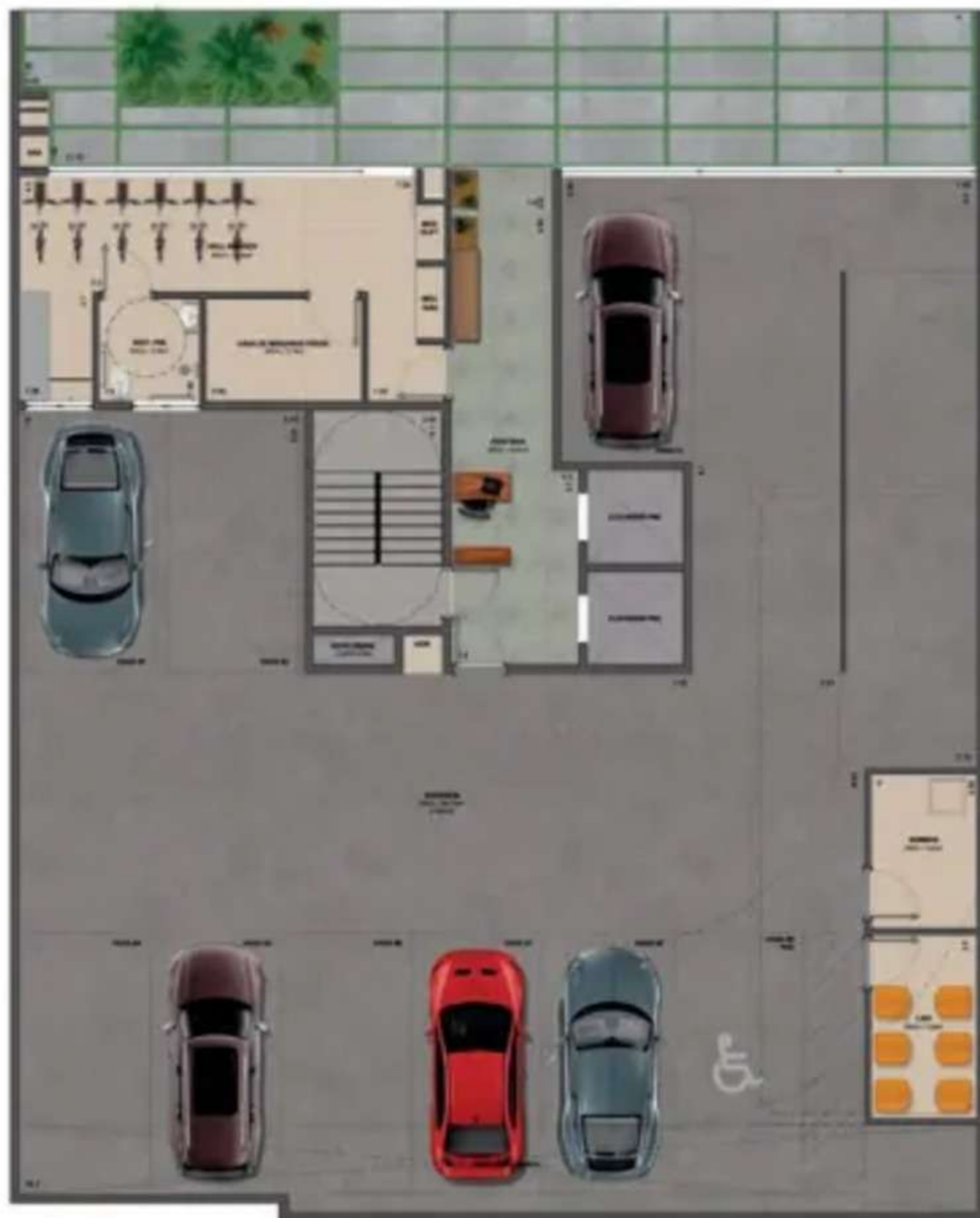
Os acabamentos a serem usados na construção estão especificados no memorial descritivo.

Esta planta poderá sofrer alterações decorrentes do atendimento das posturas municipais, concessionárias e do local.

A unidade será entregue com esquadrias entre os ambientes abertos e fechados, conforme projeto aprovado na Prefeitura Municipal e Corpo de Bombeiros.

A área total indicada na planta é privativa, ou seja, tomada pelas linhas externas da fachada e das divisas com as áreas comuns e pelas eixos das paredes divisórias entre apartamentos, conforme descrito no NBR 12.721 da ABNT.

PAVIMENTO TÉRREO



Notas:

Imagem ilustrativa com layout sugerido para decoração das unidades. Os móveis, equipamentos, utensílios e objetos não serão entregues.

As cotas, são medidas de eixo a eixo das paredes e/ou face externa das paredes.

Os acabamentos a serem usados na construção estão especificados no memorial descritivo.

Esta planta poderá sofrer alterações decorrentes do atendimento das posturas municipais, concessionárias e do local.

A unidade será entregue com esquadrias entre os ambientes abertos e fechados, conforme projeto aprovado na Prefeitura Municipal e Corpo de Bombeiros.

A área total indicada na planta é privativa, ou seja, tomada pelas linhas externas do fechado e das divisas com as áreas comuns e pelas eixos das paredes divisorias entre apartamentos, conforme descrito na NBR 12.721 da ABNT.

PAVIMENTO TIPO



Notas:

Imagem ilustrativa com layout sugerido para decoração das unidades. Os móveis, equipamentos, utensílios e objetos não serão entregues.

As cotas, são medidas de eixo a eixo das paredes e/ou face externa das paredes.

Os acabamentos a serem usados na construção estão especificados no memorial descritivo.

Esta planta poderá sofrer alterações decorrentes do atendimento das posturas municipais, concessionárias e do local.

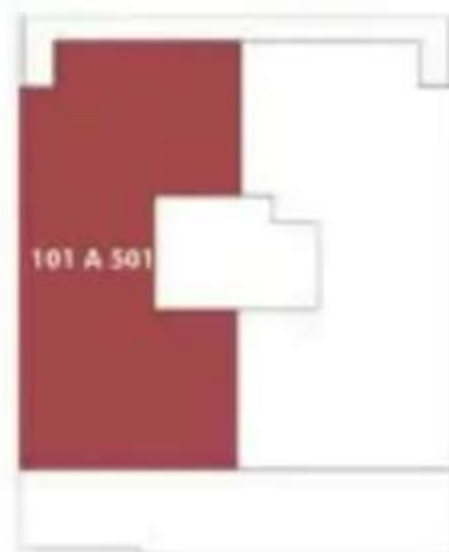
A unidade será entregue com esquadrias entre os ambientes abertos e fechados, conforme projeto aprovado na Prefeitura Municipal e Corpo de Bombeiros.

A área total indicada na planta é privativa, ou seja, tomada pelas linhas externas da fachada e das divisas com as áreas comuns e pelos eixos das paredes divisorias entre apartamentos, conforme descrito na NBR 12.721 da ABNT.

PAVIMENTO TIPO - COLUNA 01



Rua Visconde Caravelas



Área privativa: 139,26m²



Notas:

Imagem ilustrativa com layout sugerido para decoração das unidades. Os móveis, equipamentos, utensílios e objetos não serão entregues.

As cotas, são medidas de eixo a eixo das paredes e/ou face externa das paredes.

Os acabamentos a serem usados na construção estão especificados na memorial descritivo.

Esta planta poderá sofrer alterações decorrentes do atendimento das posturas municipais, concessionárias e do local.

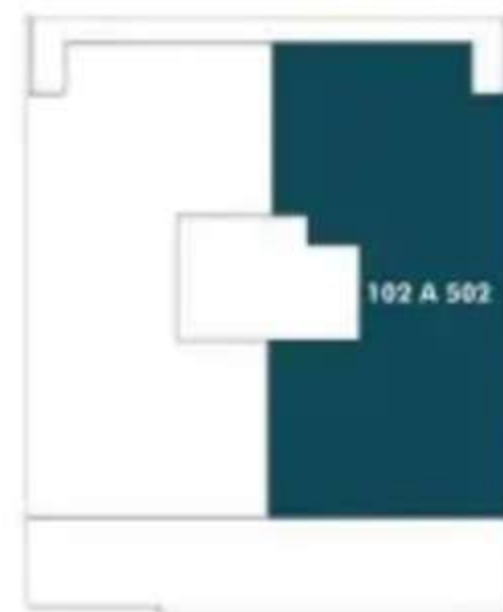
A unidade será entregue com esquadrias entre os ambientes abertos e fechados, conforme projeto aprovado na Prefeitura Municipal e Corpo de Bombeiros.

A área total indicada na planta é privativa, ou seja, tomada pelas linhas externas do fachada e das divisas com as áreas comuns e pelas eixos das paredes divisórias entre apartamentos, conforme descrito na NBR 12.721 do ABNT.

PAVIMENTO TIPO - COLUNA 02



Rua Visconde Caravelas



Área privativa: 145,23m²



Notas:

Imagem ilustrativa com layout sugerido para decoração das unidades. Os móveis, equipamentos, utensílios e objetos não serão entregues.

As cotas, são medidas de eixo a eixo das paredes e/ou face externa das paredes.

Os acabamentos a serem usados na construção estão especificados no memorial descritivo.

Esta planta poderá sofrer alterações decorrentes do atendimento das posturas municipais, concessionárias e do local.

A unidade será entregue com esquadrias entre os ambientes abertos e fechados, conforme projeto aprovado na Prefeitura Municipal e Corpo de Bombeiros.

A área total indicada na planta é privativa, ou seja, tomada pelas linhas externas da fachada e das divisões com as áreas comuns e pelas eixos das paredes divisórias entre apartamentos, conformedescrito na NBR 12.721 da ABNT.