

BLOCO 01 - COLUNA 03/04

ÁREA PRIVATIVA TOTAL : 48.73 m² + 2.07 m² (V) = 50.80 m²



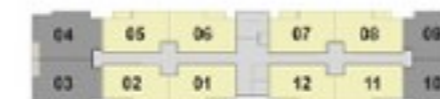
Pavimento Tipo
ESCALA GRÁFICA (m)



A decoração é meramente ilustrativa.
Revestimentos internos conforme o especificado no memorial descritivo.
Esta planta poderá sofrer alterações decorrentes do atendimento às posturas municipais, concessionárias e do local.
Os projetos de estrutura e instalação lançados nessa planta poderão sofrer alterações durante o projeto executivo, decorrente de necessidades técnicas.
As cotas são medidas de eixo a eixo de parede, podendo sofrer variação de até 5% durante a obra

BLOCO 01 - COLUNA 01/02/05/06/07/08/11/12

ÁREA PRIVATIVA TOTAL : 41.08 m² + 2.16 m² (V) = 43.24 m²



Pavimento Tipo
ESCALA GRÁFICA (m)



A decoração é meramente ilustrativa.
Revestimentos internos conforme o especificado no memorial descritivo.
Esta planta poderá sofrer alterações decorrentes do atendimento às posturas municipais, concessionárias e do local.
Os projetos de estrutura e instalação lançados nessa planta poderão sofrer alterações durante o projeto executivo, decorrente de necessidades técnicas.
As cotas são medidas de eixo a eixo de parede, podendo sofrer variação de até 5% durante a obra

BLOCO 01 - COLUNA 09/10

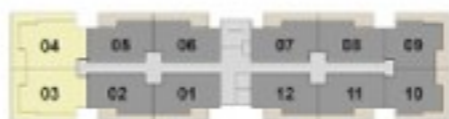
ÁREA PRIVATIVA TOTAL : 40.50 m² + 2.07 m² (V) = 42.57 m²



A decoração é meramente ilustrativa.
 Revestimentos internos conforme o especificado no memorial descritivo.
 Esta planta poderá sofrer alterações decorrentes do atendimento às posturas municipais, concessionárias e do local.
 Os projetos de estrutura e instalação lançados nessa planta poderão sofrer alterações durante o projeto executivo, decorrente de necessidades técnicas.
 As cotas são medidas de eixo a eixo de parede, podendo sofrer variação de até 5% durante a obra

BLOCO 01 - APTO 103/104

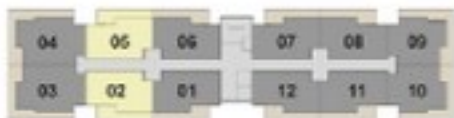
ÁREA PRIVATIVA TOTAL : 48.73 m² + 17.62 m² (G) = 66.35 m²



A decoração é meramente ilustrativa.
 Revestimentos internos conforme o especificado no memorial descritivo.
 Esta planta poderá sofrer alterações decorrentes do atendimento às posturas municipais, concessionárias e do local.
 Os projetos de estrutura e instalação lançados nessa planta poderão sofrer alterações durante o projeto executivo, decorrente de necessidades técnicas.
 As cotas são medidas de eixo a eixo de parede, podendo sofrer variação de até 5% durante a obra

BLOCO 01 - APTO 102/105

ÁREA PRIVATIVA TOTAL : 41.08 m² + 9.31 m² (G) = 50.39 m²



A decoração é meramente ilustrativa.
Revestimentos internos conforme o especificado no memorial descritivo.
Esta planta poderá sofrer alterações decorrentes do atendimento às posturas municipais, concessionárias e do local.
Os projetos de estrutura e instalação lançados nessa planta poderão sofrer alterações durante o projeto executivo, decorrente de necessidades técnicas.
As cotas são medidas de eixo a eixo de parede, podendo sofrer variação de até 5% durante a obra

BLOCO 01 - APTO PCD 101/106/107/108/111/112

ÁREA PRIVATIVA TOTAL : 41.28 m² + 9.31 m² (G) = 50.59 m²



A decoração é meramente ilustrativa.
Revestimentos internos conforme o especificado no memorial descritivo.
Esta planta poderá sofrer alterações decorrentes do atendimento às posturas municipais, concessionárias e do local.
Os projetos de estrutura e instalação lançados nessa planta poderão sofrer alterações durante o projeto executivo, decorrente de necessidades técnicas.
As cotas são medidas de eixo a eixo de parede, podendo sofrer variação de até 5% durante a obra

BLOCO 01 - APTO 109/110

ÁREA PRIVATIVA TOTAL : 40.50 m² + 16.27 m² (G) = 56.77 m²



A decoração é meramente ilustrativa.
Revestimentos internos conforme o especificado no memorial descritivo.
Esta planta poderá sofrer alterações decorrentes do atendimento às posturas municipais, concessionárias e do local.
Os projetos de estrutura e instalação lançados nessa planta poderão sofrer alterações durante o projeto executivo, decorrente de necessidades técnicas.
As cotas são medidas de eixo a eixo de parede, podendo sofrer variação de até 5% durante a obra.

BLOCO 02 - COLUNA 07/08 e APTO. 108

ÁREA PRIVATIVA TOTAL (COLUNA 07) : 40.80 m² + 2.07 m² (V) = 42.87 m²

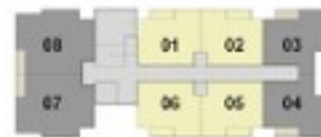
ÁREA PRIVATIVA TOTAL (COLUNA 08) : 40.90 m² + 2.07 m² (V) = 42.97 m²



A decoração é meramente ilustrativa.
Revestimentos internos conforme o especificado no memorial descritivo.
Esta planta poderá sofrer alterações decorrentes do atendimento às posturas municipais, concessionárias e do local.
Os projetos de estrutura e instalação lançados nessa planta poderão sofrer alterações durante o projeto executivo, decorrente de necessidades técnicas.
As cotas são medidas de eixo a eixo de parede, podendo sofrer variação de até 5% durante a obra.

BLOCO 02 - COLUNA 01/02/05/06

ÁREA PRIVATIVA TOTAL : 27.92 m² + 2.16 m² (V) = 30.08 m²



A decoração é meramente ilustrativa.
 Revestimentos internos conforme o especificado no memorial descritivo.
 Esta planta poderá sofrer alterações decorrentes do atendimento às posturas municipais, concessionárias e do local.
 Os projetos de estrutura e instalação lançados nessa planta poderão sofrer alterações durante o projeto executivo, decorrente de necessidades técnicas.
 As cotas são medidas de eixo a eixo de parede, podendo sofrer variação de até 5% durante a obra

BLOCO 02 - COLUNA 03/04

ÁREA PRIVATIVA TOTAL : 28.54 m² + 2.16 m² (V) = 30.70 m²



A decoração é meramente ilustrativa.
 Revestimentos internos conforme o especificado no memorial descritivo.
 Esta planta poderá sofrer alterações decorrentes do atendimento às posturas municipais, concessionárias e do local.
 Os projetos de estrutura e instalação lançados nessa planta poderão sofrer alterações durante o projeto executivo, decorrente de necessidades técnicas.
 As cotas são medidas de eixo a eixo de parede, podendo sofrer variação de até 5% durante a obra

BLOCO 02 - APTO. 107

ÁREA PRIVATIVA TOTAL : 40.80 m² + 2.07 m² (V) + 10.06 m² (G) = 52.93 m²



A decoração é meramente ilustrativa.
Revestimentos internos conforme o especificado no memorial descritivo.
Esta planta poderá sofrer alterações decorrentes do atendimento às posturas municipais, concessionárias e do local.
Os projetos de estrutura e instalação lançados nessa planta poderão sofrer alterações durante o projeto executivo, decorrente de necessidades técnicas.
As cotas são medidas de eixo a eixo de parede, podendo sofrer variação de até 5% durante a obra

BLOCO 02 - APTO. 101/102/105/106

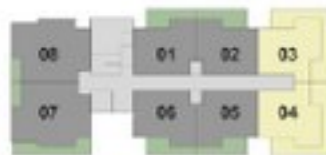
ÁREA PRIVATIVA TOTAL : 27.92 m² + 7.07 m² (G) = 34.99 m²



A decoração é meramente ilustrativa.
Revestimentos internos conforme o especificado no memorial descritivo.
Esta planta poderá sofrer alterações decorrentes do atendimento às posturas municipais, concessionárias e do local.
Os projetos de estrutura e instalação lançados nessa planta poderão sofrer alterações durante o projeto executivo, decorrente de necessidades técnicas.
As cotas são medidas de eixo a eixo de parede, podendo sofrer variação de até 5% durante a obra

BLOCO 02 - APTO. 103/104

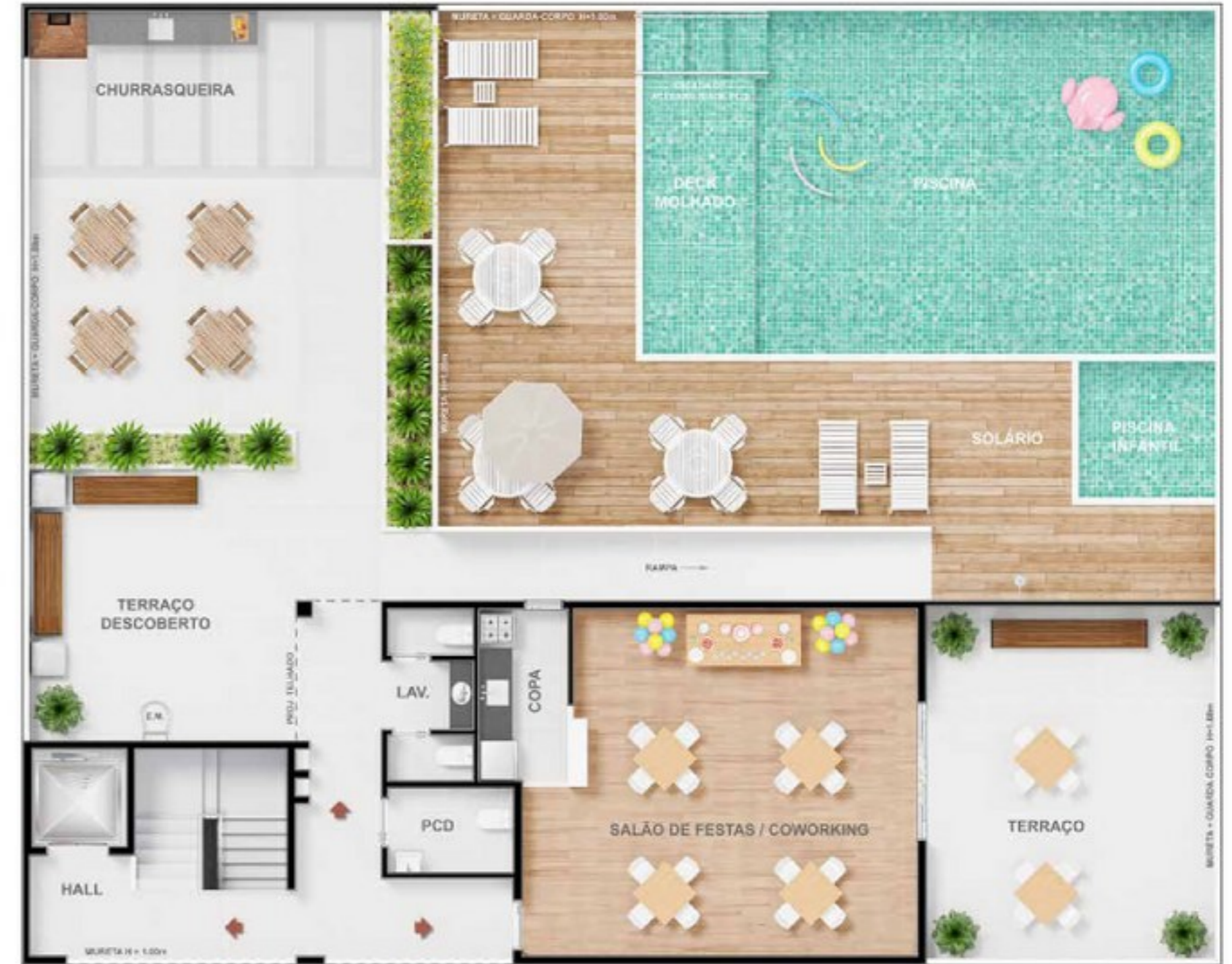
ÁREA PRIVATIVA TOTAL : 28.54 m² + 16.57 m² (G) = 45.11 m²



Pavimento Térreo
 ESCALA GRÁFICA (m)

A decoração é meramente ilustrativa.
 Revestimentos internos conforme o especificado no memorial descritivo.
 Esta planta poderá sofrer alterações decorrentes do atendimento às posturas municipais, concessionárias e do local.
 Os projetos de estrutura e instalação lançados nessa planta poderão sofrer alterações durante o projeto executivo, decorrente de necessidades técnicas.
 As cotas são medidas de eixo a eixo de parede, podendo sofrer variação de até 5% durante a obra

PAVIMENTO DE USO COMUM



Pavimento de Uso Comum
 ESCALA GRÁFICA (m)

A decoração é meramente ilustrativa.
 Revestimentos internos conforme o especificado no memorial descritivo.
 Esta planta poderá sofrer alterações decorrentes do atendimento às posturas municipais, concessionárias e do local.
 Os projetos de estrutura e instalação lançados nessa planta poderão sofrer alterações durante o projeto executivo, decorrente de necessidades técnicas.
 As cotas são medidas de eixo a eixo de parede, podendo sofrer variação de até 5% durante a obra

MASTERPLAN



- ① PORTARIA
- ② DEPÓSITO DE LIXO
- ③ BICICLETÁRIO
- ④ ENTRADA BLOCO 1
- ⑤ ESTACIONAMENTO
- ⑥ ENTRADA BLOCO 2
- ⑦ PLAYGROUND
- ⑧ ESPAÇO TEEN
- ⑨ CROSSFIT