

ESPAÇO B.RIO

LAZER NO ROOFTOP



1 Banheiro PCD

4 Piscina com deck molhado

2 Lounge coberto

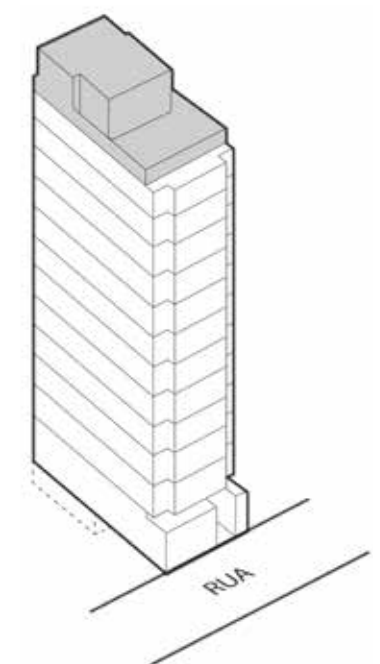
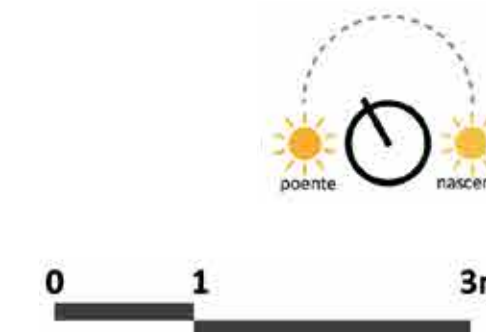
5 Áreas técnicas

3 Lounge descoberto

Notas:

1. Os equipamentos, mobiliários e elementos decorativos (quadros, tapetes, livros, almofadas, cortinas) constantes do presente material são referenciais, podendo sofrer revisão de modelos, especificações e quantidades, sem aviso prévio, não sendo entregues os utensílios, adornos e acessórios eventualmente previstos nas imagens. A incorporadora não se responsabiliza por elementos decorativos representados nas ilustrações artísticas.

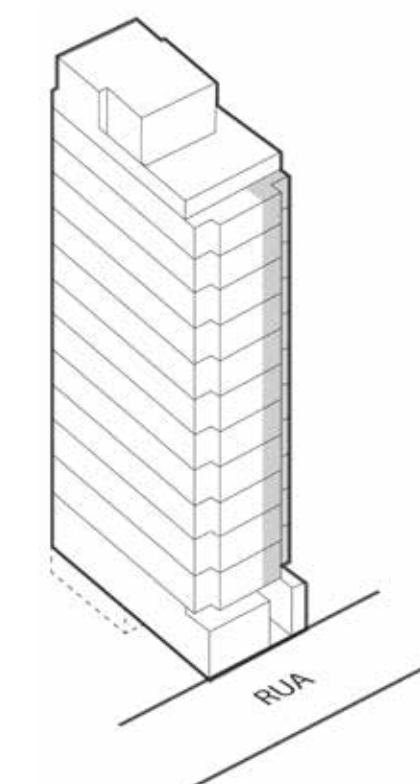
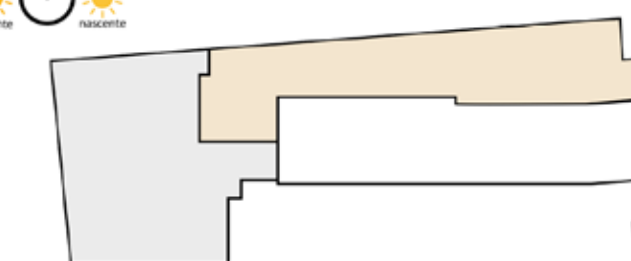
2. O empreendimento será entregue com a vegetação implantada por meio de mudas, conforme especificação do projeto paisagístico. As imagens aqui apresentadas representam artisticamente a fase adulta das espécies, que será atingida ao longo do tempo.

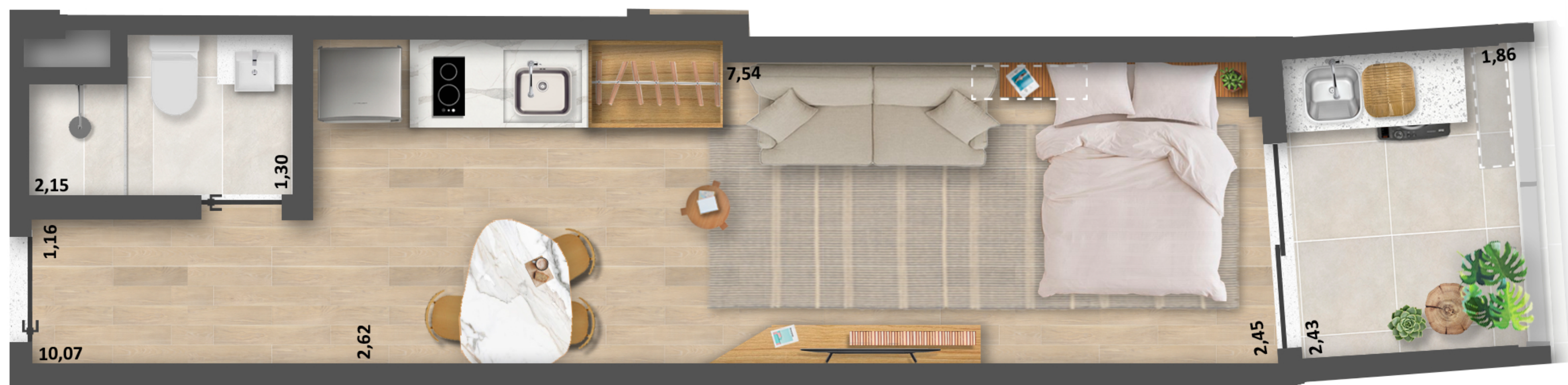




Notas:

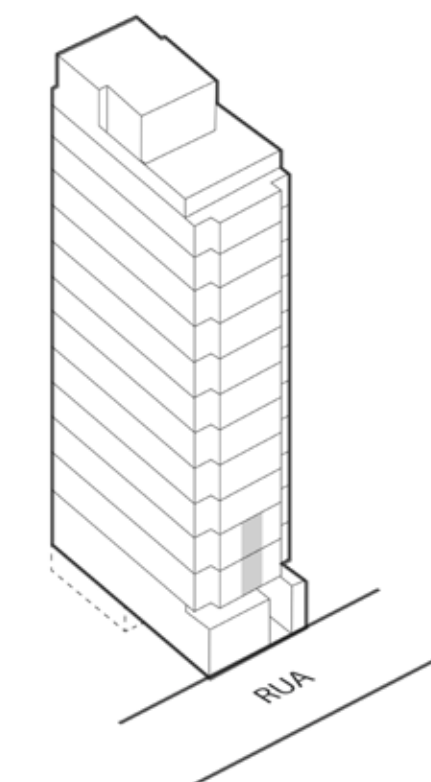
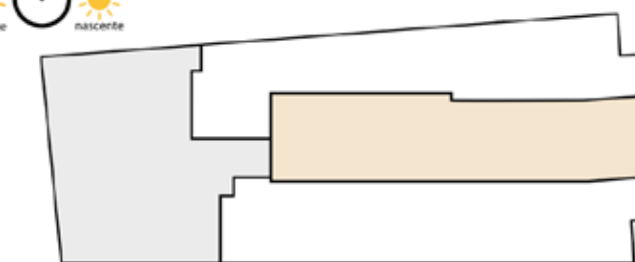
1. Os móveis, bancadas de madeira, equipamentos, divisórias, vegetação e objetos decorativos são sugestões de decoração, não fazendo parte integrante do contrato.
2. Os acabamentos em suas cores e formas são ilustrativos e estão especificados no Memorial Descritivo.
3. O projeto poderá sofrer variações em pilares, vigas, instalações elétricas e hidráulicas, decorrentes de exigências técnicas, estruturais ou das posturas municipais e de concessionárias ou de condições do entorno, verificadas no decorrer da obra.
4. As cotas representadas são acabadas de parede a parede, ou seja, consideram o revestimento especificado para cada ambiente, conforme descrito na NBR 1.544 da ABNT.
5. A área total indicada na planta é privativa, ou seja, tomada pelas linhas externas da fachada e das divisas com as áreas comuns e pelos eixos das paredes divisórias entre apartamentos, conforme descrito na NBR 12.721 da ABNT.
6. Poderá haver variação em elementos decorativos, abas e cores da fachada nas varandas em função do pavimento ou coluna.
7. A unidade será entregue com infraestrutura para instalação de ar-condicionado tipo split, as evaporadoras e condensadoras poderão sofrer mudanças de posição, caso necessário. Os condensadores ficarão na varanda das unidades.
8. Os elementos de fachada podem variar conforme o pavimento. Ver perspectiva da fachada.
9. O anteparo de refeição junto à bancada da pia na coluna 03 é uma sugestão, não fazendo parte integrante do contrato.





Notas:

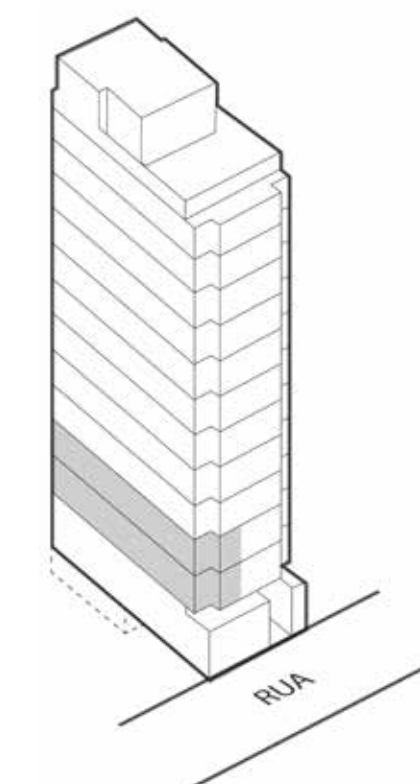
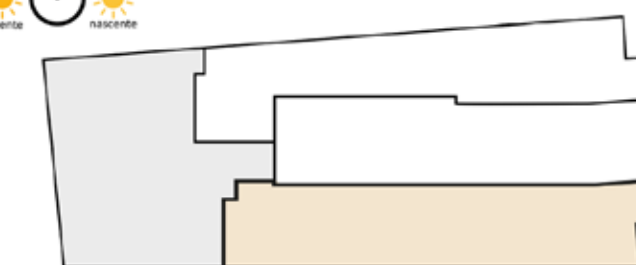
1. Os móveis, bancadas de madeira, equipamentos, divisórias, vegetação e objetos decorativos são sugestões de decoração, não fazendo parte integrante do contrato.
2. Os acabamentos em suas cores e formas são ilustrativos e estão especificados no Memorial Descritivo.
3. O projeto poderá sofrer variações em pilares, vigas, instalações elétricas e hidráulicas, decorrentes de exigências técnicas, estruturais ou das posturas municipais e de concessionárias ou de condições do entorno, verificadas no decorrer da obra.
4. As cotas representadas são acabadas de parede a parede, ou seja, consideram o revestimento especificado para cada ambiente, conforme descrito na NBR 1.544 da ABNT.
5. A área total indicada na planta é privativa, ou seja, tomada pelas linhas externas da fachada e das divisas com as áreas comuns e pelos eixos das paredes divisórias entre apartamentos, conforme descrito na NBR 12.721 da ABNT.
6. Poderá haver variação em elementos decorativos, abas e cores da fachada nas varandas em função do pavimento ou coluna.
7. A unidade será entregue com infraestrutura para instalação de ar-condicionado tipo split, as evaporadoras e condensadoras poderão sofrer mudanças de posição, caso necessário. Os condensadores ficarão na varanda das unidades.
8. Os elementos de fachada podem variar conforme o pavimento. Ver perspectiva da fachada.
9. O anteparo de refeição junto à bancada da pia na coluna 03 é uma sugestão, não fazendo parte integrante do contrato.





Notas:

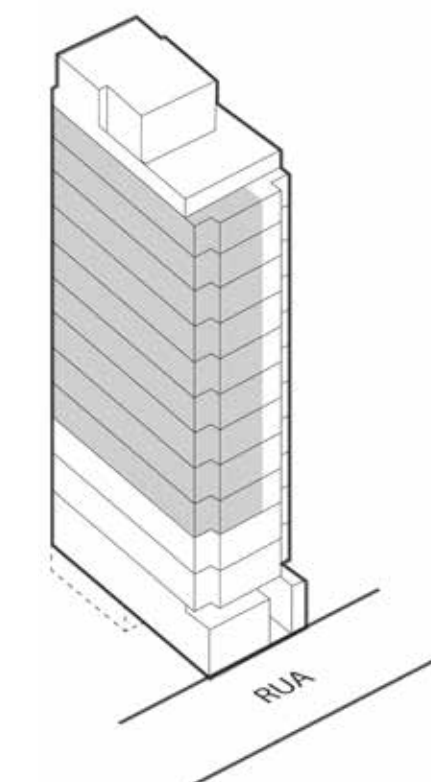
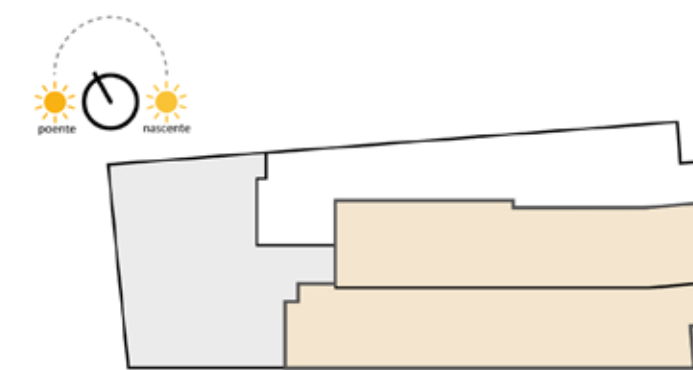
1. Os móveis, bancadas de madeira, equipamentos, divisórias, vegetação e objetos decorativos são sugestões de decoração, não fazendo parte integrante do contrato.
2. Os acabamentos em suas cores e formas são ilustrativos e estão especificados no Memorial Descritivo.
3. O projeto poderá sofrer variações em pilares, vigas, instalações elétricas e hidráulicas, decorrentes de exigências técnicas, estruturais ou das posturas municipais e de concessionárias ou de condições do entorno, verificadas no decorrer da obra.
4. As cotas representadas são acabadas de parede a parede, ou seja, consideram o revestimento especificado para cada ambiente, conforme descrito na NBR 1.544 da ABNT.
5. A área total indicada na planta é privativa, ou seja, tomada pelas linhas externas da fachada e das divisas com as áreas comuns e pelos eixos das paredes divisórias entre apartamentos, conforme descrito na NBR 12.721 da ABNT.
6. Poderá haver variação em elementos decorativos, abas e cores da fachada nas varandas em função do pavimento ou coluna.
7. A unidade será entregue com infraestrutura para instalação de ar-condicionado tipo split, as evaporadoras e condensadoras poderão sofrer mudanças de posição, caso necessário. Os condensadores ficarão na varanda das unidades.
8. Os elementos de fachada podem variar conforme o pavimento. Ver perspectiva da fachada.
9. O anteparo de refeição junto à bancada da pia na coluna 03 é uma sugestão, não fazendo parte integrante do contrato.





Notas:

1. Os móveis, bancadas de madeira, equipamentos, divisórias, vegetação e objetos decorativos são sugestões de decoração, não fazendo parte integrante do contrato.
2. Os acabamentos em suas cores e formas são ilustrativos e estão especificados no Memorial Descritivo.
3. O projeto poderá sofrer variações em pilares, vigas, instalações elétricas e hidráulicas, decorrentes de exigências técnicas, estruturais ou das posturas municipais e de concessionárias ou de condições do entorno, verificadas no decorrer da obra.
4. As cotas representadas são acabadas de parede a parede, ou seja, consideram o revestimento especificado para cada ambiente, conforme descrito na NBR 1.544 da ABNT.
5. A área total indicada na planta é privativa, ou seja, tomada pelas linhas externas da fachada e das divisas com as áreas comuns e pelos eixos das paredes divisórias entre apartamentos, conforme descrito na NBR 12.721 da ABNT.
6. Poderá haver variação em elementos decorativos, abas e cores da fachada nas varandas em função do pavimento ou coluna.
7. A unidade será entregue com infraestrutura para instalação de ar-condicionado tipo split, as evaporadoras e condensadoras poderão sofrer mudanças de posição, caso necessário. Os condensadores ficarão na varanda das unidades.
8. Os elementos de fachada podem variar conforme o pavimento. Ver perspectiva da fachada.
9. O anteparo de refeição junto à bancada da pia na coluna 03 é uma sugestão, não fazendo parte integrante do contrato.





B.
CHOICE



Notas:

1. Os móveis, bancadas de madeira, equipamentos, divisórias, vegetação e objetos decorativos são sugestões de decoração, não fazendo parte integrante do contrato.
2. Os acabamentos em suas cores e formas são ilustrativos e estão especificados no Memorial Descritivo.
3. O projeto poderá sofrer variações em pilares, vigas, instalações elétricas e hidráulicas, decorrentes de exigências técnicas, estruturais ou das posturas municipais e de concessionárias ou de condições do entorno, verificadas no decorrer da obra.
4. As cotas representadas são acabadas de parede a parede, ou seja, consideram o revestimento especificado para cada ambiente, conforme descrito na NBR 1.544 da ABNT.
5. A área total indicada na planta é privativa, ou seja, tomada pelas linhas externas da fachada e das divisas com as áreas comuns e pelos eixos das paredes divisórias entre apartamentos, conforme descrito na NBR 12.721 da ABNT.
6. Poderá haver variação em elementos decorativos, abas e cores da fachada nas varandas em função do pavimento ou coluna.
7. A unidade será entregue com infraestrutura para instalação de ar-condicionado tipo split, as evaporadoras e condensadoras poderão sofrer mudanças de posição, caso necessário. Os condensadores ficarão na varanda das unidades.
8. Os elementos de fachada podem variar conforme o pavimento. Ver perspectiva da fachada.
9. O anteparo de refeição junto à bancada da pia na coluna 03 é uma sugestão, não fazendo parte integrante do contrato.

