



**EDIFÍCIO ART DÉCO
APARTAMENTO 101**

Área privativa
102,62m² (apto) + 13,91m² (terraço) = 116,53m²

NOTA:

A decoração e revestimentos são meramente ilustrativos.

Os materiais a serem utilizados na construção estão especificados no memorial descritivo.

Esta é uma planta provisória sujeita a alteração sem aviso prévio.

O projeto poderá sofrer modificações decorrentes das posturas municipais, concessionárias e do local.

A planta apresenta localização preliminar de pilares e prumadas de instalações.

As áreas descritas são referentes às áreas privativas de cada unidade. As áreas privativas representam as áreas dos compartimentos somadas as suas áreas de paredes.

As cotas são de eixo das paredes e foram definidas pelos limites externos das paredes (fachada e áreas comuns) e pelo eixo das paredes entre unidades, conforme descrito na NBR 12.721 ABNT. As áreas e cotas poderão sofrer alteração de 5%.

Os móveis, assim como os materiais de acabamento representados na planta são de dimensões comerciais e não fazem parte do contrato de construção.

As unidades serão dotadas de ponto de força e dreno para futura instalação de ar-condicionado. A aquisição e instalação destes, são de responsabilidade dos adquirentes. As condensadoras deverão ser localizadas de acordo com projeto específico.

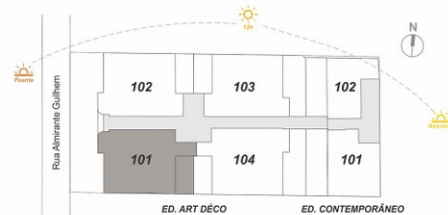
Condensadoras, do sistema de ar-condicionado, poderão sofrer ajustes ou mudanças de posição e quantidade, caso necessário.

Evaporadoras serão locada conforme projeto específico visando melhor desempenho do equipamento.

Equipamentos como piscinas, spas, ofurôs e decks, além de churrasqueiras e eletrodomésticos não serão entregues, apenas sua infra estrutura.

0,0 0,50 1,00 2,00 3,00

Escala Gráfica



ED. ART DÉCO

ED. CONTEMPORÂNEO



NOTA:

A decoração e revestimentos são meramente ilustrativos.

Os materiais a serem utilizados na construção estão especificados no memorial descritivo.

Esta é uma planta provisória sujeita a alteração sem aviso prévio.

O projeto poderá sofrer modificações decorrentes das posturas municipais, concessionárias e do local.

A planta apresenta localização preliminar de pilares e prumadas de instalações.

As áreas descritas são referentes às áreas privativas de cada unidade. As áreas privativas representam as áreas dos compartimentos somadas as suas áreas de paredes.

As cotas são de eixo das paredes e foram definidas pelos limites externos das paredes (fachada e áreas comuns) e pelo eixo das paredes entre unidades, conforme descrito na NBR 12.721 ABNT. As áreas e cotas poderão sofrer alteração de 5%.

Os móveis, assim como os materiais de acabamento representados na planta são de dimensões comerciais e não fazem parte do contrato de construção.

As unidades serão dotadas de ponto de força e dreno para futura instalação de ar-condicionado. A aquisição e instalação destes, são de responsabilidade dos adquirentes. As condensadoras deverão ser localizadas de acordo com projeto específico.

Condensadoras, do sistema de ar-condicionado, poderão sofrer ajustes ou mudanças de posição a quantidade, caso necessário.

Evaporadores serão locais conforme projeto específico visando melhor desempenho do equipamento.

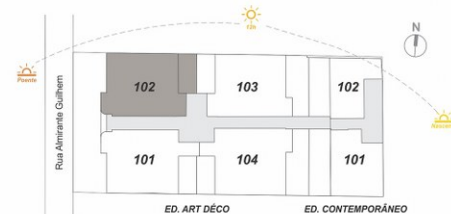
Equipamentos como piscinas, spas, ofurô e decks, além de churrasqueiras e eletrodomésticos não serão entregues, apenas sua infra estrutura.

0,0 0,50 1,00 2,00 3,00

Escala Gráfica

**EDIFÍCIO ART DÉCO
APARTAMENTO 102**

Área privativa
94,77m² (apto) + 14,70m² (terraço) = 109,47m²





**EDIFÍCIO ART DÉCO
APARTAMENTO 103**

Área privativa
96,72m² (apto) + 40,46m² (terraço) = 137,18m²

NOTA:

A decoração e revestimentos são meramente ilustrativos.

Os materiais a serem utilizados na construção estão especificados no memorial descritivo.

Esta é uma planta provisória sujeita a alteração sem aviso prévio.

O projeto poderá sofrer modificações decorrentes das posturas municipais, concessionárias e do local.

A planta apresenta localização preliminar de pilares e prumadas de instalações.

As áreas descritas são referentes às áreas privativas de cada unidade. As áreas privativas representam as áreas dos compartimentos somadas as suas áreas de paredes.

As cotas são de eixo das paredes e foram definidas pelos limites externos das paredes (fachada e áreas comuns) e pelo eixo das paredes entre unidades, conforme descrito na NBR 12.721 ABNT. As áreas e cotas poderão sofrer alteração de 5%.

Os móveis, assim como os materiais de acabamento representados na planta são de dimensões comerciais e não fazem parte do contrato de construção. As unidades serão dotadas de ponto de força e dreno para futura instalação de ar-condicionado. A aquisição e instalação destes, são de responsabilidade dos adquirentes. As condensadoras deverão ser localizadas de acordo com projeto específico.

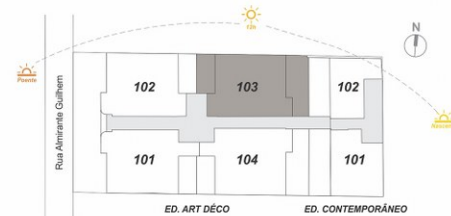
Condensadoras, do sistema de ar-condicionado, poderão sofrer ajustes ou mudanças de posição e quantidade, caso necessário.

Evaporadoras serão locais conforme projeto específico visando melhor desempenho do equipamento.

Equipamentos como piscinas, spas, úrns e decks, além de churrasqueiras e eletrodomésticos não serão entregues, apenas sua infra estrutura.

0,0 0,50 1,00 2,00 3,00

Escala Gráfica



ED. ART DÉCO

ED. CONTEMPORÂNEO



**EDIFÍCIO ART DÉCO
APARTAMENTO 104**

Área privativa
105,67m² (apto) + 41,77m² (terraço) = 147,44m²

NOTA:

A decoração e revestimentos são meramente ilustrativos.

Os materiais a serem utilizados na construção estão especificados no memorial descritivo.

Esta é uma planta provisória sujeita a alteração sem aviso prévio.

O projeto poderá sofrer modificações decorrentes das posturas municipais, concessionárias e do local.

A planta apresenta localização preliminar de pilares e prumadas de instalações.

As áreas descritas são referentes às áreas privativas de cada unidade. As áreas privadas representam as áreas dos compartimentos somadas as suas áreas de paredes.

As cotas são de eixo das paredes e foram definidas pelos limites externos das paredes (fachada e áreas comuns) e pelo eixo das paredes entre unidades, conforme descrito na NBR 12.721 ABNT. As áreas e cotas poderão sofrer alteração de 5%.

Os móveis, assim como os materiais de acabamento representados na planta são de dimensões comerciais e não fazem parte do contrato de construção.

As unidades serão dotadas de ponto de força e dreno para futura instalação de ar-condicionado. A aquisição e instalação destes, são de responsabilidade dos adquirentes. As condensadoras deverão ser localizadas de acordo com projeto específico.

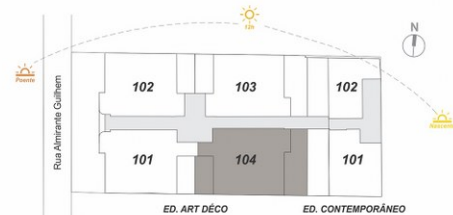
Condensadoras, do sistema de ar-condicionado, poderão sofrer ajustes ou mudanças de posição e quantidade, caso necessário.

Evaporadores serão locada conforme projeto específico visando melhor desempenho do equipamento.

Equipamentos como piscinas, spas, úrns e decks, além de churrasqueiras e eletrodomésticos não serão entregues, apenas sua infra estrutura.

0,0 0,50 1,00 2,00 3,00

Escala Gráfica





**EDIFÍCIO ART DÉCO
APARTAMENTO 201 E 301**

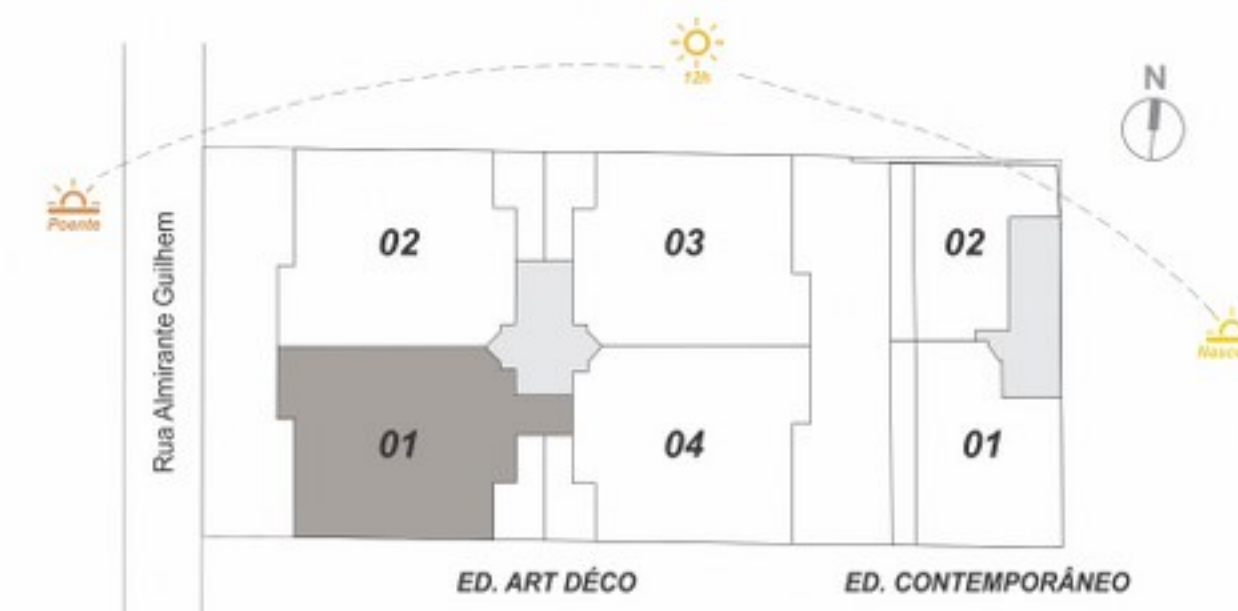
Área privativa - 117,52m²

NOTA:

A decoração e revestimentos são meramente ilustrativos.
 Os materiais a serem utilizados na construção estão especificados no memorial descritivo.
 Esta é uma planta provisória sujeita a alteração sem aviso prévio.
 O projeto poderá sofrer modificações decorrentes das posturas municipais, concessionárias e do local.
 A planta apresenta localização preliminar de pilares e prumadas de instalações.
 As áreas descritas são referentes às áreas privativas de cada unidade. As áreas privativas representam as áreas dos compartimentos somadas as suas áreas de paredes.
 As cotas são de eixo das paredes e foram definidas pelos limites externos das paredes (fachada e áreas comuns) e pelo eixo das paredes entre unidades, conforme descrito na NBR 12.721 ABNT. As áreas e cotas poderão sofrer alteração de 5%.
 Os móveis, assim como os materiais de acabamento representados na planta são de dimensões comerciais e não fazem parte do contrato de construção.
 As unidades serão dotadas de ponto de força e dreno para futura instalação de ar-condicionado. A aquisição e instalação deles, são de responsabilidade dos adquirentes. As condensadoras deverão ser localizadas de acordo com projeto específico.
 Condensadoras, do sistema de ar-condicionado, poderão sofrer ajustes ou mudanças de posição e quantidade, caso necessário.
 Evaporadoras serão locada conforme projeto específico visando melhor desempenho do equipamento.
 Equipamentos como piscinas, spas, ofurôs e decks, além de churrasqueiras e eletrodomésticos não serão entregues, apenas sua infra estrutura.



Escala Gráfica





**EDIFÍCIO ART DÉCO
APARTAMENTO 202 E 302**

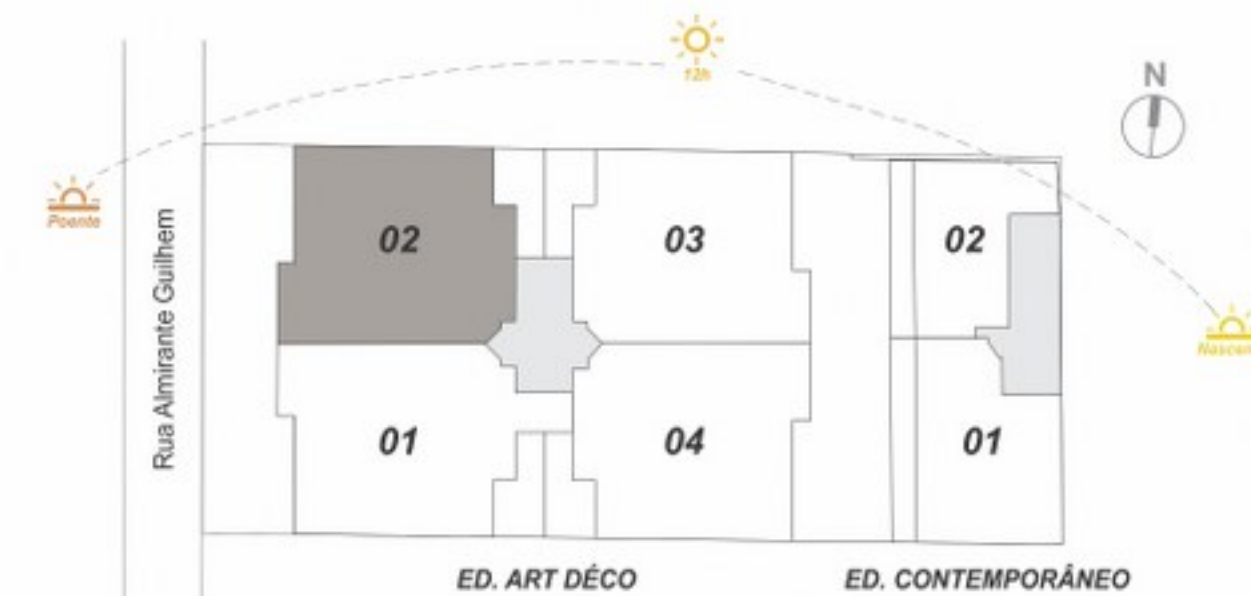
Área privativa - 115,17m²

NOTA:

A decoração e revestimentos são meramente ilustrativos.
 Os materiais a serem utilizados na construção estão especificados no memorial descritivo.
 Esta é uma planta provisória sujeita a alteração sem aviso prévio.
 O projeto poderá sofrer modificações decorrentes das posturas municipais, concessionárias e do local.
 A planta apresenta localização preliminar de pilares e prumadas de instalações.
 As áreas descritas são referentes às áreas privativas de cada unidade. As áreas privativas representam as áreas dos compartimentos somadas as suas áreas de paredes.
 As cotas são de eixo das paredes e foram definidas pelos limites externos das paredes (fachada e áreas comuns) e pelo eixo das paredes entre unidades, conforme descrito na NBR 12.721 ABNT. As áreas e cotas poderão sofrer alteração de 5%.
 Os móveis, assim como os materiais de acabamento representados na planta são de dimensões comerciais e não fazem parte do contrato de construção.
 As unidades serão dotadas de ponto de força e dreno para futura instalação de ar-condicionado. A aquisição e instalação deles, são de responsabilidade dos adquirentes. As condensadoras deverão ser localizadas de acordo com projeto específico.
 Condensadoras, do sistema de ar-condicionado, poderão sofrer ajustes ou mudanças de posição e quantidade, caso necessário.
 Evaporadoras serão locada conforme projeto específico visando melhor desempenho do equipamento.
 Equipamentos como piscinas, spas, ofurôs e decks, além de churrasqueiras e eletrodomésticos não serão entregues, apenas sua infra estrutura.



Escala Gráfica





**EDIFÍCIO ART DÉCO
APARTAMENTO 203 E 303**

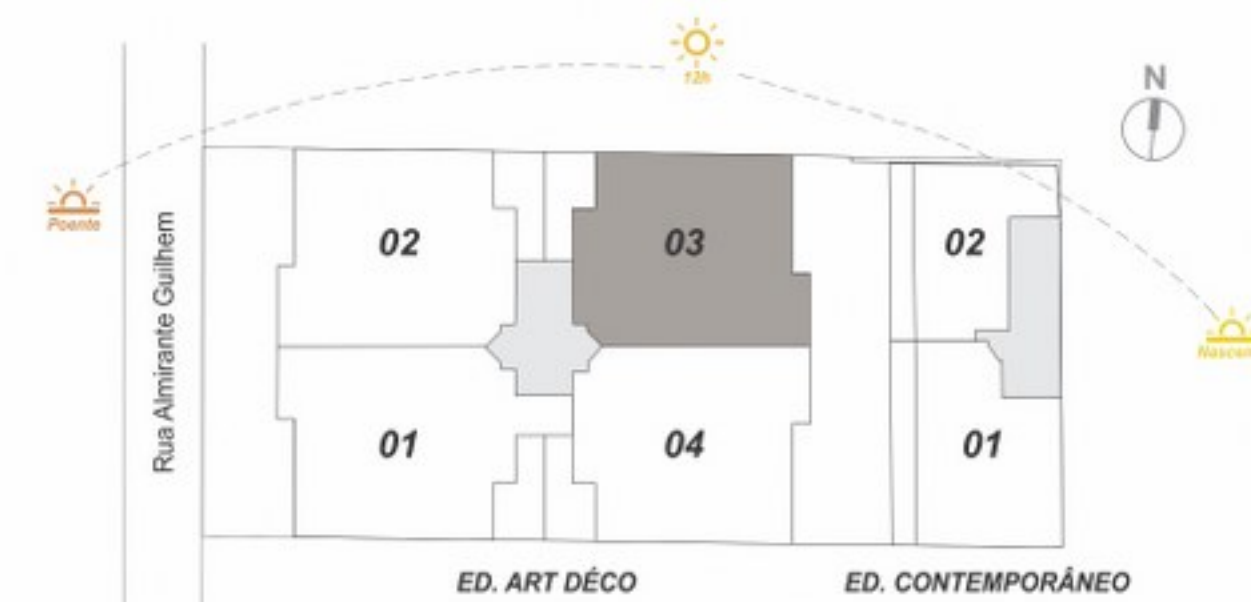
Área privativa - 111,66m²

NOTA:

A decoração e revestimentos são meramente ilustrativos.
 Os materiais a serem utilizados na construção estão especificados no memorial descritivo.
 Esta é uma planta provisória sujeita a alteração sem aviso prévio.
 O projeto poderá sofrer modificações decorrentes das posturas municipais, concessionárias e do local.
 A planta apresenta localização preliminar de pilares e prumadas de instalações.
 As áreas descritas são referentes às áreas privativas de cada unidade. As áreas privativas representam as áreas dos compartimentos somadas as suas áreas de paredes.
 As cotas são de eixo das paredes e foram definidas pelos limites externos das paredes (fachada e áreas comuns) e pelo eixo das paredes entre unidades, conforme descrito na NBR 12.721 ABNT. As áreas e cotas poderão sofrer alteração de 5%.
 Os móveis, assim como os materiais de acabamento representados na planta são de dimensões comerciais e não fazem parte do contrato de construção.
 As unidades serão dotadas de ponto de força e dreno para futura instalação de ar-condicionado. A aquisição e instalação deles, são de responsabilidade dos adquirentes. As condensadoras deverão ser localizadas de acordo com projeto específico.
 Condensadoras, do sistema de ar-condicionado, poderão sofrer ajustes ou mudanças de posição e quantidade, caso necessário.
 Evaporadoras serão locada conforme projeto específico visando melhor desempenho do equipamento.
 Equipamentos como piscinas, spas, ofurôs e decks, além de churrasqueiras e eletrodomésticos não serão entregues, apenas sua infra estrutura.



Escala Gráfica



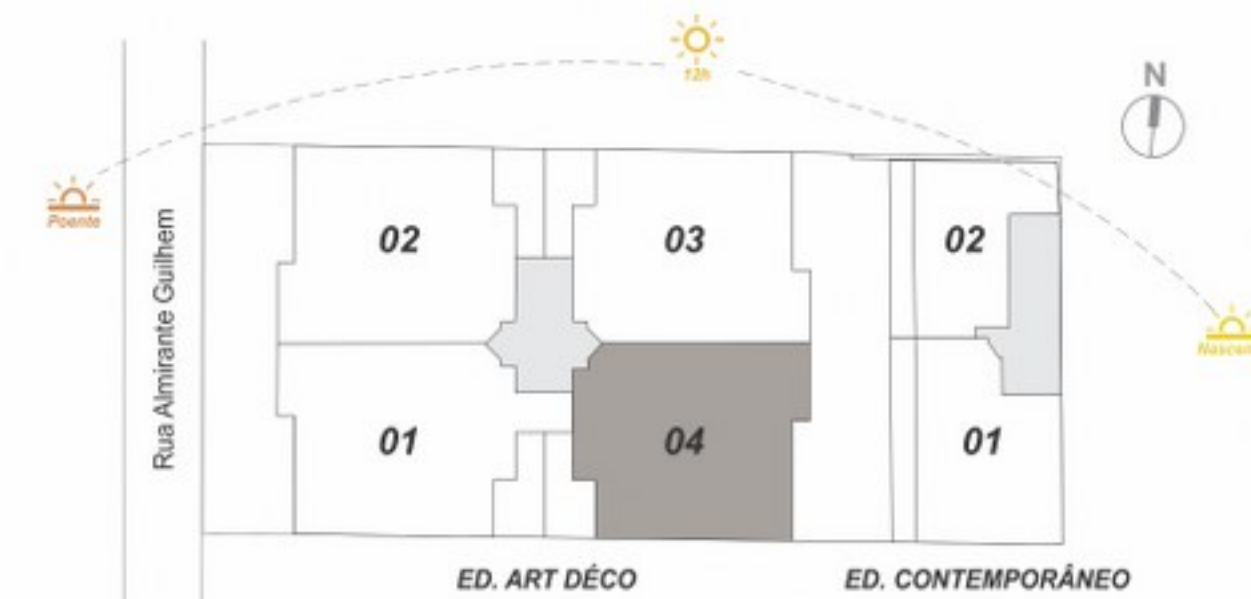


**EDIFÍCIO ART DÉCO
APARTAMENTO 204 E 304**

Área privativa - 114,16m²

NOTA:

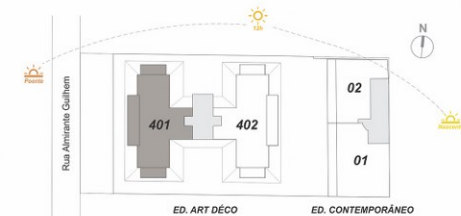
A decoração e revestimentos são meramente ilustrativos.
 Os materiais a serem utilizados na construção estão especificados no memorial descritivo.
 Esta é uma planta provisória sujeita a alteração sem aviso prévio.
 O projeto poderá sofrer modificações decorrentes das posturas municipais, concessionárias e do local.
 A planta apresenta localização preliminar de pilares e prumadas de instalações.
 As áreas descritas são referentes às áreas privativas de cada unidade. As áreas privativas representam as áreas dos compartimentos somadas as suas áreas de paredes.
 As cotas são de eixo das paredes e foram definidas pelos limites externos das paredes (fachada e áreas comuns) e pelo eixo das paredes entre unidades, conforme descrito na NBR 12.721 ABNT. As áreas e cotas poderão sofrer alteração de 5%.
 Os móveis, assim como os materiais de acabamento representados na planta são de dimensões comerciais e não fazem parte do contrato de construção.
 As unidades serão dotadas de ponto de força e dreno para futura instalação de ar-condicionado. A aquisição e instalação deles, são de responsabilidade dos adquirentes. As condensadoras deverão ser localizadas de acordo com projeto específico.
 Condensadoras, do sistema de ar-condicionado, poderão sofrer ajustes ou mudanças de posição e quantidade, caso necessário.
 Evaporadoras serão locada conforme projeto específico visando melhor desempenho do equipamento.
 Equipamentos como piscinas, spas, ofurôs e decks, além de churrasqueiras e eletrodomésticos não serão entregues, apenas sua infra estrutura.





EDIFÍCIO ART DÉCO APARTAMENTO 401

Área privativa
86,92m² (apto) + 26,92m² (terraço) - 113,84m²



NOTA:

A decoração e revestimentos são meramente ilustrativos.
Os materiais a serem utilizados na construção estão especificados no memorial descritivo.
Esta é uma planta provisória sujeita a alteração sem aviso prévio.
O projeto poderá sofrer modificações decorrentes das posturas municipais, concessionárias e do local.
A planta apresenta localização preliminar de pilares e prumadas de instalações.
As áreas descritas são referentes às áreas privativas de cada unidade. As áreas privativas representam as áreas dos compartimentos somadas as suas áreas de paredes.
As cotas são de eixo das paredes e foram definidas pelos limites externos das paredes (fachada e áreas comuns) e pelo eixo das paredes entre unidades, conforme descrito na NBR 12.721 ABNT. As áreas e cotas poderão sofrer alteração de 5%.
Os móveis, assim como os materiais de acabamento representados na planta são de dimensões comerciais e não fazem parte do contrato de construção.
As unidades serão dotadas de ponto de força e dreno para futura instalação de ar-condicionado. A aquisição e instalação deles, são de responsabilidade dos adquirentes. As condensadoras deverão ser localizadas de acordo com projeto específico.
Condensadoras, do sistema de ar-condicionado, poderão sofrer ajustes ou mudanças de posição e quantidade, caso necessário.
Evaporadoras serão locada conforme projeto visando melhor desempenho do equipamento.
Equipamentos como piscinas, spas, ofurôs e decks, além de churrasqueiras e eletrodomésticos não serão entregues, apenas sua infra estrutura.

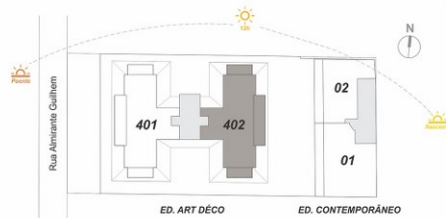




NOTA:
 A decoração e revestimentos são meramente ilustrativos.
 Os materiais a serem utilizados na construção estão especificados no memorial descritivo.
 Esta é uma planta provisória sujeita a alteração sem aviso prévio.
 O projeto poderá sofrer modificações decorrentes das posturas municipais, concessionárias e do local.
 A planta apresenta localização preliminar de pilares e prumadas de instalações.
 As áreas descritas são referentes às áreas privativas de cada unidade. As áreas privativas representam as áreas dos compartimentos somadas as suas áreas de paredes.
 As cotas são de eixo das paredes e foram definidas pelos limites externos das paredes (fachada e áreas comuns) e pelo eixo das paredes entre unidades, conforme descrito na NBR 12.721 ABNT. As áreas e cotas poderão sofrer alteração de 5%.
 Os móveis, assim como os materiais de acabamento representados na planta são de dimensões comerciais e não fazem parte do contrato de construção.
 As unidades serão dotadas de ponto de força e dreno para futura instalação de ar-condicionado. A aquisição e instalação deles, são de responsabilidade dos adquirentes. As condensadoras deverão ser localizadas de acordo com projeto específico.
 Condensadoras, do sistema de ar-condicionado, poderão sofrer ajustes ou mudanças de posição e quantidade, caso necessário.
 Evaporadoras serão localizadas conforme projeto específico visando melhor desempenho do equipamento.
 Equipamentos como piscinas, spas, ofurôs e decks, além de churrasqueiras e eletrodomésticos não serão entregues, apenas sua infra estrutura.



**EDIFÍCIO ART DÉCO
 APARTAMENTO 402**
 Área privativa
 86,92m² (apto) + 26,92m² (terraço) - 113,84m²



ED. ART DÉCO ED. CONTEMPORÂNEO



NOTA:

A decoração e revestimentos são meramente ilustrativos.

Os materiais a serem utilizados na construção estão especificados no memorial descritivo.

Esta é uma planta provisória sujeita a alteração sem aviso prévio.

O projeto poderá sofrer modificações decorrentes das posturas municipais, concessionárias e de local.

A planta apresenta localização preliminar de pilares e prumadas de instalações.

As áreas descritas são referentes às áreas privadas de cada unidade. As áreas privadas representam as áreas dos compartimentos somadas as suas áreas de paredes.

As cotas são de eixo das paredes e foram definidas pelos limites externos das paredes (fachada e áreas comuns) e pelo eixo das paredes entre unidades, conforme descrito na NBR 12.721 ABNT. As áreas e cotas poderão sofrer alteração de 5%.

Os móveis, assim como os materiais de acabamento representados na planta são de dimensões comerciais e não fazem parte do contrato de construção.

As unidades serão dotadas de ponto de força e dreno para futura instalação de ar-condicionado. A aquisição e instalação destes, são de responsabilidade dos adquirentes. As condensadoras deverão ser localizadas de acordo com projeto específico.

Condensadoras, do sistema de ar-condicionado, poderão sofrer ajustes ou mudanças de posição e quantidade, caso necessário.

Evaporadoras serão locada conforme projeto específico visando melhor desempenho do equipamento.

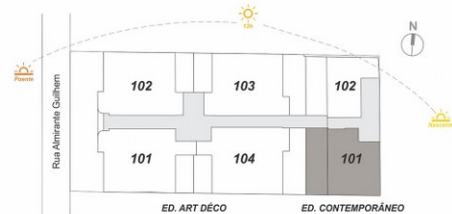
Equipamentos como piscinas, spas, ofurô e decks, além de churrasqueiras e eletrodomésticos não serão entregues, apenas sua infra estrutura.

0,0 0,50 1,00 2,00 3,00

Escala Gráfica

**EDIFÍCIO CONTEMPORÂNEO
APARTAMENTO 101**

Área privada
66,19m² (apto) + 29,60m² (terraço) = 95,79m²



ED. ART DÉCO

ED. CONTEMPORÂNEO



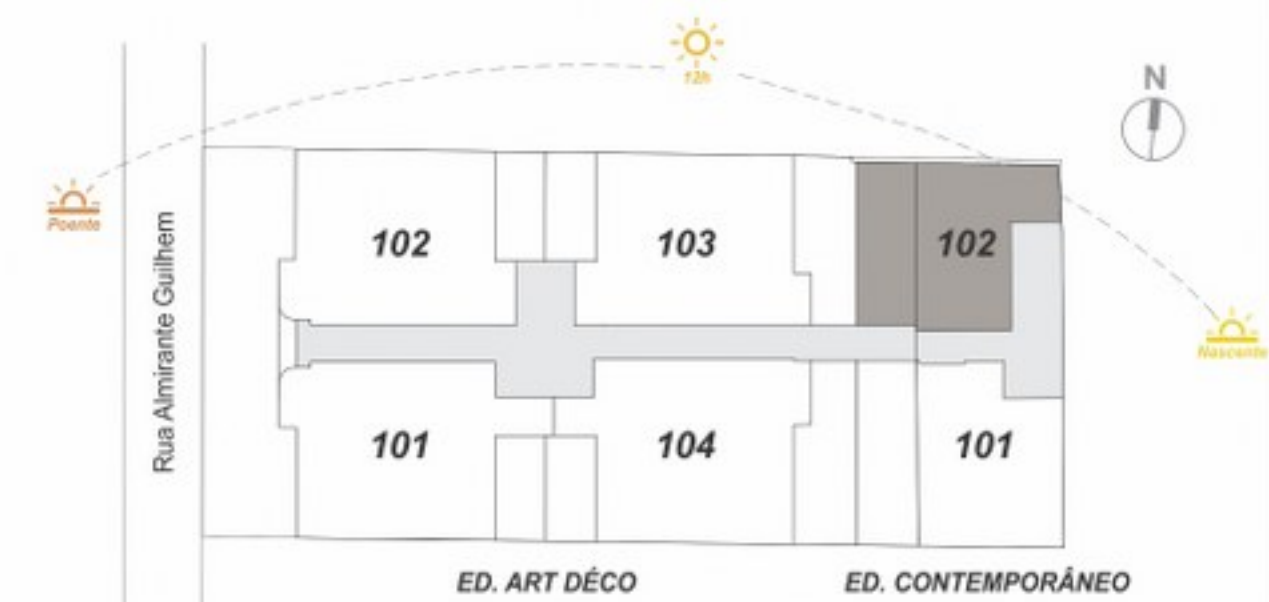
NOTA:

A decoração e revestimentos são meramente ilustrativos.
 Os materiais a serem utilizados na construção estão especificados no memorial descritivo.
 Esta é uma planta provisória sujeita a alteração sem aviso prévio.
 O projeto poderá sofrer modificações decorrentes das posturas municipais, concessionárias e do local.
 A planta apresenta localização preliminar de pilares e prumadas de instalações.
 As áreas descritas são referentes às áreas privativas de cada unidade. As áreas privativas representam as áreas dos compartimentos somadas as suas áreas de paredes.
 As cotas são de eixo das paredes e foram definidas pelos limites externos das paredes (fachada e áreas comuns) e pelo eixo das paredes entre unidades, conforme descrito na NBR 12.721 ABNT. As áreas e cotas poderão sofrer alteração de 5%.
 Os móveis, assim como os materiais de acabamento representados na planta são de dimensões comerciais e não fazem parte do contrato de construção.
 As unidades serão dotadas de ponto de força e dreno para futura instalação de ar-condicionado. A aquisição e instalação deles, são de responsabilidade dos adquirentes. As condensadoras deverão ser localizadas de acordo com projeto específico.
 Condensadoras, do sistema de ar-condicionado, poderão sofrer ajustes ou mudanças de posição e quantidade, caso necessário.
 Evaporadoras serão locada conforme projeto específico visando melhor desempenho do equipamento.
 Equipamentos como piscinas, spas, ofurôs e decks, além de churrasqueiras e eletrodomésticos não serão entregues, apenas sua infra estrutura.



**EDIFÍCIO CONTEMPORÂNEO
 APARTAMENTO 102**

Área privativa
 49,83m² (apto) + 25,30m² (terraço) = 75,13m²





NOTA:

A decoração e revestimentos são meramente ilustrativos.

Os materiais a serem utilizados na construção estão especificados no memorial descritivo.

Esta é uma planta provisória sujeita a alteração sem aviso prévio.

O projeto poderá sofrer modificações decorrentes das posturas municipais, concessionárias e de local.

A planta apresenta localização preliminar de pilares e prumadas de instalações.

As áreas descritas são referentes às áreas privadas de cada unidade. As áreas privadas representam as áreas dos compartimentos somadas as suas áreas de paredes.

As cotas são de eixo das paredes e foram definidas pelos limites externos das paredes (fachada e áreas comuns) e pelo eixo das paredes entre unidades, conforme descrito na NBR 12.721 ABNT. As áreas e cotas poderão sofrer alteração de 5%.

Os móveis, assim como os materiais de acabamento representados na planta são de dimensões comerciais e não fazem parte do contrato de construção.

As unidades serão dotadas de ponto de força e dreno para futura instalação de ar-condicionado. A aquisição e instalação destes, são de responsabilidade dos adquirentes. As condensadoras deverão ser localizadas de acordo com projeto específico.

Condensadoras, do sistema de ar-condicionado, poderão sofrer ajustes ou mudanças de posição e quantidade, caso necessário.

Evaporadoras serão locada conforme projeto específico visando melhor desempenho do equipamento.

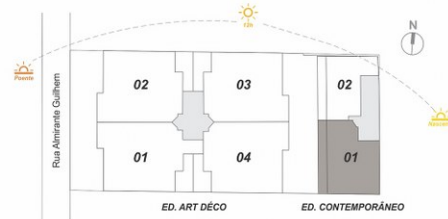
Equipamentos como piscinas, spas, ofurôs e decks, além de churrasqueiras e eletrodomésticos não serão entregues, apenas sua infra estrutura.

0,0 0,50 1,00 2,00 3,00

Escala Gráfica

**EDIFÍCIO CONTEMPORÂNEO
APARTAMENTO 201 À 901**

Área privada
70,23m² (apto) + 13,04m² (terraço) - 83,27m²





NOTA:

A decoração e revestimentos são meramente ilustrativos.

Os materiais a serem utilizados na construção estão especificados no memorial descritivo.

Esta é uma planta provisória sujeita a alteração sem aviso prévio.

O projeto poderá sofrer modificações decorrentes das posturas municipais, concessionárias e do local.

A planta apresenta localização preliminar de pilares e prumadas de instalações.

As áreas descritas são referentes às áreas privativas de cada unidade. As áreas privativas representam as áreas dos compartimentos somadas as suas áreas de paredes.

As cotas são de eixo das paredes e foram definidas pelos limites externos das paredes (fachada e áreas comuns) e pelo eixo das paredes entre unidades, conforme descrito na NBR 12.721 ABNT. As áreas e cotas poderão sofrer alteração de 5%.

Os móveis, assim como os materiais de acabamento representados na planta são de dimensões comerciais e não fazem parte do contrato de construção.

As unidades serão dotadas de ponto de força e dreno para futura instalação de ar-condicionado. A aquisição e instalação deles, são de responsabilidade dos adquirentes. As condensadoras deverão ser localizadas de acordo com projeto específico.

Condensadoras, do sistema de ar-condicionado, poderão sofrer ajustes ou mudanças de posição e quantidade, caso necessário.

Evaporadores serão locais conforme projeto específico visando melhor desempenho do equipamento.

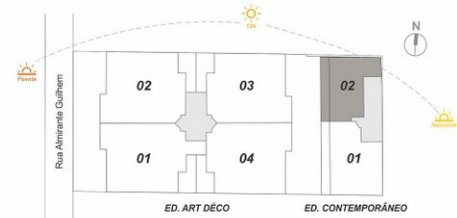
Equipamentos como piscinas, spas, ofurôs e decks, além de churrasqueiras e eletrodomésticos não serão entregues, apenas sua infra estrutura.

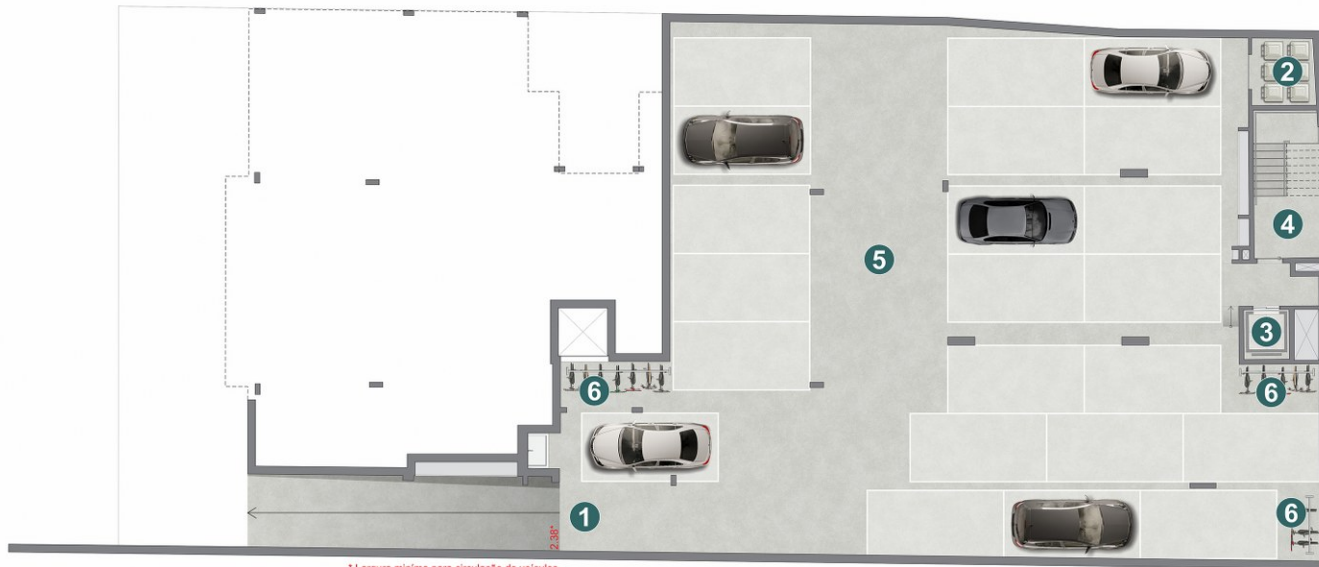
0.0 0.50 1.00 2.00 3.00

Escala Gráfica

**EDIFÍCIO CONTEMPORÂNEO
APARTAMENTO 202 À 902**

Área privativa
51,45m² (apto) + 11,33m² (terraço) - 62,78m²

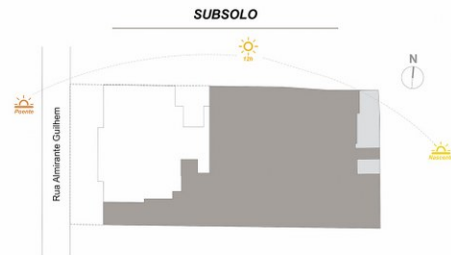


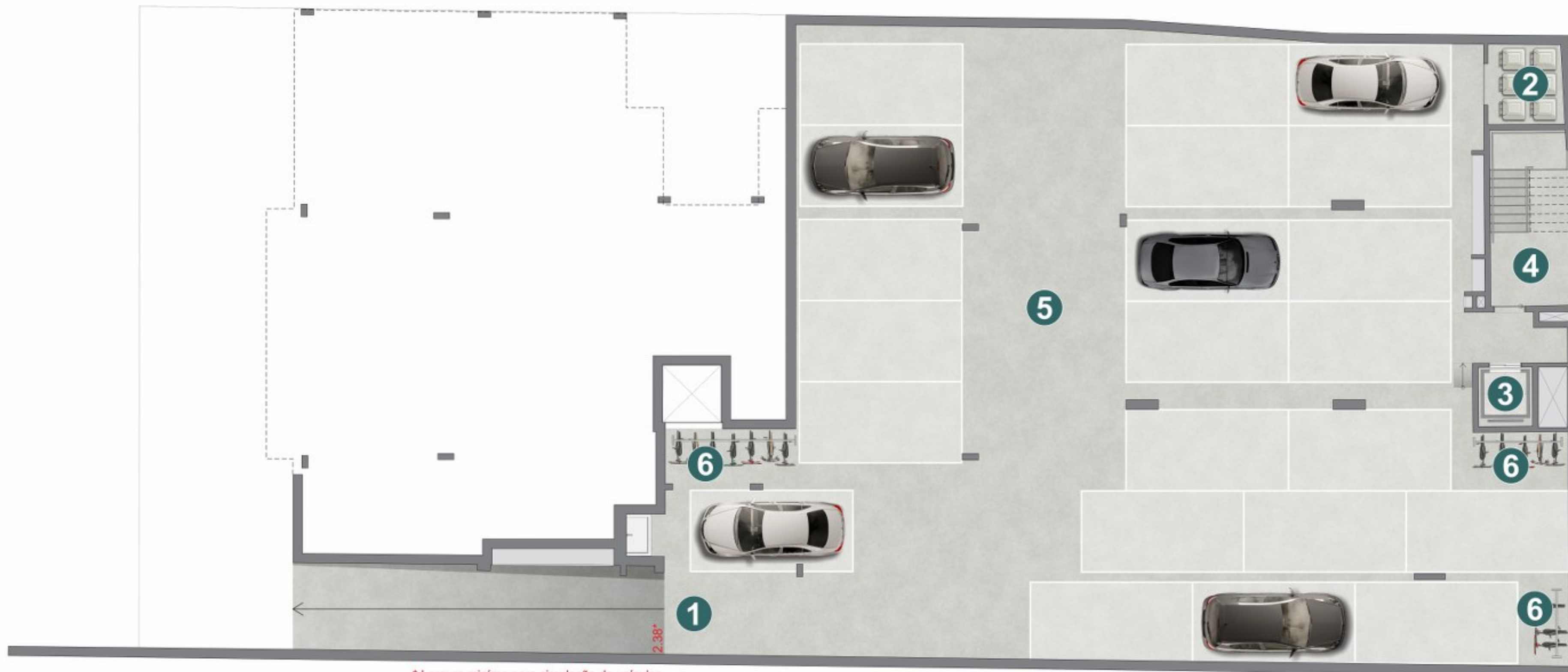


* Largura mínima para circulação de veículos.

NOTA:
 A decoração e revestimentos são meramente ilustrativos.
 Os materiais a serem utilizados na construção estão especificados no memorial descritivo.
 Esta é uma planta provisória sujeita a alteração sem aviso prévio.
 O projeto poderá sofrer modificações decorrentes das posturas municipais, concessionárias e do local.
 A planta apresenta localização preliminar de pilares e prumadas de instalações.
 Os móveis, assim como os materiais de acabamento representados na planta são de dimensões comerciais.

LEGENDA:
 1- ACESSO AO TÉRREO
 2- DEPÓSITO DE LIXO
 3- ELEVADOR
 4- ESCADA
 5- ESTACIONAMENTO (22 VAGAS)
 6- BICICLETÁRIO

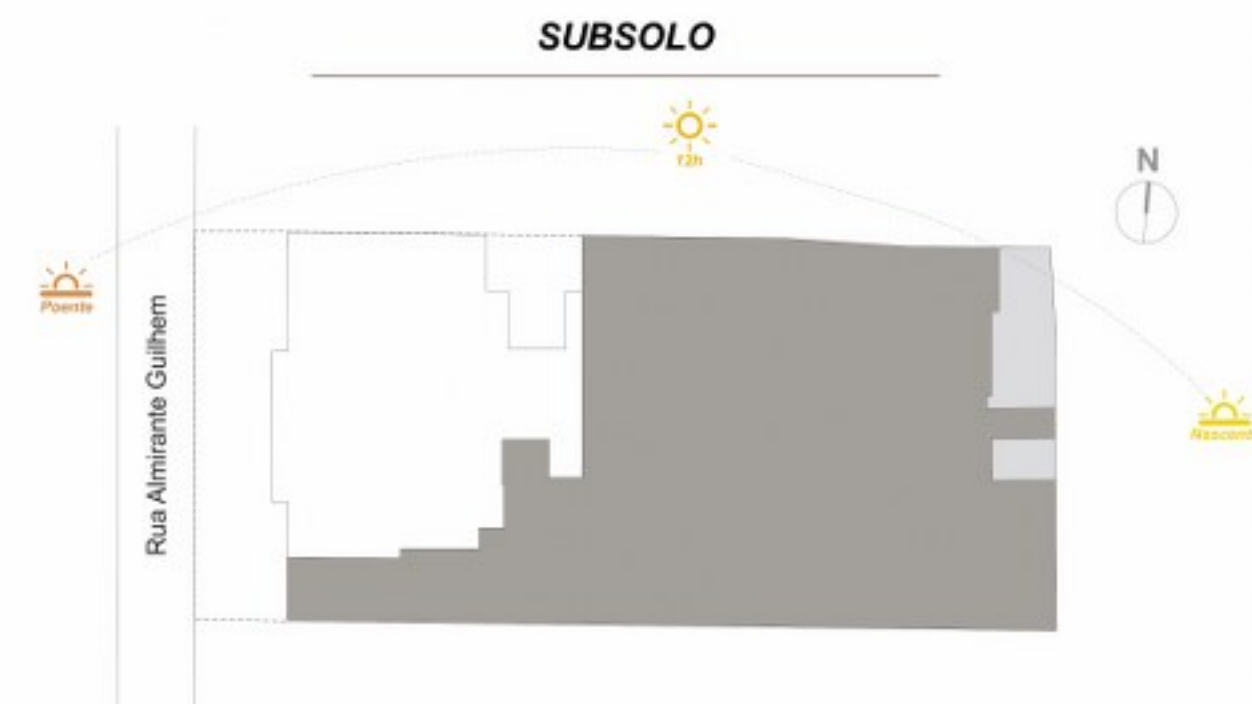


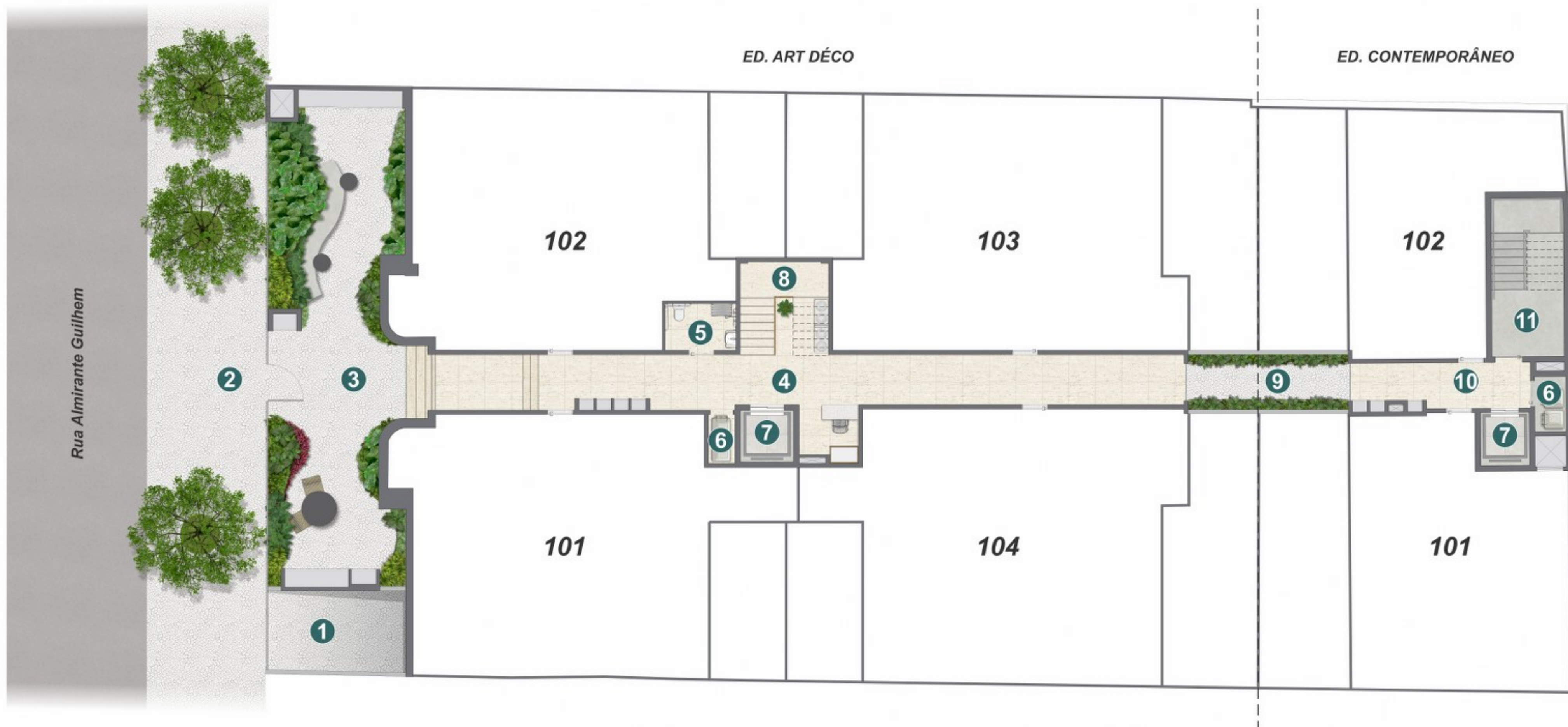


* Largura mínima para circulação de veículos.

NOTA:
 A decoração e revestimentos são meramente ilustrativos.
 Os materiais a serem utilizados na construção estão especificados no memorial descritivo.
 Esta é uma planta provisória sujeita a alteração sem aviso prévio.
 O projeto poderá sofrer modificações decorrentes das posturas municipais, concessionárias e do local.
 A planta apresenta localização preliminar de pilares e prumadas de instalações.
 Os móveis, assim como os materiais de acabamento representados na planta são de dimensões comerciais.

LEGENDA:
 1- ACESSO AO TÉRREO
 2- DEPÓSITO DE LIXO
 3- ELEVADOR
 4- ESCADA
 5- ESTACIONAMENTO (22 VAGAS)
 6- BICICLETÁRIO





NOTA:
 A decoração e revestimentos são meramente ilustrativos.
 Os materiais a serem utilizados na construção estão especificados no memorial descritivo.
 Esta é uma planta provisória sujeita a alteração sem aviso prévio.
 O projeto poderá sofrer modificações decorrentes das posturas municipais, concessionárias e do local.
 A planta apresenta localização preliminar de pilares e prumadas de instalações.
 Os móveis, assim como os materiais de acabamento representados na planta são de dimensões comerciais.



- LEGENDA:**
- 1- ACESSO VEÍCULOS
 - 2- ACESSO PEDESTRES
 - 3- LOUNGE
 - 4- HALL EDIFÍCIO ART DÉCO
 - 5- BANHEIRO COM ACESSIBILIDADE
 - 6- DEPÓSITO DE LIXO
 - 7- ELEVADOR
 - 8- ESCADA
 - 9- ACESSO EDIFÍCIO CONTEMPORÂNEO
 - 10- HALL EDIFÍCIO CONTEMPORÂNEO
 - 11- ESCADA PRESSURIZADA

