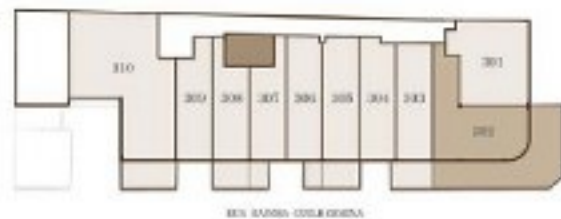


# Sala 302

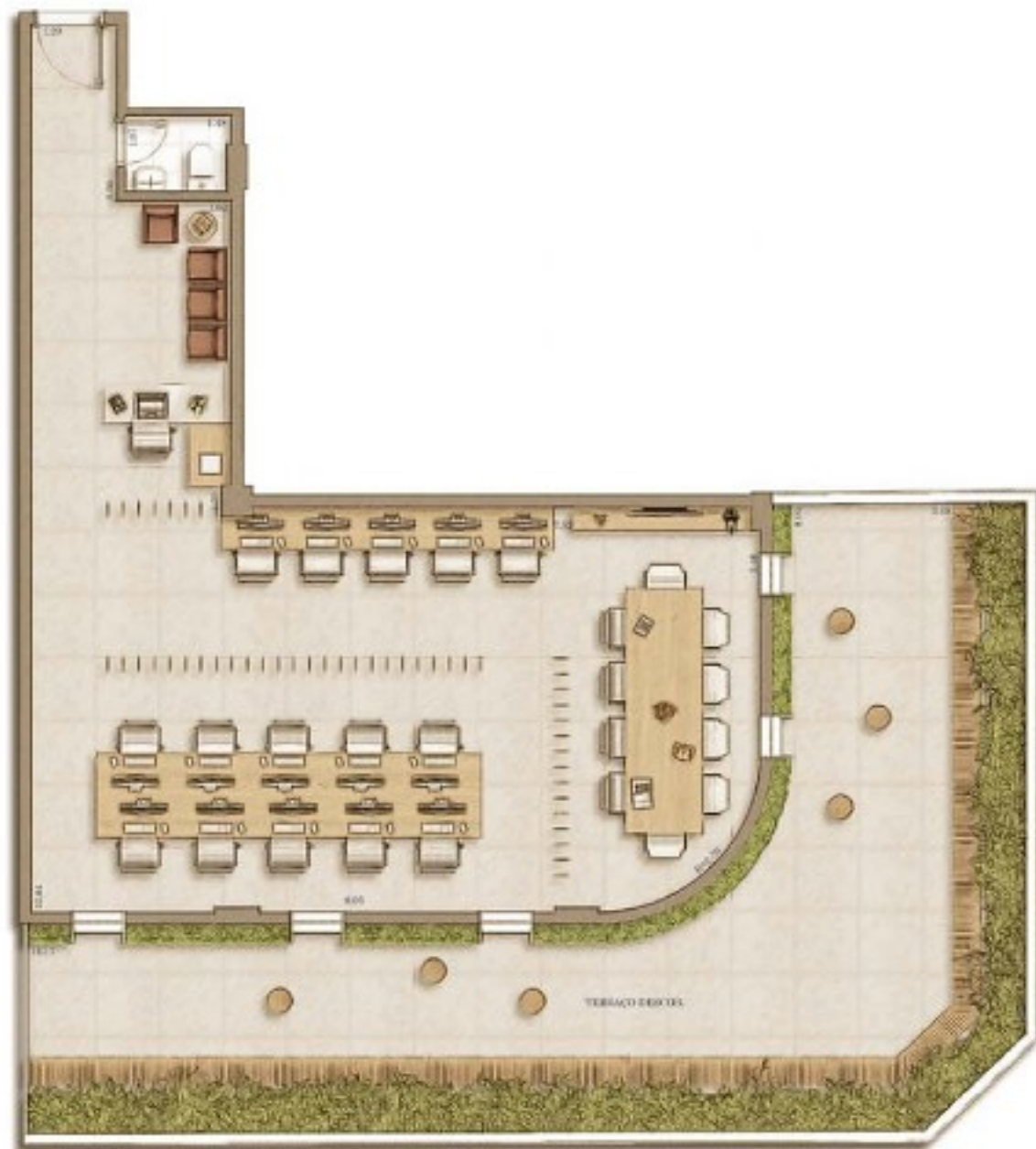
Área Privativa: 150,07 m<sup>2</sup>  
Térreo: 84,87 m<sup>2</sup>  
Terraço Descob.: 65,20 m<sup>2</sup>  
Total: 150,07 m<sup>2</sup>

## ESTUDO PARA COMPRA DO TERRENO PROJETO PRELIMINAR EM DESENVOLVIMENTO

Esta é uma planta provisória sujeita a alteração sem aviso prévio.  
O projeto poderá sofrer alterações decorrentes das posturas municipais e das conveniências locais.  
A planta não apresenta localização de pilares e prumadas de instalações, pois se trata apenas de um estudo preliminar. As áreas descritas são referentes à área privativa de cada unidade.  
As áreas privativas representam as áreas dos compartimentos e não as áreas das paredes.  
As áreas apresentadas na planta são de área e não das paredes.



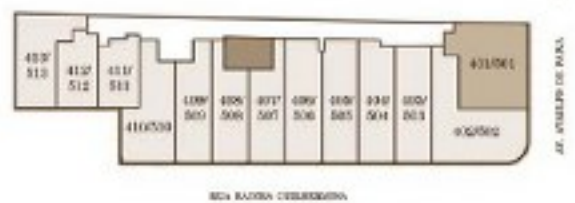
AV. APOLÔNIO DE PAIVA



# Sala 401/501

ESTUDO PARA COMPRA DO TERRENO  
PROJETO PRELIMINAR EM DESENVOLVIMENTO

Esta é uma planta provisória sujeita a alteração sem aviso prévio.  
O projeto poderá sofrer alterações decorrentes das posturas municipais e das concessões locais.  
A planta não apresenta localização de pilares e prumadas de instalações, pois se trata apenas de um estudo preliminar. As áreas descritas são referentes à área privativa de cada unidade.  
As áreas privativas representam as áreas dos compartimentos acobertados e as áreas das paredes.  
As áreas apresentadas na planta são de área e não das paredes.



Área Privativa Total: 78,41 m<sup>2</sup>

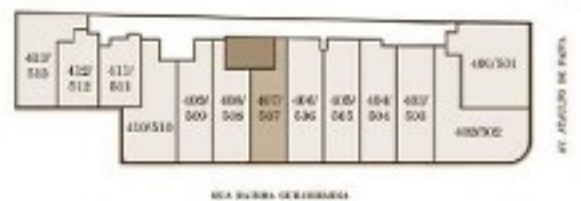


# Sala 407/507

ESTUDO PARA COMPRA DO TERRENO  
 PROJETO PRELIMINAR EM DESENVOLVIMENTO

Esta é uma planta provisória sujeita a alteração sem aviso prévio.  
 O projeto poderá sofrer alterações decorrentes das posturas municipais e das concessões locais.  
 A planta não apresenta localização de pilares e prumadas de instalações, por se tratar apenas de um estudo preliminar. As áreas descritas são referentes à área privativa de cada unidade.  
 As áreas privativas representam as áreas dos compartimentos acobreados às áreas das paredes.  
 As áreas apresentadas na planta são de área e não das paredes.

Área Privativa Total: 47,45 m<sup>2</sup>





# Sala 410/510

Área Privativa Total: 66,11 m<sup>2</sup>



ESTUDO PARA COMPRA DO TERRENO  
 PROJETO PRELIMINAR EM DESENVOLVIMENTO

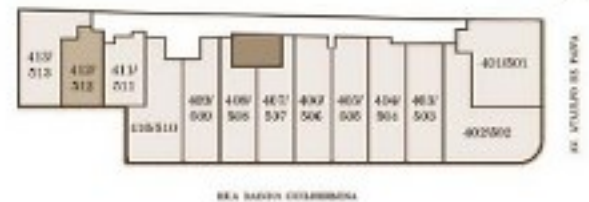
Esta é uma planta provisória sujeita a alteração sem aviso prévio.  
 O projeto poderá sofrer alterações decorrentes das posturas municipais e das concessões locais.  
 A planta não apresenta localização de pilares e prumadas de instalações, por se tratar apenas de um estudo preliminar. As áreas descritas são referentes à área privativa de cada unidade.  
 As áreas privativas representam as áreas dos compartimentos acobreados às áreas das paredes.  
 As áreas apresentadas na planta são de área e não das paredes.



# Sala 412/512

ESTUDO PARA COMPRA DO TERRENO  
PROJETO PRELIMINAR EM DESENVOLVIMENTO

Esta é uma planta provisória sujeita a alteração sem aviso prévio.  
O projeto poderá sofrer alterações decorrentes das posturas municipais e das concessões locais.  
A planta não apresenta localização de pilares e prumadas de instalações, por se tratar apenas de um estudo preliminar. As áreas descritas são referentes à área privativa de cada unidade.  
As áreas privativas representam as áreas dos compartimentos e não as áreas das paredes.  
As áreas apresentadas na planta são de área e não das paredes.



Área Privativa Total: 37,42 m<sup>2</sup>



# Quadro de áreas privativas

REFERENTE AO DECRETO Nº16.721

LOJA A			
LOJA A (TER) (m <sup>2</sup> )	LOJA A (SUB1) (m <sup>2</sup> )	DEP.(SUB1) (m <sup>2</sup> )	TOTAL (m <sup>2</sup> )
264,94	860,30	503,22	1.628,46

TERREO/ 1º PAVIMENTO / ACESSO - LOJAS			
UNIDADE	ÁREA (m <sup>2</sup> )	DEPÓSITO (m <sup>2</sup> )	TOTAL (m <sup>2</sup> )
LOJA B	63,33	63,35	126,68
LOJA C	68,95	68,94	137,89
LOJA D	40,89	-	40,89
LOJA E	48,96	-	48,96
LOJA F	40,37	-	40,37
LOJA G	62,96	-	62,96
LOJA H	44,54	-	44,54
LOJA I	52,01	-	52,01
LOJA J	103,44	86,71	190,15

2º PAVIMENTO TIPO - SALAS			
UNIDADE	ÁREA (m <sup>2</sup> )	TERRAÇO (m <sup>2</sup> )	TOTAL (m <sup>2</sup> )
SALA 201	43,22	-	43,22
SALA 202	54,18	-	54,18
SALA 203	65,36	-	65,36
SALA 204	54,01	-	54,01
SALA 205	74,43	-	74,43
SALA 206	55,13	-	55,13
SALA 207	47,54	-	47,54
SALA 208	66,97	-	66,97
SALA 209	52,27	-	52,27
SALA 210	97,86	-	97,86

3º PAVIMENTO TIPO - SALAS			
UNIDADE	ÁREA (m <sup>2</sup> )	TERRAÇO (m <sup>2</sup> )	TOTAL (m <sup>2</sup> )
SALA 301	78,41	-	78,41
SALA 302	84,87	65,20	150,07
SALA 303	52,40	14,12	66,52
SALA 304	54,09	-	54,09
SALA 305	55,08	12,57	67,65
SALA 306	55,44	6,43	61,87
SALA 307	47,45	6,54	53,99
SALA 308	47,66	12,45	60,12
SALA 309	52,27	-	52,27
SALA 310	147,53	19,07	166,60

4º E 5º PAVIMENTO TIPO - SALAS			
UNIDADE	ÁREA (m <sup>2</sup> )	TERRAÇO (m <sup>2</sup> )	TOTAL (m <sup>2</sup> )
SALA 401/501	78,41	-	78,41
SALA 402/502	84,87	-	84,87
SALA 403/503	52,40	-	52,40
SALA 404/504	54,09	-	54,09
SALA 405/505	55,08	-	55,08
SALA 406/506	55,44	-	55,44
SALA 407/507	47,45	-	47,45
SALA 408/508	47,66	-	47,66
SALA 409/509	52,27	-	52,27
SALA 410/510	66,11	-	66,11
SALA 411/511	34,98	-	34,98
SALA 412/512	37,42	-	37,42
SALA 413/513	57,25	-	57,25

## 4º Subsolo

### ESTUDO PARA COMPRA DO TERRENO PROJETO PRELIMINAR EM DESENVOLVIMENTO

Este é uma planta provisória sujeita a alteração sem aviso prévio.

O projeto poderá sofrer modificações decorrentes do postumo municipal e das necessidades locais.

A planta não apresenta localização de pilares e prumadas de instalações, por se tratar apenas de um estudo preliminar. As áreas desenhadas são referentes à área privativa de cada unidade.

As áreas privativas representam as áreas das copartilhas com arcadas e as áreas das passagens.

As notas apresentadas na planta são de alto a baixo das paredes.





## 3º Subsolo

### ESTUDO PARA COMPRA DO TERRENO PROJETO PRELIMINAR EM DESENVOLVIMENTO

Este é uma planta provisória sujeita a alteração sem aviso prévio.

O projeto poderá sofrer modificações decorrentes do postumo municipal e das necessidades locais.

A planta não apresenta localização de pilares e prumadas de instalações, por se tratar apenas de um estudo preliminar. As áreas desenhadas são referentes à área privativa de cada unidade.

As áreas privativas representam as áreas das copartilhas com arcadas e as áreas das passagens.

As notas apresentadas na planta são de alto a baixo das paredes.





# Térreo

## ESTUDO PARA COMPRA DO TERRENO PROJETO PRELIMINAR EM DESENVOLVIMENTO

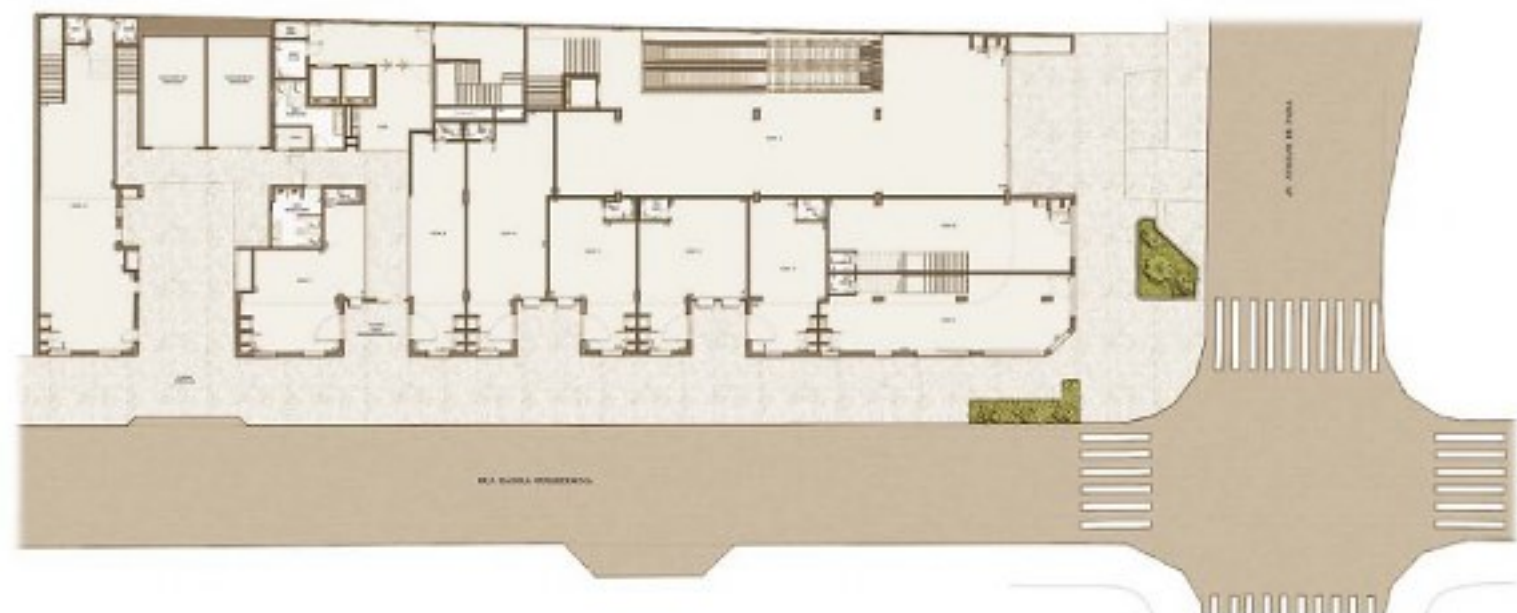
Este é uma planta provisória sujeita a alteração sem aviso prévio.

O projeto poderá sofrer modificações decorrentes das posturas municipais e das necessidades locais.

A planta não apresenta localização de pilares e prumadas de instalações, por se tratar apenas de um estudo preliminar. As áreas desenhadas são referentes à área privativa de cada unidade.

As áreas privativas representam as áreas das copartilhas com arcadas e as áreas das paradas.

As notas apresentadas na planta são de alto a baixo das paradas.



## 2º Pavimento

ESTUDO PARA COMPRA DO TERRENO  
PROJETO PRELIMINAR EM DESENVOLVIMENTO

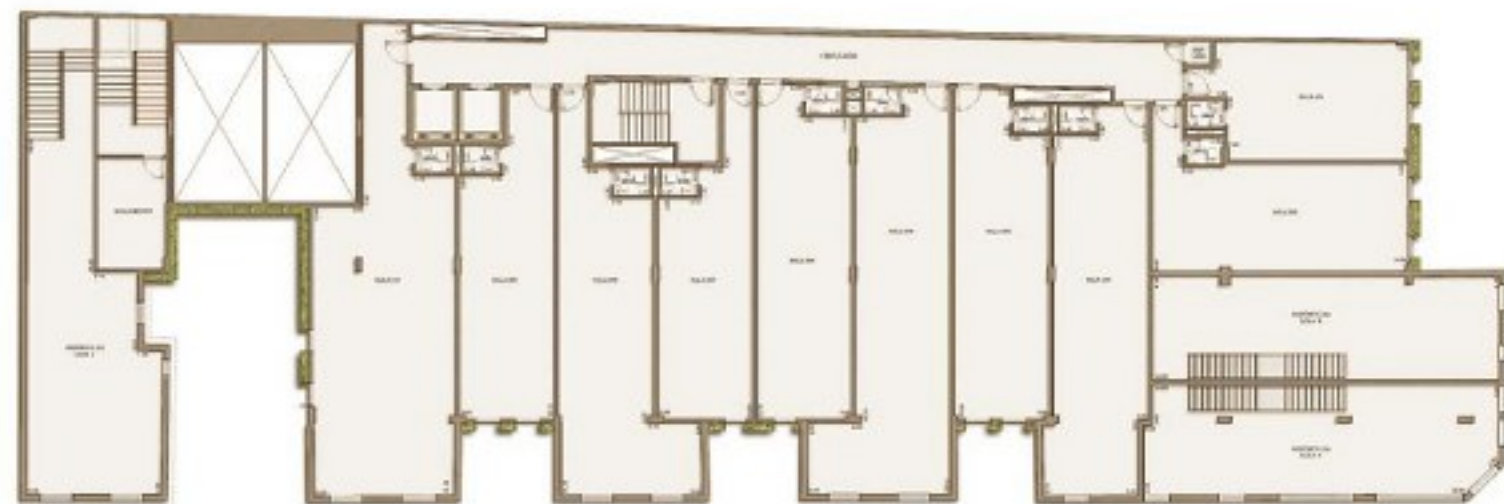
Esta é uma planta provisória sujeita a alteração sem aviso prévio.

O projeto poderá sofrer modificações decorrentes das posturas municipais e das necessidades locais.

A planta não apresenta localização de pilares e prumadas de instalações, por se tratar apenas de um estudo preliminar. As áreas desenhadas são referentes à área privativa de cada unidade.

As áreas privativas representam as áreas das copartilhas com arcadas e as áreas das passagens.

As notas apresentadas na planta são de alto a baixo dos parâmetros.



## 3º Pavimento

ESTUDO PARA COMPRA DO TERRENO  
PROJETO PRELIMINAR EM DESENVOLVIMENTO

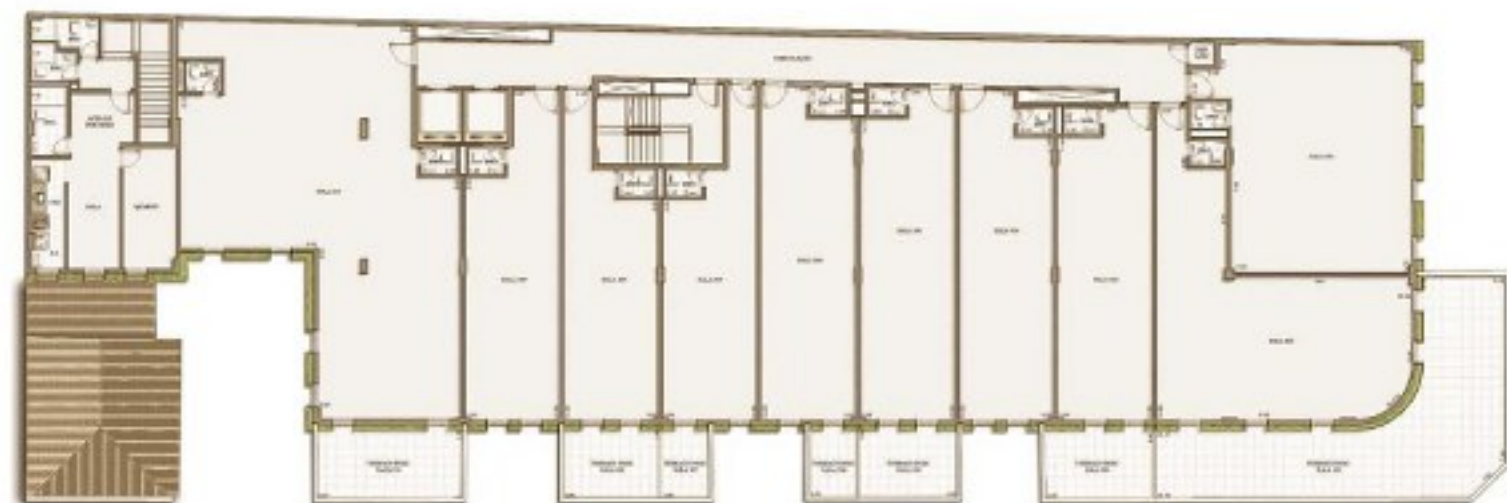
Esta é uma planta provisória sujeita a alteração sem aviso prévio.

O projeto poderá sofrer modificações decorrentes das posturas municipais e das necessidades locais.

A planta não apresenta localização de pilares e prumadas de instalações, por se tratar apenas de um estudo preliminar. As áreas desenhadas são referentes à área privativa de cada unidade.

As áreas privativas representam as áreas das copartilhas com arcadas e as áreas das paradas.

As notas apresentadas na planta são de alto a baixo das paradas.



## 4º e 5º Pavimentos

ESTUDO PARA COMPRA DO TERRENO  
PROJETO PRELIMINAR EM DESENVOLVIMENTO

Este é uma planta provisória sujeita a alteração sem aviso prévio.

O projeto poderá sofrer modificações decorrentes das posturas municipais e das necessidades locais.

A planta não apresenta localização de pilares e prumadas de instalações, por se tratar apenas de um estudo preliminar. As áreas desenhadas são referentes à área privativa de cada unidade.

As áreas privativas representam as áreas das copartilhas com arcadas e as áreas das passagens.

As notas apresentadas na planta são de alto a baixo dos parêntesis.

