

HANTEI  
EMPREENHIMENTOS

AZURE  
home club

Praia Brava • Florianópolis





Onde a vida brilha em tons de azul



# Uma ilha cercada de qualidade de vida



Floripa combina a natureza exuberante e a beleza de suas 42 praias com uma cena cosmopolita de gastronomia, cultura e inovação. Na capital mais segura do Brasil, viver bem é estar cercado de tudo o que importa. Ar livre como hábito, serviços de alto padrão por perto e o mar sempre a poucos minutos.







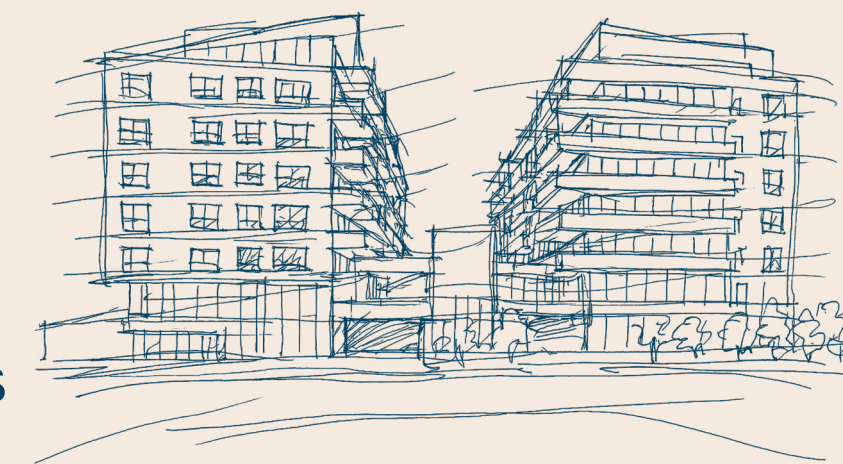
# P r a i a B r a v a : o n d e a a l m a a c a l m a

Entre encostas verdes e mar límpido,  
a rotina desacelera. Um bom mergulho pela  
manhã, caminhadas sem pressa, encontros  
ao entardecer. Endereço de alto padrão, com  
privacidade natural e conveniência por perto.  
E é aqui, no último terreno frente mar, que o  
Azzure transforma a raridade em modo de vida.





Apartamentos de  
131 a 326m<sup>2</sup>, com  
3 ou 4 suítes e todos  
com vista para o mar.



**AZZURE**  
home club

O Azzure é dividido em 2 torres e conta com mais de 56 mil m<sup>2</sup> de área construída. Com linhas elegantes, volumes esculpidos pela luz e varandas pensadas para compor o cenário com o mar. A arquitetura valoriza transparência, proporção e leveza, criando uma presença atemporal integrada ao entorno da Praia Brava. Natureza, design e conforto na mesma visão.





Arquitetura

Manoel Doria

O Azzure Home Club nasce da inspiração de ocupar o último terreno frente mar da Praia Brava, um marco que orientou todo o desenvolvimento do projeto.

Com apartamentos amplos e espaços qualificados, o empreendimento valoriza linhas arquitetônicas objetivas e marcantes, dinâmica escalonada harmônica e visibilidade para o mar com uma integração a um amplo espaço garden.

A implantação aproveita a extensão do terreno e a ligação entre duas ruas, criando fluxos de convivência que beneficiam não apenas os moradores, mas também o entorno, com espaços de encontro, contemplação e conexão direta com a praia.



Head de Projetos

Franciele Machado

Todo grande empreendimento começa com um bom planejamento, é aí que entra a coordenação de projetos.

É ela que garante que cada etapa aconteça no tempo certo, com a qualidade esperada e atenção a cada detalhe.

Neste projeto, a coordenação foi essencial para unir profissionais, organizar processos e transformar ideias em realidade.

O resultado é um empreendimento bem planejado, executado com cuidado e pensado para oferecer aos clientes do Azzure mais conforto, segurança e valor.



Paisagismo

Yael Gossis

À frente do Studio Arcadia, a arquiteta paisagista Yael Gossis desenvolve projetos que unem neurobiofilia, natureza, bem-estar, sustentabilidade e design em perfeita sintonia.

Com mais de 15 anos de atuação, construiu uma trajetória internacional com experiências na Austrália e Suécia, além da certificação LEED Green Associate, referência mundial em sustentabilidade. Essa visão global inspira um paisagismo de alto padrão que transforma cada espaço em uma experiência única.

As criações do Studio Arcadia se consolidam como diferenciais competitivos, gerando valorização imobiliária e memórias duradouras para quem vivencia seus ambientes.



Interiores

Bianca Silva

Assinar o projeto das áreas comuns do Azzure foi uma oportunidade de traduzir o estilo de vida da Praia Brava em espaços que unem sofisticação, bem-estar e conexão com a natureza.

Utilizamos como principal ferramenta os conceitos da neuroarquitetura, criando ambientes que estimulam sensações positivas, acolhimento e pertencimento.

Cada detalhe foi pensado para valorizar a experiência dos moradores, estabelecendo uma relação direta com o entorno único da praia. O resultado são áreas comuns que refletem o alto padrão do empreendimento, proporcionando harmonia entre design, conforto e o cenário natural que torna a Brava tão especial.

NO AZZURE,  
O DESIGN NASCE  
DA PAISAGEM

Lagoon D'Azzure	Pet Place	Fitness Room
Thermal Pool	Celebration Hall	Lounge Bar
Sensory Garden	Gourmet Lounge	Cine Azzure
Zen Yoga	Massage Room	Beauty Lounge
Baby Garden	Dry Sauna	Office Lounge
Fire Lounge	Steam Room	Galleria D'Azzure
Solarium	Game Lounge	Espaço para Home Market
Zen Garden	Kids Club	Espaço para Restaurante exclusivo





# L a g o o n D ' A z z u r e



Para contemplar, mergulhar e se encontrar



# S o l a r i u m



Para renovar as energias





# T h e r m a l P o o l





Com uma área de 2.000m<sup>2</sup>, cada ambiente foi pensado para você se sentir no melhor lugar.



< Av. Tom Traugott Wildi

1 Zen Garden

2 Zen Yoga

3 Sensory Garden

4 Fire Lounge

5 Baby Garden

6 Azzure Beach

7 Solarium

8 Thermal Pool (80.000 litros)

Praia >





Fire Lounge

Z e n   Y o g a



Beleza e bem-estar em harmonia





Aqui, todos os dias merecem ser celebrados



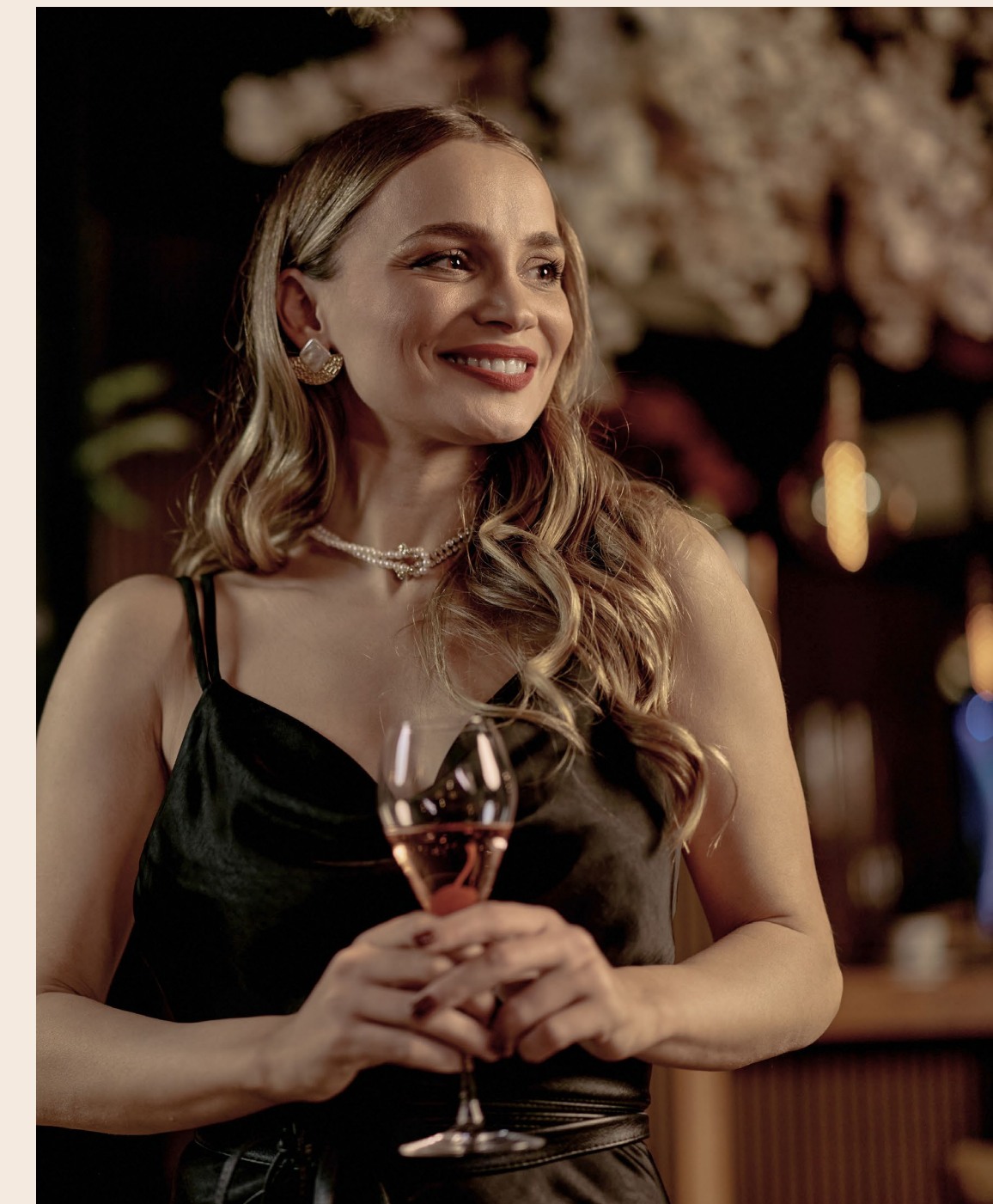


Um ambiente para suas melhores receitas





# C e l e b r a t i o n H a l l



Para rituais que fazem bem





# K i d s C l u b



Brinquedos e brincadeiras sem fim





W e l l n e s s L o u n g e

Terapias  
que equilibram  
e renovam

S  
P  
A



Seu encontro com o bem-estar



# B e a u t y L o u n g e



Sua beleza bem cuidada







F i t n e s s  
R o o m

Treinos completos  
com equipamento  
de ponta







Onde você é a estrela



# C i n e A z z u r e





Aqui a diversão sempre sai ganhando





# G a l l e r i a D ' A z z u r e



Compras, comodidades e os melhores encontros



O horizonte como  
ambiente para sua vida





Seu apartamento com vistas amplas, terraço de contemplação e ambientes pensados para receber com charme e sofisticação.





PLANTA O 1m







# Aqui, o mar é de casa

As sacadas foram desenhadas para ampliar a luz e enquadrar o mar.  
Elas fazem a transição perfeita entre o interior acolhedor e o exterior infinito.  
Um espaço que prolonga o estar, com vista, brisa e conforto.







PLANTA C2 1m







Tudo que vale  
a pena viver







Há décadas construindo espaços com alma.

Desde 1997, a Hantei transforma espaços em experiências memoráveis. São mais de 370 mil m<sup>2</sup> construídos com excelência, inovação e respeito profundo pela natureza, pela paisagem e pelos desejos de seus clientes.

Uma trajetória marcada pela dedicação em entregar mais do que imóveis de alto padrão em endereços diferenciados.

Cada empreendimento é pensado para surpreender e fascinar. Cada detalhe é projetado para inspirar. Sustentabilidade, solidez e credibilidade são marcas permanentes da Hantei, agora aplicadas a um projeto que reflete seu compromisso com um estilo de vida exclusivo e sofisticado.

**NEXXERA**

Presente onde o futuro acontece.

Com sede em Florianópolis, coração do Vale do Silício brasileiro, a Nexxera é pioneira no desenvolvimento de soluções financeiras digitais.

Mais do que uma empresa de tecnologia da informação, é uma arquiteta de infraestruturas invisíveis, aquelas que sustentam confiança, agilidade e segurança em cada transação.

Reconhecida como uma das líderes em inovação do Brasil, sua participação estratégica no Azzure Home Club converge com a excelência e modernidade construtiva da Hantei.

As imagens e perspectivas do projeto são meramente ilustrativas. As áreas comuns serão entregues mobiliadas e receberão acabamentos conforme o Memorial Descritivo do empreendimento. Os móveis, equipamentos, utensílios e materiais de acabamento utilizados nas imagens são meras sugestões de mobiliário e decoração.





REALIZAÇÃO

HÂNTEI  
EMPREENHIMENTOS

