



**Opus.**

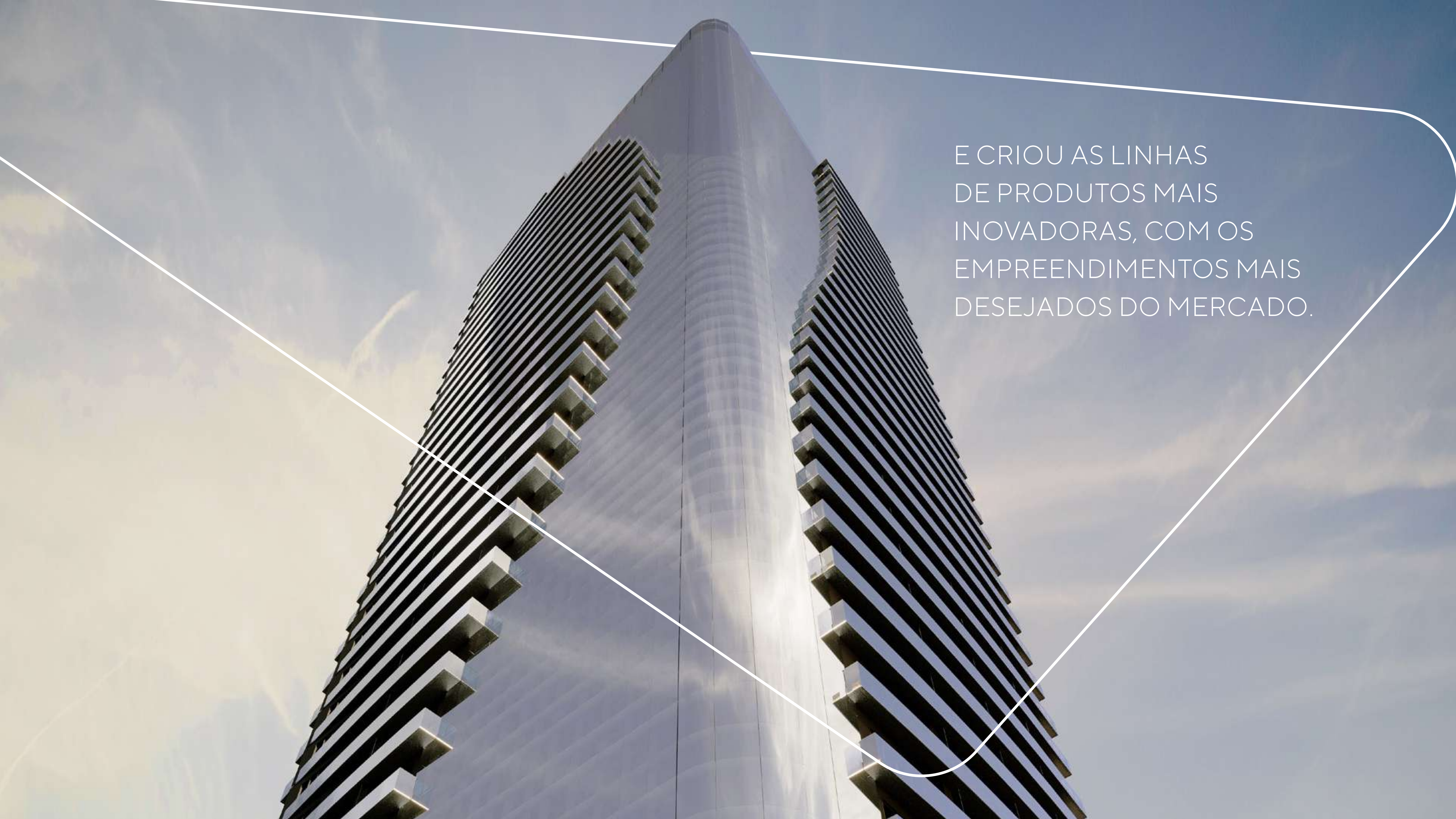


A OPUS REINVENTOU  
O SEGMENTO DE ALTO  
PADRÃO EM GOIÂNIA.

COM CUIDADO COM O  
DETALHE E DNA INOVADOR QUE  
RESULTARAM NOS PRÊMIOS MAIS  
IMPORTANTES DO MERCADO.

- PRÊMIO MÁSTER IMOBILIÁRIO: 3 VEZES  
VENCEDORA DO OSCAR DO SETOR IMOBILIÁRIO  
BRASILEIRO.
- PRÊMIO CONSUMIDOR MODERNO: 7 VEZES ELEITA  
O MELHOR ATENDIMENTO AO CLIENTE DO PAÍS.
- GREAT PLACE TO WORK: 7 VEZES ENTRE  
AS MELHORES EMPRESAS PRA SE TRABALHAR  
NO CENTRO-OESTE.





E CRIOU AS LINHAS  
DE PRODUTOS MAIS  
INOVADORAS, COM OS  
EMPREENDIMENTOS MAIS  
DESEJADOS DO MERCADO.

LINHA  
**PENTHOUSES**

COBERTURAS  
LINEARES  
COM PISCINAS  
PRIVATIVAS.



**. OPUS PENTHOUSES**

O PRIMEIRO EMPREENDIMENTO ENTREGUE COM 1 PISCINA POR UNIDADE, INOVAÇÃO QUE A OPUS TROUXE PARA O MERCADO.

**. OPUS PENTHOUSES 146**

LINHA  
**MUSAS**



ARQUITETURA  
AUTORAL E AMPLAS  
RESIDÊNCIAS  
DEBRUÇADAS SOBRE  
A PRAÇA DO SOL.

- **SUNNA BY OPUS**
- **SELENA BY OPUS**

LINHA  
**GYRO**



O MAIOR SUCESSO  
COMERCIAL DO  
MERCADO.

- . GYRO VACA BRAVA DESIGN
- . GYRO RICARDO PARANHOS
- . GYRO ROOFTOP
- . GYRO O2
- . GYRO CIDADE OPUS

LINHA  
**BUSINESS**



EMPREENDIMENTOS  
QUE SÃO REFERÊNCIA  
NO SEGMENTO  
CORPORATIVO.

- **PATEO 136 BY OPUS**
- **OPUS GEO WORK 136**
- **CORPORATE CENTER OPUS**
- **ATELIER OPUS**

LINHA

# CASA OPUS

MANSÕES ELEVADAS  
NA PRIMEIRA LINHA  
DE ALTÍSSIMO LUXO  
DE GOIÂNIA.

A Linha Casa Opus criou o conceito de mansões elevadas para oferecer o conforto e a sofisticação de uma grande casa com a segurança e privacidade de 1 apartamento por andar. Um conceito original da Opus que virou referência nacional para apartamentos de grande metragem e altíssimo padrão.



The background features a repeating pattern of white, irregular, rounded geometric shapes (polygons) scattered across a light beige or cream-colored background. The shapes vary in size and orientation, creating a textured, mosaic-like effect.

POR QUE A LINHA CASA OPUS É UM SUCESSO:

# LOCALIZAÇÕES NOBRES



A EXCLUSIVIDADE  
DE 1 APARTAMENTO  
POR ANDAR.



ÁREAS COMUNS LUXUOSAS, COM  
OBRAS DE ARTE E MÓVEIS ASSINADOS.



SUÍTES MAIORES  
QUE A MÉDIA  
DO MERCADO.



RESIDÊNCIAS COM LIVINGS  
MONUMENTAIS E INTEGRADOS.



ÁREAS DE LAZER COM  
O MAIS ALTO PADRÃO  
DE LUXO E SOFISTICAÇÃO.





CASA OPUS  
VACA BRAVA



CASA OPUS  
AREIÃO



APÓS 10 ANOS,  
A OPUS LANÇA UMA NOVA  
EDIÇÃO DESTE CLÁSSICO  
CONSAGRADO.



EM UMA VERSÃO  
ATUALIZADA, MAIS  
CONECTADA COM AS  
DEMANDAS ATUAIS.



UM NOVO CASA OPUS,  
MAIS ACONCHEGANTE,  
CONTEMPORÂNEO,  
SOFISTICADO E NATURAL.

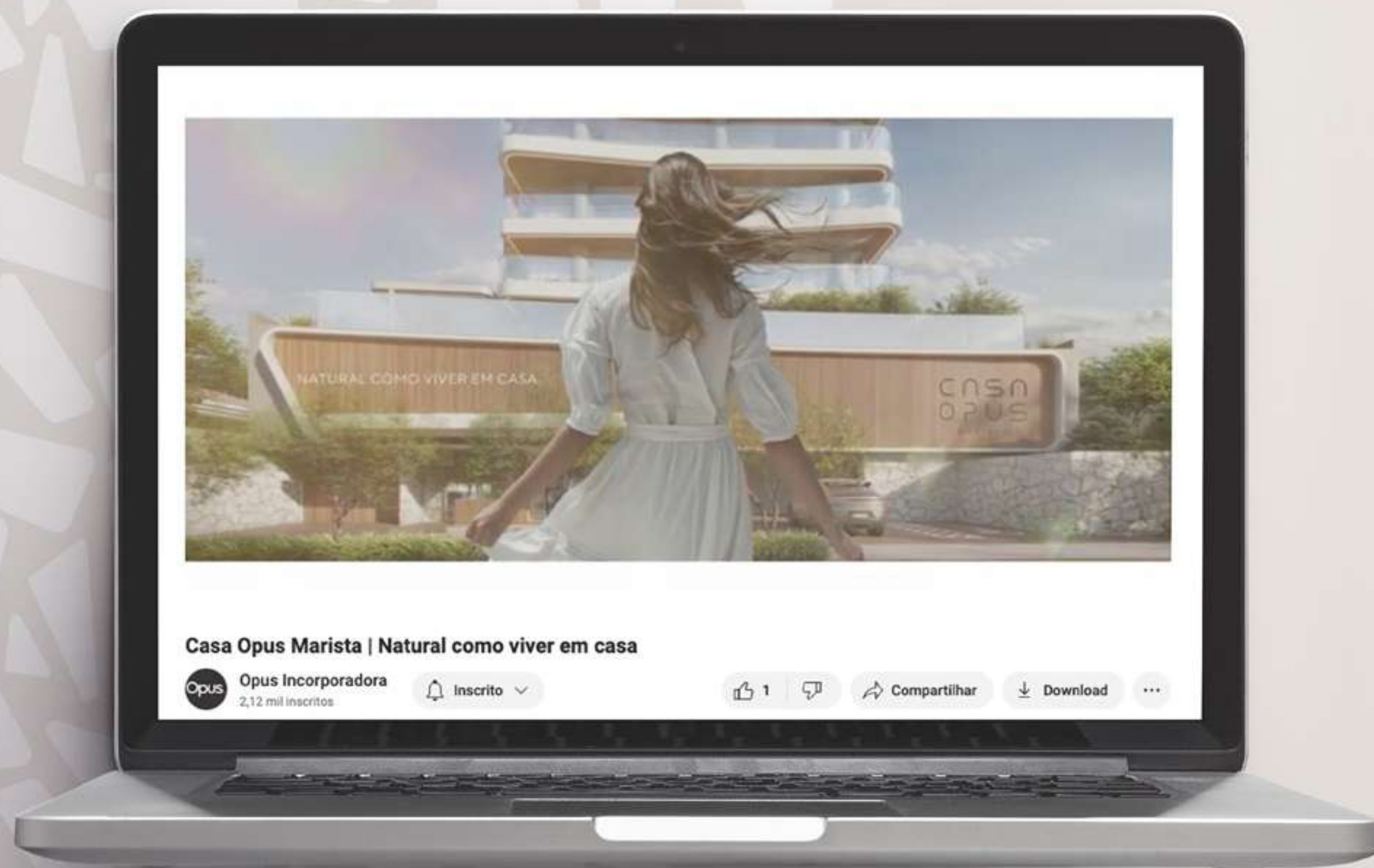


NATURAL COMO  
VIVER EM CASA.

CASA  
OPUS

MARISTA

**Mansões suspensas de  
355 m<sup>2</sup> | 4 suítes**



CLICK E ASSISTA  
AO VÍDEO DO  
PRODUTO

ASSINADO POR UM TIME EXCLUSIVO  
DE PROFISSIONAIS PREMIADOS.



ARQUITETURA:  
**FREDERICO BRETONES**



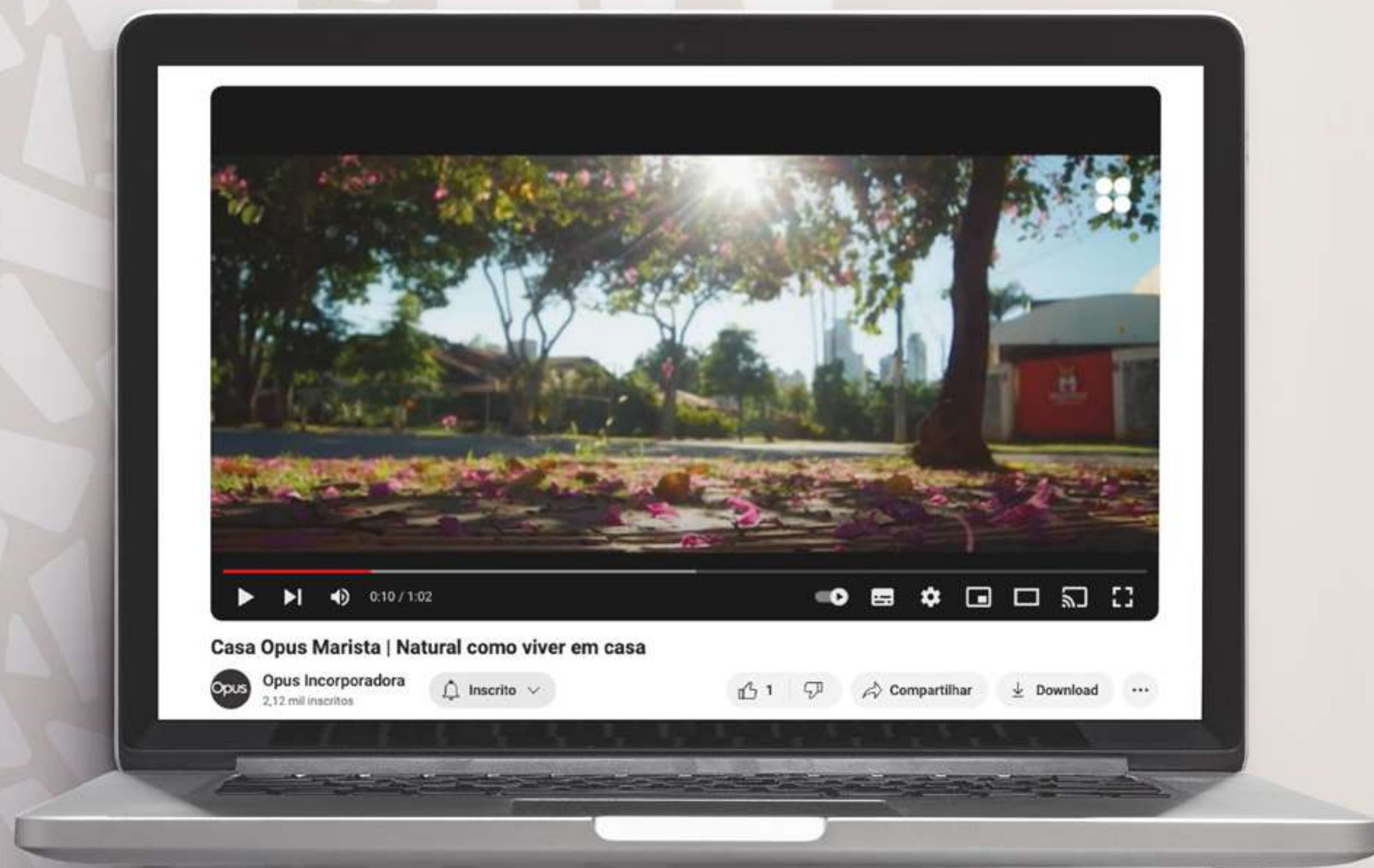
PAISAGISMO  
**TAGU**



INTERIORES E DECORADOS:  
**LEO ROMANO**



LOCALIZAÇÃO



CLICK E ASSISTA  
AO VÍDEO SOBRE  
A LOCALIZAÇÃO

A large, two-story white house with a balcony and blue window frames, surrounded by trees and a fence. The house has a red-tiled roof and a prominent white column on the balcony. The scene is set in a lush, green environment with a large tree in the foreground and a blue fence in the background. A street lamp is visible on the left side of the image.

**O NOVO CASA OPUS SÓ  
PODERIA ESTAR NO MARISTA.**  
E ELE ENCONTROU SEU LUGAR  
NO RECANTO MAIS EXCLUSIVO  
DO BAIRRO.

A photograph of a tree-lined street. The street is paved and runs from the bottom left towards the center. On the right side, there is a row of large, mature trees with thick trunks and dense green foliage. Behind the trees, a blue metal fence runs along the property line. In the background, a yellow building with a brown roof is visible. The sky is bright and clear. On the left side of the image, there is a white text overlay with a white outline that follows the curve of the trees. The text reads: "A CHARMOSA RUA 1130. UMA VIA SOMBREADA E ARBORIZADA, ONDE O RUÍDO DO TRÂNSITO DÁ LUGAR AO CANTO DOS PÁSSAROS."

**A CHARMOSA RUA 1130.**

UMA VIA SOMBREADA E  
ARBORIZADA, ONDE O RUÍDO  
DO TRÂNSITO DÁ LUGAR AO  
CANTO DOS PÁSSAROS.

A photograph of a street lined with large, mature trees. The trees have dense green foliage, and some have thick, gnarled trunks. In the background, a multi-story building is visible through the branches. The street is paved and has a yellow curb. A white speech bubble with a thin black outline is positioned in the lower right quadrant of the image, containing text.

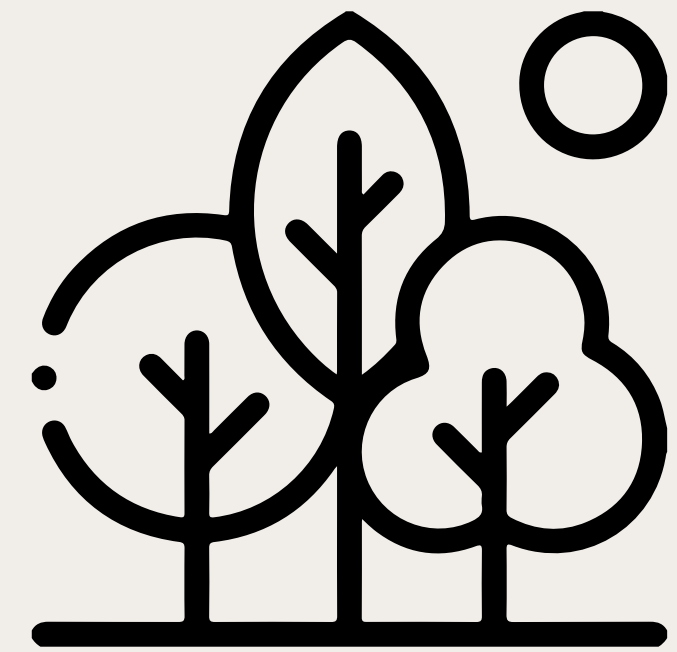
UMA REGIÃO QUE ALIA UM ESTILO DE VIDA SOFISTICADO  
COM UMA TRANQUILIDADE RARA DE SE ENCONTRAR.

A SUA MANSÃO ELEVADA CERCADA PELOS  
MAIS BELOS CASARÕES DO MARISTA.





VIZINHANÇA COM VOCAÇÃO PARA A QUALIDADE DE VIDA, COM FÁCIL ACESSO A DIVERSAS COMODIDADES, SERVIÇOS E COMÉRCIO DE ALTO PADRÃO.



PARQUES



PARQUE AREIÃO

An aerial photograph of Parque Vaca Brava in São Paulo, Brazil. The park is a lush green space with a large, winding lake in the center. The water is a light greenish-brown color. The park is surrounded by dense tropical vegetation, including many palm trees. In the background, a city skyline is visible, featuring several tall, modern skyscrapers. The sky is clear and blue. A white, stylized graphic element, resembling a speech bubble or a callout box, is positioned in the upper right corner of the image, containing the text 'PARQUE VACA BRAVA' in white, uppercase letters.

# PARQUE VACA BRAVA



ALAMEDA  
RICARDO PARANHOS



GRIFES

fleur

311

fleur

FLEUR



DANILA GUIMARÃES

DANILA GUIMARÃES

116



# GRIFES

- RICHARDS
- DOIS
- CAMÉLIAS
- ARRANHA GATA
- VANDA CALÇADOS
- IVANA MENEZES
- RAFAELLA GURGEL
- EMPORIUM LOLITHÀ



SHOPPINGS

SHOPPING  
BOUGAINVILLE





Goiânia Shopping

SHOULDER

MADERO STEAK HOUSE

GOIÂNIA  
SHOPPING



BUENA VISTA  
shopping



Dia das Mães

GANHE

constance

constance

exclusiva

BUENA VISTA SHOPPING



GASTRONOMIA



ÍZ RESTAURANTE

DEKKI JAPA

KIYA

DEKKI JAPA





COCINA DE MEZCLA

ENTTRES

ENTTRES



1929 TRATTORIA MODERNA



# GASTRONOMIA

- BOTELLI INTERNACIONAL CUISINE
- KOZU CULINÁRIA ORIENTAL
- GRÁ BISTRÔ
- RICHESSE
- LUI DOCES
- LAS NENAS
- CASA SÃO PAULO



ACADEMIAS

bt

bodytech

BODYTECH

PUNK | CROSSFIT

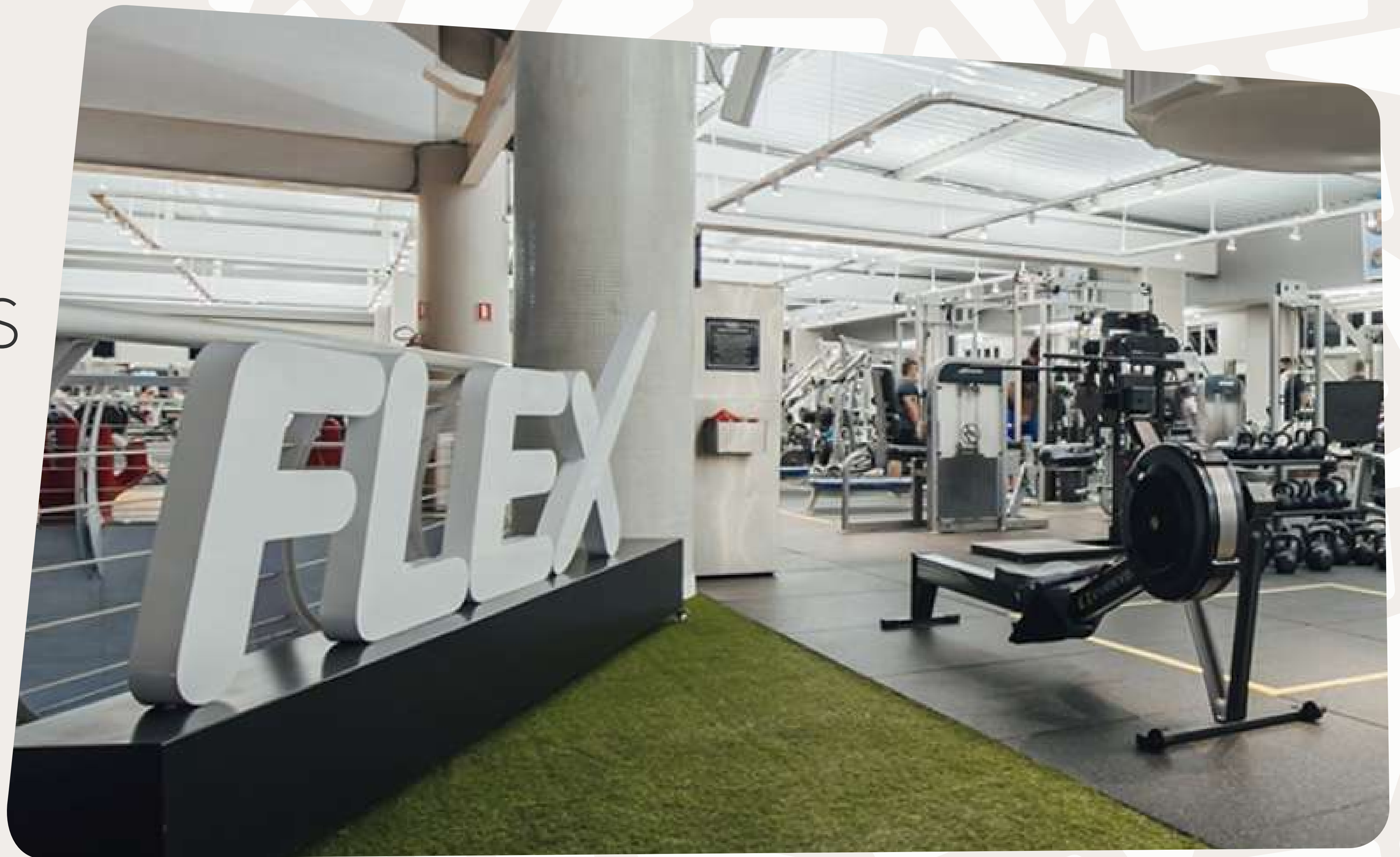
PUNK  
CROSSFIT

161

PUNK CROSSFIT

# ACADEMIAS

- FLEX ACADEMIA
- SMART FIT
- XPRIME





EDUCAÇÃO



MapleBear  
Canadian School

MAPLEBEAR

COLÉGIO MARISTA  
GOIÂNIA  
GRUPO MARISTA

COLÉGIO MARISTA  
GOIÂNIA

Colégios  
Maristas.  
Ensino forte e valores humanos,  
para escrever grandes histórias.

1440

AS MAIORES  
CONQUISTAS  
PASSAM POR  
R&D

É a educação básica que  
dá o alicerce para o sucesso  
na vida adulta.

COLÉGIO MARISTA



# EDUCAÇÃO

- ARENA INFANTIL E FUNDAMENTAL
- ARENA ENSINO MÉDIO
- COLÉGIO ÁTRIO
- OLIMPO
- WR
- INTERAMÉRICA
- PEQUENO PRÍNCIPE



EMPÓRIOS

EMPÓRIO PRIME





BEEFBISTRÔ

# EMPÓRIOS

- BRETAS ARMAZÉM
- EMPÓRIO SÍRIO LIBANÊS
- PÃO DE AÇÚCAR
- PANONO





SAÚDE E BEM-ESTAR



# SAÚDE E BEM-ESTAR

- ÓRION BUSINESS & HEALTH
- HOSPITAL ALBERT EINSTEIN
- HOSPITAL ANIS RASSI
- HOSPITAL DO CORAÇÃO



# ARQUITETURA

CNSN  
OPUS

MARISTA

ÂNGULOS OUSADOS ALIADOS À LEVEZA  
DAS LINHAS TRANSFORMAM A ARQUITETURA  
EM UMA ESCULTURA DE VIVER.



VARANDAS ENVIDRAÇADAS  
RECEBEM O SOL DA MANHÃ.



BRISES E VEGETAÇÃO DENSA CRIAM CENÁRIOS AREJADOS E NATURAIS.

Entrada com piso em granito com paginação personalizada e elementos angulares que realçam a identidade do edifício.

Paisagismo com elementos orgânicos na entrada, promovendo uma experiência sensorial única.

ACESSO SOCIAL





CLICK E ASSISTA AO VÍDEO  
SOBRE O PROJETO DE  
ARQUITETURA

BELEZA E SOFISTICAÇÃO SE UNEM  
EM VOLUMES, NUANCES E TEXTURAS.

Hall de entrada com decoração  
rica em acabamentos naturais e  
mobiliário de design assinado.



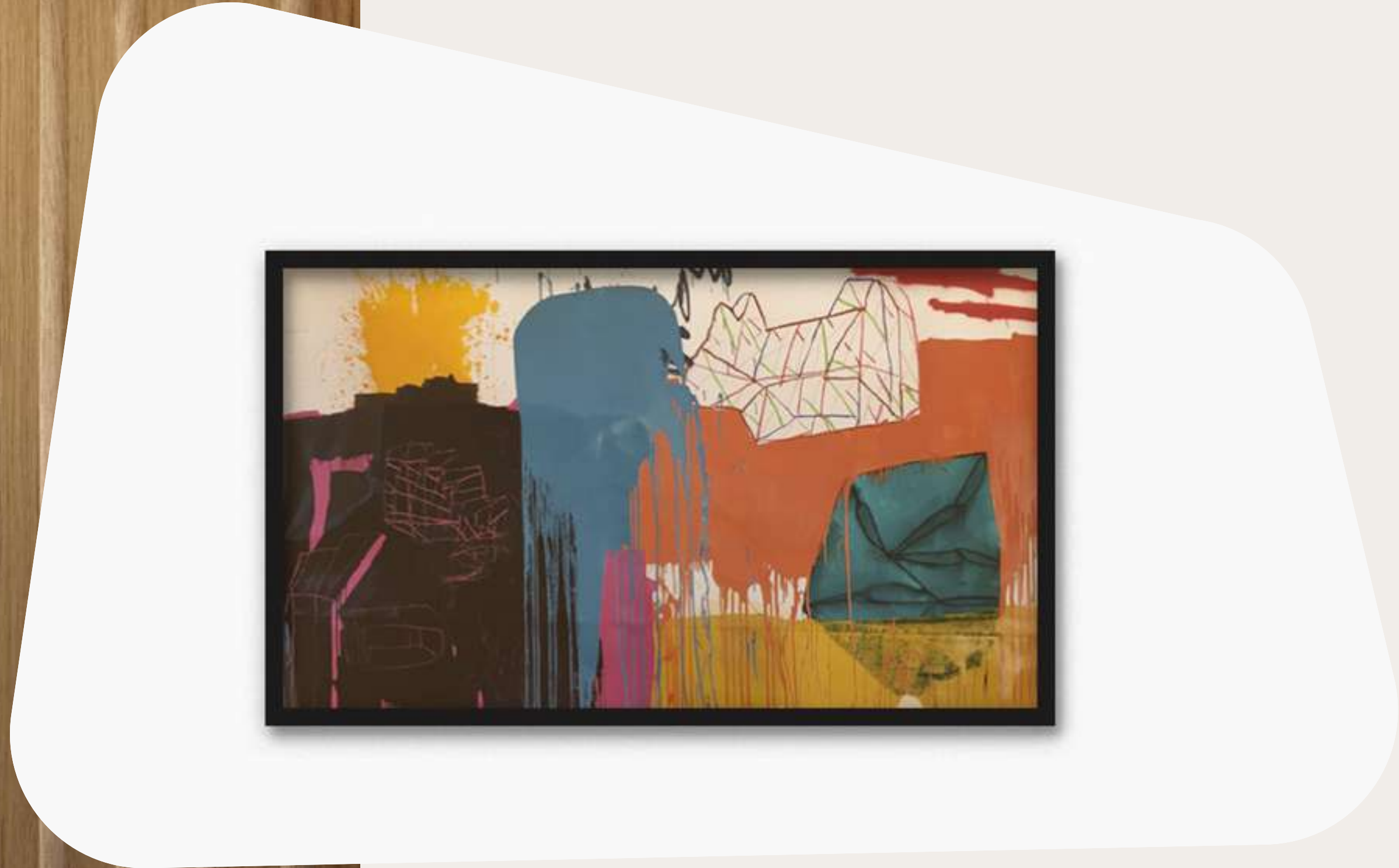
LOBBY



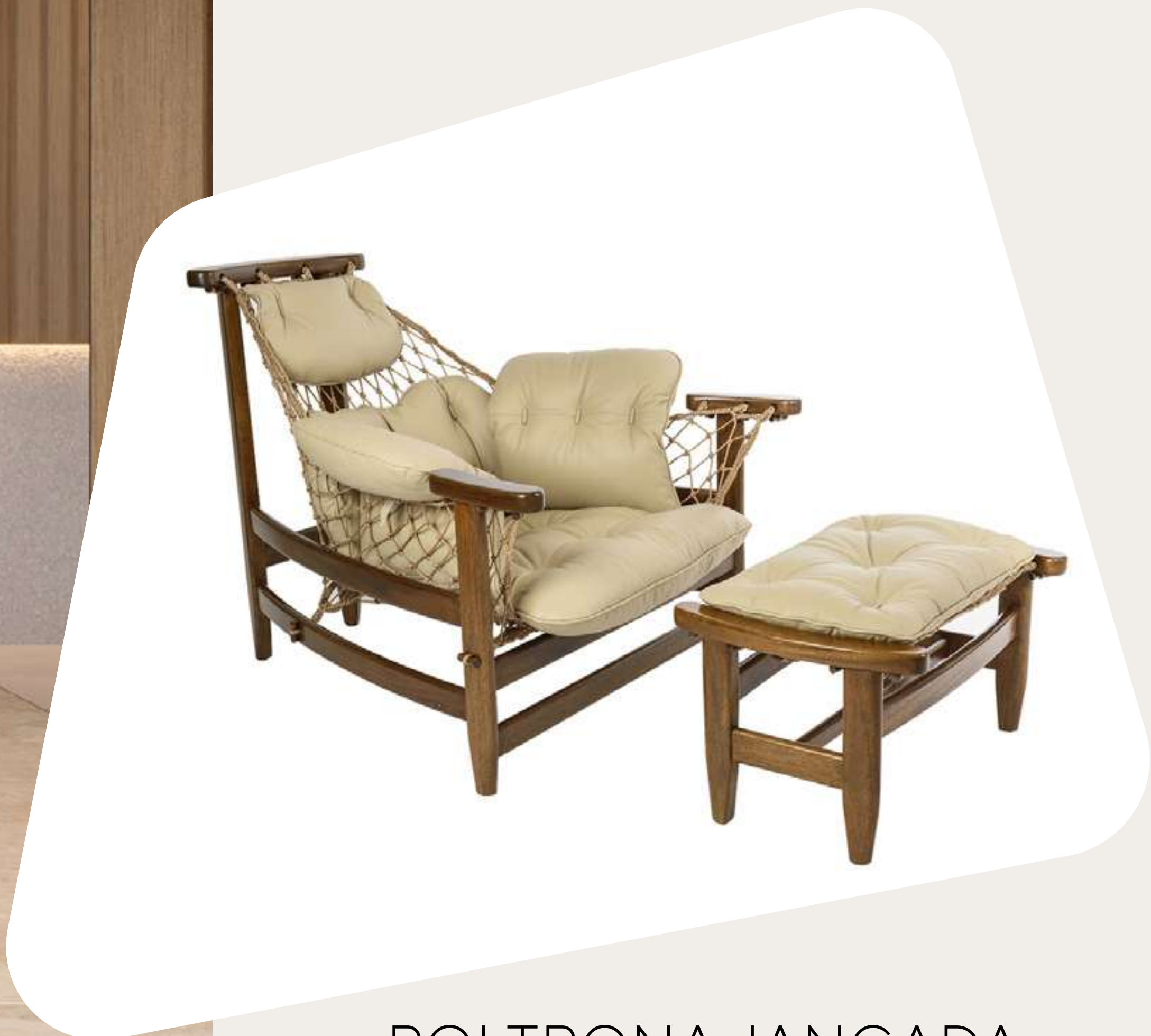
SOFÁ BRASILIANA  
JORGE ZALSZUPIN



APARADOR BAILARINA  
LEO ROMANO



OBRA DE ARTE  
MARCELO SOLÁ



POLTRONA JANGADA  
JEAN GILLON



LAZER

CNSN  
OPUS

MARISTA



A PISCINA ENVOLVE O TERRENO E  
PROTAGONIZA UM LAZER DISTINTO.

PISCINA



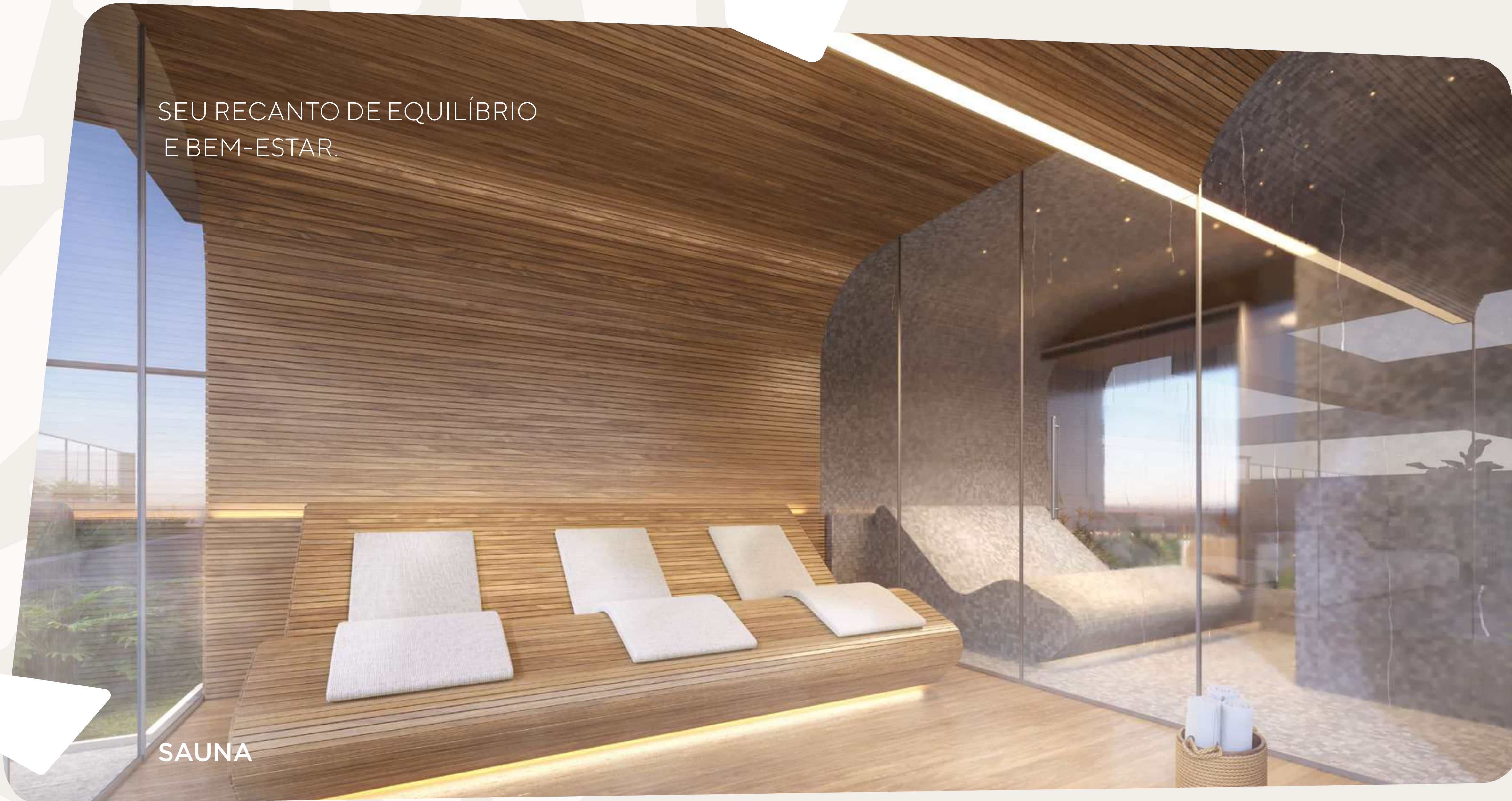
O PAISAGISMO COMPÕE UM CENÁRIO  
EXUBERANTE E ACOLHEDOR.



PISCINA

SEU RECANTO DE EQUILÍBRIO  
E BEM-ESTAR.

SAUNA



UM AMBIENTE AUTORAL COM UM NOVO  
CONCEITO DE CONFORTO E ACOLHIMENTO.



**SALÃO DE FESTAS**

A BRISA REFRESCA SEU MOMENTO FITNESS  
COMO EM UM QUINTAL DE CASA.



ACADEMIA

PERFEITO PARA AMPLIAR SEUS  
HORIZONTES GASTRONÔMICOS.

ESPAÇO GOURMET



UM ESPAÇO LÚDICO QUE  
DESPERTA A CRIATIVIDADE  
DOS PEQUENOS.

BRINQUEDOTECA



UM MUNDO DE BRINCADEIRAS E ESTÍMULOS SAUDÁVEIS.



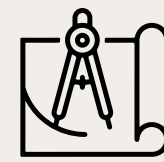
**PLAYGROUND**

REÚNA SEUS AMIGOS PARA  
MOMENTOS DE DIVERSÃO.

QUADRA

A photograph of an outdoor soccer field. The field has a green artificial turf surface with white markings. A soccer ball is on the field. A backpack and a pair of sneakers are also visible. The field is enclosed by a chain-link fence. In the background, there are trees and a clear blue sky. The image is framed by a white geometric pattern on the left and bottom edges.

# DIFERENCIAIS DE LAZER



Cada aspecto do pavimento de lazer foi minuciosamente planejado para proporcionar uma experiência exclusiva, através de um design diferenciado e sofisticado, visando o máximo em conforto e requinte.



Piscinas climatizadas e adornadas com deck de granito oferecem um ambiente de luxo e conforto. O mobiliário externo, com materiais de primeira qualidade, garante durabilidade e conforto.



A quadra, integrada com áreas de estar, playground e brinquedoteca, oferece um espaço dinâmico e divertido para toda a família.



Playground com brinquedos de alta qualidade, projetados para estimular as habilidades motoras das crianças e promover momentos de diversão segura.



Brinquedoteca com decoração lúdica dedicada à criatividade e diversão das crianças, cuidadosamente concebida para estimular a imaginação e o aprendizado.



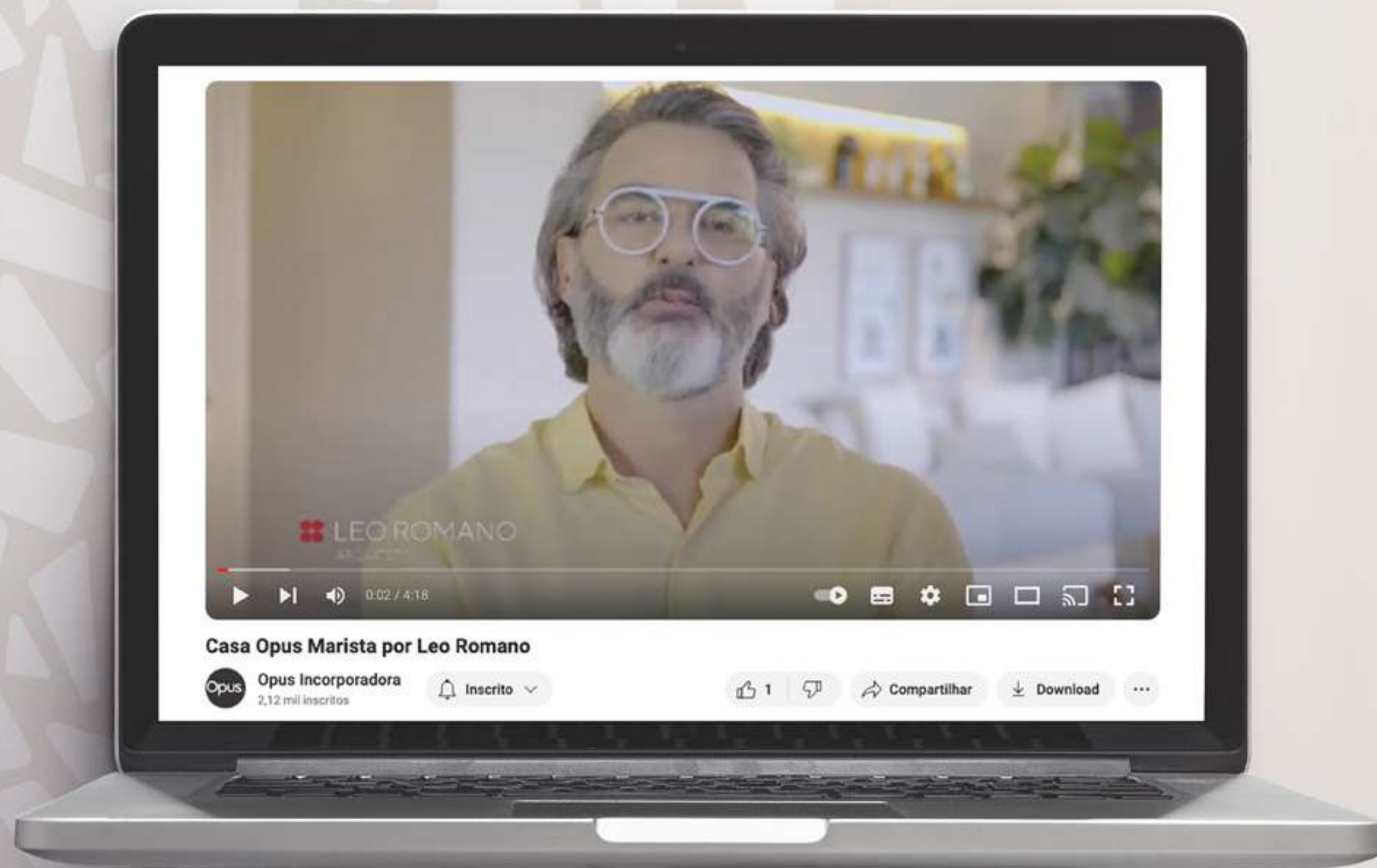
Salão de festas com generosos 115m<sup>2</sup>, um amplo terraço e lounge, além de uma copa de apoio. Com um layout versátil, que combina mesas variadas e sofás aconchegantes, proporciona um ambiente sofisticado e acolhedor.



Espaço gourmet integrado a áreas de estar ao ar livre, com mobiliário de design, oferece o cenário ideal para momentos de convívio e lazer.



Academia com 117m<sup>2</sup> e um terraço de 49m<sup>2</sup>, dispõe de equipamentos de última geração para ergometria e musculação, das melhores marcas do mercado. As amplas esquadrias proporcionam vistas deslumbrantes para o terraço, spa e varanda, criando um ambiente inspirador para o exercício físico.



CLICK E ASSISTA AO VÍDEO  
SOBRE O PROJETO DE  
INTERIORES

EXCLUSIVO: O ÚNICO EMPREENDIMENTO DE GOIÂNIA  
COM VAGAS PARA PICK-UPS DE GRANDE PORTE.



## **GARAGEM**

- 9 VAGAS G COM 5,50X2,50M.
- 23 VAGAS PARA GRANDES PICK-UPS COM 6,00X2,80M.
- ENTREGA DE PISO EPÓXI NAS VAGAS DE GARAGEM.

# IMPLANTAÇÃO TÉRREO



1. HALL SOCIAL
2. PULMÃO SOCIAL
3. GUARITA
4. WC
5. GRUPO GERADOR
6. WC PCD
7. COPA
8. ADM.
9. LIXO
10. CENTRAL DE GÁS
11. ÁREA TÉCNICA
12. VAGA VISITANTES

# IMPLANTAÇÃO LAZER



1. SALÃO DE FESTAS
2. TERRAÇO FESTAS
3. LOUNGE FESTAS
4. ESPAÇO GOURMET
5. ACADEMIA
6. TERRAÇO ACADEMIA
7. SPA
8. SAUNA
9. ESTAR DESCOBERTO
10. PISCINA INFANTIL
11. PISCINA ADULTO
12. PLAYGROUND
13. BRINQUEDOTECA
14. QUADRA
15. ESTAR DA QUADRA
16. COPA
17. WC
18. WC PCD

# RESIDÊNCIAS



CASA  
OPUS

MARISTA

PLANTAS MAJESTOSAS TRANSFORMAM O APARTAMENTO  
EM UMA MANSÃO SUSPENSA.



LIVING TIPO

AMBIENTES AMPLOS E INTEGRADOS, ILUMINADOS  
PELA SUAVIDADE DO SOL DA MANHÃ.



**VARANDA GOURMET TIPO**



# CASA OPUS

MARISTA

RUA 1130

FUTURO LANÇAMENTO

RUA 1127

COBERTURA DUPLEX 702,28
3200 - TIPO 2 - 352,58 M <sup>2</sup>
3100 - TIPO 1 - 351,46 M <sup>2</sup>
3000 - TIPO 2 - 352,58 M <sup>2</sup>
2900 - TIPO 1 - 351,46 M <sup>2</sup>
2800 - TIPO 2 - 352,58 M <sup>2</sup>
2700 - TIPO 1 - 351,46 M <sup>2</sup>
2600 - TIPO 2 - 352,58 M <sup>2</sup>
2500 - TIPO 1 - 351,46 M <sup>2</sup>
2400 - TIPO 2 - 352,58 M <sup>2</sup>
2300 - TIPO 1 - 351,46 M <sup>2</sup>
2200 - TIPO 2 - 352,58 M <sup>2</sup>
2100 - TIPO 1 - 351,46 M <sup>2</sup>
2000 - TIPO 2 - 352,58 M <sup>2</sup>
1900 - TIPO 1 - 351,46 M <sup>2</sup>
1800 - TIPO 2 - 352,58 M <sup>2</sup>
1700 - TIPO 1 - 351,46 M <sup>2</sup>
1600 - TIPO 2 - 352,58 M <sup>2</sup>
1500 - TIPO 1 - 351,46 M <sup>2</sup>
1400 - TIPO 2 - 352,58 M <sup>2</sup>
1300 - TIPO 1 - 351,46 M <sup>2</sup>
1200 - TIPO 2 - 352,58 M <sup>2</sup>
1100 - TIPO 1 - 351,46 M <sup>2</sup>
1000 - TIPO 2 - 352,58 M <sup>2</sup>
900 - TIPO 1 - 351,46 M <sup>2</sup>
800 - TIPO 2 - 352,58 M <sup>2</sup>
700 - TIPO 1 - 351,46 M <sup>2</sup>
600 - TIPO 2 - 352,58 M <sup>2</sup>
500 - TIPO 1 - 351,46 M <sup>2</sup>
400 - TIPO 2 - 352,58 M <sup>2</sup>
300 - TIPO 1 - 351,46 M <sup>2</sup>
LAZER
GARAGEM

GARAGEM / ACESSO TÉRREO
SUBSOLO 01

\*Áreas privativas, excluindo escaninhos.

# PLANTA TIPO 1

## 4 SUÍTES - 355 M<sup>2</sup>\*

### PAVIMENTO ÍMPAR



\*Área média incluindo escaninho.

# PLANTA TIPO 2

## 4 SUÍTES - 355 M<sup>2</sup>\*

### PAVIMENTO PAR



\*Área média incluindo escaninho.

# PLANTA TIPO PERSONALIZAÇÃO 3 SUÍTES - 355 M<sup>2</sup>\*



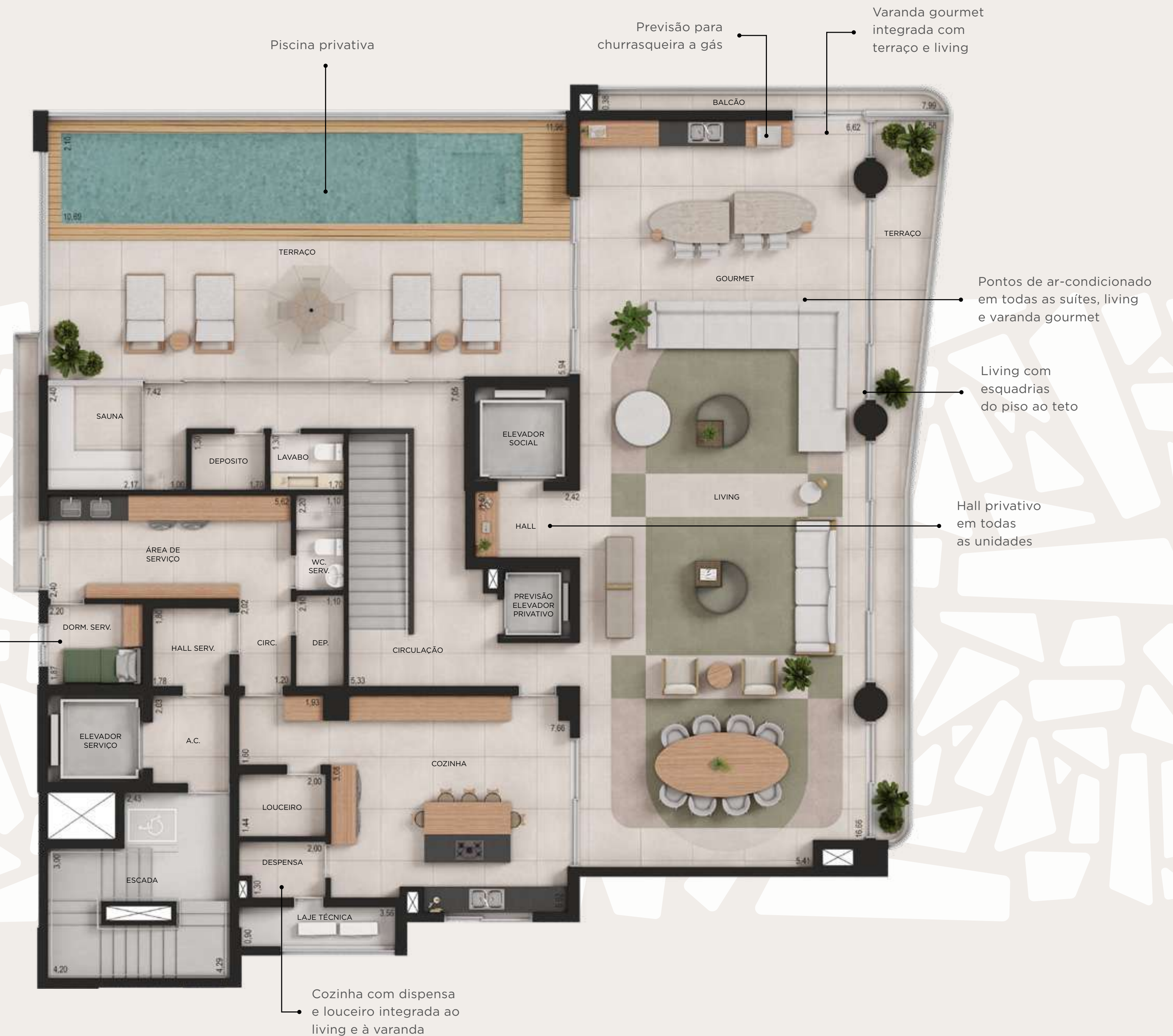
\*Área média incluindo escaninho.



# COBERTURA DUPLEX

## 4 SUÍTES - 705 M<sup>2</sup>\*

### PAVIMENTO SUPERIOR



\*Área média incluindo escaninho.

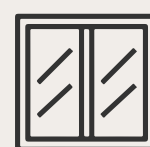
# DIFERENCIAIS DAS RESIDÊNCIAS



Varanda gourmet integrada com o living, terraço e cozinha, oferecendo versatilidade.



Living com esquadrias amplas, 100% envidraçadas do piso ao teto para maximizar a iluminação natural, melhorar a ventilação e oferecer uma vista panorâmica da paisagem.



Esquadrias especiais em alumínio na cor cinza, conferindo leveza e sofisticação aos ambientes internos e à fachada.



Suíte Master aconchegante, com um closet amplo, proporcionando praticidade e conforto.



Circulação íntima com área destinada a home office ou sala de TV, estrategicamente posicionada entre o living e os quartos.



Guarda corpo das varandas todo em vidro.



Apenas 31 unidades, todas com escaninho.

# DIFERENCIAIS DAS RESIDÊNCIAS



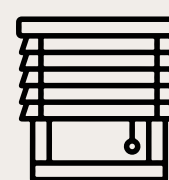
Todas as residências voltadas para o sol da manhã.



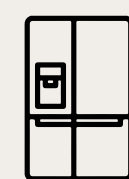
Previsão para sistema de aquecimento de água (aquecedor de passagem) nos chuveiros.



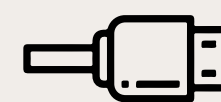
Sistema de ar-condicionado tipo VRF com pontos de evaporadoras no living e nas suítes.



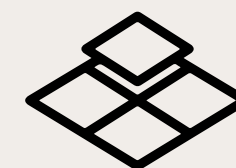
Esquadrias das suítes com veneziana especiais de enrolar com previsão para automação.



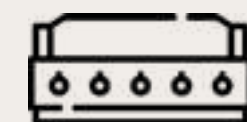
Ponto de água para geladeira.



Tomadas USB nas suítes e no living.



Porcelanato de 1,2x1,2m nas áreas sociais.



Ponto de gás para churrasqueira na varanda gourmet.



# TECNOLOGIA

CNSN  
OPUS  
MARISTA

## VAGAS PARA CARROS ELÉTRICOS

PREVISÃO DE UMA VAGA  
POR UNIDADE PRIVATIVA  
COM INFRAESTRUTURA  
PARA CARGA DE  
VEÍCULOS ELÉTRICOS\*.



\*IMAGEM ILUSTRATIVA. A INFRAESTRUTURA SERÁ ENTREGUE COM TUBULAÇÃO SECA.

ELEVADORES  
PRIVATIVOS  
INTELIGENTES  
DE ALTA  
VELOCIDADE



WI-FI DE ALTA  
VELOCIDADE NA  
ÁREA DE LAZER



GERADOR COM  
CAPACIDADE PARA  
ATENDER 100% DO  
EMPREENDIMENTO:

ÁREAS COMUNS,  
ELEVADORES E ÁREAS  
PRIVATIVAS.

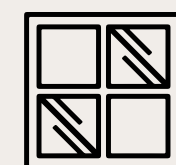


# APP DE GERENCIAMENTO DE SEGURANÇA

POR MEIO DESSE APLICATIVO, O MORADOR PODE SE COMUNICAR EM TEMPO REAL COM O SISTEMA DE PORTARIA E ADMINISTRATIVO DO PRÉDIO, ALÉM DE REALIZAR DIVERSAS FUNÇÕES REMOTAS.



# SUSTENTABILIDADE E SEGURANÇA



Portaria com vidro de segurança.



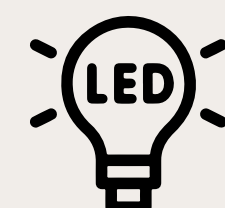
Pulmão de segurança para acesso de pedestres, social e serviço.



Acesso por porte-cochère: mais segurança e conforto.



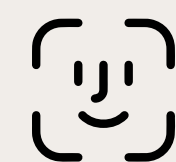
Sistema de acesso inteligente.



Iluminação em LED com sensores de presença nas circulações da área comum.



Sistema de irrigação automatizada no paisagismo.



Reconhecimento facial no pulmão social, de serviço e academia.

# FICHA TÉCNICA

**ENDEREÇO DO TERRENO:** RUA 1.127 COM RUA 1.129 E RUA 1.130, QUADRA 236, LOTE 2/6-25/26, CONDOMÍNIO 1, SETOR MARISTA, GOIÂNIA - GO

**INCORPORAÇÃO OPUS 85 SPE LTDA**

**ARQUITETURA:** FREDERICO BRETONES

**PAISAGISMO:** TAGU

**INTERIORES:** LEO ROMANO

**ÁREA DO TERRENO:** 3.782,17M<sup>2</sup>

**TOTAL DE UNIDADES:** 31 UNIDADES

**TOTAL DE VAGAS:** 146

**NÚMERO DE PAVIMENTOS DO CONDOMÍNIO:**

Total de 34 pavimentos compostos de subsolo 1 + térreo + pavimento 1 garagem + pavimento 2 lazer + do 3º ao 32º pavimento com 1 apartamento tipo por andar (30 apartamentos tipo) + 33º pavimento com piso duplex inferior + 34º pavimento com piso duplex superior + 35º pavimento com casa de máquinas + 36º pavimento com reservatório superior.

**ITENS PAVIMENTO TÉRREO:** hall de entrada

**ITENS DO PAVIMENTO LAZER:** salão de festas com copa e terraço, lounge festas, churrasqueira, wc masculino, wc feminino, wc pcd, quadra recreativa com estar, playground, academia com terraço, spa/sauna, estar externo, piscina adulto, deck molhado, piscina infantil, brinquedoteca.

**TIPO ÍMPAR:** apartamento com 4 suítes sendo uma suíte master com closet, sala, lavabo, dispensa, cozinha, área de serviço, depósito, banho de serviço, espaço gourmet e terraço | 15 unidades | área privativa: 351,46m<sup>2</sup>

**TIPO PAR:** apartamento com 4 suítes sendo uma suíte master com closet, sala, lavabo, dispensa, cozinha, área de serviço, depósito, banho de serviço, espaço gourmet e terraço | 15 unidades | área privativa: 352,58m<sup>2</sup>

**DUPLEX INFERIOR:** apartamento com 4 suítes sendo uma suíte master com closet, sala íntima sala, estar/jantar, lavabo, cozinha, varanda gourmet, A.S., Banho serviço, piscina e sauna | 1 unidade | área privativa: 355,08m<sup>2</sup>

**DUPLEX SUPERIOR:** apartamento com 4 suítes sendo uma suíte master com closet, sala íntima sala, estar/jantar, lavabo, cozinha, varanda gourmet, A.S., Banho serviço, piscina e sauna | 1 unidade | área privativa: 347,02m<sup>2</sup>

**GERAIS:**

- Comprimento piscina adulto: 15m
- Quadra recreativa
- Metragem academia: 117 m<sup>2</sup> + 49m<sup>2</sup> de terraço
- Metragem salão de festas: 115m<sup>2</sup>

# Opus.

Incorporação registrada sob nº R-6 na matrícula nº 392.402 do Cartório de Registro de Imóveis da 1ª Circunscrição de Goiânia – GO. As ilustrações, fotografias, perspectivas e plantas deste material são meramente ilustrativas e poderão sofrer modificações a critério da Opus e/ou por exigência do Poder Público. Impresso em maio de 2024.