

TRANSFORMANDO PRÉDIOS EM EDIFÍCIOS INTELIGENTES

# COSMOPOLITAN

R E S I D E N C E

1º Edifício Inteligente de Itapema



SEGUNDA AVENIDA - ESQUINA COM RUA 290 - ITAPEMA / SC

# COSMOPOLITAN

R E S I D E N C E

1º EDIFÍCIO  
INTELIGENTE  
de Itapema!

## CONHEÇA OS DIFERENCIAIS DO **EMPREENDIMENTO**

- Fachada e acabamentos contemporâneos
- Localização central privilegiada
- Hall de entrada e área de lazer entregues totalmente mobiliadas e equipadas
- Sistema de captação de água de chuva
- Sistema de acúmulo de energia elétrica
- 03 elevadores inteligentes
- Portas em laca de alto padrão de fabricação própria
- Forro total em gesso

Além do que já é padrão nos empreendimentos da **SORRISO EMPREENDIMENTOS**

- Piso em porcelanato • Portão com sistema eletrônico • Medidores individuais de consumo • Tubulação de ar tipo “split” • Tubulação para água quente

SORRISO  
EMPREENDIMENTOS IMOBILIÁRIOS



# COSMOPOLITAN

RESIDENCE

Na contemporaneidade em suas linhas longas e retas, no requinte da composição dos materiais, na jovialidade do uso de espaços abertos, sua fachada representa bem o espírito livre, moderno e imponente que desejamos imprimir neste empreendimento.



As ilustrações contidas neste material possuem caráter exclusivamente promocional. Os móveis, assim como alguns materiais de acabamento representados nas ilustrações e plantas, são meramente ilustrativos e não representam o produto final. O acabamento será entregue conforme indicado no memorial descritivo, podendo haver modificações em função do projeto estrutural sem aviso prévio.



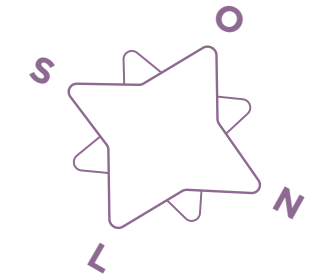
**TIPO 01**  
151,16m<sup>2</sup> de área total



« RUA 290

SEGUNDA AVENIDA »

**TIPO 02**  
150,06m<sup>2</sup> de área total



## OS APARTAMENTOS

- Amplo living
- Cozinha integrada
- 03 suítes
- Lavabo
- Sacada com churrasqueira
- 03 vagas de garagem
- Piso porcelanato 80x80
- Rebaixo em gesso em todos os ambientes
- Porta laca de alto padrão de fabricação própria

# COSMOPOLITAN

R E S I D E N C E

De acordo com a Lei 4797/2013, o consumidor tem o direito de conhecer o projeto de arquitetura e o projeto de interiores antes de assinar o contrato. O presente projeto de interiores é uma ilustração e não representa o produto final. O projeto de interiores é uma ilustração e não representa o produto final. O projeto de interiores é uma ilustração e não representa o produto final.



SUSMPOLITMAN

LIVING



# COSMOPOLITAN

R E S I D E N C E



De acordo com a lei 4591/64, informamos que as imagens e ilustrações contidas neste material possuem caráter exclusivamente promocional. Os móveis, assim como alguns materiais de acabamento representados nas ilustrações e plantas, não fazem parte do contrato. O apartamento será entregue conforme indicado no memorial descritivo, podendo haver modificações em função do projeto estrutural sem aviso prévio.

SEU AMBIENTE DE LAZER



01 - PISCINA ADULTO  
61,01m<sup>2</sup>  
02 - PISCINA INFANTIL  
9,68m<sup>2</sup>



08 - BRINQUEDOTECA  
27,73m<sup>2</sup>



14 - ÁREA EXTERNA  
62,62m<sup>2</sup>



03 - QUADRA POLIESPORTIVA  
264,60m<sup>2</sup>



09 - ESPAÇO PET  
50,22m<sup>2</sup>



16 - SALA DE GAMES  
8,00m<sup>2</sup>



04 - PLAYGROUND  
40,00m<sup>2</sup>



10 - SALA DE JOGOS  
51,50m<sup>2</sup>



17 - HOME MARKET  
10,61m<sup>2</sup>



05 - SALÃO DE FESTAS 01  
86,43m<sup>2</sup>  
06 - SALÃO DE FESTAS 02  
114,50



11 - FIRE PLACE  
28,13m<sup>2</sup>



18 - BAR PISCINA  
20,54m<sup>2</sup>



07 - ACADEMIA  
48,30m<sup>2</sup>



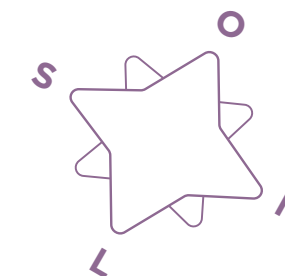
12 - PISCINA AQUECIDA  
18,78m<sup>2</sup>  
13 - SPA  
14,24m<sup>2</sup>



19 - BOATE  
123,90m<sup>2</sup>

1.550 m<sup>2</sup>

DE LAZER PARA TODA FAMÍLIA



RUA 290

SEGUNDA AVENIDA

De acordo com a lei 4591/64, informamos que as imagens e ilustrações contidas neste material possuem caráter exclusivamente promocional. Os móveis, assim como alguns materiais de acabamento representados nas ilustrações e plantas, não fazem parte do contrato. O apartamento será entregue conforme indicado no memorial descritivo, podendo haver modificações em função do projeto estrutural sem aviso prévio.

PISCINA



De acordo com a Lei nº 4.591/64, os dados aqui apresentados são meramente informativos e não representam qualquer compromisso por parte do desenvolvedor. O planejamento será entregue conforme indicado no memorial descritivo, podendo haver alterações sem aviso prévio.



**FIRE**  
PLACE



De acordo com a Lei 4.591/64, ilustrações, cortes, perfis e ilustrações contidas neste material possuem caráter exclusivamente promocional. Os projetos, assim como alguns materiais de acabamento, representados nas ilustrações e plantas, não fazem parte do contrato. O acabamento será entregue conforme especificado no memorial descritivo, podendo haver modificações em função do projeto estrutural ser a base prévia.



PISCINA  
AQUECIDA



De acordo com a Lei nº 4591/04, informamos que as imagens e ilustrações contidas neste material possuem caráter exclusivamente promocional, demonstrativo, assim como, a qual, materiais de acabamento apresentados nas ilustrações e plantas, não fazem parte do contrato. O acabamento será entregue conforme indicado no memorial descritivo, podendo haver modificações em função do projeto estrutural seja após a aprovação.



SALA DE  
JOGOS



De acordo com a lei 4591/04, informamos que as imagens e ilustrações contidas neste material são meramente ilustrativas e não representam o produto final. O apartamento será entregue conforme especificado no memorial descritivo, podendo haver modificações em função do projeto estrutural sem aviso prévio.



ACADEMIA



De acordo com a Lei nº 5.917/64 informamos que as imagens e ilustrações contidas neste material possuem caráter exclusivamente promocional. Os modelos, assim como alguns materiais de acabamento representados nas ilustrações e plantas, não fazem parte do contrato. O apartamento será entregue conforme indicado no memorial descritivo, podendo haver modificações em função do projeto estrutural sem aviso prévio.



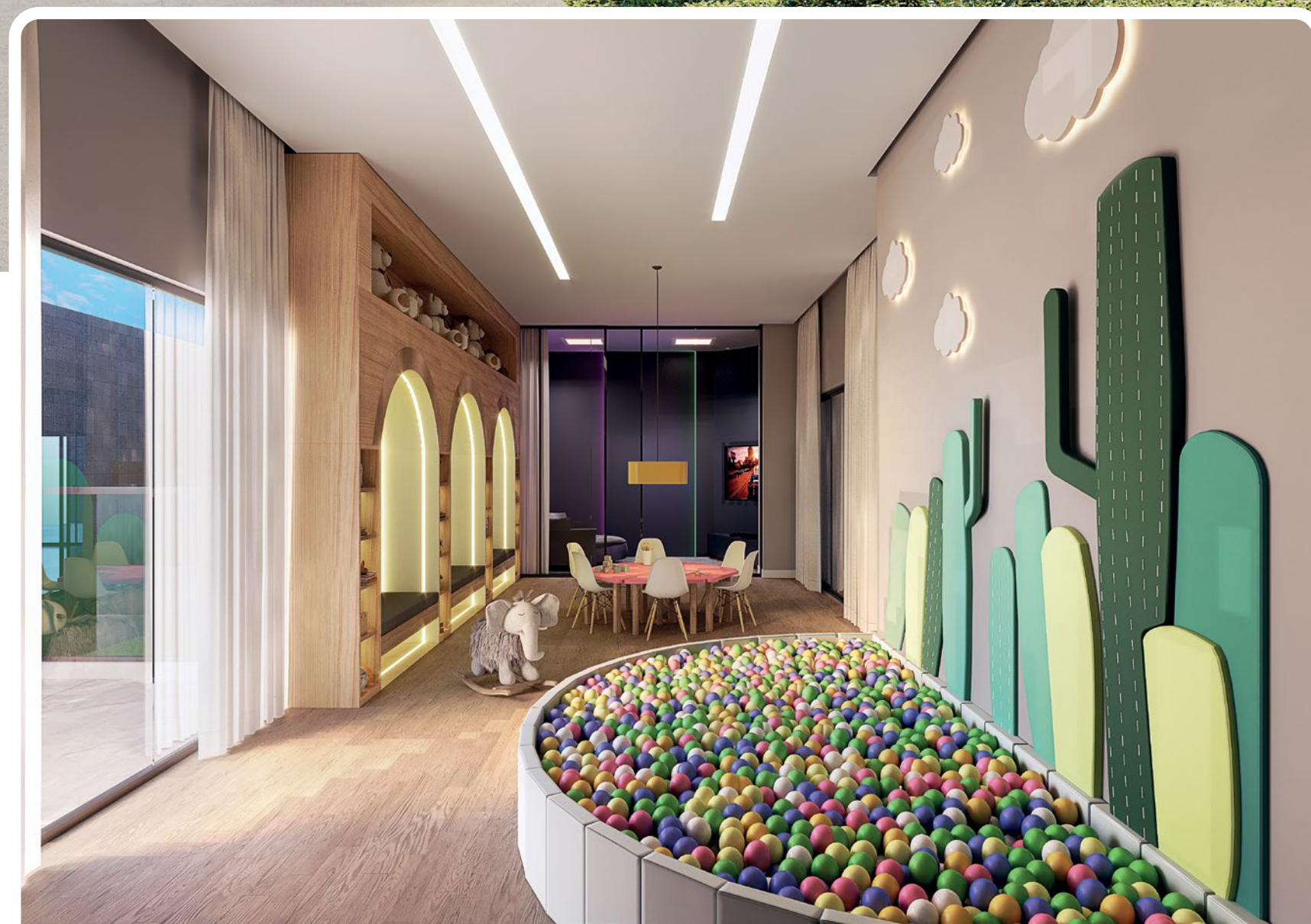


SALÃO DE  
FESTAS



De acordo com a Lei 4.591/64, informamos que as imagens e ilustrações contidas neste material possuem caráter exclusivamente promocional. Os atores, assistentes, assistentes sociais e o acabamento representado nas ilustrações e plantas não fazem parte do contrato de prestação de serviços. O acabamento será entregue conforme indicado no memorial descritivo, podendo haver modificações em função do projeto estrutural sem aviso prévio.

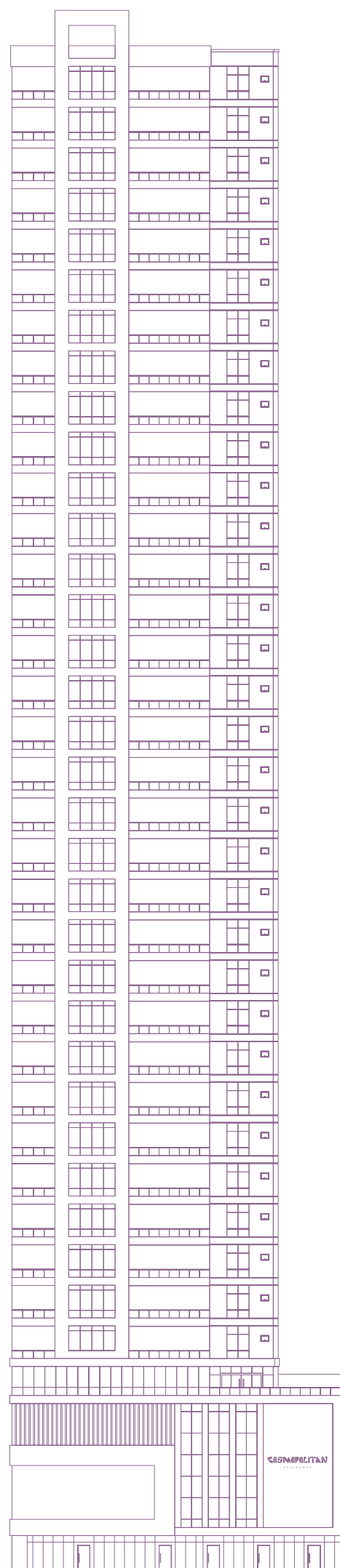




PLAYGROUND | BRINQUEDOTECA

# COSMOPOLITAN

R E S I D E N C E



**Edifício Inteligente** é a denominação que se dá para edifícios que proporcionam aos moradores economia, segurança e conforto através de soluções integradas, utilizando fontes alternativas de energia e comunicação entre os sistemas.

Nós queremos oferecer algo essencial nos dias de hoje: tempo, segurança e economia.

Com todos os equipamentos interligados e ligados à internet, o Cosmopolitan é um edifício inteligente, armazenando todos os dados na nuvem com a inteligência artificial gerenciando e colocando tudo para funcionar da melhor maneira possível para servir os moradores.



## TUDO ESTA CONECTADO



- Elevador Inteligente



- Acesso de veículos



- Leitura automática de água e gás



- Controle e monitoramento da bomba d'água



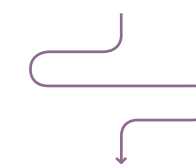
- Acesso de pessoas



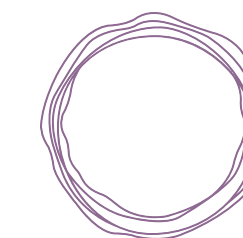
- Controle de iluminação



- CUBO - acumulador de energia



Tudo conectado e interligado por um serviço de nuvem poderoso: Zeus.



MUITO PRAZER,  
EU SOU A **ANNA**.

A ASSISTENTE PESSOAL  
DO **COSMOPOLITAN**

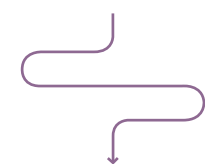
Anna é a personificação do edifício inteligente. Ela é capaz de interconectar todos os sistemas do edifício com você, para tornar a sua vida mais fácil, segura e sustentável.

Ela também irá lhe informar sobre tudo o que acontece no condomínio, através do aplicativo Neo.



- Verifique todas as notificações da **Anna** pelo app.
- Chame o elevador pelo app.
- Libera o acesso para convidado.
- Chame um técnico quando necessário e se mantenha informado.
- Confirme suas reservas ou agende limpeza quando precisar.
- Analise seu consumo de água e gás em tempo real.
- Gera segunda via de boletos e documentos.

ISSO SÓ É POSSÍVEL PORQUE O EDIFÍCIO INTELIGENTE É EQUIPADO COM **5 SISTEMAS PRINCIPAIS:**



## • ELEVADOR INTELIGENTE

- Não para na falta de energia.
- Aprende as rotinas de cada utilizador.
- Ajuste de iluminação.
- Informa ao síndico e técnico possíveis problemas técnicos.



## • BOTÃO DE ALARME INTELIGENTE:

Gera um alerta local de socorro, chamando também um técnico. Isso traz mais segurança e tranquilidade para o usuário.



## • ILUMINA SOLARIS:

Iluminação que muda de cor e intensidade durante o dia, proporcionando uma experiência sensorial mais agradável.



## • MODO DE ENERGIA:

Stand-by, reduz o consumo de energia quando o elevador não está funcionando. Power-down, desliga os principais sistemas em horários programados. Ambos os casos, basta pressionar um botão para que o elevador funcione normalmente.



## • ZEUS - SERVIÇO DE NUVEM

Todos os sistemas estão conectados entre si, através da internet, com o sistema Zeus. Um sistema de monitoramento e inteligência que provê mais autonomia, economia e segurança para os equipamentos.



## • MONITORAMENTO EM TEMPO REAL

Todas as falhas e danos de funcionamento são armazenados em um banco de dados remoto. As falhas são notificadas e o sistema armazena todos os documentos e intervenções técnicas.



## • GESTÃO DE ÁGUA

Graças ao serviço de nuvem é possível resolver problemas como:

- Identifica falta de água por fornecimento.
- Gerencia a autonomia da água.



## • CUBO - GESTÃO DE ENERGIA

Um equipamento que armazena e disponibiliza a energia proveniente das frenagens do elevador. Além de economizar energia, o sistema permite que o elevador permaneça em funcionamento na falta de energia elétrica. Isso traz mais segurança e economia para você.



## • ACESSO DE PESSOAS

- Acesso por senha, biometria, QR Code e identidade facial.
- Uma TAG única com acessos personalizados.
- Chamada antecipada do elevador ao passar pela porta.
- Bloqueio da chave em caso de perda.
- Chave exclusiva para prestadores de serviço.



## • ACESSO DE VEÍCULOS

- Chamada antecipada do elevador ao passar pelo portão.
- Abertura automática e rápida com reconhecimento facial, placa e app.
- Portão fecha automaticamente assim que o veículo passa pela área delimitada.
- Funciona mesmo na falta de energia.

AUTONOMIA DE ENERGIA DE **6H OU MAIS**  
*para elevadores e áreas comuns*





[www.sorrisoempreendimentos.com.br](http://www.sorrisoempreendimentos.com.br)